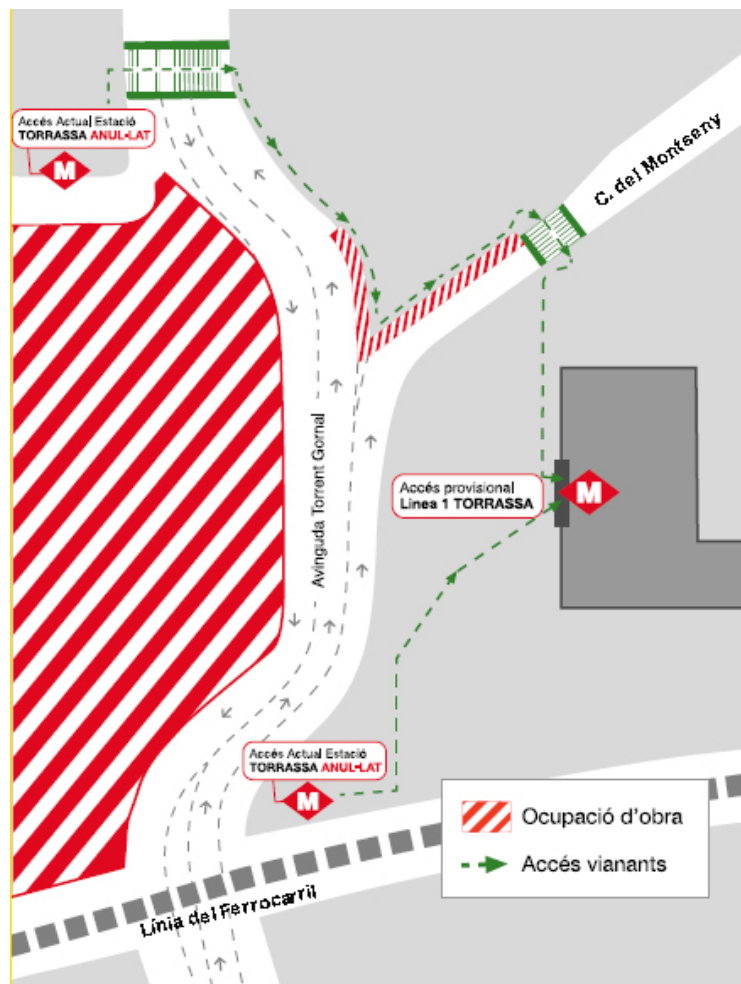




El DPTOP posa en marxa en nou edicle d'accés provisional a l'L1 a la Torrassa

El Departament de Política Territorial i Obres Públiques ha posat avui en funcionament el nou edicle d'accés a l'estació de l'L1 de la Torrassa, que romandrà obert durant onze mesos aproximadament. Això permetrà dur a terme obres d'ampliació, adaptació i millora del vestíbul de l'L1, en el marc de les obres de construcció de l'Intercanviador de la Torrassa, a l'Hospitalet de Llobregat, que permetrà la correspondència amb l'L9/L10, i, en el futur, amb Rodalies. Així, mentre durin aquests treballs, el vestíbul de l'L1 romandrà tancat, i els viatgers hauran d'utilitzar el nou edicle, situat a l'avinguda Torrent Gornal amb el carrer del Montseny. El futur intercanviador entre l'L1 i l'L9/L10 comportarà un cost aproximat de 56 MEUR.



El DPTOP ha posat en marxa avui un nou edifici d'accés a l'estació de l'L1 de la Torrassa, amb motiu del tancament del vestíbul d'aquesta estació com a conseqüència de les obres de construcció de l'Intercanviador de la Torrassa que el Govern està executant.

Així, els viatgers hauran d'accedir ara a l'L1 pel nou edicle provisional habilitat a l'avinguda Torrent Gornal, a l'altura del carrer del Montseny, i durant onze mesos aproximadament. L'edicle permet accedir a un vestíbul construït a nivell de carrer.

L'obertura de l'edicle permetrà mantenir tancat al públic el vestíbul original de l'L1, per tal d'iniciar una nova fase dels treballs de construcció de l'Intercanviador de la Torrassa.

Concretament, els treballs comprenen l'ampliació del vestíbul de l'L1, la seva adaptació a persones amb mobilitat reduïda, amb la instal·lació de 3 ascensors per connectar l'exterior, el vestíbul i les andanes. Les obres d'ampliació de l'estació de l'L1, la nova estació de l'L9/L10 i l'intercanviador entre ambdues línies comportarà un cost aproximat de 56 MEUR.

Avancen les obres de l'intercanviador

El DPTOP està executant des del 2009 les obres de construcció d'aquest intercanviador que permetrà la correspondència entre l'L1, l'L9/L10, i en el futur, Rodalies.

En aquest sentit, s'ha adaptat l'estació de l'L1 de la Torrassa a la normativa de seguretat contra incendis, construint 4 sortides d'emergència (a cada extrem d'andana i per a cada sentit).

A més, prèviament s'han desviat tots els serveis afectats per aquesta obra i s'han construït la major part dels murs pantalla que formaran l'estructura de l'ampliació del vestíbul. Ara, en aquesta nova fase, es buidarà el recinte de l'ampliació del vestíbul i s'executarà la coberta.

Un cop es completi la remodelació i ampliació del vestíbul de l'L1, es tornarà a obrir ja adaptat a persones amb mobilitat reduïda, i amb una nova configuració dels espais. En aquest sentit, es reubicaran les dependències internes de TMB i les barreres tarifàries. Llavors, l'edicle provisional que avui s'obre quedarà fora de servei, i els accessos es convertiran en sortides d'emergència.

Un nus intermodal a l'Hospitalet

El futur intercanviador de la Torrassa entre l'L1 i l'L9 tindrà una superfície útil d'uns 800 m², i disposarà de dos accessos: un se situarà a l'avinguda de Catalunya a tocar de la cruïlla amb l'avinguda Torrent Gornal, mentre que l'altre és l'existent a la banda sud de l'avinguda Torrent Gornal, abans de creuar el pas inferior del ferrocarril.

Estarà adaptat a persones amb mobilitat reduïda, amb un total de 5 ascensors. Un d'aquests connectarà l'exterior amb el vestíbul del futur intercanviador i dos més enllaçaran el vestíbul amb les dues andanes de l'L1. Finalment, els altres dos ascensors nous se situaran a l'estació de l'L9 i connectaran amb les dues andanes.

Es preveu que l'ampliació i adaptació de l'actual vestíbul es reobri la propera primavera, mentre que la connexió amb L9/L10, el 2012. L'estació de l'L1 registra prop de 22.000 usuaris cada dia feiner, i s'espera que aquesta xifra augmenti fins als 42.000 al conjunt de l'intercanviador L1 - L9/L10.

En el futur, aquest intercanviador s'ampliarà per donar servei també amb les línies R2 i R4 de Rodalies. En aquest sentit, actualment el projecte constructiu d'aquesta actuació es troba en fase de redacció per part del Ministeri de Foment.



Imatge virtual de l'Intercanviador

16 de juny de 2010