



Generalitat de Catalunya
Departament d'Educació



Institut
Obert
de Catalunya

INSTITUT OBERT DE CATALUNYA

Una oferta flexible i adaptable

Maig de 2008

Història

- L'**IOC** neix el curs 2006/07 a partir de la integració en un únic centre (el propi **IOC**) de tres iniciatives existents en matèria de formació no presencial, gestionades des del Departament d'Educació:
 - **Palau de Mar (graduat en educació secundària)**
 - **L'ICESD (batxillerat)**
 - **La FP Oberta**

Alumnes

Qui pot estudiar:

- **Les persones més grans de 18 anys que no poden assistir a un centre presencial**
- **Les persones entre 16 i 18 anys que:**
 - **Visquin lluny d'un centre**
 - **Tinguin alguna discapacitat**
 - **Formin part de col·lectius especials**
 - **Treballin**
 - **Tinguin circumstàncies especials**
- **Alumnes de menys de 16 anys, de manera extraordinària**

Oferta d'estudis

- **Graduat en educació secundària (GES)**
- **Batxillerat (totes les modalitats)**
- **Formació professional**
- **Preparació per a les proves d'accés a cicles formatius de grau superior**

Model pedagògic

1. Model d'ensenyament a distància centrat en l'estudiant

2. Suportat amb l'ús de les tecnologies de la informació i la comunicació

3. Model basat en:

- L'atenció personalitzada
- L'aprenentatge compartit
- L'entorn d'aprenentatge
- L'avaluació continuada

Dates de matriculació

Graduat d'Educació Secundària:

- Antics estudiants: Del 16 al 30 de juny
- Nous i antics estudiants: del 8 al 22 de setembre

Batxillerat:

- Del 18 de juny al 4 de juliol

PACFGS (Proves d'accés al Cicle Formatiu de Grau Superior):

- Del 18 de juny al 4 de juliol

Formació Professional:

- Alumnat nou: Del 15 de maig al 3 de juny
- Alumnat antic: Del 16 de juny al 4 de juliol

Novetats per al curs 2008-2009

Novetats en el Batxillerat:

Curs 2007-2008	Curs 2008-2009
<ul style="list-style-type: none">•Matrícula per matèries soltes d'un curs de durada•Avaluacions anuals consolidables, amb 3 avaluacions parcials al llarg del curs•No s'inclouen cursos de preparació per a les Proves d'Accés a la Universitat (PAU)	<ul style="list-style-type: none">•Matrícula per blocs semestrals•Avaluacions per blocs semestrals consolidables•Durant el segon semestre de cada curs, l'oferta inclourà cursos de preparació per a les Proves d'Accés a la Universitat (PAU)

Novetats per al curs 2008-2009

Novetats en la Formació Professional:

Curs 2007-2008	Curs 2008-2009
<p>S'ofereixen els següents cicles formatius:</p> <ul style="list-style-type: none">•CFGM Gestió Administrativa•CFGM Equips electrònics de consum•CFGM Explotació de sistemes informàtics•CFGS Secretariat•CFGS Gestió comercial i màrketing•CFGS Educació Infantil•CFGS Prevenció de riscos professionals•CFGS Administració de sistemes informàtics•CFGS Desenvolupament d'aplicacions informàtiques	<p>S'ofereixen els cicles formatius del curs 2007-2008, més:</p> <ul style="list-style-type: none">•CFGM Atenció socio sanitària•CFGM Equips i instal·lacions electrotècniques•CFGS Administració i finances

Alumnes

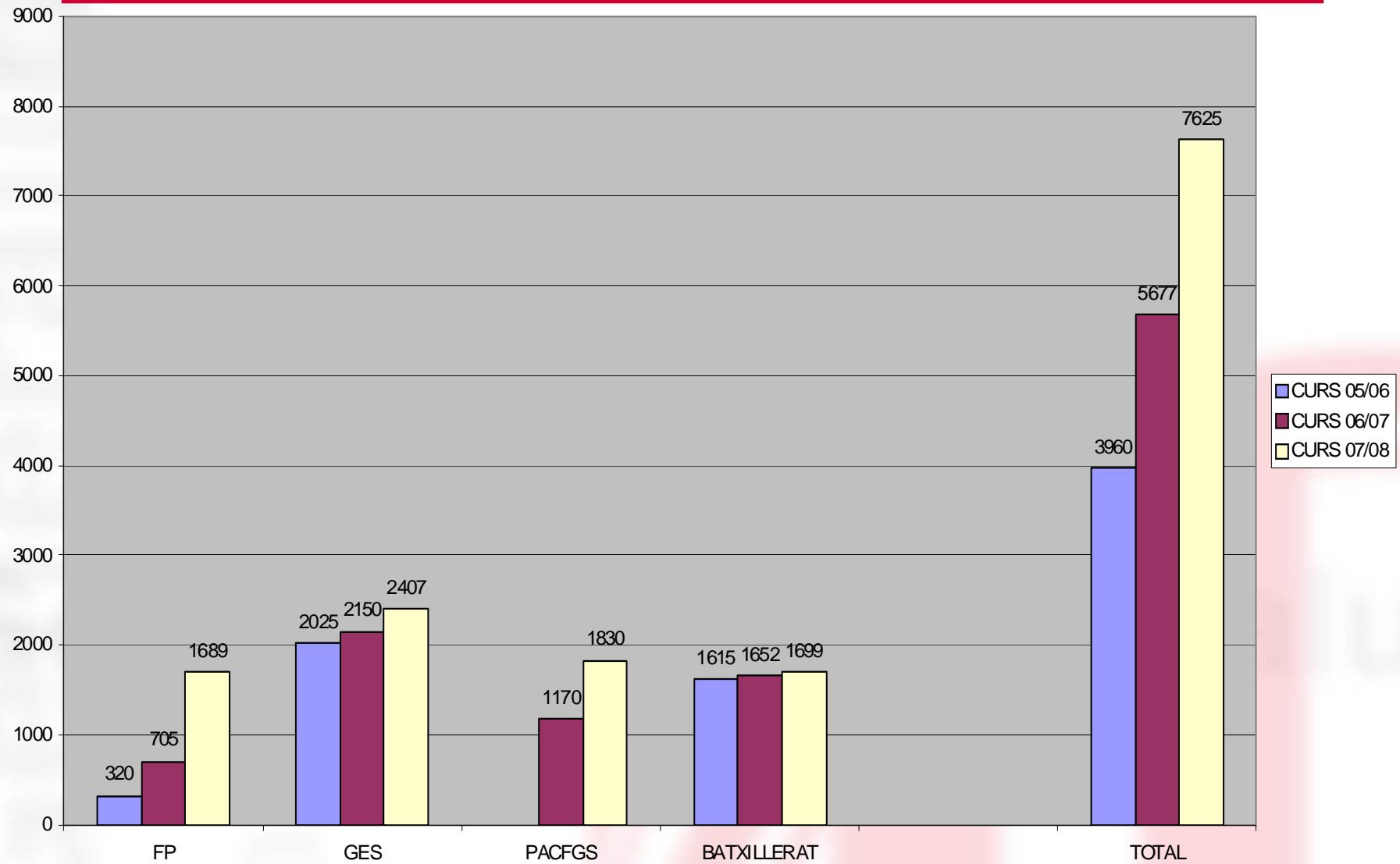
Etape educativa	Nombre d'alumnes
Graduat d'Educació Secundària	2.407
Batxillerat	1.699
Formació Professional	1.689
Proves d'accés a Formació Professional	1.830
TOTAL	7.625

Alumnes

Alumnes de Formació Professional:

Cicle formatiu	Nombre d'alumnes
CFGM Gestió administrativa	102
CFGM Equips electrònics de consum	67
CFGM Explotació de sistemes informàtics	180
CFGS Secretariat	155
CFGS Educació infantil	721
CFGS Prevenció de riscos professionals	158
CFGS Gestió comercial i màrqueting	222
CFGS Administració de sistemes informàtics	51
CFGS Desenvolupament d'aplicacions informàtiques	33
TOTAL	1.689

Evolució de l'alumnat

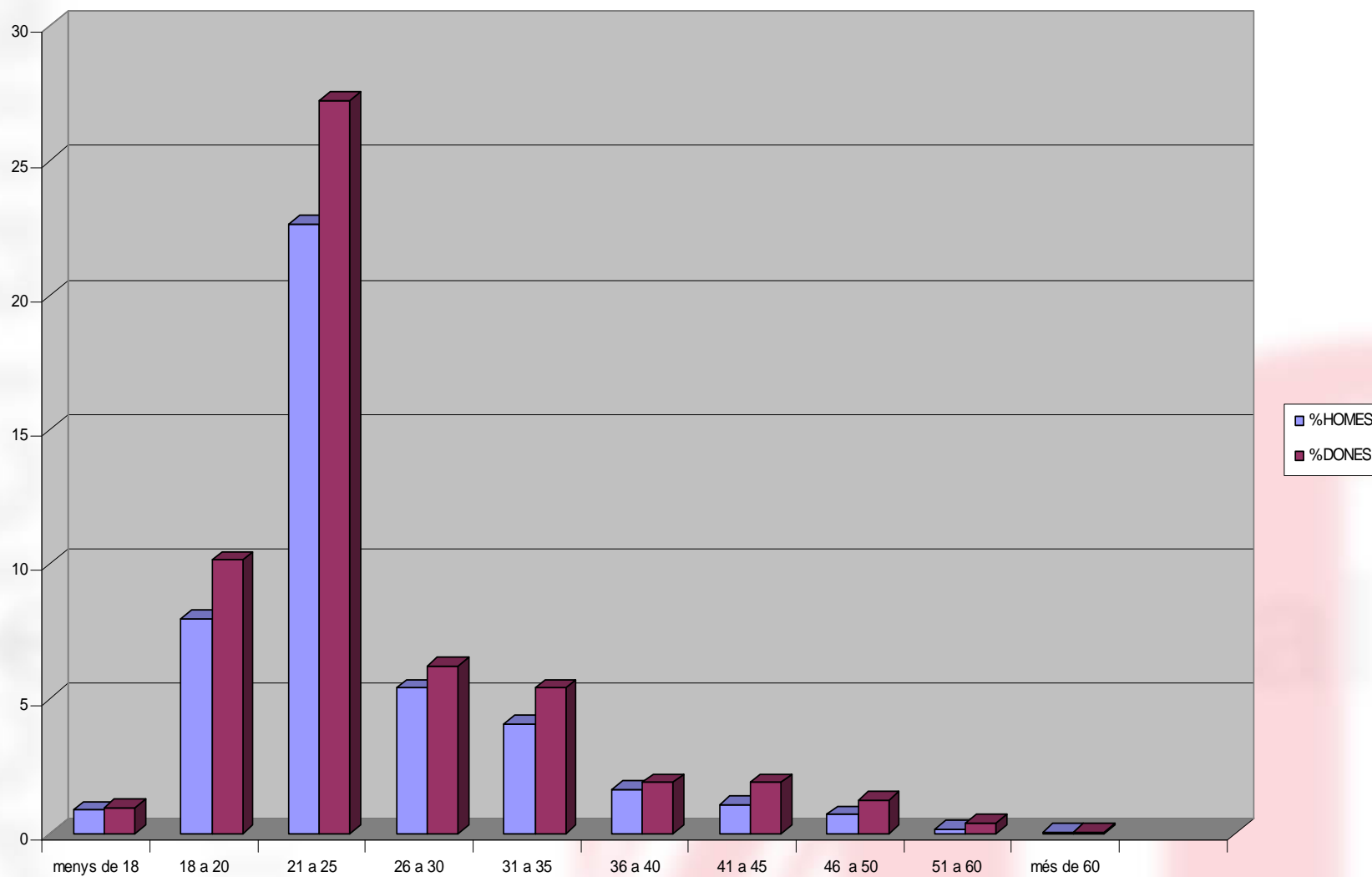


Distribució alumnes per comarques

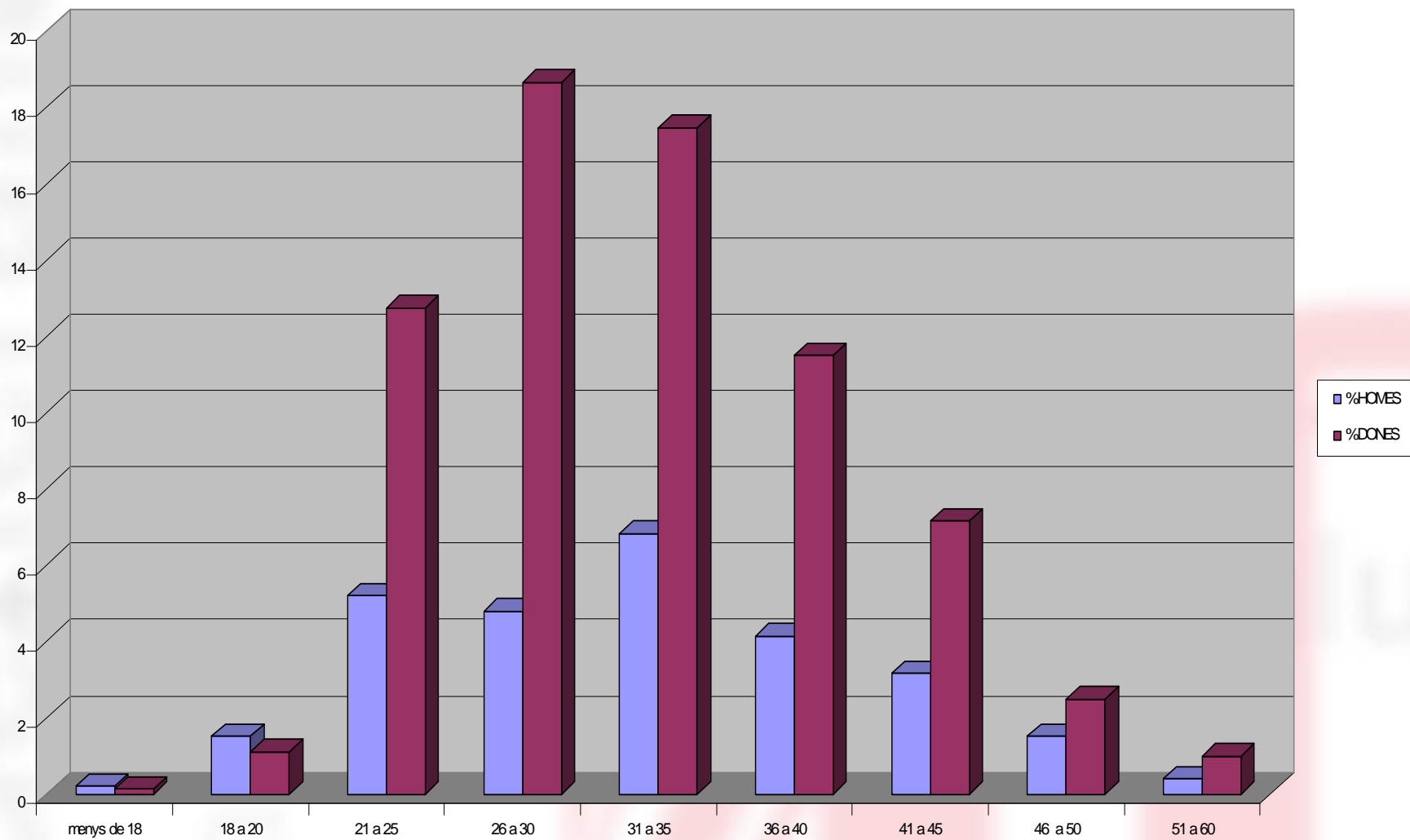
COMARCA	BATX.	FP	GES	PACFGS
Alt Camp	5	11	9	4
Alt Empordà	22	41	62	39
Alt Penedès	18	11	47	46
Alt Urgell	1	1	9	1
Alta Ribagorça	1	0	9	0
Anoia	5	28	62	34
Bages	25	43	33	1
Baix Camp	12	32	9	18
Baix Ebre	9	11	19	35
Baix Empordà	33	16	33	19
Baix Llobregat	175	106	185	146
Baix Penedès	14	14	28	9
Barcelonès	698	602	854	1034
Berguedà	2	24	71	1
Cerdanya	3	4	24	1
Conca de Barberà	3	1	9	4
Garraf	38	20	90	6
Garrigues	5	4	9	1
Garrotxa	4	16	19	3
Gironès	81	81	66	26
La Selva	34	38	43	34

COMARCA	BATX	FP	GES	PACFGS
Montsià	9	4	33	6
Noguera	10	16	24	3
Osona	14	46	52	7
Pallars Jussà	3	1	5	2
Pallars Sobirà	0	6	0	0
Pla de l'Estany	7	12	5	7
Pla d'Urgell	9	6	19	4
Priorat	0	0	0	1
Ribera d'Ebre	1	9	5	3
Ripollès	3	3	28	2
Segarra	4	8	0	6
Segrià	70	76	57	21
Solsonès	3	4	9	0
Tarragonès	51	62	57	64
Terra Alta	2	1	5	0
Urgell	2	6	14	4
Val d'Aran	2	1	0	1
Vallès Occidental	148	163	204	173
Vallès Oriental	72	51	100	46
TOTAL	1.699	1.689	2.407	1.830

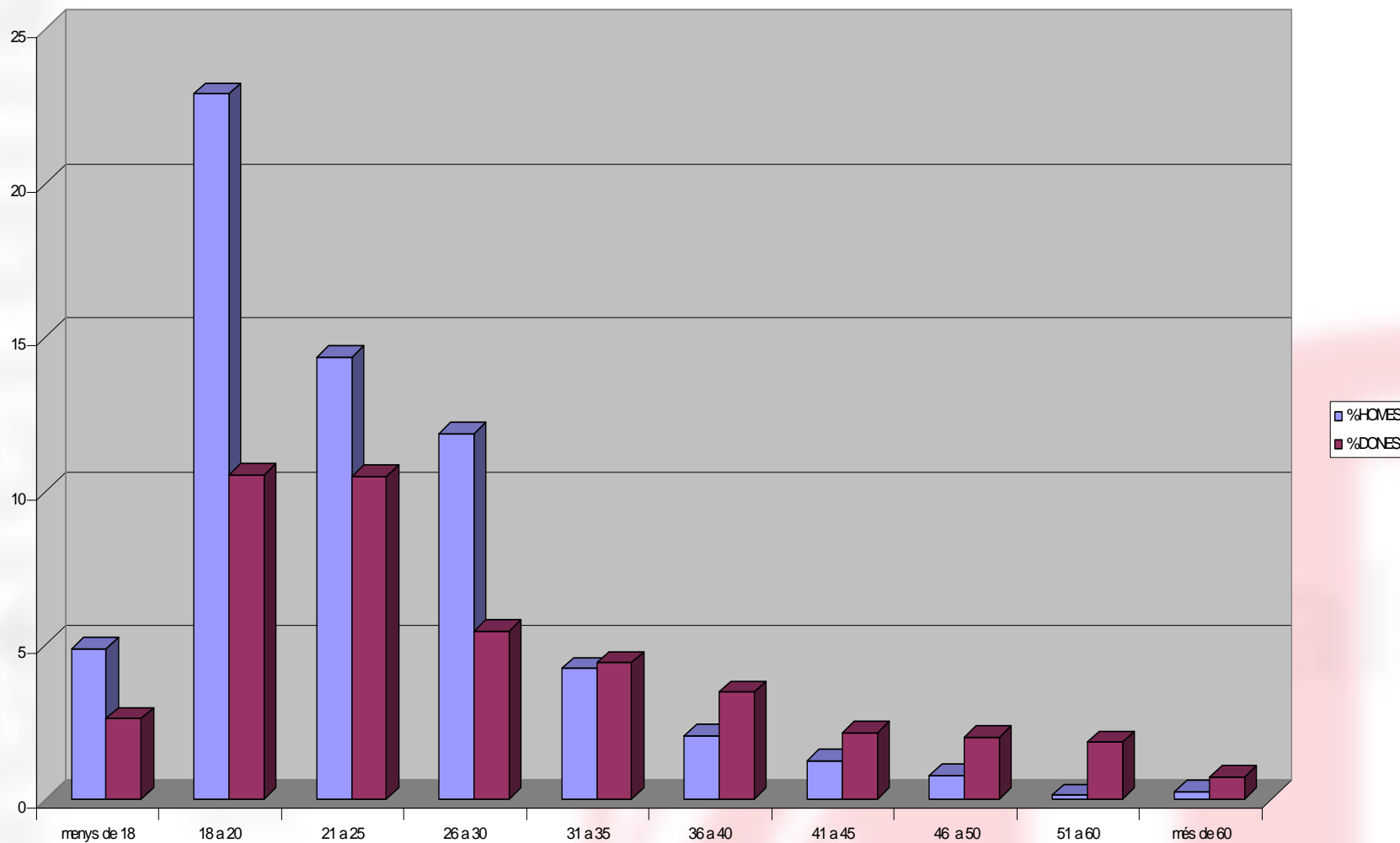
Alumnes de Batxillerat: Perfil dels alumnes



Alumnes FP: Perfil dels alumnes

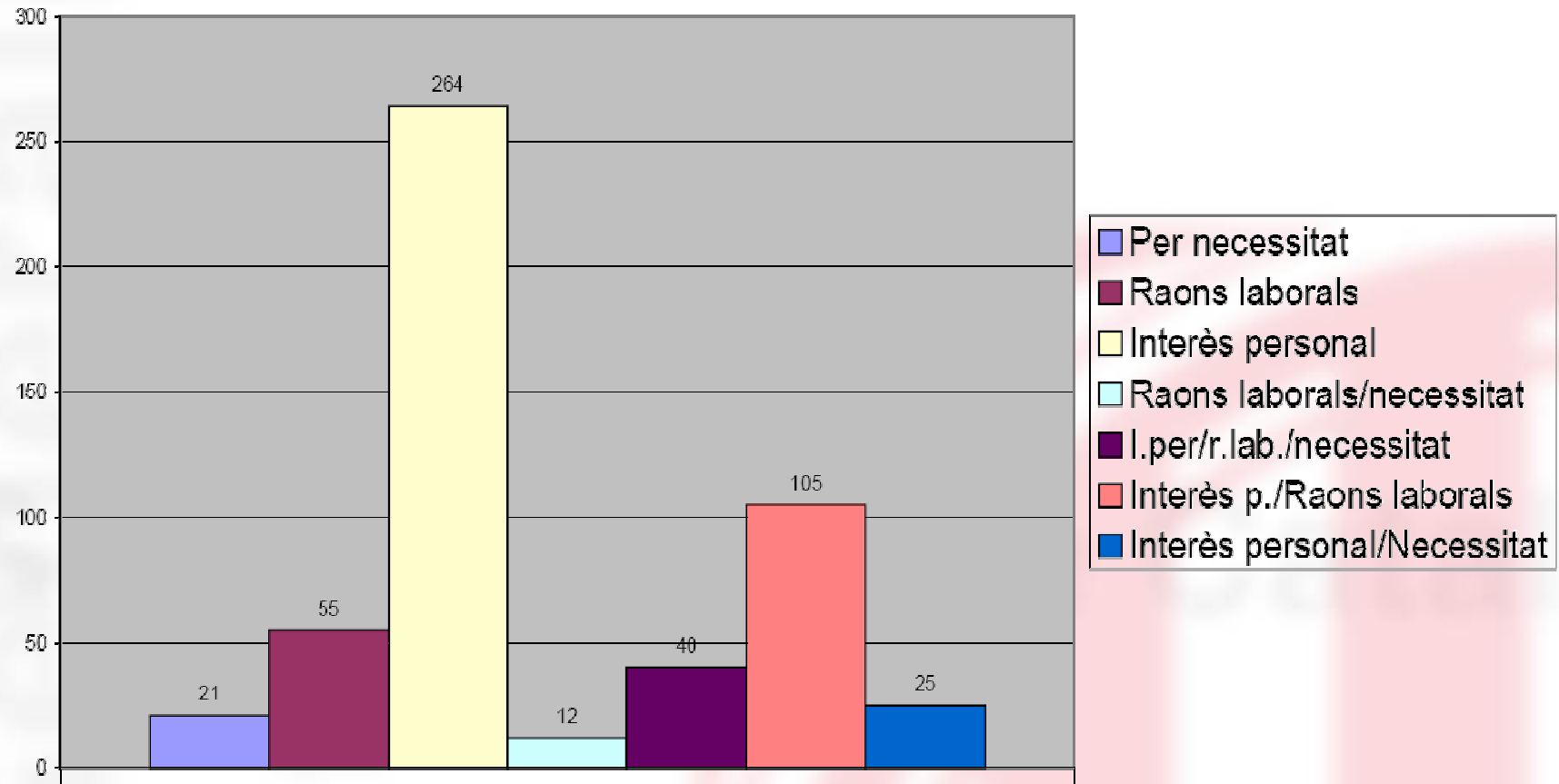


Alumnes GES: Perfil dels alumnes



Alumnes

Motivacions dels alumnes de l'IOC

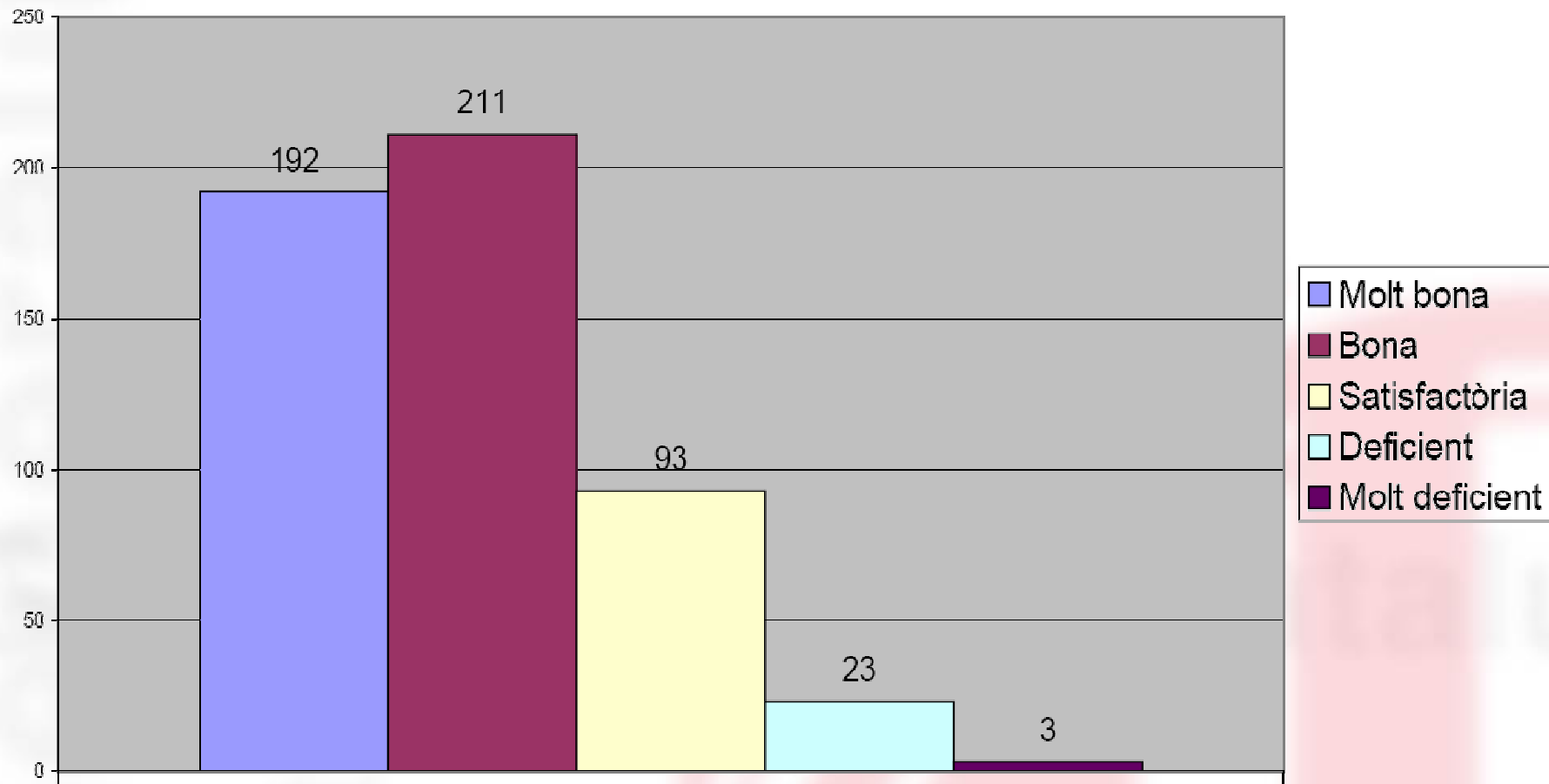


Enquesta sobre mostra de 522 alumnes. Curs 2006-2007

Professorat

Cos de professors	Nombre de professors
Professors d'Ensenyament Secundari	78
Professors Tècnics de Formació Professional	6
TOTAL	84

Valoració del professorat



Enquesta sobre mostra de 522 alumnes. Curs 2006-2007

Col·laboracions

- **Manté una estreta col·laboració amb:**

- **La UOC**

- **L'IL3 de la Universitat de Barcelona**

- **L'OCDE**

- **EDEN - the European Distance and E-Learning Network**

- **Les universitats catalanes del “Projecte Campus”**

- **Experts nacionals i internacionals: Tony Bates, Francesc Pedró...**

Centres de suport als SSTT de Baix Llobregat-Anoia

- AFA Esparreguera (Esparreguera)
- AFA Ntra. S. De Montserrat (Olesa de Montserrat)

Centres de suport als SSTT de Barcelona Comarques

- AFA Berga (Berga)
- AFA La Cooperativa (Torelló)
- AFA Lloreda- La Pau (Badalona)
- AFA Sant Ramon (L'Hospitalet de Llobregat)
- AFA Verge de Montserrat (Igualada)
- CFA Miquel Martí i Pol (Vic)

Centres de suport als SSTT de Barcelona Ciutat

- Seu central de l'IOC (Barcelona)

Centres de suport als SSTT de Girona

- AFA La Selva (Santa Coloma de Farners)
- AFA Lloreda (Figueres)
- AFA Lloret de Mar (Lloret de Mar)
- AFA Pla de l'Estany (Banyoles)
- AFA Ripollès (Ripoll)
- CFA Palafrugell (Palafrugell)
- IES-SEP Montilivi (Girona)
- IES Vicens Vives (Girona)

Centres de suport als SSTT de Lleida

- AFA Val d'Aran (Escunhau)
- CFA La Seu d'Urgell (La Seu d'Urgell)
- CFA Segrià (Lleida)
- CFA Solsonès (Solsona)
- IES Escola del Treball (Lleida)
- IES Joan Brudieu (La Seu d'Urgell)
- IES Màrius Torres (Lleida)

Centres de suport als SSTT de Maresme – Vallès Oriental

- AFA Bellavista (Les Franqueses del Vallès)
- AFA Parets del Vallès (Parets del Vallès)

Centres de suport als SSTT de Tarragona

- AFA El Vendrell (El Vendrell)
- AFA Montblanc (Montblanc)
- AFA Valls (Valls)
- AFA Vila-Seca (Vila-Seca)
- CFA Tarragona (Tarragona)
- IES Baix Camp (Reus)
- IES Martí Franquès (Tarragona)

Centres de suport als SSTT de Terres de l'Ebre

- CFA Sebastià Joan Arbó (Amposta)

Centres de suport als SSTT de Vallès Occidental

- AFA Badia del Vallès (Badia del Vallès)
- AFA Sabadell (Sabadell)
- CFA Ramon Llull (Terrassa)

Nous centres de suport de l'IOC

L'IOC comptarà amb 10 nous centres a partir del curs 2008-2009.

D'ells, sis estaran situats a:

- Amposta
- El Vendrell
- Igualada
- Molins de Rei
- Rubí
- Vilafranca del Penedès

Els altres quatre estaran ubicats en municipis encara per determinar



Generalitat de Catalunya
Departament d'Educació



Institut
Obert
de Catalunya

INSTITUT OBERT DE CATALUNYA

Una oferta flexible i adaptable

Maig 2008