



■ Dossier de premsa ■

---

## Construcció d'un nou edifici per a la seu de la Regió d'Emergències de Lleida

- El projecte preveu la construcció d'un nou edifici per a la regió d'emergències de Lleida i la reforma de l'actual parc de Bombers
- Les obres suposen una inversió de més de 5 milions d'euros

La Direcció General de Prevenció, Extinció d'Incendis i Salvaments informa que el secretari general del departament d'Interior, Relacions Institucionals i Participació, Joan Boada, juntament amb la directora general de Prevenció, Extinció d'Incendis i Salvaments, Olga Lanau, han visitat les obres de nova construcció del que serà la seu de la Regió d'Emergències de Lleida, així com també les obres de reforma i ampliació del parc de Bombers de Lleida.

En la visita també hi han assistit la regidora de Mobilitat, Via Pública i Seguretat de l'Ajuntament de Lleida, Sara Mestres; el director de serveis territorials del departament a Lleida, Pere Blasco, i la cap de la Regió d'Emergències de Lleida, Mercè López.

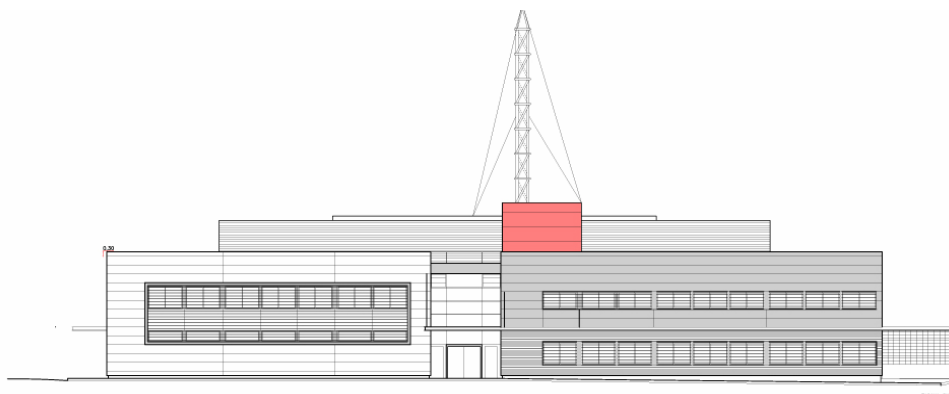
En aquest sentit, cal destacar que el Departament d'Interior, Relacions Institucionals i Participació està duent a terme diversos projectes de millora i renovació de les instal·lacions del Cos de Bombers de la Generalitat.

### **Nova seu de la Regió d'Emergències de Lleida**

Actualment, les instal·lacions de la Regió d'Emergències de Lleida no comparteixen espai amb el parc de Bombers, al carrer Victòria de Kent s/n, sinó que es troben a l'avinguda Blondel número 11 de Lleida.

El nou projecte contempla la construcció d'un nou edifici de la regió situat al costat sud del mateix solar que el parc de Bombers. D'aquesta manera, s'alliberarà molt espai a l'edifici del parc.

El nou edifici tindrà planta baixa i primera planta. A la planta baixa hi haurà dos magatzems, un aparcament, els despatxos, la sala de telecomunicacions, el vestuari per homes i dones (personal de control) i una aula de formació (en total 813,38 m2 construïts).



*Imatge del projecte del nou edifici de la Regió d'Emergències de Lleida*

A la planta superior, que tindrà una superfície de 724,96m<sup>2</sup>, hi haurà un arxiu, una sala de descans del personal, la sala de reunions i d'arxiu, un lavabo per a homes, dones i persones amb mobilitat reduïda, un despatx per a les ADF (Agrupacions de Defensa Forestal), la sala de control de la Regió, una sala de crisi, dos dormitoris i dos vestuaris. També hi haurà una zona on s'ubicaran els serveis administratius de la Regió, una sala per als tècnics i el despatx del cap de regió.

En una tercera planta hi haurà les sales d'instal·lacions: ordinadors, sala de màquines, calderes, climatització, etc.

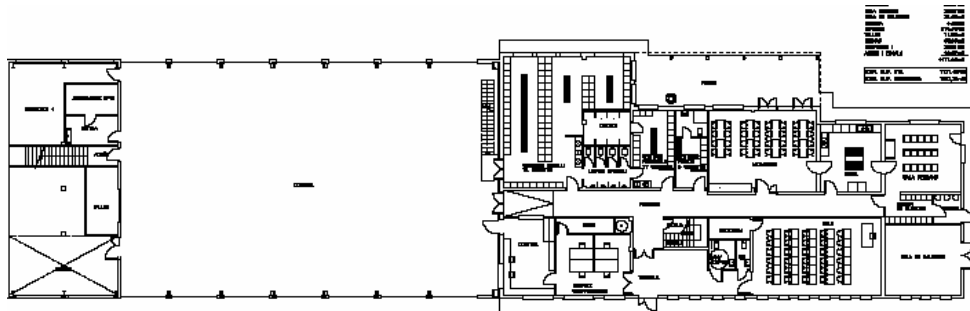
## **Parc de Bombers de Lleida**

Amb la construcció del nou edifici que acollirà les dependències de la Regió, es redistribuiran els espais del parc de Bombers i es renovaran les instal·lacions, per la qual cosa es tiraran a terra parets de càrrega, envans, les dutxes, la cuina, portes, finestres, i es tirarà també a terra la sala d'instal·lacions.

L'edifici estarà dividit en planta baixa i planta pis:

A la **planta baixa**, la cotxera quedarà igual i es redistribuiran la zones del taller, el gimnàs i el magatzem. D'altra banda, es renovarà el vestuari per a homes i es construirà un vestuari per a dones i un altre per a personal forestal. A més, es reconstruiran la zona del menjador i de la cuina i s'habilitarà una porta de descans i un porxo que estarà directament connectat amb el menjador.

La zona administrativa i de dormitoris també es reconstruirà i distribuirà de nou. Hi haurà el control del parc, un despatx per a comandaments i un arxiu. El que abans eren els dormitoris es transformarà en una aula, un magatzem i dos lavabos, un dels quals estarà adaptat per a persones amb mobilitat reduïda.



*Plànol de la nova distribució de la planta baixa del parc de Bombers de Lleida*

Pel que fa a la **planta pis**, també es redistribueix totalment. Així, es traslladaran a aquesta planta els dormitoris, i es construiran 5 de nous.. D'aquesta planta, es conservarà el despatx del cap de parc. Es faran també en aquest pis, un dormitori, un vestuari i un bany, exclusiu per a dones.

A més, es construirà una sala polivalent i, on hi havia la sala d'actes, es farà un vestuari amb 75 guixetes.

Actualment el parc de Bombers de Lleida compta amb una dotació permanent de 88 bombers i 9 vehicles.

D'altra banda, la torre de pràctiques té soterrani, planta baixa, cinc plantes i un terrat. El projecte també inclou diverses actuacions en aquesta torre: s'enderrocarà la part que correspon al xalet amb soterrani, i es remodelarà la part que es conservarà.

Per a dur a terme totes aquestes obres que inclouen la construcció del nou edifici de la Regió d'Emergències de Lleida i la renovació i redistribució del parc de Bombers s'ha establert un ordre per tal de mantenir-ne la seva activitat. Primer es construirà l'edifici de la regió, després es muntaran uns mòduls per acollir els bombers mentre es fan les obres al parc, i finalment, es faran les obres del parc.

L'heliport es deixarà igual, es crearan aparcaments a l'exterior del recinte i es posarà una antena de comunicacions a la regió.

El projecte de totes aquestes obres, que suposen una inversió de 5.161.600,26 euros, ha anat a càrrec de l'arquitecte Jordi Miró Rábago.

Les obres van començar el passat mes de juny de 2007 i està previst que finalitzin en la propera tardor.

Cerdanyola del Vallès, 21 de gener de 2008  
18.24 hores