



Justícia enderroca les naus de la Zona Franca on es construirà la nova presó de preventius que substituirà la Model i adjudica les obres de dos nous centres penitenciaris

Avui ha estat adjudicada la construcció de dues noves presons, el Centre de Preventius de Barcelona i el Centre Penitenciari Els Plans, de Tàrraga

El president de la Generalitat, José Montilla; l'alcalde de Barcelona, Jordi Hereu, i la consellera de Justícia, Montserrat Tura, han visitat avui els terrenys on es duen a terme els treballs

El Departament de Justícia ha iniciat les actuacions per preparar els terrenys de la Zona Franca on es preveu la construcció del nou Centre Penitenciari de Preventius de Barcelona. Precisament avui, la Generalitat, a través de l'empresa pública GISA, ha adjudicat la construcció de dues noves presons, el Centre Penitenciari de Preventius de Barcelona, que substituirà la Model, i el Centre Penitenciari Els Plans a Tàrraga (Urgell). Amb l'adjudicació i la construcció d'aquests dos nous centres penitenciaris serà finalment possible el tancament de la vella presó Model situada a l'Eixample de Barcelona.

El president de la Generalitat, José Montilla; l'alcalde de Barcelona, Jordi Hereu, i la consellera de Justícia, Montserrat Tura, han presidit els treballs previs a l'enderrocament de la nau, situada entre els carrers 5, 6 i D de la Zona Franca. Concretament, avui s'ha començat a treballar en l'enderrocament de marquesines, de la façana principal de la nau, i en la col·locació de les tanques d'obra que deixaran delimitat l'àmbit d'actuació i en l'adequació dels accessos al recinte on es duran a terme les obres. Aquests treballs els executa l'empresa EMCOFA. Un cop finalitzin aquestes primeres actuacions, s'enderrocarà la nau principal, que ocupa la major part dels terrenys, uns treballs que tindran una durada de dos mesos aproximadament.

Adjudicació del Centre Penitenciari de Preventius de Barcelona

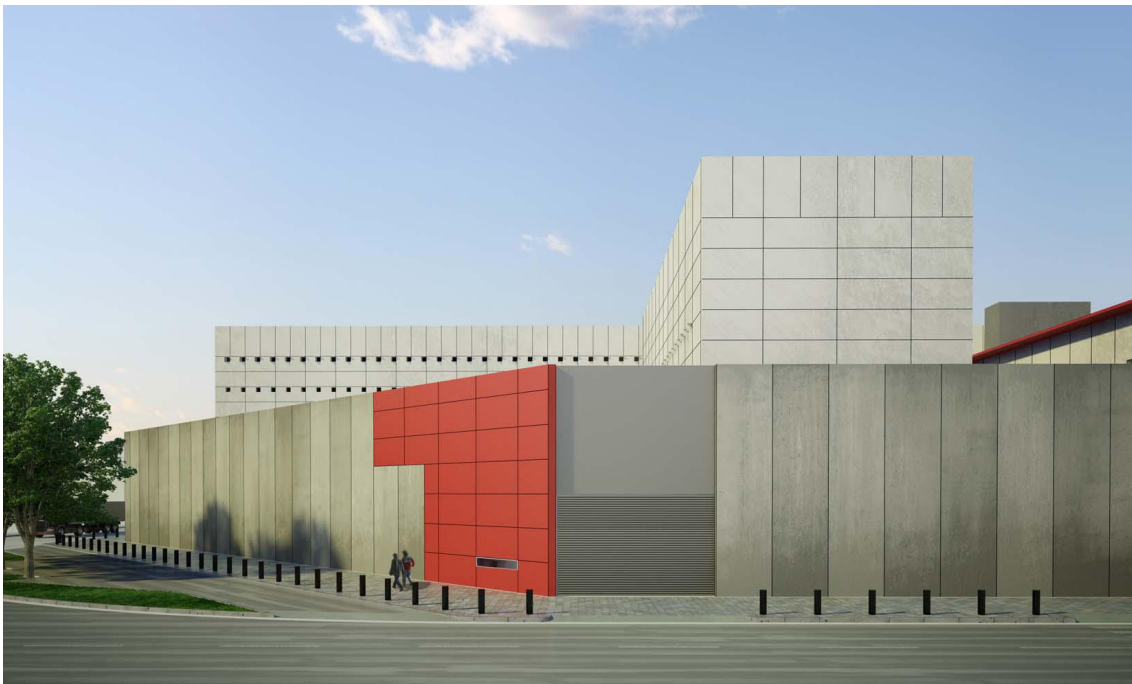
L'obra del futur Centre Penitenciari de Preventius de Barcelona ha estat adjudicada a la Unió Temporal d'Empreses (UTE) Acsa, Obras e Infraestructures SA & Corsán-Corviam Construcción SA & Quator Infraestructures y Concesiones SL. L'adjudicatària es farà càrrec de la construcció, conservació i explotació de l'edifici ja que l'adjudicació s'ha fet sota la modalitat de contracte de dret de superfície. L'import de l'obra és de 100 milions d'euros.



El nou centre es construirà en uns terrenys de 25.412 metres quadrats situats al costat de l'antiga llera del riu Llobregat. L'espai en el qual es construirà ha estat consensuat amb l'Ajuntament de Barcelona.

Tindrà capacitat per a 1.200 interns i mòduls per a homes, dones i joves. Les instal·lacions estaran concebudes per a interns pendents de judici i per reclusos en trànsit que estiguin complint condemna en altres centres i hagin de comparèixer davant dels òrgans judicials de Barcelona. La seva condició de centre capaç d'acollir els diferents col·lectius d'interns és necessària tenint en compte el trasllat fora de la ciutat del Centre Penitenciari de Joves –fet realitat el desembre passat.

El disseny de l'equipament, obra dels arquitectes Josep Benedito i Agustí Mateos, disposa els edificis de manera longitudinal i organitzats entorn d'un eix principal sobre el qual se situen els edificis separats per patis.



Imatge virtual del futur Centre Penitenciari de Preventius de Barcelona

Comptarà amb sis mòduls de vida en règim ordinari per a homes, de 72 cel·les per a dues persones cadascuna; un mòdul per a joves amb la mateixa capacitat, i un altre mòdul per a dones, amb 59 cel·les també dobles. El mòdul de dones també s'equiparà amb vuit cel·les per a ingressos i dues més d'individuals per a aïllament.

Els interns amb destinacions ocuparan un mòdul separat de 28 cel·les amb capacitat per a dues persones. El centre també tindrà un mòdul d'ingressos,



amb 40 cel·les –algunes adaptades a persones amb mobilitat reduïda-, i un altre per a interns sancionats. En total, el Centre comptarà amb 677 cel·les.

A banda dels mòduls de vida, el Centre Penitenciari de Preventius disposarà d'instal·lacions per atendre les necessitats de la població interna. L'equipament disposarà d'una infermeria amb espais diferenciats per a malalts orgànics i psiquiàtrics, i d'un edifici per a activitats culturals i de formació. El conjunt de les edificacions estarà envoltat per un perímetre de seguretat.

Adjudicada la construcció del CP Els Plans de Tàrrega

La Generalitat ha adjudicat a la UTE Construcciones Rubau SA & Copisa Constructora Pirenaica SA & Fcc Construcción SA & Obrascón Huarte Lain SA la construcció del futur Centre Penitenciari Els Plans a Tàrrega per un import de 131,5 milions d'euros. La infraestructura s'ha adjudicat també sota la modalitat de contracte de dret de superfície.

El Centre penitenciari Els Plans de Tàrrega (Urgell) s'aixecarà al Pla de la Corbella, un solar delimitat per l'autovia A2 -al seu punt quilomètric 511- i per un camí veïnal i un important talús.

El projecte preveu que la majoria d'edificis que formaran la nova presó siguin de planta baixa i dues plantes i acolliran diverses unitats: comandaments, comunicacions i ingressos, infermeria, el departament especial de règim tancat (DERT), vuit mòduls de vida, logística i els tallers. A més, les instal·lacions comptaran amb una piscina, un camp de futbol i un pavelló poliesportiu.

Els Plans és un centre penitenciari projectat per allotjar 750 interns. Tindrà 512 cel·les a mòduls de vida (64 cel·les per mòdul); 19 cel·les per a ingressos; 32 cel·les individuals al DERT, i 44 cel·les per a infermeria. Això suposa un total de 512 cel·les de règim ordinari i 95 cel·les per a la resta d'usos.

La construcció del nou centre penitenciari de preventius i del centre penitenciari de Tàrrega són actuacions previstes en el Pla d'equipaments penitenciaris per donar resposta al creixement de la població reclusa i a la necessària substitució de les instal·lacions que han quedat obsoletes. El Pla ha suposat ja l'entrada en funcionament dels centres penitenciaris Brians 2, del CP Lledoners i del CP Joves. A més, s'està finalitzant la construcció del CP Puig de les Basses –que substituirà les presons de Girona i Figueres- i es troba en obres el nou centre penitenciari Mas d'Enric, al Catllar (Tarragonès).