



Generalitat de Catalunya

Consell Interuniversitari de Catalunya

Oficina d'Organització de Proves d'Accés a la Universitat

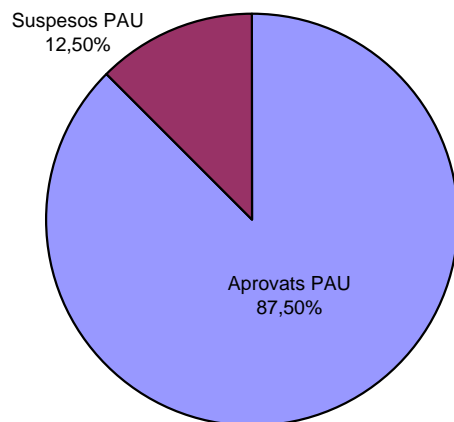
ESTADÍSTIQUES PAU JUNY 2004

RODA DE PREMSA

PAU JUNY 2004

DADES I RESULTATS GLOBALS D'ALUMNES DE MATRÍCULA ORDINÀRIA A CATALUNYA

PAU	
Matriculats	24.091
Presentats	24.002
Aprovats	21.002
% Aprovats/Presentats	87,50%
Mitjana Expedient (Aprovats)	6,98
Mitjana PAU (Aprovats)	5,83
Mitjana Accés (Aprovats)	6,52



PAU JUNE 2004

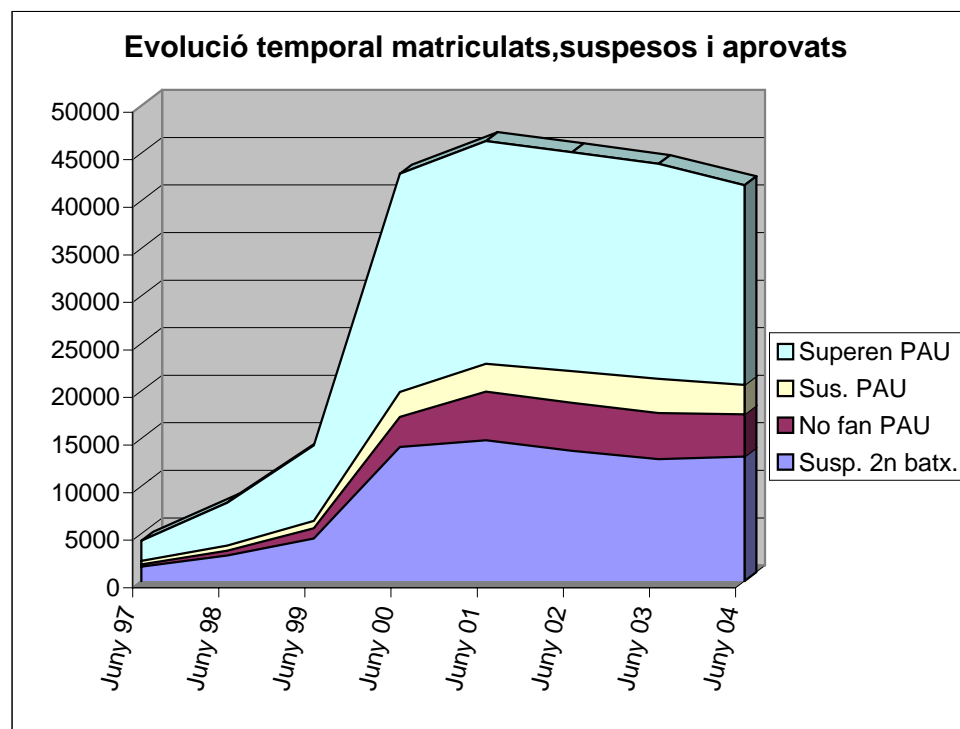
DADES COMPARADES AMB ELS DARRERS CURSOS

2n Batxillerat

	Matriculats	Aprovats	% Aprovats
Juny 97	4.235	2.729	64,44%
Juny 98	8.248	5.548	67,26%
Juny 99	14.269	9.790	68,61%
Juny 00	42.825	28.710	67,04%
Juny 01	46.275	31.467	67,98%
Juny 02	45.074	31.364	69,58%
Juny 03	43.855	31.032	70,76%
Juny 04	41.615	28.515	68,52%

PAU (Alumnes matrícula ordinària)

	Matriculats	Presentats	Aprovats	% Apr/Pres
Juny 97	2.494	2.484	2.123	85,47%
Juny 98	5.052	5.021	4.525	90,12%
Juny 99	8.713	8.676	7.941	91,53%
Juny 00	25.580	25.469	22.936	90,05%
Juny 01	26.343	26.228	23.413	89,27%
Juny 02	26.332	26.239	23.016	87,72%
Juny 03	26.179	26.065	22.594	86,68%
Juny 04	24.091	24.002	21.002	87,50%



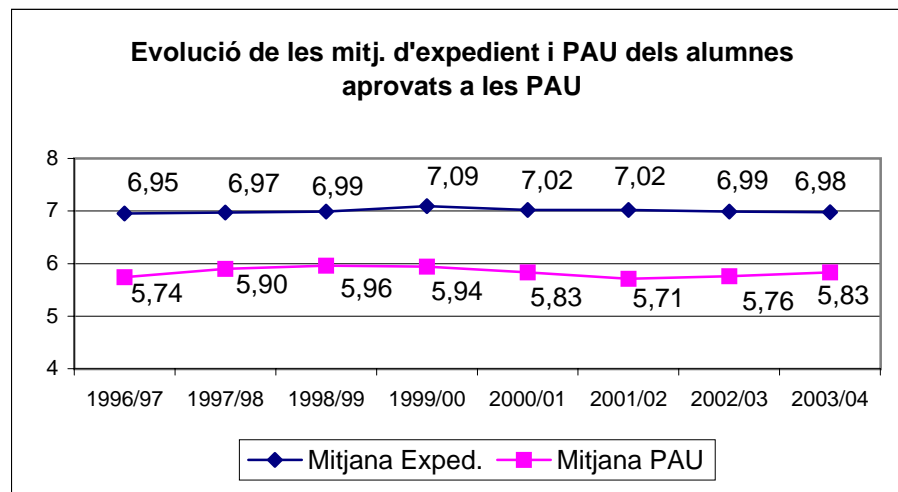


PAU JUNY 2004

RESULTATS COMPARATS AMB ELS DARRERS CURSOS

PAU (Alumnes matrícula ordinària)

CURS	PRESENTATS	APROVATS	Mitjana Exped.	Mitjana PAU	Exped. - PAU	Mitjana d'Accés
1996/97	2.484	2123	6,95	5,74	1,21	6,35
1997/98	5.021	4525	6,97	5,90	1,07	6,44
1998/99	8.676	7941	6,99	5,96	1,03	6,47
1999/00	25.469	22936	7,09	5,94	1,15	6,63
2000/01	26.228	23413	7,02	5,83	1,19	6,55
2001/02	26.239	23016	7,02	5,71	1,31	6,50
2002/03	26.065	22594	6,99	5,76	1,23	6,50
2003/04	24002	21002	6,98	5,83	1,15	6,52





PAU JUNY 2004

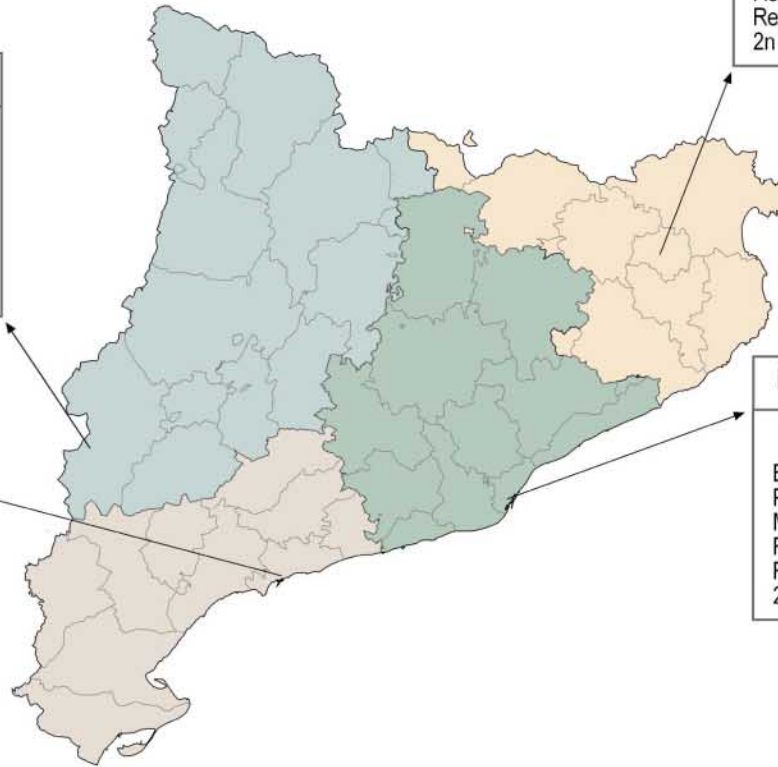
Resultats de Catalunya i per demarcacions

Lleida				
	Matriculats	Presentats	Aprovats	%
Batxillerat	2.265	-----	1.529	67,51%
PAU	1.368	1.362	1.144	83,99%
Matrícula ordinària	1.349	1.345	1.133	84,24%
Rep.susp	9	7	4	57,14%
Rep.mill.nota	10	10	7	70,00%
2n Batx.estranger	0	0	0	0,00%

Tarragona				
	Matriculats	Presentats	Aprovats	%
Batxillerat	3.622	-----	2.349	64,85%
PAU	2.089	2.079	1.789	86,05%
Matrícula ordinària	2.040	2.036	1.756	86,25%
Rep.susp	29	25	16	64,00%
Rep.mill.nota	20	18	17	94,44%
2n Batx.estranger	0	0	0	0,00%

Girona				
	Matriculats	Presentats	Aprovats	%
Batxillerat	3.175	-----	2.370	74,65%
PAU	2.163	2.144	1.956	91,23%
Matrícula ordinària	2.111	2.099	1.930	91,95%
Rep.susp	33	29	12	41,38%
Rep.mill.nota	18	16	14	87,50%
2n Batx.estranger	1	0	0	0,00%

Barcelona				
	Matriculats	Presentats	Aprovats	%
Batxillerat	32.553	-----	22.267	68,40%
PAU	19.154	19.009	16.529	86,95%
Matrícula ordinària	18.591	18.522	16.183	87,37%
Rep.susp	358	309	189	61,17%
Rep.mill.nota	200	174	154	88,51%
2n Batx.estranger	5	4	3	75,00%

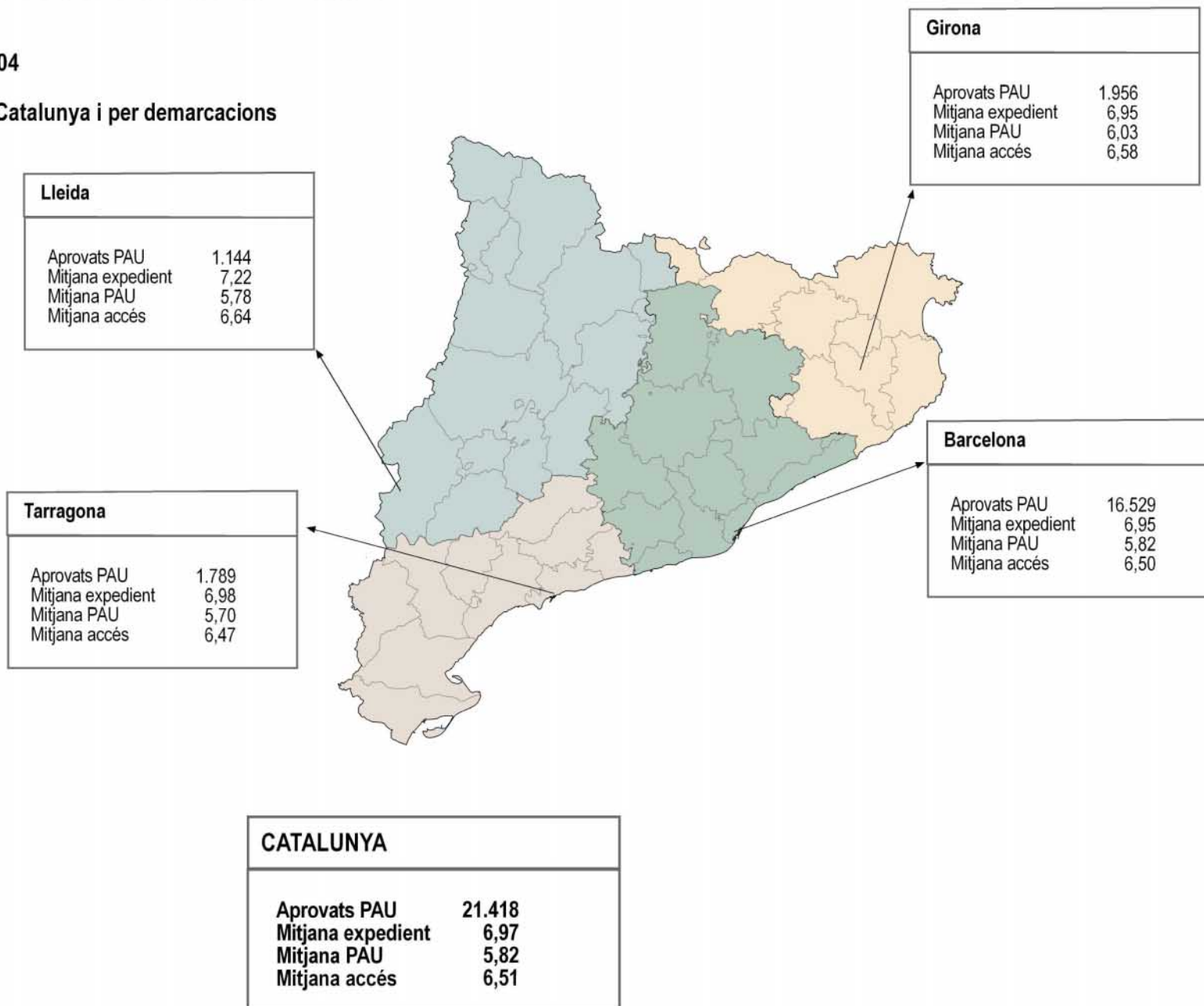


CATALUNYA				
	Matriculats	Presentats	Aprovats	%
Batxillerat	41.615	-----	28.515	68,52%
PAU	24.774	24.594	21.418	87,09%
Matrícula ordinària	24.091	24.002	21.002	87,50%
Rep.susp	429	370	221	59,73%
Rep.mill.nota	248	218	192	88,07%
2n Batx.estranger	6	4	3	75,00%



PAU JUNY 2004

Resultats de Catalunya i per demarcacions





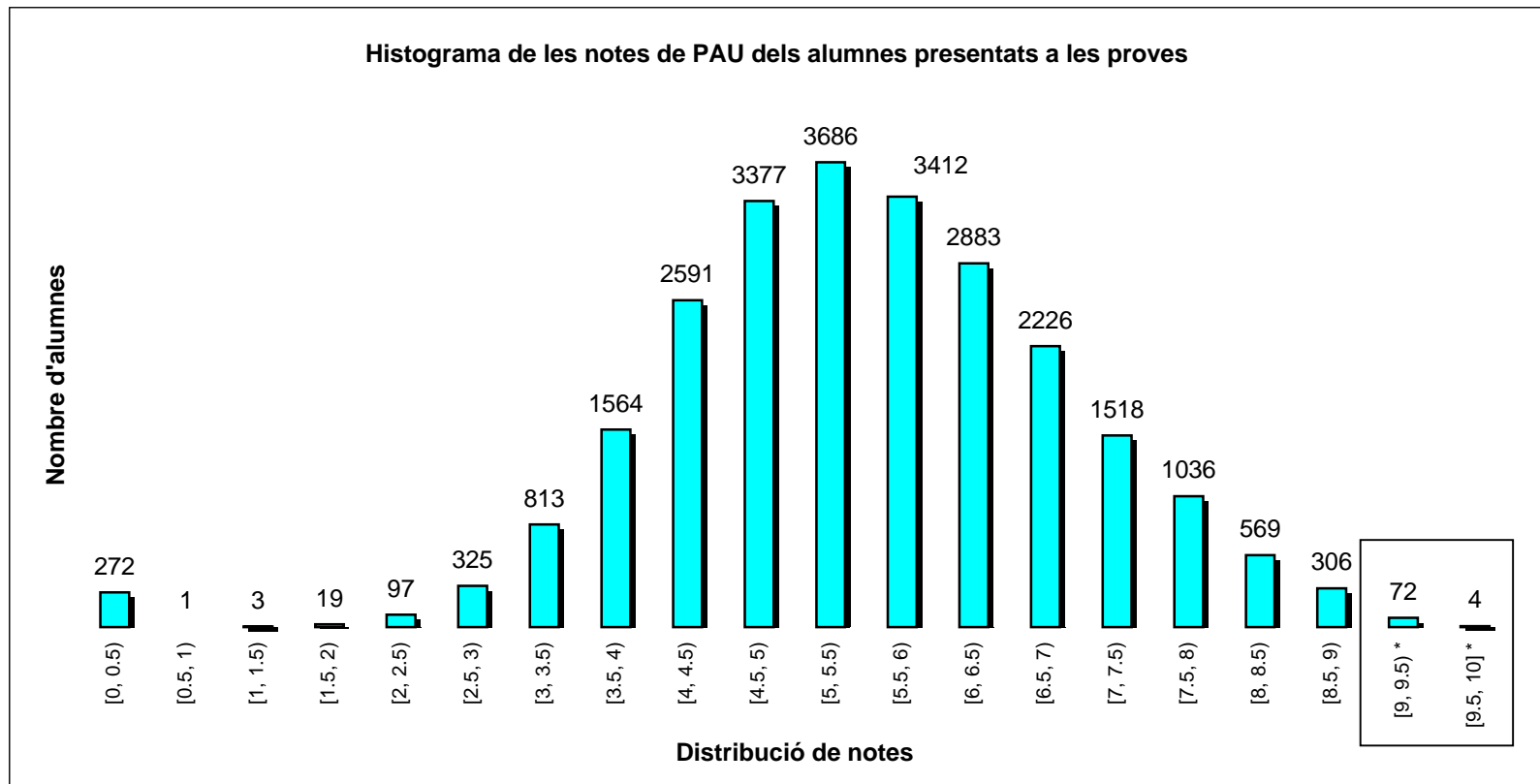
PAU JUNY 2004

Resultats de les proves PAU per gèneres (Total d'alumnes)

Sexe	Presentats	Aprovats	%Aprv./Pres.	Nota Expedier	Nota PAU	Nota Accés
Homes	10.016	8.640	86,26%	6,87	5,83	6,45
Dones	14.578	12.778	87,65%	7,04	5,82	6,55
Total	24.594	21.418	87,09%	6,97	5,82	6,51

PAU JUNY 2004

DISTRIBUCIÓ DE NOTES DE PAU



*Aquest alumnes rebran la distinció de les proves d'accés universitari per haver tret a les PAU una nota Excel·lent

PAU JUNY 2004

MITJANES PER MATÈRIES (Alumnes matrícula ordinària)

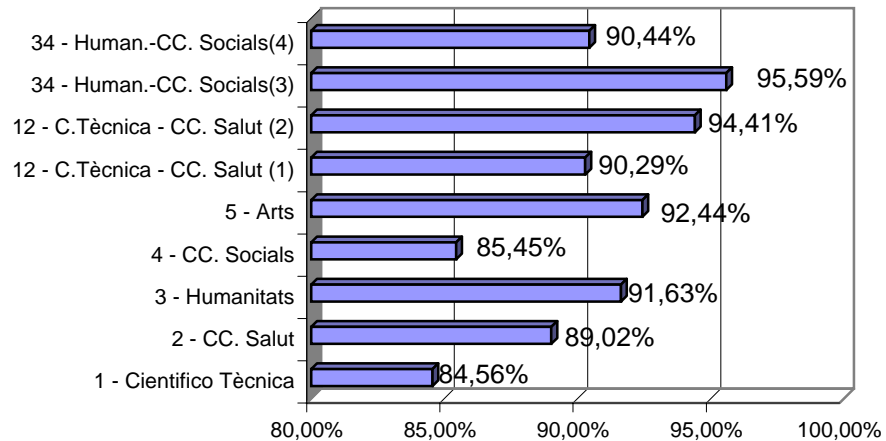
	JUNY 1997	JUNY 1998	JUNY 1999	JUNY 2000	JUNY 2001	JUNY 2002	JUNY 2003	JUNY 2004	
								MITJANA	PRESENTATS
Llengua catalana i Literatura	5,74	5,80	6,27	5,62	5,63	4,88	5,23	4,95	23.772
Llengua castellana i Literatura	6,07	5,55	6,20	6,17	5,60	6,19	6,59	6,17	24.002
Anglès	6,07	6,21	6,55	6,14	5,79	6,17	6,14	6,61	23.374
Francès	7,12	7,80	6,15	7,19	7,37	7,60	7,63	7,33	545
Alemany				7,00	6,86	6,99	7,31	7,71	60
Italià				6,40	6,43	6,03	6,11	6,10	7
Història	5,09	5,55	5,11	5,19	5,30	5,23	5,31	5,27	13.026
Filosofia	5,94	5,99	5,76	5,14	5,69	5,42	5,46	5,74	10.976
Matemàtiques	4,00	5,30	6,25	5,37	6,87	4,85	3,86	5,25	9.240
Física	4,23	5,85	4,97	5,32	5,20	4,68	4,88	4,52	8.231
Química	4,67	5,05	5,09	5,97	4,41	4,96	4,43	4,60	6.938
Biologia	6,15	6,66	4,93	5,52	5,67	5,78	6,27	6,42	5.980
Llatí	6,12	5,33	5,19	5,88	5,88	4,74	5,71	5,87	3.877
Matemàtiques aplicades CC.SS.	3,17	3,90	4,80	4,86	4,35	4,65	3,60	4,18	7.012
Dibuix artístic	7,13	6,13	5,66	4,96	5,24	5,76	5,12	5,36	939
Història de l'art	5,23	5,52	5,80	5,70	5,91	5,74	5,84	5,74	6.795
Dibuix tècnic	5,02	5,47	5,06	5,88	5,78	5,56	6,07	4,97	3.020
Ciències de la terra i medi ambient	5,68	6,02	5,93	5,78	5,69	5,54	5,33	5,59	2.451
Electrotècnia	4,28	4,54	4,90	4,29	5,12	5,56	5,80	5,97	508
Mecànica	5,83	4,31	6,42	5,68	4,42	5,51	6,24	5,08	556
Tecnologia industrial	6,15	5,98	6,20	5,15	6,36	6,61	6,18	6,05	1.528
Economia i organització d'empreses	4,12	4,89	5,05	5,51	4,98	4,45	4,88	5,44	2.977
Economia	4,75	5,38	5,98	5,83	5,94	5,90	6,41	4,76	41
Geografia	5,63	6,27	5,95	6,39	6,13	5,90	5,82	5,71	8.117
Grec	5,35	5,25	6,40	6,26	6,45	5,49	5,64	6,20	830
Història de la Filosofia	5,92	5,29	5,24	5,65	5,38	5,51	5,46	4,87	242
Història del Món contemporani	5,88	5,64	5,74	5,72	5,38	5,82	6,23	5,91	54
Fonaments del disseny	6,34	4,82	6,24	5,92	5,91	7,10	5,58	5,52	424
Imatge	6,46	7,00	6,95	7,15	5,26	6,18	7,13	5,92	246
Volum	6,63	7,21	5,69	7,47	6,48	6,44	5,96	6,70	74
Tècniques d'expressió graf. Plàstica	6,74	5,02	6,43	7,08	6,03	5,80	5,50	6,79	56
Literatura catalana		5,45	5,95	5,67	5,75	5,70	6,24	5,54	1.450
Literatura castellana		6,13	6,06	6,01	5,04	5,64	5,82	5,76	1.129
Història de la Música								3,54	99

PAU JUNY 2004

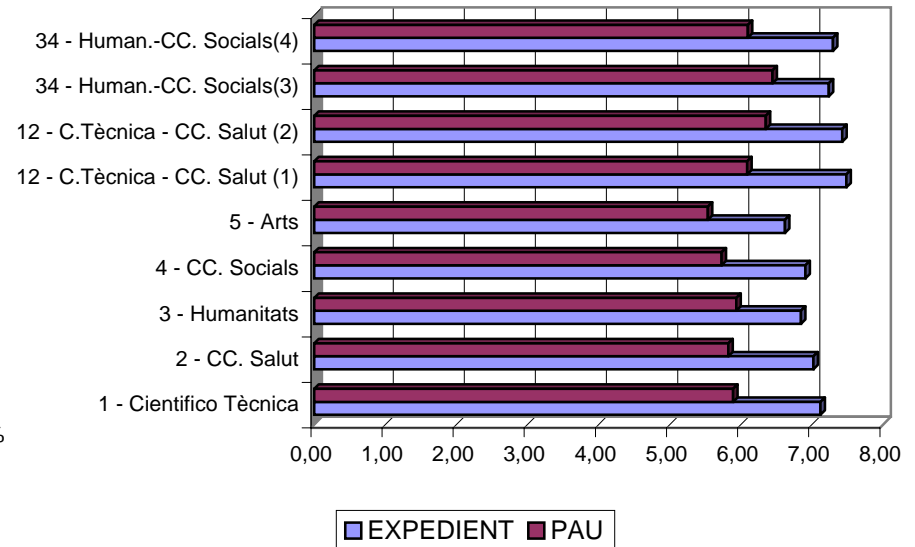
RESULTATS SEGONS VIA D'ACCÉS I GÈNERE (Alumnes matrícula ordinària)

VIA D'ACCÉS	PRES.	NOMBRE D'APROVATS			MITJANES		% APROV./PRES.
		NOIS	NOIES	TOTAL	EXPEDIENT	PAU	
1 - Científico Tècnica	6.664	4.145	1.490	5.635	7,12	5,89	84,56%
2 - CC. Salut	5.201	1.221	3.409	4.630	7,02	5,82	89,02%
3 - Humanitats	3.550	647	2.606	3.253	6,84	5,93	91,63%
4 - CC. Socials	6.832	1.962	3.876	5.838	6,90	5,73	85,45%
5 - Arts	939	221	647	868	6,62	5,53	92,44%
12 - C.Tècnica - CC. Salut (1)	680	223	391	614	7,48	6,09	90,29%
12 - C.Tècnica - CC. Salut (2)	680	232	410	642	7,43	6,35	94,41%
34 - Human.-CC. Socials(3)	136	32	98	130	7,24	6,44	95,59%
34 - Human.-CC. Socials(4)	136	29	94	123	7,29	6,10	90,44%

% aprovats / presentats



Comparació mitjanes d'expedient i PAU





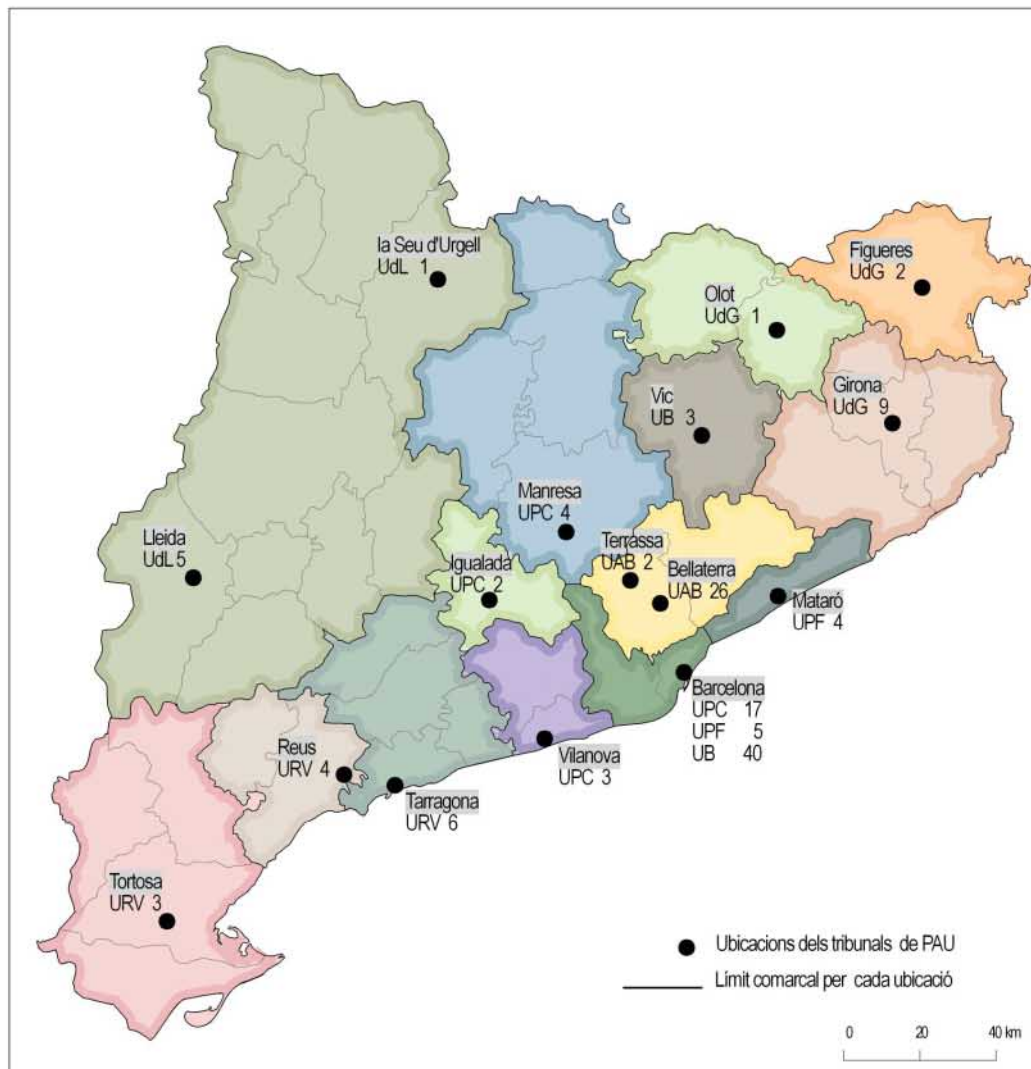
PAU JUNY 2004

RESULTATS PER COMARQUES (Alumnes matrícula ordinària)

Comarca	Matriculats	Presentats	Aprovats	%
Alt Camp	110	110	104	94,55%
Alt Empordà	317	316	290	91,77%
Alt Penedès	308	308	280	90,91%
Alt Urgell	77	76	66	86,84%
Alta Ribagorça	14	14	11	78,57%
Anoia	411	408	365	89,46%
Bages	581	578	517	89,45%
Baix Camp	506	506	441	87,15%
Baix Ebre	237	234	195	83,33%
Baix Empordà	305	303	267	88,12%
Baix Llobregat	1961	1955	1681	85,98%
Baix Penedès	177	177	157	88,70%
Barcelonès	9104	9068	7944	87,60%
Berguedà	137	137	114	83,21%
Cerdanya	37	37	29	78,38%
Conca de Barberà	40	40	38	95,00%
Garraf	305	305	272	89,18%
Garrigues	43	42	39	92,86%
Garrotxa	163	162	161	99,38%
Gironès	762	760	712	93,68%
Maresme	1219	1214	1033	85,09%
Montsià	139	139	110	79,14%
Noguera	124	123	108	87,80%
Osona	567	566	476	84,10%
Pallars Jussà	44	44	37	84,09%
Pallars Sobirà	7	7	7	100,00%
Pla d'Urgell	83	83	66	79,52%
Pla de l'Estany	97	97	88	90,72%
Priorat	14	14	14	100,00%
Ribera d'Ebre	61	61	57	93,44%
Ripollès	64	63	60	95,24%
Segarra	50	50	48	96,00%
Segrià	717	716	597	83,38%
Selva	403	398	352	88,44%
Solsonès	40	40	35	87,50%
Tarragonès	730	729	617	84,64%
Terra Alta	26	26	23	88,46%
Urgell	132	132	111	84,09%
Vall d'Aran	21	21	14	66,67%
Vallès Occidental	2863	2850	2500	87,72%
Vallès Oriental	1095	1093	966	88,38%
TOTAL	24091	24002	21002	87,50%



LES UBICACIONS DELS TRIBUNALS DE LES PAU JUNY 2004



TRIBUNALS DE LES PAU JUNY 2004

61	Barcelona	9	Girona
3	Vic	2	Figueres
4	Manresa	1	Olot
3	Vilanova		
2	Igualada		
4	Mataró		
26	Bellaterra		
2	Terrassa		
5	Lleida		
1	la Seu d'Urgell		
6	Tarragona		
4	Reus		
3	Tortosa		

Total 136 tribunals