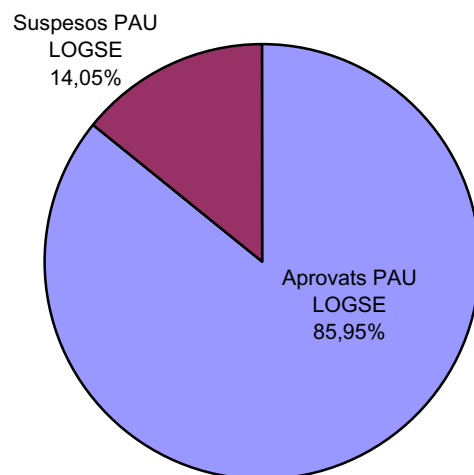


PAU JUNY 2003

DADES I RESULTATS GLOBALS A CATALUNYA

PAU - LOGSE	
Matriculats	26.923
Presentats	26.725
Aprovats	22.969
% Aprovats/Presentats	85,95%
Mitjana Expedient (Aprovats)	6,98
Mitjana PAU (Aprovats)	5,76
Mitjana Accés (Aprovats)	6,49





PAU JUNY 2003

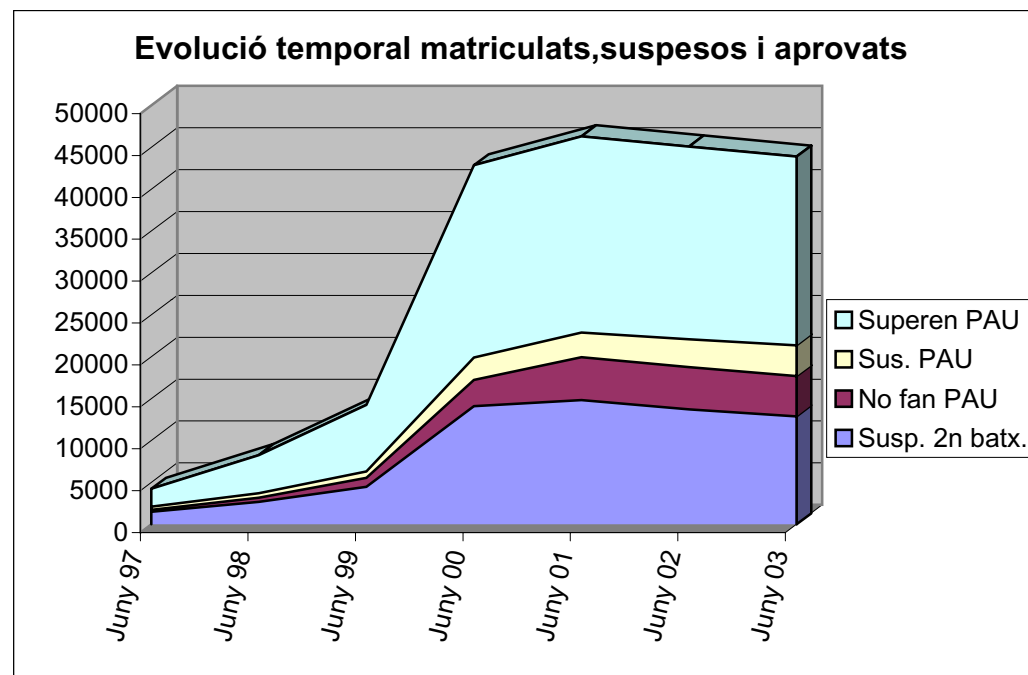
RESULTATS COMPARATS AMB ELS DARRERS CURSOS

2n Batxillerat

	Matriculats	Aprovats	% Aprovats
Juny 97	4.235	2.729	64,44%
Juny 98	8.248	5.548	67,26%
Juny 99	14.269	9.790	68,61%
Juny 00	42.825	28.710	67,04%
Juny 01	46.275	31.467	67,98%
Juny 02	45.074	31.364	69,58%
Juny 03	43.856	30.987	70,66%

PAU (Alumnes matrícula ordinària)

	Matriculats	Presentats	Aprovats	% Apr/Pres
Juny 97	2.494	2.484	2.123	85,47%
Juny 98	5.052	5.021	4.525	90,12%
Juny 99	8.713	8.676	7.941	91,53%
Juny 00	25.580	25.469	22.936	90,05%
Juny 01	26.343	26.228	23.413	89,27%
Juny 02	26.332	26.239	23.016	87,72%
Juny 03	26.182	26.066	22.500	86,32%



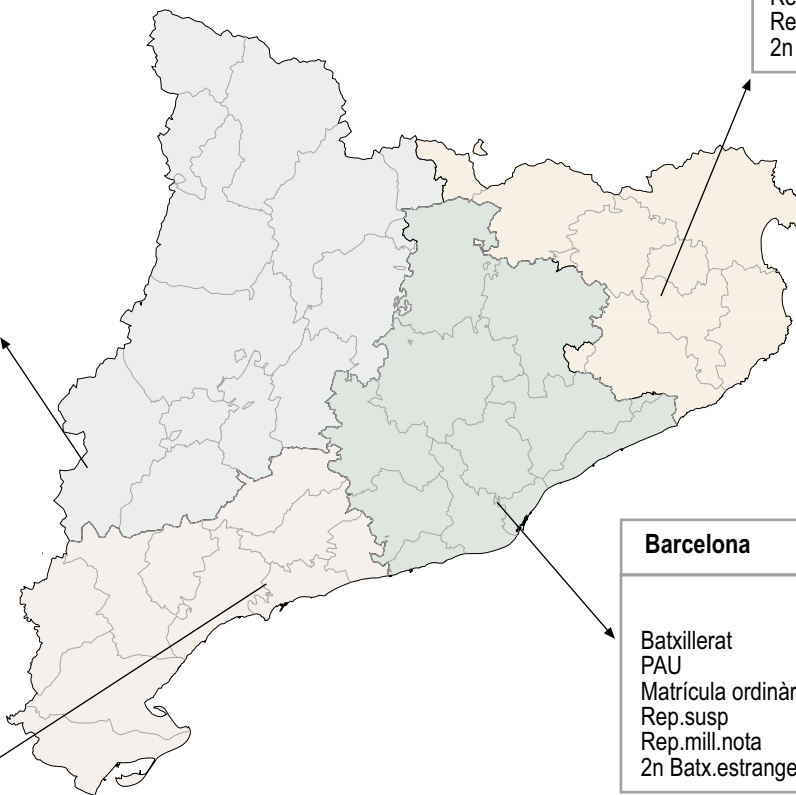


PAU JUNY 2003.

Resultats per demarcacions

Lleida				
	Matriculats	Presentats	Aprovats	%
Batxillerat	2.352	-----	1.791	76,15%
PAU	1.592	1.588	1.315	82,81%
Matrícula ordinària	1.564	1.561	1.295	82,96%
Rep.susp	13	12	7	58,33%
Rep.mill.nota	14	14	12	85,71%
2n Batx.estranger	1	1	1	100,00%

Girona				
	Matriculats	Presentats	Aprovats	%
Batxillerat	3.243	-----	2.485	76,63%
PAU	2.242	2.226	1.989	89,35%
Matrícula ordinària	2.209	2.197	1.967	89,53%
Rep.susp	19	16	10	62,50%
Rep.mill.nota	13	12	11	91,67%
2n Batx.estranger	1	1	1	100,00%



Barcelona				
	Matriculats	Presentats	Aprovats	%
Batxillerat	34.371	-----	23.953	69,69%
PAU	20.595	20.436	17.555	85,90%
Matrícula ordinària	19.982	19.890	17.167	86,31%
Rep.susp	389	339	205	60,47%
Rep.mill.nota	217	202	181	89,60%
2n Batx.estranger	7	5	2	40,00%

Tarragona				
	Matriculats	Presentats	Aprovats	%
Batxillerat	3.890	-----	2.758	70,90%
PAU	2.494	2.475	2.110	85,25%
Matrícula ordinària	2.427	2.418	2.071	85,65%
Rep.susp	31	27	14	51,85%
Rep.mill.nota	33	27	24	88,89%
2n Batx.estranger	3	3	1	33,33%



Generalitat de Catalunya

Consell Interuniversitari de Catalunya

Oficina de Coordinació i d'Organització de les PAU de Catalunya

PAU JUNY 2003

Resultats per tipus de centre públic/privat (Alumnes matrícula ordinària)

Tipus centre	Presentats	Aprovats	Nota Expedient	Nota PAU	% Aprov./Pres.
Públic	14.393	12.159	6,98	5,67	84,48%
Privat	11.673	10.341	7,00	5,88	88,59%
Total	26.066	22.500	6,99	5,77	86,32%

Mitjana d'expedient, PAU i Accés per demarcacions (Total d'alumnes)

Província	Presentats	Aprovats	Nota Expedient	Nota PAU	Nota Accés
Barcelona	20.436	17.555	6,97	5,75	6,48
Girona	2.226	1.989	6,96	5,89	6,53
Lleida	1.588	1.315	7,20	5,78	6,63
Tarragona	2.475	2.110	6,96	5,71	6,46
Total	26.725	22.969	6,98	5,76	6,49

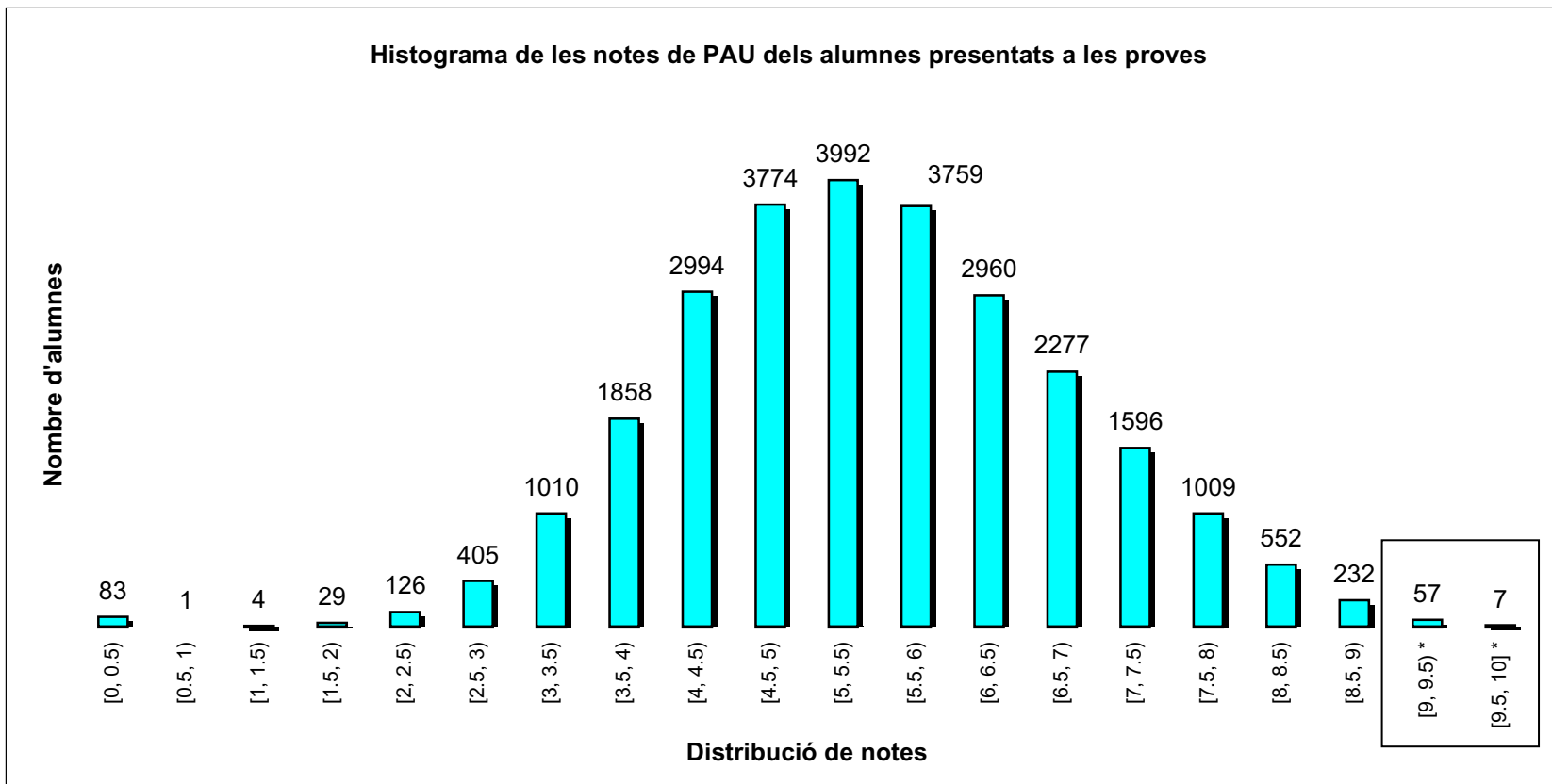
Resultats de les proves PAU juny 2003 per sexes (Total d'alumnes)

Sexe	Presentats	Aprovats	%Aprv./Pres.	Nota Expedient	Nota PAU	Nota Accés
Homes	10.904	9.270	85,01%	6,88	5,76	6,43
Dones	15.821	13.699	86,59%	7,04	5,76	6,53
Total	26.725	22.969	85,95%	6,98	5,76	6,49



PAU JUNY 2003

DISTRIBUCIÓ DE NOTES DE PAU



*Aquest alumnes rebran la distinció de les proves d'accés universitari per haver tret a les PAU una nota Excel·lent



PAU JUNE 2003

MITJANES PER MATÈRIES (Alumnes matrícula ordinària)

	JUNY 1997	JUNY 1998	JUNY 1999	JUNY 2000	JUNY 2001	JUNY 2002	JUNY 2003	
							MITJANA	PRESENTATS
Llengua catalana i Literatura	5,74	5,80	6,27	5,62	5,63	4,88	5,24	25.879
Llengua castellana i Literatura	6,07	5,55	6,20	6,17	5,60	6,19	6,58	26.066
Anglès	6,07	6,21	6,55	6,14	5,79	6,17	6,13	25.368
Francès	7,12	7,80	6,15	7,19	7,37	7,60	7,63	598
Alemany				7,00	6,86	6,99	7,31	81
Italià				6,40	6,43	6,03	6,11	9
Història	5,09	5,55	5,11	5,19	5,30	5,23	5,31	19.737
Filosofia	5,94	5,99	5,76	5,14	5,69	5,42	5,45	6.329
Matemàtiques	4,00	5,30	6,25	5,37	6,87	4,85	3,85	9.751
Física	4,23	5,85	4,97	5,32	5,20	4,68	4,88	8.755
Química	4,67	5,05	5,09	5,97	4,41	4,96	4,43	7.575
Biologia	6,15	6,66	4,93	5,52	5,67	5,78	6,27	6.578
Llatí	6,12	5,33	5,19	5,88	5,88	4,74	5,71	4.411
Matemàtiques aplicades CC.SS.	3,17	3,90	4,80	4,86	4,35	4,65	3,60	7.189
Dibuix artístic	7,13	6,13	5,66	4,96	5,24	5,76	5,12	950
Història de l'art	5,23	5,52	5,80	5,70	5,91	5,74	5,83	2.903
Dibuix tècnic	5,02	5,47	5,06	5,88	5,78	5,56	6,06	3.281
Ciències de la terra i medi ambient	5,68	6,02	5,93	5,78	5,69	5,54	5,33	3.405
Electrotècnica	4,28	4,54	4,90	4,29	5,12	5,56	5,79	866
Mecànica	5,83	4,31	6,42	5,68	4,42	5,51	6,24	638
Tecnologia industrial	6,15	5,98	6,20	5,15	6,36	6,61	6,18	1.400
Economia i organització d'empreses	4,12	4,89	5,05	5,51	4,98	4,45	4,88	1.003
Economia	4,75	5,38	5,98	5,83	5,94	5,90	6,41	1.516
Geografia	5,63	6,27	5,95	6,39	6,13	5,90	5,82	8.206
Grec	5,35	5,25	6,40	6,26	6,45	5,49	5,64	606
Història de la Filosofia	5,92	5,29	5,24	5,65	5,38	5,51	5,46	5.547
Història del Món contemporani	5,88	5,64	5,74	5,72	5,38	5,82	6,22	926
Fonaments del disseny	6,34	4,82	6,24	5,92	5,91	7,10	5,55	353
Imatge	6,46	7,00	6,95	7,15	5,26	6,18	7,13	250
Volum	6,63	7,21	5,69	7,47	6,48	6,44	5,95	107
Tècniques d'expressió graf. Plàstica	6,74	5,02	6,43	7,08	6,03	5,80	5,49	131
Literatura catalana		5,45	5,95	5,67	5,75	5,70	6,24	1.292
Literatura castellana		6,13	6,06	6,01	5,04	5,64	5,81	1.222

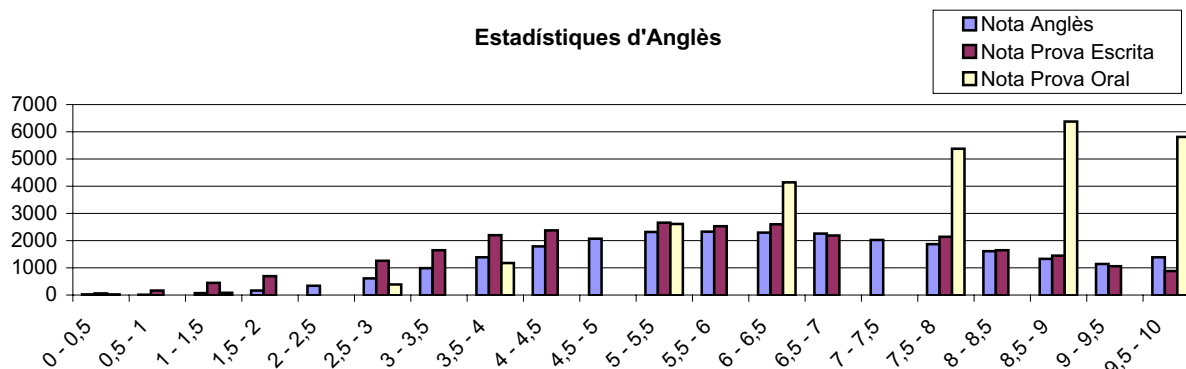


PAU JUNY 2003

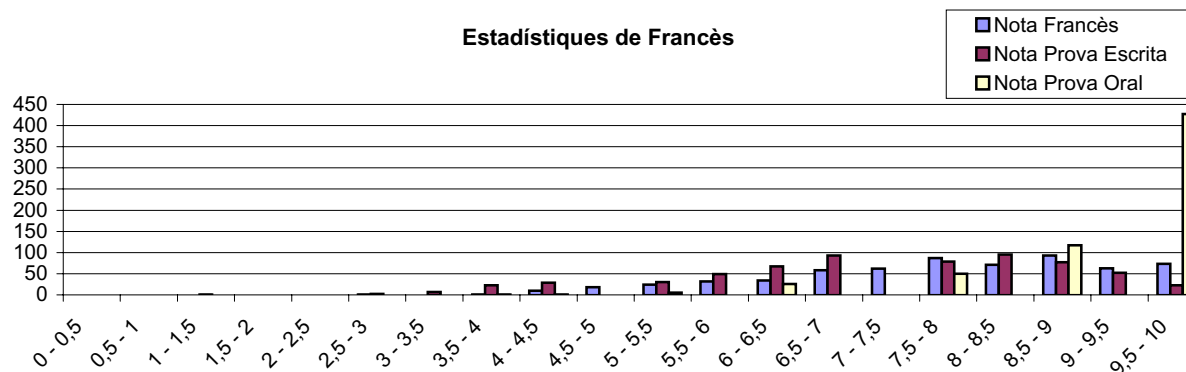
DADES D'IDIOMA, ESCRIT I ORAL

Idioma	Presentats	Not mitjana	Nota mitj. prova escrita	Nota mitj. prova oral
Anglès	26007	6,12	5,72	7,64
Francès	627	7,60	7,15	9,35
Alemany	82	7,31	7,52	6,34
Italià	9	6,11	5,83	7,08

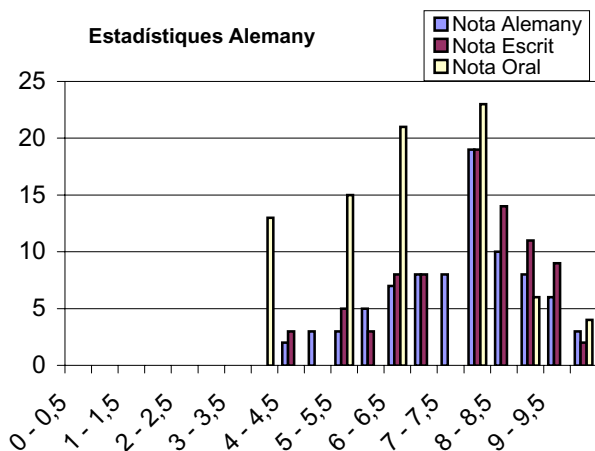
Estadístiques d'Anglès



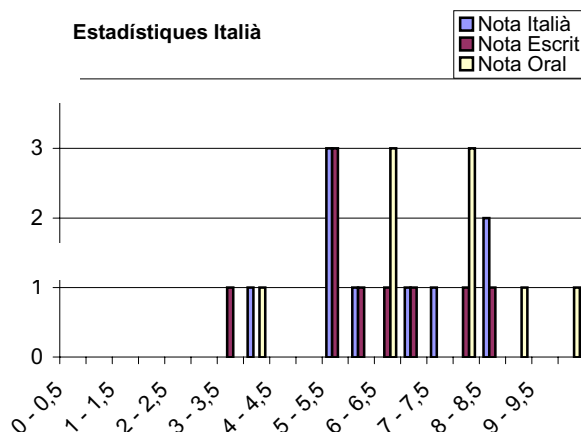
Estadístiques de Francès



Estadístiques Alemany



Estadístiques Italià

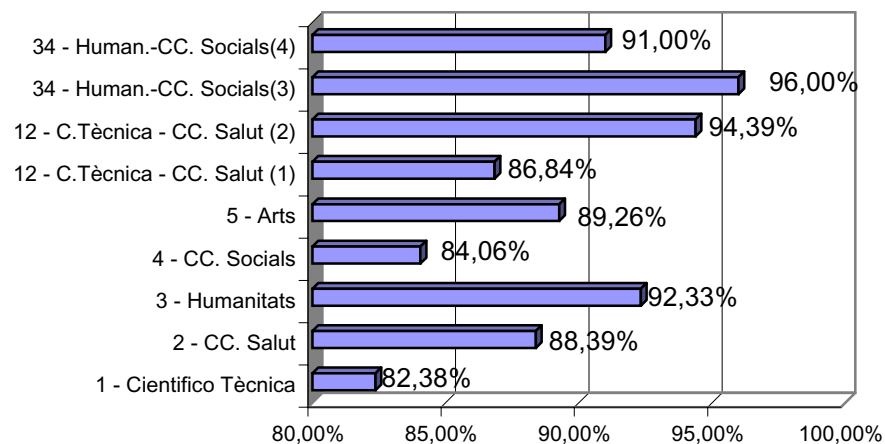


PAU JUNY 2003

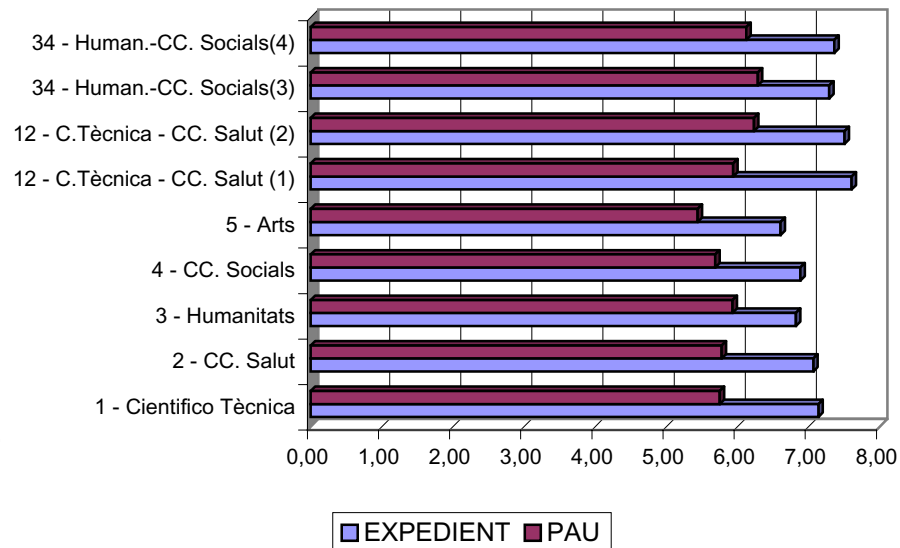
RESULTATS SEGONS VIA D'ACCÉS I SEXE (Alumnes matrícula ordinària)

VIA D'ACCÉS	PRES.	NOMBRE D'APROVATS			MITJANES		% APROV./PRES.
		NOIS	NOIES	TOTAL	EXPEDIENT	PAU	
1 - Científico Tècnica	7.416	4.527	1.582	6.109	7,14	5,75	82,38%
2 - CC. Salut	5.872	1.328	3.862	5.190	7,07	5,78	88,39%
3 - Humanitats	4.094	784	2.996	3.780	6,82	5,93	92,33%
4 - CC. Socials	7.064	2.044	3.894	5.938	6,89	5,69	84,06%
5 - Arts	950	228	620	848	6,60	5,44	89,26%
12 - C.Tècnica - CC. Salut (1)	570	175	320	495	7,61	5,94	86,84%
12 - C.Tècnica - CC. Salut (2)	570	188	350	538	7,51	6,23	94,39%
34 - Human.-CC. Socials(3)	100	11	85	96	7,29	6,28	96,00%
34 - Human.-CC. Socials(4)	100	11	80	91	7,36	6,12	91,00%

% aprovats / presentats



Comparació mitjanes d'expedient i PAU





RESULTATS PER COMARQUES PAU juny 2003 (Matrícula ordinària)

Comarca	Matriculats	Presentats	Aprovats	%
Alt Camp	125	125	107	85,60%
Alt Empordà	380	378	335	88,62%
Alt Penedès	344	341	304	89,15%
Alt Urgell	62	62	54	87,10%
Alta Ribagorça	20	20	18	90,00%
Anoia	353	352	335	95,17%
Bages	634	632	550	87,03%
Baix Camp	595	592	524	88,51%
Baix Ebre	268	266	225	84,59%
Baix Empordà	306	303	277	91,42%
Baix Llobregat	2109	2095	1787	85,30%
Baix Penedès	178	178	153	85,96%
Barcelonès	9998	9966	8627	86,56%
Berguedà	141	141	121	85,82%
Cerdanya	42	42	33	78,57%
Conca de Barberà	45	45	43	95,56%
Garraf	374	373	334	89,54%
Garrigues	49	49	49	100,00%
Garrotxa	169	169	164	97,04%
Gironès	738	735	659	89,66%
Maresme	1315	1307	1125	86,07%
Montsià	237	237	193	81,43%
Noguera	124	124	101	81,45%
Osona	554	548	496	90,51%
Pallars Jussà	41	41	40	97,56%
Pallars Sobirà	12	12	12	100,00%
Pla d'Urgell	109	109	86	78,90%
Pla de l'Estany	105	104	88	84,62%
Priorat	22	22	14	63,64%
Ribera d'Ebre	100	98	83	84,69%
Ripollès	80	79	67	84,81%
Segarra	49	49	41	83,67%
Segrià	884	882	721	81,75%
Selva	431	429	377	87,88%
Solsonès	39	39	37	94,87%
Tarragonès	823	821	696	84,77%
Terra Alta	34	34	33	97,06%
Urgell	159	158	130	82,28%
Vall d'Aran	13	13	10	76,92%
Vallès Occidental	2957	2939	2452	83,43%
Vallès Oriental	1164	1157	999	86,34%
TOTAL	26182	26066	22500	86,32%