



# PROGRAMA D'ATENCIÓ POST-ADOPTIVA

INSTITUT CATALÀ DE L'ACOLLIMENT I DE  
L'ADOPCIÓ



# UN NOU SERVEI PÚBLIC PER A NOVES NECESSITATS FAMILIARS

ANÀLISI ESTADÍSTICA  
1a FASE (gener 2006)



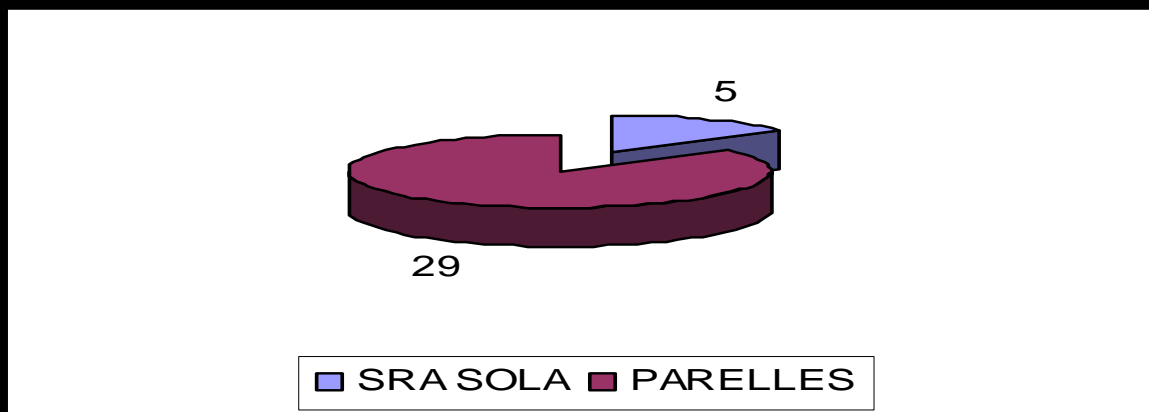
# NÚMERO TOTAL DE DEMANDES I CASOS ATEOS

- En aquests primers mesos de posada en funcionament del servei d'atenció postadoptiva s'han rebut un total de 34 demandes de famílies, des del mes de juny fins al desembre.



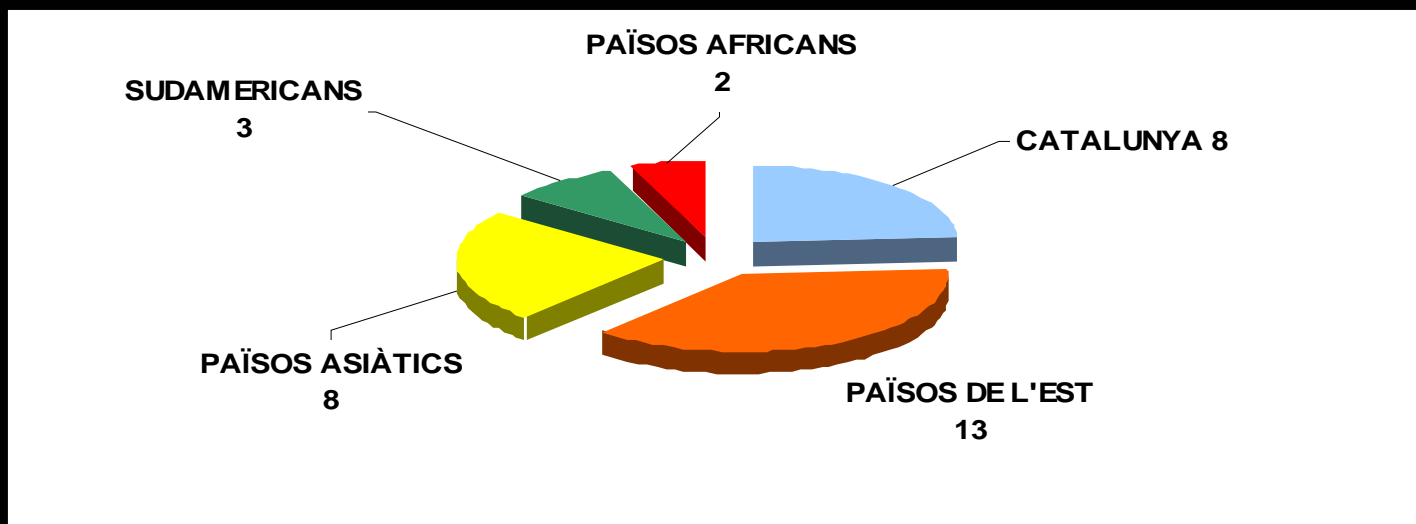
# TIPOLOGIA DEMANDANTS

- Del total de 34 famílies demandants, 29 corresponen a parelles i 5 corresponen a famílies monoparentals.



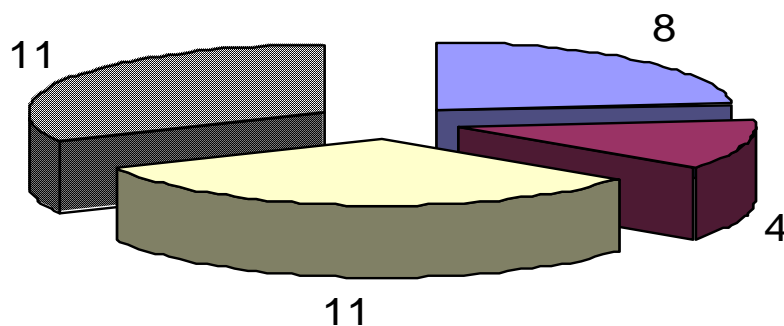


# PROCEDÈNCIA DELS INFANTS (PER PAÏSOS)





# CASUÍSTICA MOTIUS DE DEMANDA



- DIFICULTAT D'ABORDATGE DE LA REVELACIÓ I RECERCA DELS ORÍGENS 8
- DIFICULTAT D'APRENTATGE (LLENGUATGE, ATENCIÓ, PROBLEMES ESCOLARS, HIPERACTIVITAT) 4
- DIFICULTATS DE CONDUCTA I RELACIÓ (A DOLESCÈNCIA, RELACIÓ PARES I FILLS, REBUIG) 11
- DIFICULTATS D'ADAPTACIÓ I VINCULACIÓ (DE CRIANÇA) 11