

# El Govern presenta al Grup de Peatges els nous acords amb les concessionàries per renovar els accessos a les autopistes

*També s'han donat a conèixer els descomptes previstos per Sant Joan i els diumenges de juliol*

En la reunió que ha tingut lloc avui, divendres, 17 de juny, el Govern ha presentat al Grup de Treball de Reordenació dels Peatges els nous acords amb les concessionàries d'autopistes per millorar els enllaços i accessos a aquestes vies. Així mateix, s'han presentat els descomptes del 40% en *hores vall* per a l'operació sortida i retorn del cap de setmana de Sant Joan i els diumenges de juliol en els peatges previstos.

D'altra banda, la trobada d'avui ha permès fer un balanç del compliment dels diversos compromisos adquirits en les altres tres reunions anteriors. El Grup de Peatges, creat el 2004, l'integren Govern de la Generalitat, el Ministeri de Foment, l'administració local (FMC i ACM), els grups parlamentaris, les concessionàries, sindicats i entitats civils (Cambres de Comerç, Consorci "Xarxa Viària", RACC, OCUC).

## Nous enllaços a les autopistes

En el marc de les negociacions de la Generalitat amb les concessionàries d'autopistes per millorar els accessos a les autopistes i facilitar-ne l'ús per part dels usuaris, s'han dut a terme diverses actuacions. Avui mateix, s'ha licitat l'enllaç de Martorell entre l'AP-7 i la B-224.

### Millora de l'enllaç de Martorell entre l'AP-7 i la B-224

En el punt de confluència del ramal d'accés a l'autopista AP-7 amb la carretera B-224 a la zona de Martorell, es produeix un complicat nus viari. En aquest nus no existeixen els ramals de connexió entre la carretera B-224 i el ramal d'accés a l'autopista AP-7, que permetin els moviments d'accés a la B-224 venint de la N-II i viceversa.

Dins de les obres previstes, s'han inclòs els diferents moviments que actualment no es poden fer. La realització d'aquests moviments implica l'ús del vial d'accés a l'autopista AP-7 (construït per ACESA) per uns vehicles que no passaran per la zona del peatge. Així, aquest enllaç permetrà l'accés dels usuaris de la B-224 a la A-2 i viceversa sense entrar al nucli urbà de Martorell utilitzant un vial de l'AP-7 sense haver d'abonar peatge.

Les obres, a més de la construcció dels nous ramals necessaris per possibilitar els nous moviments, inclouen també la construcció de dues rotondes que substituiran les interseccions existents actualment a la carretera B-224 que tenen problemes de seguretat viària

El pressupost de les obres és de 2,8 MEUR. Es preveu que s'iniciïn aquest any, amb un termini d'execució de 5 mesos.



*Millora de l'enllaç de Martorell entre l'AP-7 i la B-224*

### **Millora de l'enllaç de Viladecavalls entre la C-16 i la C-58**

L'actuació prevista consisteix en construir els ramals d'accés i sortida a l'autopista C-16 a Viladecavalls per permetre els moviments de i cap a Terrassa ja que fins ara només són possibles els moviments de i cap a Manresa. Amb aquesta actuació part del trànsit que actualment circula entre Terrassa i Viladecavalls per la carretera C-58, que està molt congestionada, podrà circular per l'autopista.

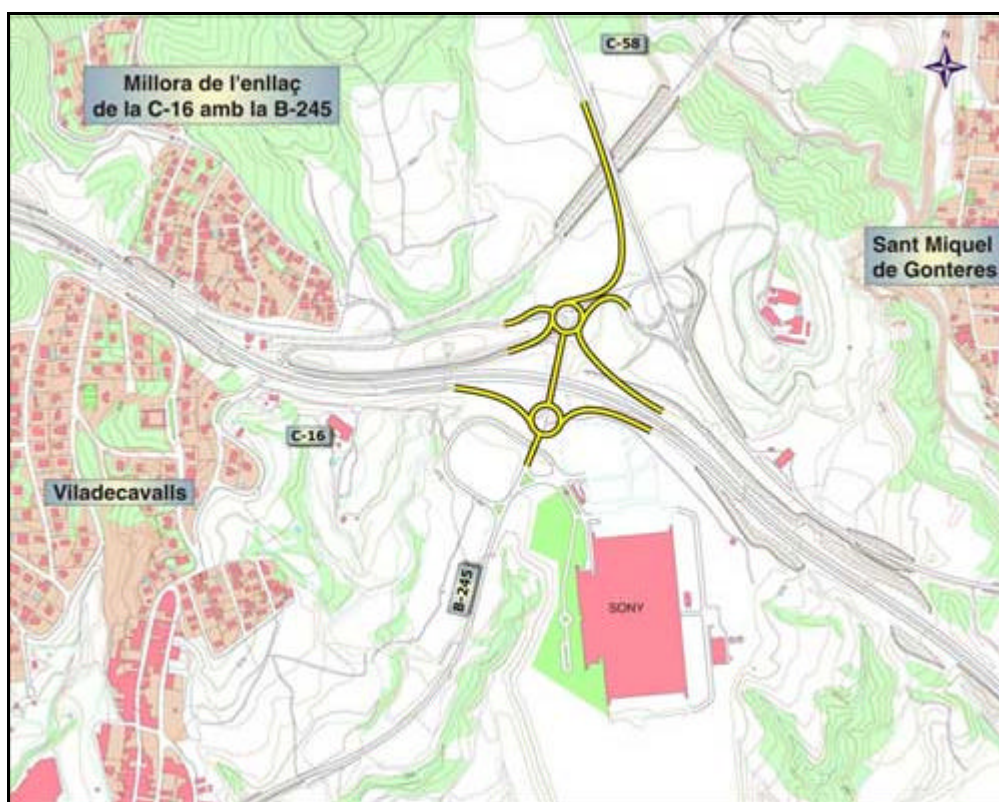
El pressupost previst per a les obres és de 2 MEUR. Aquest pressupost s'ha inclòs recentment dins dels pressupostos de GISA que executarà les obres.

L'actuació implica que els vehicles utilitzaran un tram de l'autopista C-16 (entre Viladecavalls i Terrassa) construïda per AUTEMA sense haver de pagar el

peatge. Així, es millorarà l'accés dels treballadors a la fàbrica Sony i altres empreses situades a la zona.

Actualment s'ha redactat un conveni entre aquest Departament i la concessionària AUTEMA per establir les clàusules de funcionament sobretot pel que fa a les despeses de conservació generades.

Es preveu licitar les obres aquest any, per tal que siguin executades durant el segon semestre d'enguany.



*Millora de l'enllaç de Viladecavalls entre la C-16 i la C-58*

### **Construcció del ramal d'enllaç entre la C-33 i la C-17, sentit nord, a Mollet**

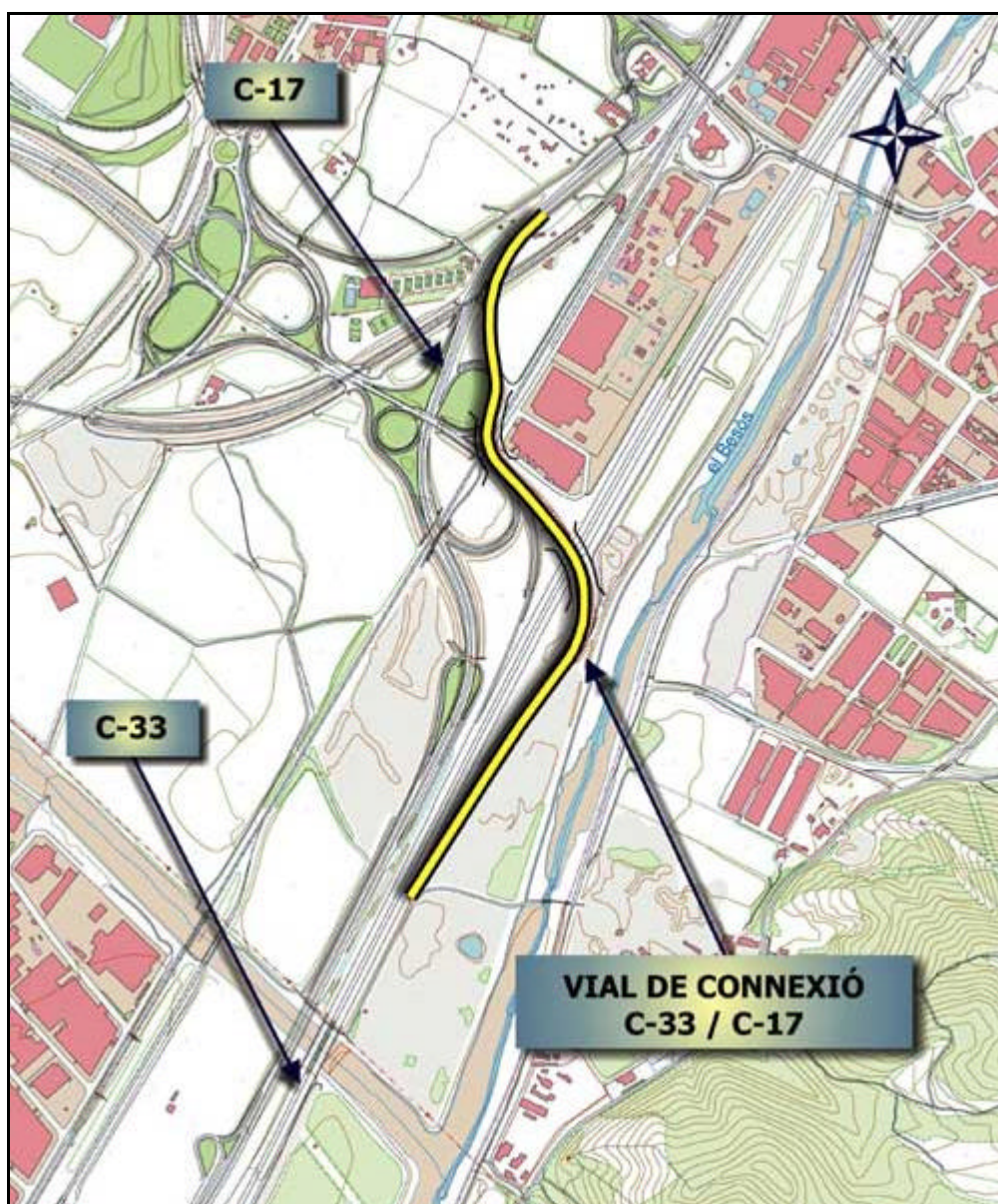
Actualment l'autopista de Peatge C-33 (Barcelona-Montmeló) en la zona de Mollet del Vallès té un enllaç amb la carretera C-17 (de Barcelona a Vic). En aquest enllaç no és possible fer el moviment de sortida de la C-33 per enllaçar amb la C-17 en direcció nord, cap a Vic.

L'actuació prevista inclou la construcció del ramal de connexió C-33/C-17 (direcció Vic). Aquesta actuació suposa la construcció de dos ponts, sobre les dues línies del ferrocarril.

Aquesta actuació permet la connexió directa entre la C-33 i la C-17 amb un sol moviment. Fins ara, calia fer tres moviments indirectes utilitzant dos enllaços diferents.

L'actuació serà finançada i construïda per ACESA sense cap repercussió sobre l'usuari.

Actualment s'està redactant el projecte de traçat de la construcció del ramal. En base a aquest projecte ACESA iniciarà aquesta any la redacció del projecte constructiu, de manera que les obres corresponents s'iniciaran l'any vinent, una vegada signat el corresponent conveni amb la societat concessionària.



*Construcció del ramal d'enllaç entre la C-33 i la C-17 a Mollet*

### Altres actuacions en marxa

A banda d'aquestes actuacions engegades, el Departament també està treballant en altres punts de la xarxa viària per facilitar els accessos a les autopistes:

- **Millora de l'enllaç entre l'AP-7 i la C-35 a Sant Celoni.** Les obres estan adjudicades per un import de 3,7 MEUR. Es preveu que les obres s'iniciïn el proper setembre.
- **Enllaç entre la C-32 i la B-502. Rotonda de Cabrera de Mar.** Les obres d'aquesta rotonda han estat adjudicades per un import de 270.000 euros i es preveu que s'iniciïn el setembre.
- **Ampliació de la calçada de la C-32 entre les Botigues de Sitges i Ca n'Aymerich i millora de vorals a les Botigues de Sitges.** Aquesta actuació ja s'ha finalitzat. També ha finalitzat la instal·lació de cable radiant per difusió d'FM dels túnels del tram Castelldefels-Sitges de l'autopista C-32.

### Descomptes el cap de setmana Sant Joan i juliol

En la reunió del Grup de Peatges s'ha confirmat la continuació de la política de descomptes en determinats peatges i en *hores vall* impulsat pel Grup de Treball i negociat amb el Govern de l'Estat. Els descomptes del cap de setmana del 23 al 27 de juny i els de l'operació retorn dels caps de setmana del mes de juliol estan especialment adreçats als usuaris habituals i volen ser un instrument addicional de descongestió en les operacions de sortida i retorn a les grans ciutats.

D'aquesta manera, els usuaris que utilitzin les autopistes que s'especifiquen en el quadre adjunt, en les *hores vall* es veuran beneficiats d'un descompte del 40% en el peatge. Aquestes *hores vall* en aquestes dates s'han establert en coordinació amb les societats concessionàries, tot considerant la seva incidència en la regulació i descongestió del trànsit.

Els beneficiaris són tots aquells usuaris que facin servir, com a modalitat de pagament del corresponent peatge, el sistema de telepeatge "Teletac" o qualsevol de les targetes autoritzades per les societats concessionàries i que circulin en les "hores vall".

Aquest tipus de descompte es va aplicar per primera vegada la passada Setmana Santa. Al llarg d'aquella operació de sortida i entrada de l'Àrea Metropolitana, 115.249 usuaris es van beneficiar de la mesura.

**OPERACIÓ SORTIDA-RETORN BARCELONA: SANT JOAN**

Autopista	Operació	Sentit	Hores vall
<b><u>Dijous, 23 de juny</u></b>			
C-32 Barrera Troncal Vilassar de Mar	Sortida	Mataró	13,00 a 15,00 h./
C-33 Barrera Mollet del Vallès		Montmeló	22,00 a 24,00 h.
C-32 Barrera "Vallcarca"		Sitges	13,00 a 15,00 h./
AP-7 Barrera La Roca		Girona	22,00 a 24,00 h.
AP-7 Barrera Troncal Martorell		Tarragona	13,00 a 15,00 h./
C-16 Barrera "Les Fonts"		Terrassa	22,00 a 24,00 h.
C-16 Barrera "Les Fonts"		Terrassa	22,00 a 24,00 h.
<b><u>Divendres, 24 de juny</u></b>			
C-32 Barrera Troncal Vilassar de Mar	Sortida	Mataró	0,00 a 2,00 h.
C-33 Barrera Mollet del Vallès		Montmeló	0,00 a 2,00 h.
C-32 Barrera "Vallcarca"		Sitges	0,00 a 2,00 h.
AP-7 Barrera La Roca		Girona	0,00 a 2,00 h.
AP-7 Barrera Troncal Martorell		Tarragona	0,00 a 2,00 h.
C-16 Barrera "Les Fonts"		Terrassa	0,00 a 2,00 h.
<b><u>Diumenge, 26 de juny</u></b>			
C-32 Barrera Troncal Vilassar de Mar	Retorn	Barcelona	11,00 a 17,00 hores
C-33 Barrera Mollet del Vallès		Barcelona	11,00 a 17,00 hores
C-32 Barrera "Vallcarca"		Barcelona	11,00 a 17,00 hores
AP-7 Barrera La Roca		Barcelona	11,00 a 17,00 hores
AP-7 Barrera Troncal Martorell		Barcelona	11,00 a 17,00 hores
C-16 Barrera "Les Fonts"		Barcelona	11,00 a 17,30 hores
<b><u>Dilluns, 27 de juny</u></b>			
C-32 Barrera Troncal Vilassar de Mar	Retorn	Barcelona	0,00 a 2,00 hores
C-33 Barrera Mollet del Vallès		Barcelona	0,00 a 2,00 hores
C-32 Barrera "Vallcarca"		Barcelona	0,00 a 2,00 hores
AP-7 Barrera La Roca		Barcelona	0,00 a 2,00 hores
AP-7 Barrera Troncal Martorell		Barcelona	0,00 a 2,00 hores

**OPERACIÓ RETORN BARCELONA: CAPS DE SETMANA JULIOL 2005**

Autopista	Operació	Sentit	Hores vall
<b><u>Diumenge, 3 de juliol</u></b>			
C-32 Barrera Troncal Vilassar de Mar	Retorn	Barcelona	11,00 a 17,00 hores
C-33 Barrera Mollet del Vallès		Barcelona	11,00 a 17,00 hores
C-32 Barrera "Vallcarca"		Barcelona	11,00 a 17,00 hores
AP-7 Barrera La Roca		Barcelona	11,00 a 17,00 hores
AP-7 Barrera Troncal Martorell		Barcelona	11,00 a 17,00 hores
<b><u>Dilluns, 4 de juliol</u></b>			
C-32 Barrera Troncal Vilassar de Mar	Retorn	Barcelona	0,00 a 2,00 hores
C-33 Barrera Mollet del Vallès		Barcelona	0,00 a 2,00 hores
C-32 Barrera "Vallcarca"		Barcelona	0,00 a 2,00 hores
AP-7 Barrera La Roca		Barcelona	0,00 a 2,00 hores
AP-7 Barrera Troncal Martorell		Barcelona	0,00 a 2,00 hores

<p><b><u>Diumenge, 10 de juliol</u></b>                      C-32 Barrera Troncal Vilassar de Mar                      C-33 Barrera Mollet del Vallès                      C-32 Barrera "Vallcarca"                      AP-7 Barrera La Roca                      AP-7 Barrera Troncal Martorell</p>	Retorn	Barcelona Barcelona Barcelona Barcelona Barcelona	11,00 a 17,00 hores 11,00 a 17,00 hores 11,00 a 17,00 hores 11,00 a 17,00 hores 11,00 a 17,00 hores
<p><b><u>Dilluns, 11 de juliol</u></b>                      C-32 Barrera Troncal Vilassar de Mar                      C-33 Barrera Mollet del Vallès                      C-32 Barrera "Vallcarca"                      AP-7 Barrera La Roca                      AP-7 Barrera Troncal Martorell</p>	Retorn	Barcelona Barcelona Barcelona Barcelona Barcelona	0,00 a 2,00 hores 0,00 a 2,00 hores 0,00 a 2,00 hores 0,00 a 2,00 hores 0,00 a 2,00 hores
<p><b><u>Diumenge, 17 de juliol</u></b>                      C-32 Barrera Troncal Vilassar de Mar                      C-33 Barrera Mollet del Vallès                      C-32 Barrera "Vallcarca"                      AP-7 Barrera La Roca                      AP-7 Barrera Troncal Martorell</p>	Retorn	Barcelona Barcelona Barcelona Barcelona Barcelona	11,00 a 17,00 hores 11,00 a 17,00 hores 11,00 a 17,00 hores 11,00 a 17,00 hores 11,00 a 17,00 hores
<p><b><u>Dilluns, 18 de juliol</u></b>                      C-32 Barrera Troncal Vilassar de Mar                      C-33 Barrera Mollet del Vallès                      C-32 Barrera "Vallcarca"                      AP-7 Barrera La Roca                      AP-7 Barrera Troncal Martorell</p>	Retorn	Barcelona Barcelona Barcelona Barcelona Barcelona	0,00 a 2,00 hores 0,00 a 2,00 hores 0,00 a 2,00 hores 0,00 a 2,00 hores 0,00 a 2,00 hores
<p><b><u>Diumenge, 24 de juliol</u></b>                      C-32 Barrera Troncal Vilassar de Mar                      C-33 Barrera Mollet del Vallès                      C-32 Barrera "Vallcarca"                      AP-7 Barrera La Roca                      AP-7 Barrera Troncal Martorell</p>	Retorn	Barcelona Barcelona Barcelona Barcelona Barcelona	11,00 a 17,00 hores 11,00 a 17,00 hores 11,00 a 17,00 hores 11,00 a 17,00 hores 11,00 a 17,00 hores
<p><b><u>Dilluns, 25 de juliol</u></b>                      C-32 Barrera Troncal Vilassar de Mar                      C-33 Barrera Mollet del Vallès                      C-32 Barrera "Vallcarca"                      AP-7 Barrera La Roca                      AP-7 Barrera Troncal Martorell</p>	Retorn	Barcelona Barcelona Barcelona Barcelona Barcelona	0,00 a 2,00 hores 0,00 a 2,00 hores 0,00 a 2,00 hores 0,00 a 2,00 hores 0,00 a 2,00 hores
<p><b><u>Diumenge, 31 de juliol</u></b>                      C-32 Barrera Troncal Vilassar de Mar                      C-33 Barrera Mollet del Vallès                      C-32 Barrera "Vallcarca"                      AP-7 Barrera La Roca                      AP-7 Barrera Troncal Martorell</p>	Retorn	Barcelona Barcelona Barcelona Barcelona Barcelona	11,00 a 17,00 hores 11,00 a 17,00 hores 11,00 a 17,00 hores 11,00 a 17,00 hores 11,00 a 17,00 hores
<p><b><u>Dilluns, 1 d'agost</u></b>                      C-32 Barrera Troncal Vilassar de Mar                      C-33 Barrera Mollet del Vallès                      C-32 Barrera "Vallcarca"                      AP-7 Barrera La Roca                      AP-7 Barrera Troncal Martorell</p>	Retorn	Barcelona Barcelona Barcelona Barcelona Barcelona	0,00 a 2,00 hores 0,00 a 2,00 hores 0,00 a 2,00 hores 0,00 a 2,00 hores 0,00 a 2,00 hores

