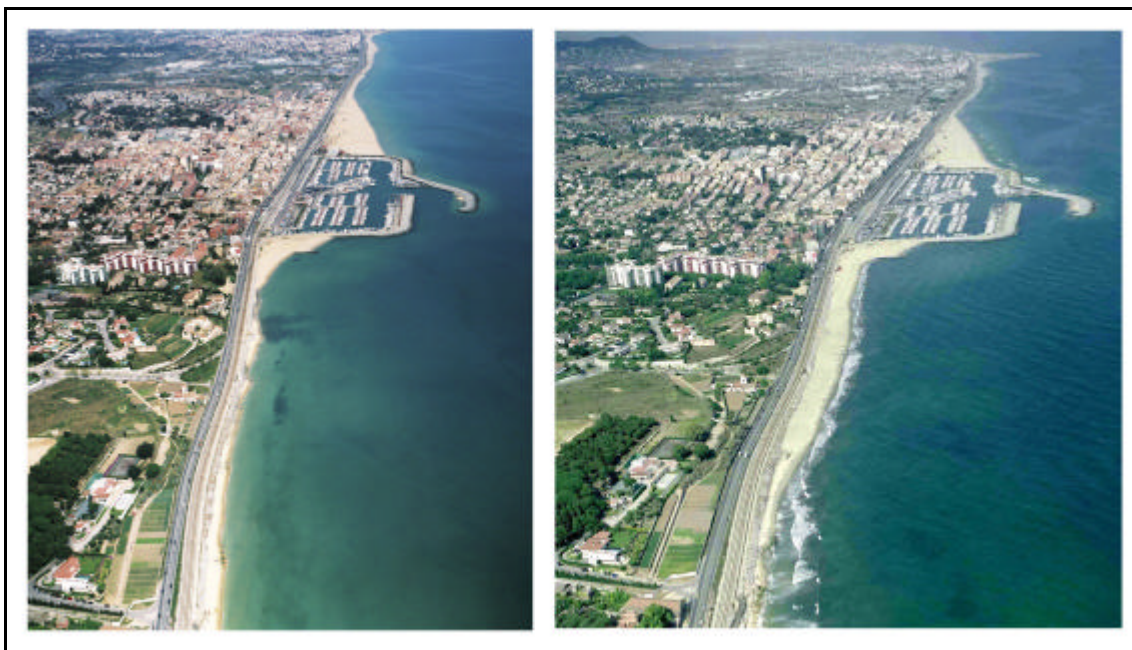


El DPTOP finalitza el transvasament de sorres a set ports catalans

El DPTOP ha finalitzat el dragatge i transvasament de sorres a set ports catalans que ha comportat una inversió de 2,3 MEUR. Els treballs tenen com a principal objectiu restituir la dinàmica litoral alterada pels ports, si bé també han permès regenerar algunes de les platges properes. Els ports on s'han efectuat els treballs són els de Torredembarra, Vilanova i la Geltrú, Port Ginesta, Masnou, Premià, el Balís i Arenys de Mar.

Des del passat mes de febrer, una draga de succió en marxa ha estat fent l'extracció de les sorres que s'acumulen al voltant d'aquests set ports, a una profunditat d'entre 4 i 7 metres sota el nivell del mar, de manera que l'actuació no suposa una reducció visible de la platja situada al costat de la zona d'extracció. Els sediments s'han abocat després a les platges més erosionades de l'entorn de cada port, mitjançant una canonada connectada a la draga.



Regeneració de la platja al sud del port del Masnou

L'objectiu principal d'aquesta actuació és restituir la dinàmica litoral i reduir l'acumulació de sediments que provoca la presència d'alguns ports.

Les operacions de dragatge s'han acompanyat d'un acurat seguiment ambiental i de la realització d'anàlitzes dels sediments i de l'aigua. Atesa la bona qualitat dels sediments extrets, aquestes sorres s'han utilitzat per realitzar regeneracions de platges properes als ports que presentaven un estat més erosionat.

PORT	VOLUM DRAGAT (m3)	PLATGES REGENERADES
Torredembarra	26.502	Torredembarra
Vilanova i la Geltrú	39.443	Cubelles i Ibersol
Port Ginesta	53.160	Riera Xica
Masnou	92.456	Sud del port
Premià	73.500	Sud del port
Balís	59.562	Platja de l'estació de Llavaneres i platja al sud del port de Mataró
Arenys de Mar	50.228	Platja Nova d'Arenys
TOTAL	394.851	

Aquestes actuacions de transvasament de sorres es repetiran periòdicament, per tal de restituir la dinàmica litoral. Els dragatges de transvasaments de sorres es realitzaran durant els mesos previs a la temporada d'estiu, per tal d'afavorir que la regeneració de les platges beneficiï als usuaris estiuençs. En aquest sentit, el DPTOP està redactant el projecte corresponent als treballs a executar la primavera vinent. En aquesta segona fase està prevista la incorporació de nous ports.



Transvasament de sorres a la platja del Masnou

Ajuts per al dragatge

Per tal de portar a terme aquestes actuacions, que tenen un marcat caràcter ambiental, la Generalitat va signar un conveni amb l'Associació Catalana de



Ports Esportius i Turístics (ACPET) i amb diverses empreses concessionàries de ports esportius comproment-se a cofinançar l'actuació al 50% durant els primers anys, amb l'objecte de consolidar la periodicitat dels dragatges, i per tal de garantir el compliment de l'obligació d'aquests ports de fer el transvasament de sorres quan sigui necessari per restablir la dinàmica litoral i garantir l'estabilitat de les platges, atesa la incidència que tenen algunes d'aquestes infraestructures en els fluxos naturals dels sediments. És el cas dels ports de Torredembarra, Masnou, Premià i el Balís.

En el cas dels ports que no tenen establerta en el seu títol concessional l'obligació de transvasar sorres, però que s'ha constatat que afecten la dinàmica litoral, el dragatge el finança totalment el Govern català. En aquesta situació es troben els ports de Vilanova i la Geltrú, Port Ginesta i Arenys de Mar.

L'actuació, de la qual el DPTOP ha finalitzat ara la primera fase, no es pot considerar estrictament com de regeneració de platges, malgrat que, indirectament, serveixi per millorar-les. Actualment, la Llei de costes determina que les platges formen part del domini públic estatal i estableix que és competència del Ministeri de Medi Ambient realitzar les obres necessàries per la protecció del domini públic marítim terrestre i pel seu ús, així com la creació, regeneració i recuperació de platges.

Malgrat això, la Llei de ports de Catalunya de l'any 1998, preveu que la Generalitat pugui establir un servei de dragatge i transvasament de sorres, en el cas que l'actuació estigui vinculada a un port i que el dragatge o regeneració sigui necessari per restablir la dinàmica litoral alterada per la infraestructura portuària.

19 de maig de 2006