



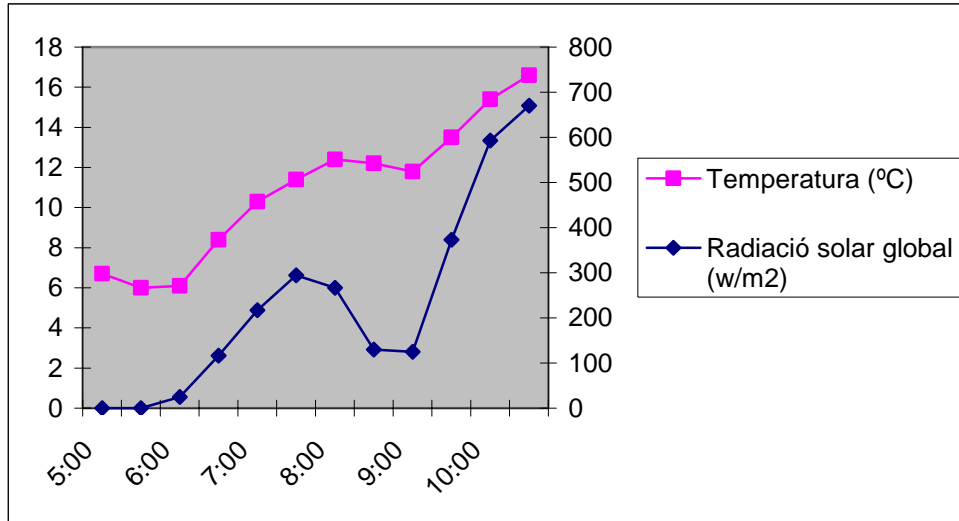
## EFECTES METEOROLÒGICS DE L'ECLIPSI DE SOL A CATALUNYA

**L'eclipsi anular de dilluns també ha tingut alguns efectes observables en les variables meteorològiques**

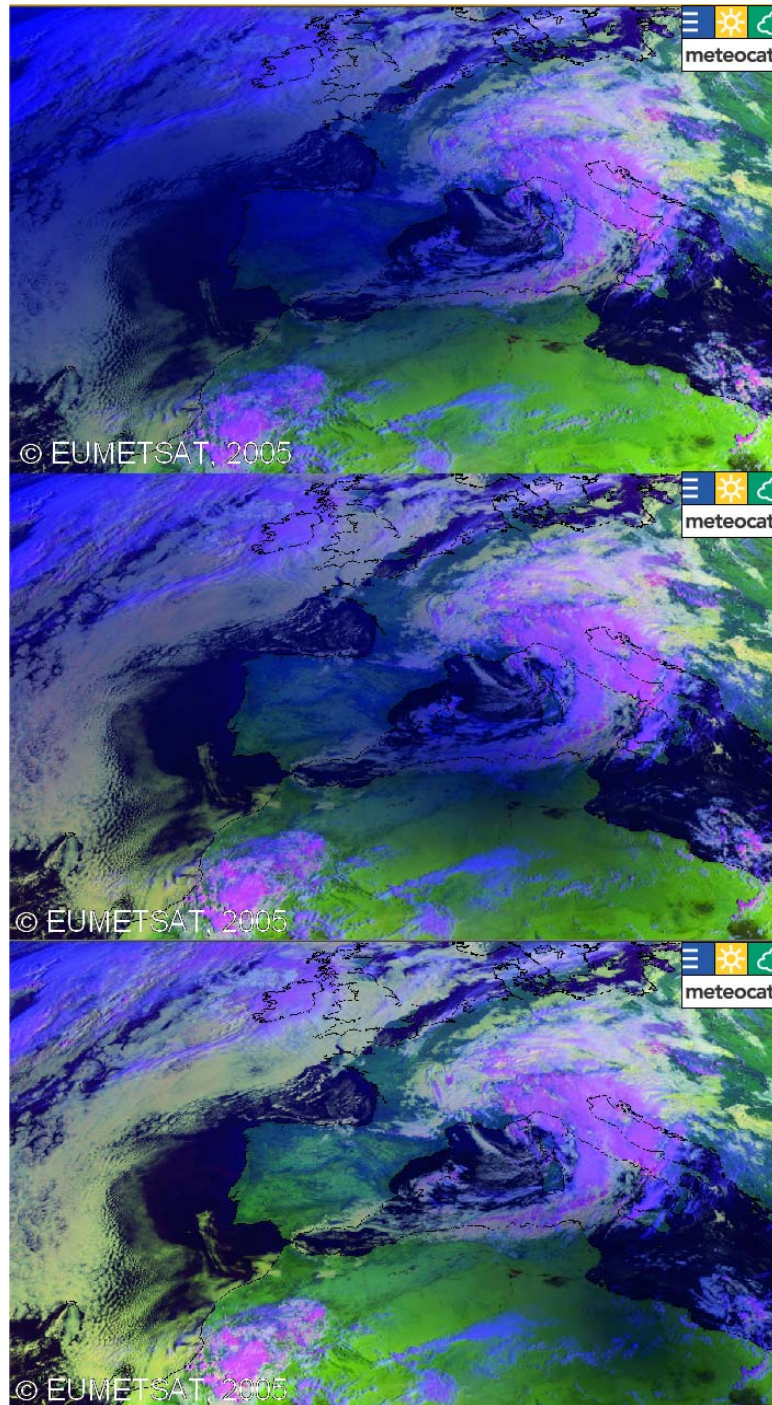
La interposició de la lluna entre la Terra i el Sol durant el matí de dilluns s'ha observat com un eclipsi parcial a Catalunya, amb una ocultació d'un alt percentatge del disc solar, proper al 90 % en alguns sectors del país.

El Servei Meteorològic de Catalunya ha seguit els efectes d'aquest eclipsi observant una disminució de la radiació solar, una lleugera baixada de la temperatura i un enfosquiment de la imatge visible del Meteosat.

Aquests són, en forma gràfica, alguns dels efectes descrits:



Evolució de la temperatura i de la radiació solar a Castellnou de Seana (hora TU)



Pas de l'ombra de l'eclipsi a través de les imatges del satèl·lit Meteosat

Barcelona, 3 d'octubre de 2005