



Institut Català
de Finances

Institut Català de Finances

Activitat 2005

10 de febrer del 2006

L'any 2004 va ser l'any del sanejament

**L'any 2005, en el marc del Pla
estratègic, s'ha reactivat
l'activitat**

Com a entitat de crèdit fem operacions de mercat

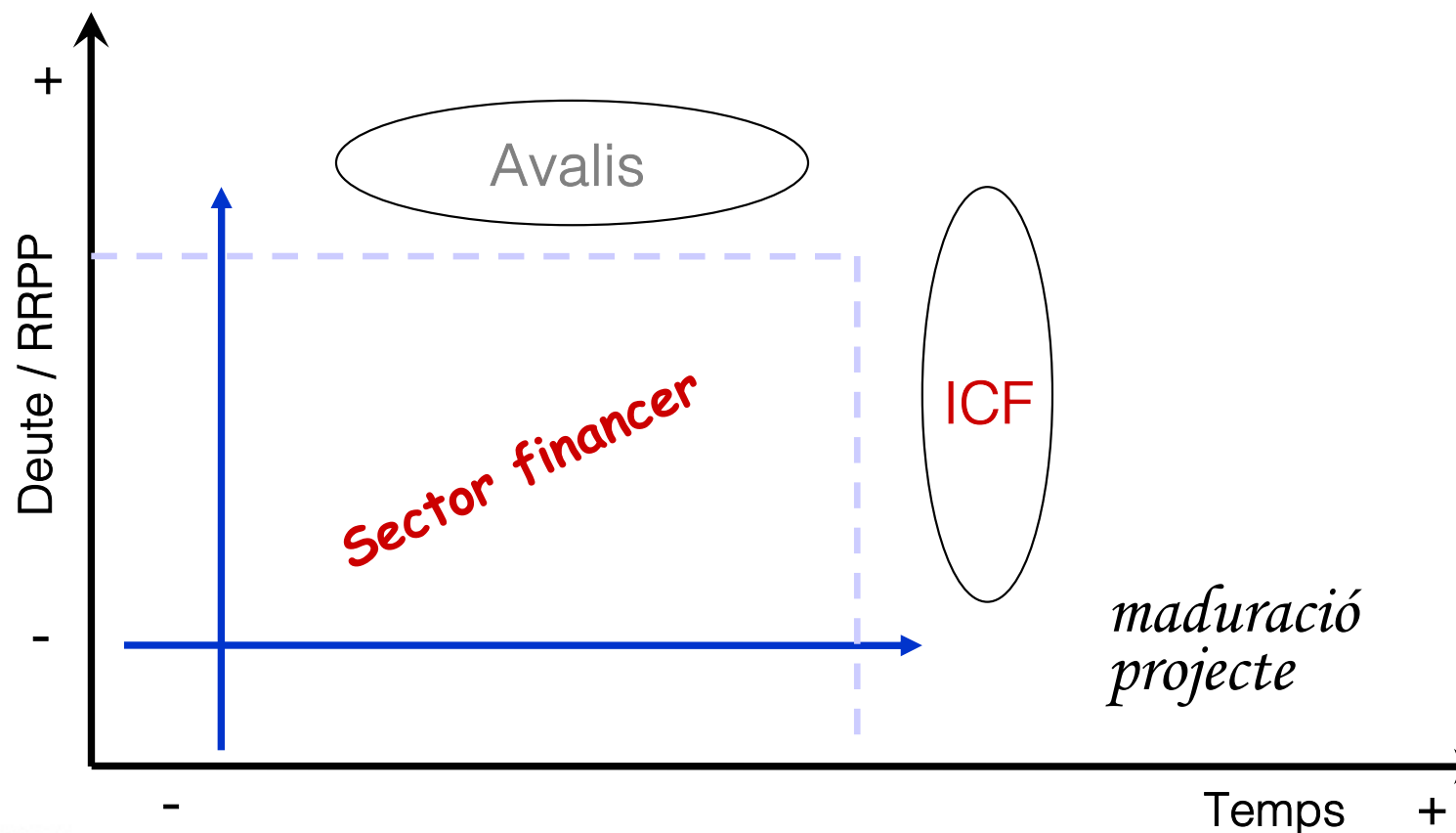
- Préstecs directes (bilaterals i sindicats)
- Convenis
- Capital risc i préstecs participatius
- Intermediació: ICFcrèdit

Com a agència financera fem operacions de la Generalitat

- Finançament d'equipaments
- Participacions estratègiques
- Convenis

Pla estratègic / Posicionament

Un referent del sistema financer públic a Catalunya i entitat complementària al sistema financer privat, amb maduració a llarg termini.

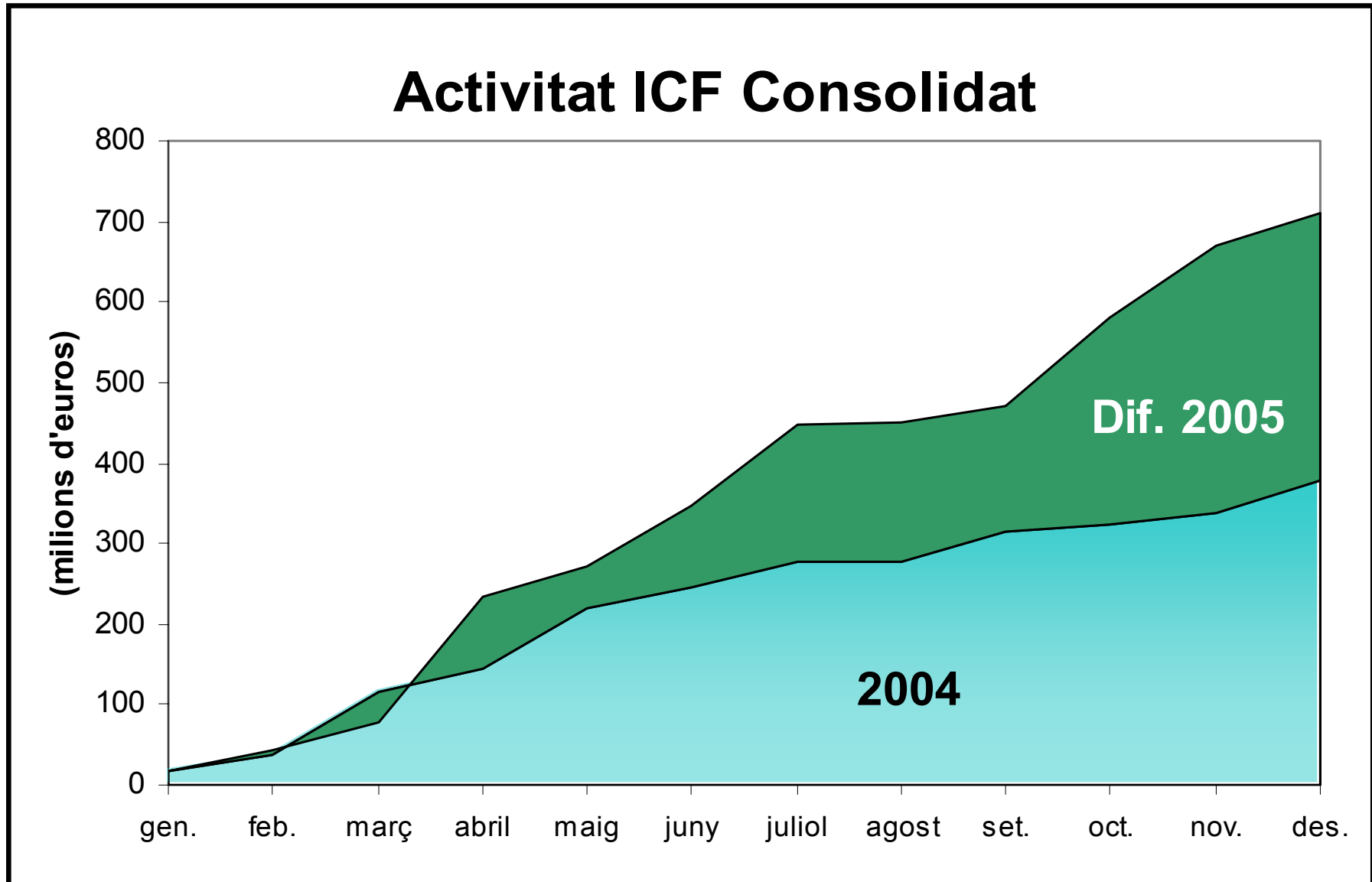


- 1 - Incrementar l'activitat**
- 2 - Ampliar l'oferta amb l'ICFcrèdit**
- 3 - Iniciar l'activitat d'ICF Equipaments**

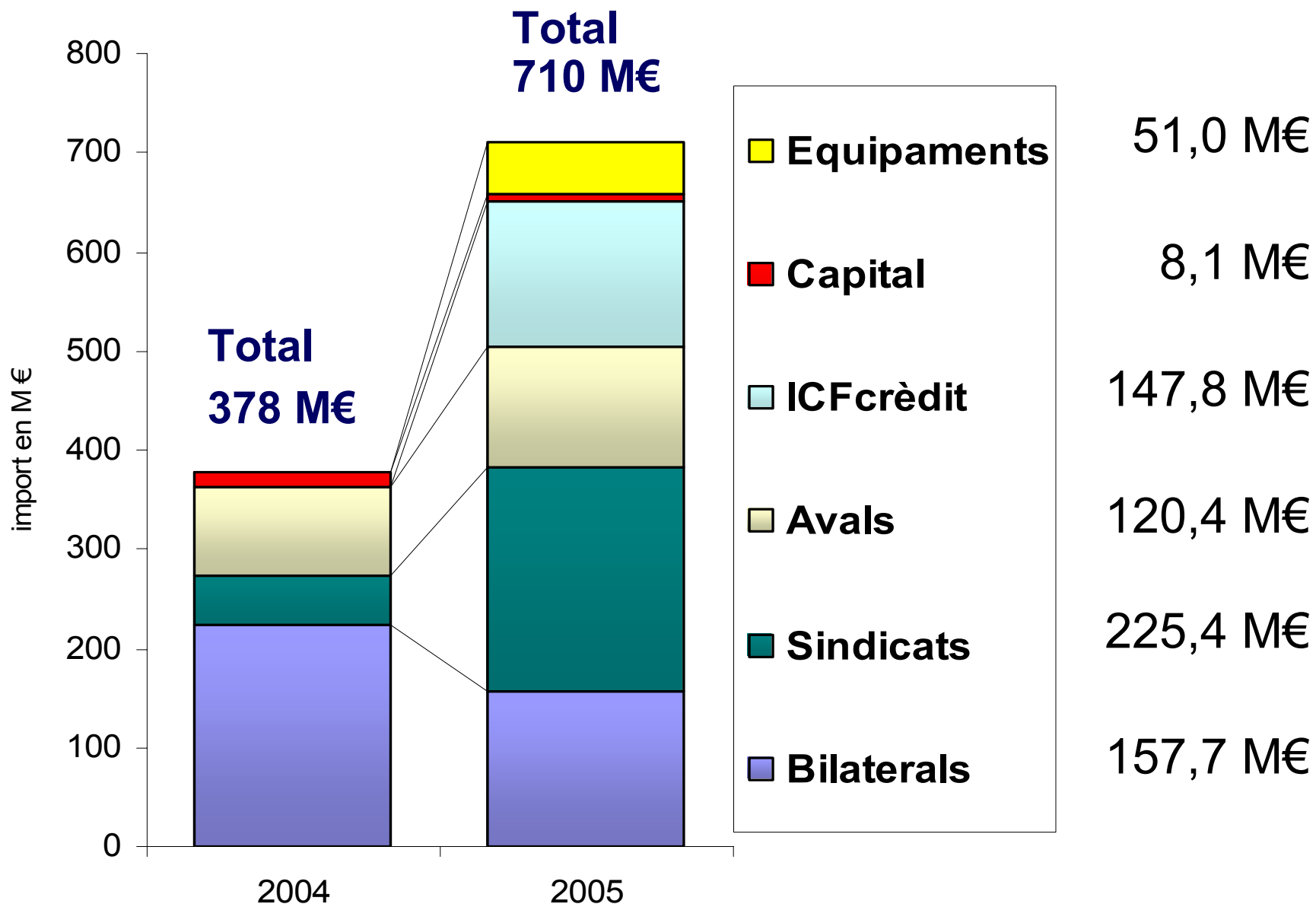
Alhora,

- Ampliar la difusió de l'ICF**
- Mantenir l'activitat en capital**
- Millorar el sanejament de la cartera**
- Millorar el balanç i el resultat**

1 - Incrementar l'activitat



Activitat / Inversió del Grup





Institut Català
de Finances

2 - Ampliar l'oferta amb ICFcrèdit





Institut Català
de Finances

ICFcrèdit / Import disposat



**FORMALITZATS EN QUATRE MESOS
ELS 200 MILIONS DE LA LÍNIA**

Per a inversions de pimes a Catalunya

- ✓ préstecs o lísings
- ✓ termini de fins a 10 anys
- ✓ Euribor+0,40%, sense comissions
- ✓ i amb una gestió de proximitat

3.000 operacions i un import mitjà de 65.000 euros

El 50% a petites empreses (microempreses o autònoms)

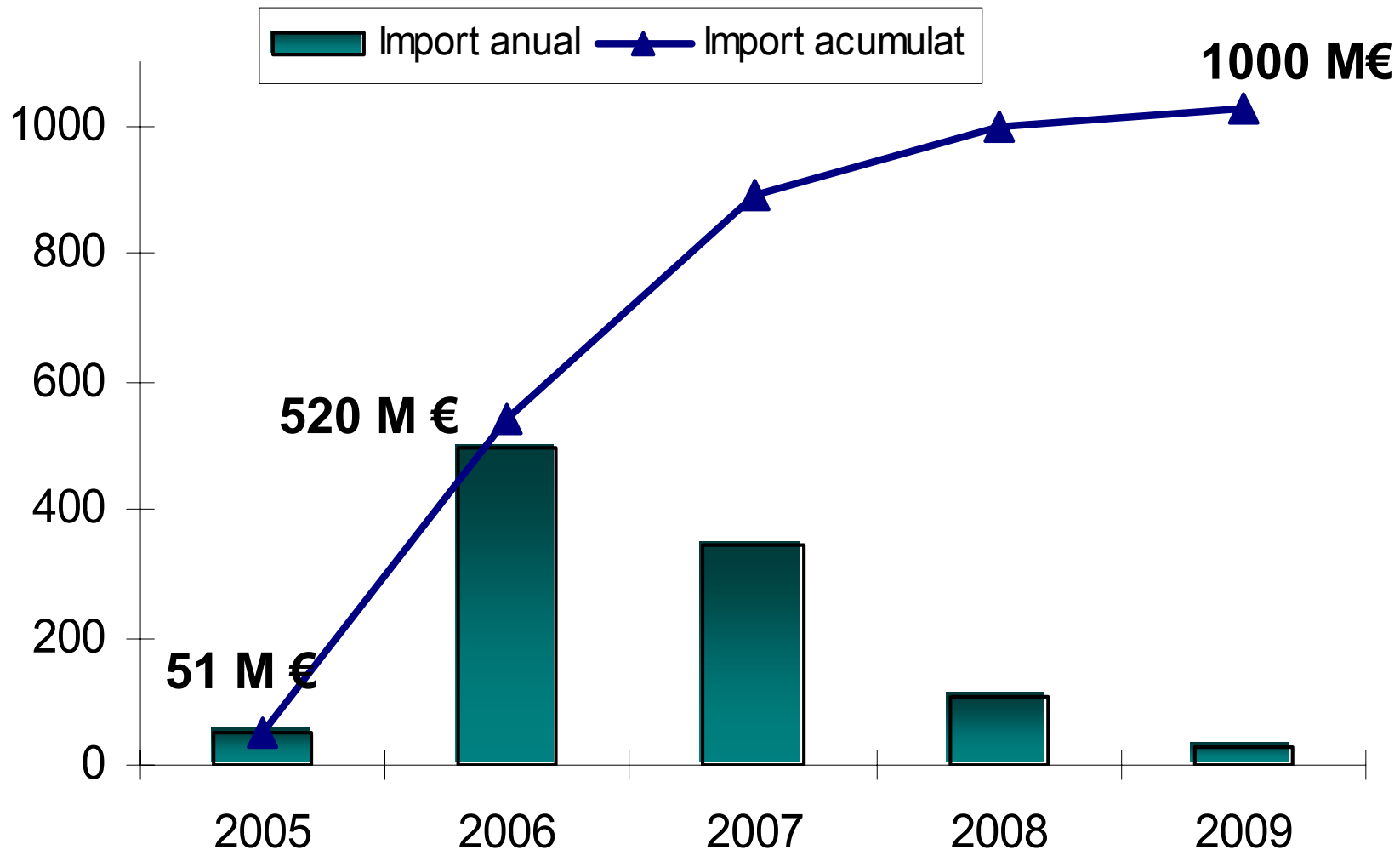
El 40% per a empreses de nova creació o joves

El 70% per a nova maquinària

Més del 50% destinat al comerç, turisme, hostaleria i a la indústria

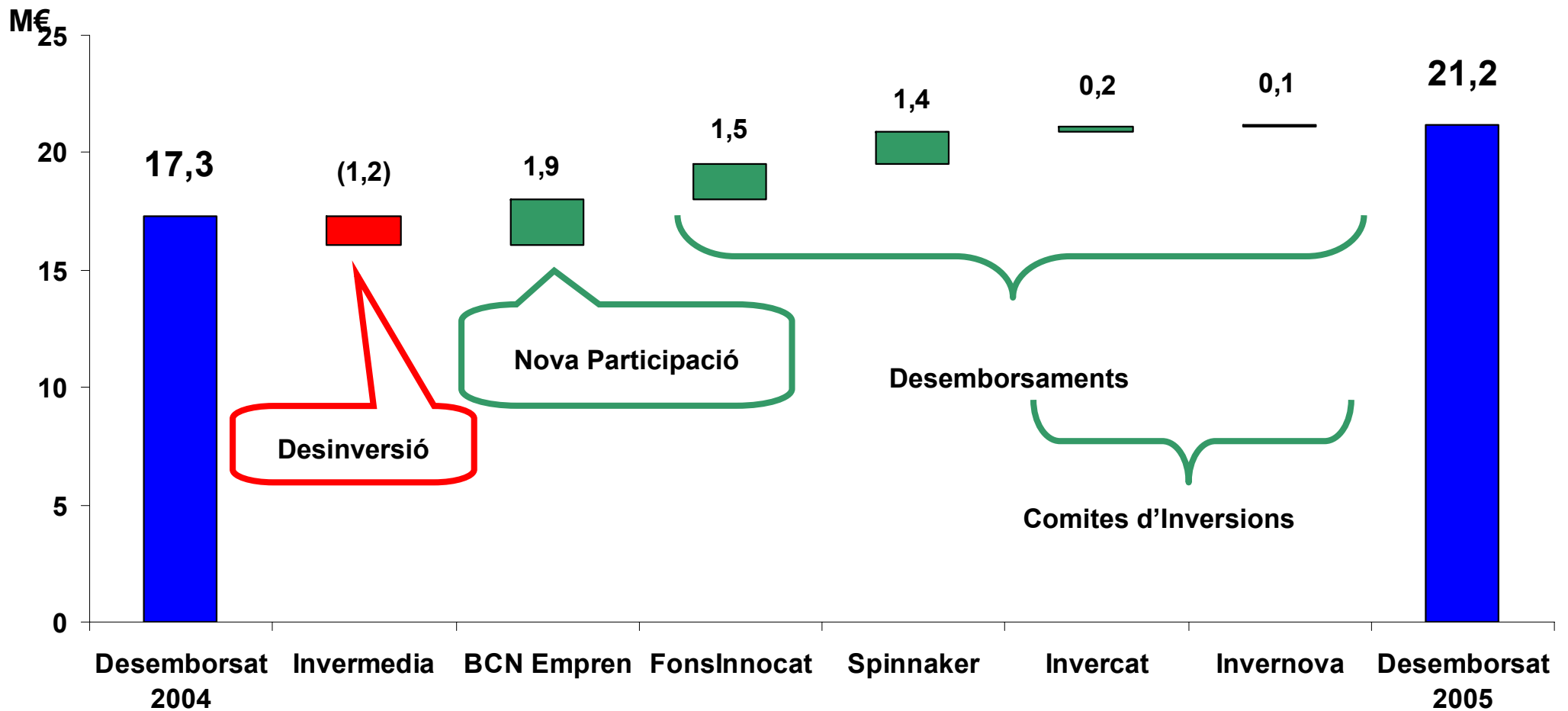
Un 46%, a projectes de Catalunya, fora de l'àmbit metropolità

3 - Iniciar ICF Equipaments



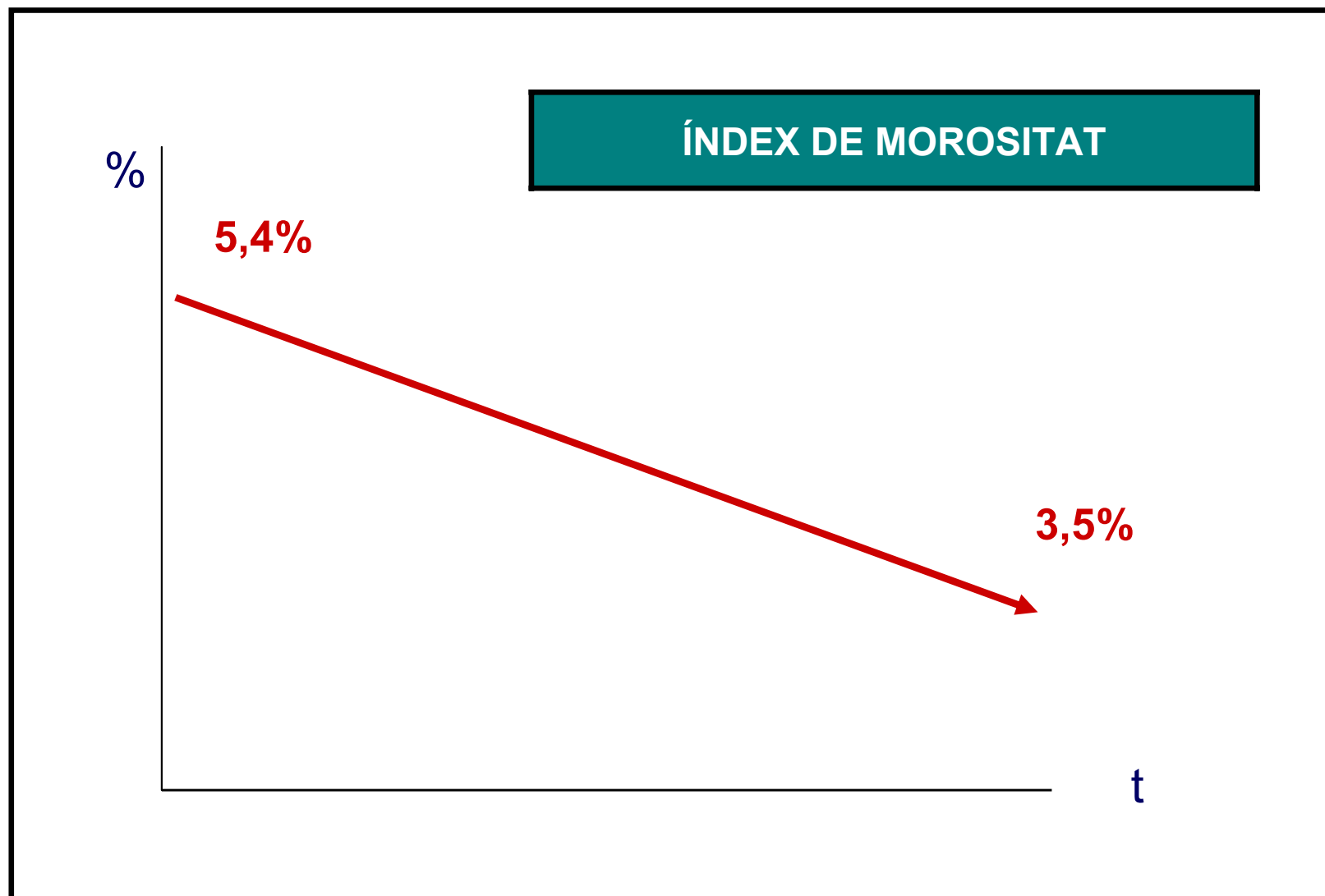
Amb 18 escoles ja en funcionament

Reordenament dels instruments de capital risc

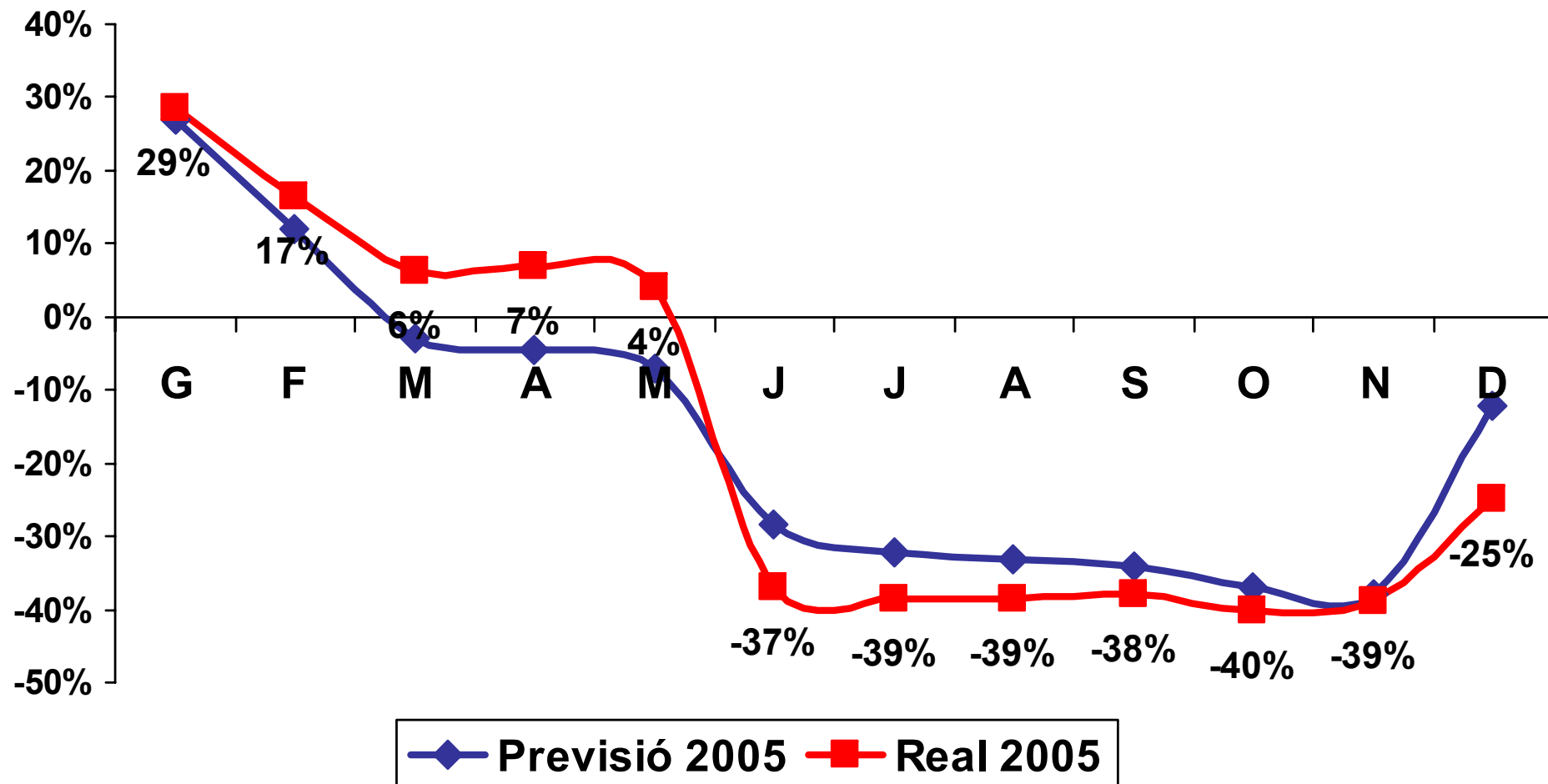


Dades en M €	% Participació	Inversió	Net desemborsat
Participacions financeres	infer. 50%	77,0	67,6
Societats i Fons de Capital Risc		28,3	21,2
FONSINNOCAT, FCR	50,8	10,0	6,2
CATALANA D'INICIATIVES, SCR	13,5	8,9	8,9
SPINNAKER INVEST, SCR	22,0	4,1	3,2
INVERMEDIA AUDIOVISUAL, FCR	70,0	-	-
INVERCAT EXTERIOR, FCR	12,5	3,0	0,7
INVERNOVA, FCR	5,4	0,4	0,3
BCN EMPRÈN, SCR	23,0	1,9	1,9
FONS PER LA MEDITERRÀNIA	25,0	-	-
TOTAL INVERSIÓ		105,3	88,7

Millora del sanejament



Sanejament / TAM dubtosos



Balanç, resultat i resum d'indicadors 2005



ACTIU	31.12.05 M€	Variació interanual	PASSIU	31.12.05 M€	Variació interanual
Disponible	18,3	-41%	Dipòsits de tercers	27,0	-29%
Inversió de risc	1.804,1	15%	Endeutament	1.554,6	15%
Immobilitzat	1,0	-29%	Provisions	51,1	-11%
Immb. no funcional	2,5	-59%	Recursos propis	191,6	20%
Periodificacions	18,0	-16%	Periodificacions	19,7	-2%
TOTAL ACTIU	1.843,9	14%	TOTAL PASSIU	1.843,9	14%

Tancament provisional a 31.12.2005

Balanç / Inversió (TAM)

Inversió en Cartera	31.12.05 M €	Variació s / 31.12.04	
		Import	%
CRÈDITS ICF	1.695,8	200,2	13%
Administracions públiques (1)	328,9	71,2	28%
Altres sectors residents	1.219,4	-18,4	-1%
ICFcrèdit	147,5	147,5	-----
ALTRA INVERSIÓ DE RISC	123,9	58,7	90%
Capital directe	40,3	6,6	20%
Capital risc	20,1	1,5	8%
Préstecs participatius	12,7	-0,2	-2%
Inversió Equipaments	50,8	50,8	-----
AVALS	266,7	108,0	68%
TOTAL	2.086,4	367,0	21%

Compte de resultats 2005

	31.12.05 M€	Var 05/04
MARGE FINANCER	20,7	32%
MARGE ORDINARI	22,4	33%
Despeses d'explotació	3,9	4%
Amortitzacions	0,5	4%
MARGE D'EXPLOTACIÓ	18,0	42%
Dotació a fons especials	20,2	-42%
Provisions participades	1,8	-9%
Atípics	5,2	-73%
RESULTAT	1,3	----

Resum d'indicadors 2005

	31.12.05 M€	Variació s/ 31.12.04	
		M€	%
INVERSIO TOTAL	2.086,7	426,6	22,8%
Inversió creditícia ICF	1.827,7	160,6	9,6%
Inversió ICFcrèdit	147,8	147,8	-----
Inversió Equipaments	50,8	50,8	-----
Inversió en Capital	60,4	8,1	13,4%
Capital	187,4	30,0	19,1%
Endeutament	1.554,6	206,7	15,3%
Marge Ordinari	22,4	5,5	32,8%
Resultat	1,3	6,1	-----

Resum d'indicadors 2005

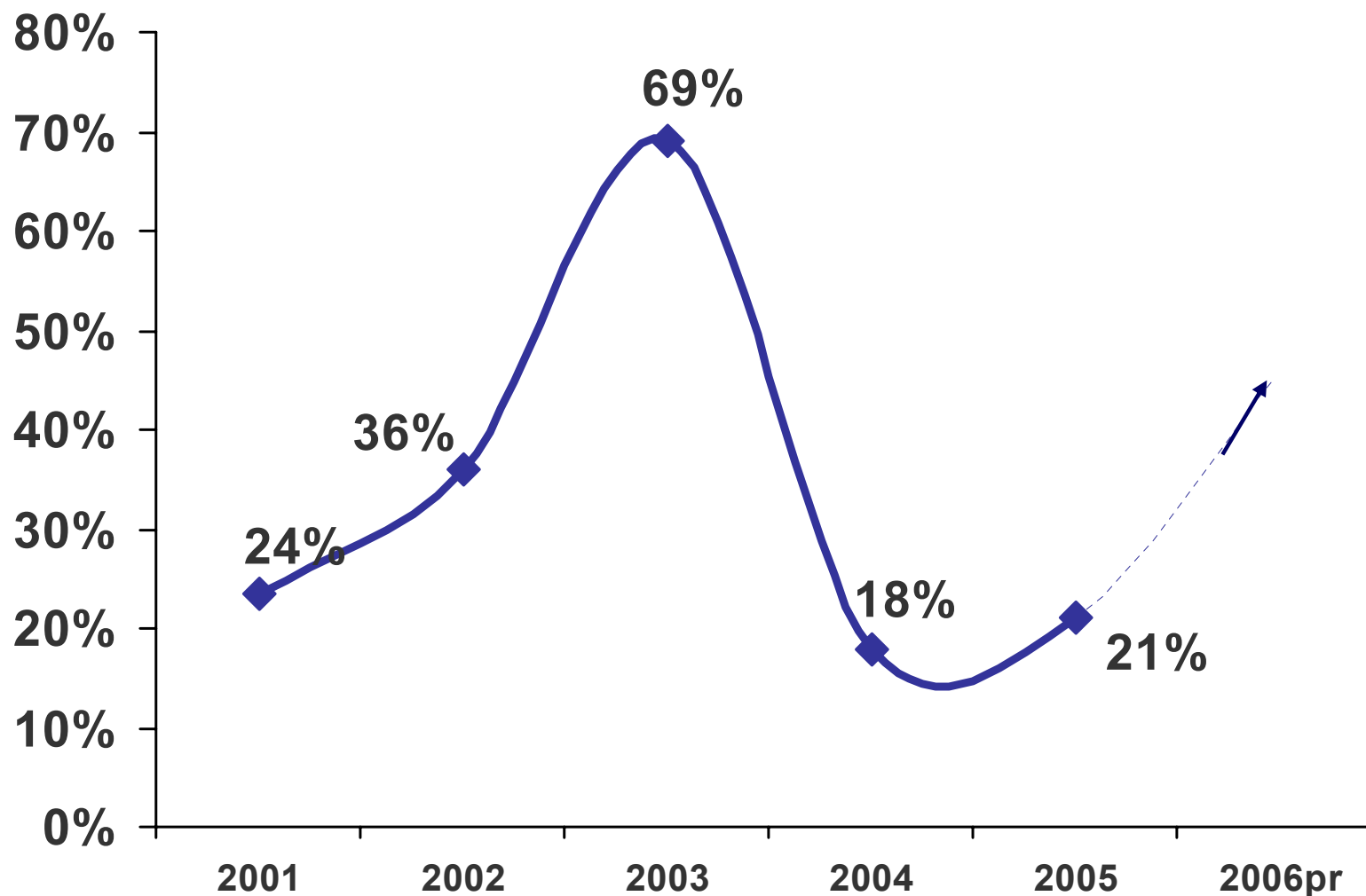
	31.12.05	Var
	%	2005 / 04
Coeficient de Solvència	9,4	-1,2
Eficiència	17,4	-4,8
Index de morositat	3,5	-1,7

**L'any 2006
perfeccionem una
proposta de valor
i hem d'assolir nous
objectius.**

- 1 - Incrementar l'activitat del Grup**
- 2 - Aprovar la nova Llei**
- 3 - Consolidar el Pla estratègic**

Incrementar l'activitat

Inversió en balanç, % de variació anual



- 1. Que defineixi els àmbits d'actuació de l'ICF**
- 2. Que emmarqui i reguli un funcionament com a grup consolidat**
 - Institut Català de Finances
 - Institut Català del Crèdit Agrari
 - ICF Holding
 - ICF Equipaments

Objectius de la nova Llei

- SOLVÈNCIA** → Consolidar comptablement un grup financer
- EFICÀCIA** → Especialitzar companyies i productes
- EFICIÈNCIA** → Estructurar uns serveis comuns
- SIMPLIFICITAT** → Una llei i un reglament més simples i clars
- TRANSPARÈNCIA** → Participació socioeconòmica

Consolidar les millores iniciades l'any 2004

✓ **En productes i serveis:**

ICFcrèdit 2006

Prèstecs Participatius

Línies conveniades

Inversions en equipaments

Capital i serveis

✓ **En sanejament creditici**

✓ **En millora dels estats financers**

Millora dels estats financers (2003 / 2006)

- ✓ Dimensió: es duplica el balanç (+1600 M)
- ✓ Solvència: incrementa el capital (+165 M)
- ✓ Sanejament: millora el risc / morositat (-1,5%)

- ✓ Nous Productes: ICFcrèdit i Préstecs Participatius
- ✓ Més aportació: amb la creació d'equipaments

En el marc del Pla estratègic de l'ICF

Aportem un servei financer públic clau
en el desenvolupament de la política econòmica
de la Generalitat

amb un nou enfocament

- més orientat al client
- visió financera
- nova estructura de grup

Amb un clar posicionament

Per a la Generalitat – un instrument per millorar la competitivitat empresarial

Instrument per a les polítiques d'infraestructures i socials

Per als clients – facilitats de finançament a llarg termini

Per al sector financer – complementarietat

Una institució professional i oberta a tothom