



**Servei Meteorològic
de Catalunya**

Berlín, 38-46 4t
08029 Barcelona
Tel. 93.567.60.90
Fax. 93.567.61.02

NOTA INFORMATIVA ELABORADA DISSABTE 04-02-2012 A LES 12:00 h

TEMPERATURA EXCEPCIONALMENT BAIXA A MUNTANYA

La nit de divendres a dissabte ha estat la més freda de les darreres dècades a les zones elevades del Pirineu i Prepirineu

El vent ha bufat amb força a bona part del país i ha impedit una baixada més important de la temperatura a les zones baixes

Al llarg de les darreres hores la temperatura ha tocat fons a les zones de muntanya, especialment del Pirineu i Prepirineu, on s'han assolit les temperatures més baixes de les darreres dècades. Les estacions d'alta muntanya de la XEMA (Xarxa d'Estacions Meteorològiques Automàtiques), situades per sobre dels 1.800 m d'altitud i instal·lades a partir de l'any 1997, han enregistrat els valors més baixos de tota la seva sèrie, superant en 1 o 2 °C la temperatura enregistrada el gener de 2005. Destaquen els -23,0 °C de Boí (2.353 m), a l'Alta Ribagorça i els -22,9 °C de Salòria (2.451 m) i Espot (2.519), situades al Pallars Sobirà, així com els -18,2 °C de Núria (1.971 m), al Ripollès.

Probablement cal remuntar-se a l'onada d'aire fred del gener de 1985 per trobar temperatures més baixes que les d'avui a les zones elevades del Pirineu i Prepirineu, així com del prelitoral.

Fora de l'alta muntanya pirinenca, la temperatura també ha estat molt baixa a les zones més altes del prelitoral, així com en alguns punts de la Catalunya central on el vent ha afluixat de matinada. La següent taula mostra els valors de temperatura mínima inferiors als -10 °C enregistrats en estacions de la XEMA fora de l'àmbit de l'alta muntanya.

Estació	Comarca	T mínima (°C) Nit del 3 al 4 de febrer de 2012
Puig Sesolles (1.668 m)	Vallès Oriental	-13,9
Montsec d'Ares (1.572 m)	Pallars Jussà	-13,7
Molló	Ripollès	-13,3
Gisclareny	Berguedà	-12,5
Pinós	Solsonès	-12,1
Das	Cerdanya	-11,9
Viladrau	Osona	-11,7
Orís	Osona	-11,4
PN dels Ports	Baix Ebre	-11,3
Gurb	Osona	-11,3
Vic	Osona	-10,8
Tagamanent - PN del Montseny	Vallès Oriental	-10,5
Montesquiu	Osona	-10,4
la Quar	Berguedà	-10,2
Perafita	Osona	-10,2
Prades	Baix Camp	-10,1



Generalitat de Catalunya
**Departament de Territori
i Sostenibilitat**



**Servei Meteorològic
de Catalunya**

Berlín, 38-46 4t
08029 Barcelona
Tel. 93.567.60.90
Fax. 93.567.61.02

A banda d'aquestes zones on la temperatura ha pogut baixar més, la següent taula recull la temperatura mínima de la nit passada en algunes capitals de comarca. Tot i haver glaçat arreu del país, en la majoria de casos no es tracta de temperatures excepcionals, ja que el vent que ha anat bufant al llarg de tota la nit ha impedit l'estancament de l'aire i un major refredament de les zones més baixes. El mateix vent que augmentava la sensació de fred, ha limitat la baixada de la temperatura a la majoria de fondalades.

Estació	Comarca	T mínima (°C) Nit del 3 al 4 de febrer de 2012
la Seu d'Urgell	Alt Urgell	-7,7
el Pont de Suert	Alta Ribagorça	-6,7
la Bisbal d'Empordà	Baix Empordà	-1,2
el Vendrell	Baix Penedès	-1,2
Barcelona - Observatori Fabra	Barcelonès	-3,9
Barcelona - Zona Universitària	Barcelonès	-1,8
Olot	Garrotxa	-2,7
Girona	Gironès	-4,6
Amposta	Montsià	-0,8
la Pobla de Segur	Pallars Jussà	-5,8
Sort	Pallars Sobirà	-5,9
Banyoles	Pla de l'Estany	-1,6
Mollerussa	Pla d'Urgell	-6,6
Falset	Priorat	-4,3
Cervera	Segarra	-5,5
Lleida - la Bordeta	Segrià	-7,2
Tarragona - Complex Educatiu	Tarragonès	0,0
Gandesa	Terra Alta	-5,2
Tàrrrega	Urgell	-8,1
Vielha e Mijaran	Val d'Aran	-9,9
Sabadell - Parc Agrari	Vallès Occidental	-3,3





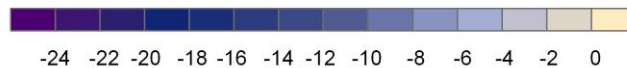
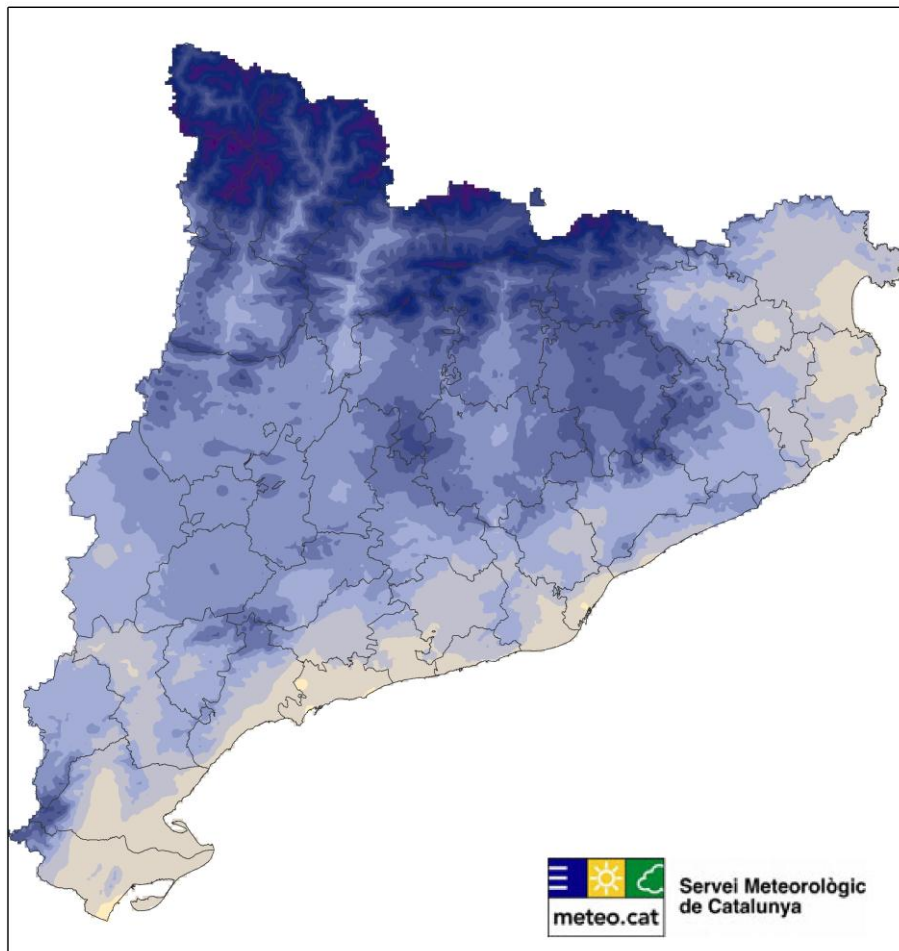
**Servei Meteorològic
de Catalunya**

Berlín, 38-46 4t
08029 Barcelona
Tel. 93.567.60.90
Fax. 93.567.61.02

El següent mapa mostra la distribució de la temperatura mínima arreu del país:

TEMPERATURA MÍNIMA (°C)

Nit del 3 al 4 de febrer de 2012





**Servei Meteorològic
de Catalunya**

Berlín, 38-46 4t
08029 Barcelona
Tel. 93.567.60.90
Fax. 93.567.61.02

A banda de la temperatura, cal destacar el vent, que ha bufat amb ratxes molt fortes en zones de muntanya i als dos extrems del país. La següent taula recull les ratxes màximes de vent superiors als 90 km/h enregistrades a les estacions de la XEMA:

Estació	Comarca	Ratxa màxima de vent 3 i 4 febrer de 2012 fins a les 10:00 h (km/h)
Portbou	Alt Empordà	163,8
Espot (2.519 m)	Pallars Sobirà	151,2
Puig Sesolles (1.668 m)	Vallès Oriental	149,8
Santuari de Queralt	Berguedà	143,3
Boí (2.535 m)	Alta Ribagorça	133,6
Salòria (2.451 m)	Pallars Sobirà	127,1
Núria (1.971 m)	Ripollès	122,4
Vilanova de Meià	Noguera	121,3
el Port del Comte (2.316 m)	Solsonès	115,9
Lac Redon (2.247 m)	Val d'Aran	110,2
Montserrat - Sant Dimes	Bages	97,6
Sant Romà d'Abella	Pallars Jussà	91,1
Mas de Barberans - Abocador	Montsià	90,0

La previsió indica que l'onada de fred durarà coma mínim fins dimarts, tot i que la temperatura tendirà a pujar lleugerament a partir de dilluns. Les temperatures mínimes de diumenge tocaran fons a molts punts de l'interior i del litoral, i les glaçades seran molt fortes a l'interior i entre febles i moderades al litoral. Les màximes quedaran mes baixes a causa de l'arribada de núvols. El vent de component nord seguirà bufant molt fort als cims del Pirineu i a l'Empordà, tot i que diumenge a la tarda afluïxarà. A causa del vent fort al Pirineu es produirà el fenomen del torb. L'estat de la mar continuarà molt alterat al nord de la costa, amb onades màximes que podran superar els 2,5 metres d'alçada.

A banda, l'arribada d'un sistema frontal de cara a diumenge donarà lloc a nevades febles al Pirineu Occidental i a la zona dels Ports. Es podrien acumular més de 5 cm de neu per sobre dels 600 metres. Al llarg de la tarda també són possibles algunes nevades febles i locals a d'altres punts dels dos extrems de Catalunya, que puntualment podrien arribar fins a nivell de mar.

Atesa aquesta predicció el Servei Meteorològic de Catalunya ha emès avisos de Situació Meteorològica de Risc de nivell 2 per onada de fred, i de nivell 1 per neu, vent i onatge.

Més informació a www.meteo.cat

Servei Meteorològic de Catalunya
Barcelona, 4 de febrer de 2012



Generalitat de Catalunya
**Departament de Territori
i Sostenibilitat**