

El Departament de TES licita treballs d'integració ambiental a la C-31 al Baix Empordà i a la C-28 a la Val d'Aran

El Departament de Territori i Sostenibilitat (TES) ha obert la licitació dels treballs corresponents a dues actuacions d'integració ambiental, a la C-31 entre Palamós i Platja d'Aro i a la C-28 entre Vaquèira i Salardú (Naut Aran). Els treballs sumen una inversió de prop de 2 MEUR i complementen les obres de millora que s'han dut a terme recentment en aquestes carreteres. Les actuacions que ara es liciten inclouen principalment revegetacions, enjardinaments i tractaments de passos de fauna, amb l'objectiu d'integrar en l'entorn les noves infraestructures.

C-31 Palamós – Platja d'Aro

El Departament de TES ha iniciat la licitació dels treballs d'integració ambiental de la C-31 entre Palamós i Platja d'Aro per un import d'1,7 MEUR. Aquesta actuació és complementària a les obres de desdoblament que es van completar l'any passat i que van permetre convertir en autovia aquest tram de la C-31 de 13 quilòmetres de longitud.

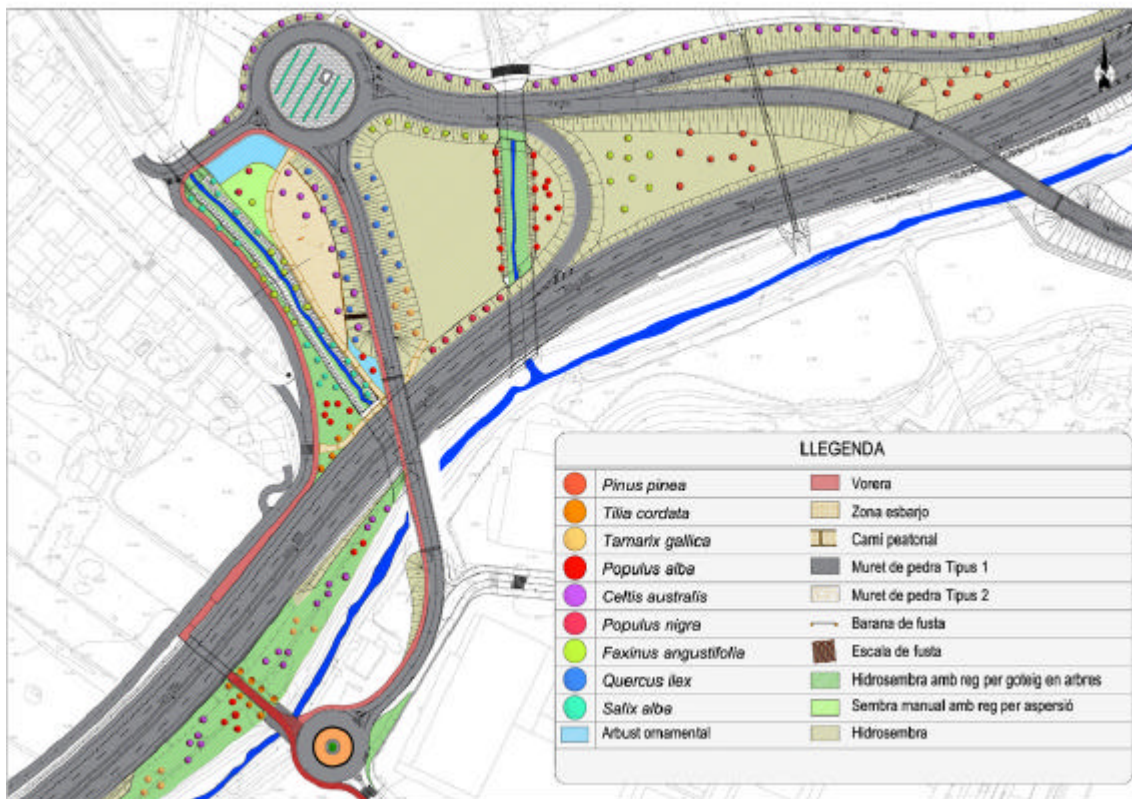
Així, els treballs que ara es liciten tenen com a finalitat integrar en l'entorn la nova infraestructura i corresponen a tres tipus d'actuacions:

- Tractaments de revegetació
- Tractaments d'enjardinament
- Adaptació de passos de fauna

Els **tractaments de revegetació** tenen com a objectiu restituir la vegetació que ha quedat afectada per les obres en els talussos, terraplens i els seus entorns. En aquest sentit, es defineixen diverses tipologies de tractament, segons l'entorn de la nova autovia: entorn forestal, entorn agrícola, entorn de ribera o alineacions, entre d'altres.

Per a cada tractament, s'estableixen diverses composicions de la tipologia de plantacions; tant arbòries (alzina, alzina surera, pi pinyoner, freixe, roure,) com arbustives (estepa negra, estepa blanca, ginesta, llentiscle, ullastre), i de la hidrosembra.

Els **tractaments d'enjardinament** estan destinats a les zones a les quals es vol donar una major visualització pel lloc destacat que ocupen. En aquest sentit, es durà a terme aquest tractament en els sis enllaços i en els dos túnels artificials que inclou el nou tram d'autovia. La composició de cadascun d'aquests espais ha estat consensuada amb els ajuntaments corresponents.



Tractament d'enjardinament que es donarà a l'enllaç de Palamós est

En els **passos de fauna** s'aplicarà un tractament que facilita la funció de permeabilitat de la fauna a ambdós costats de la carretera, tot evitant, així, un efecte barrera. Aquesta mesura consisteix fonamentalment en un reforç de la vegetació a l'entrada i sortida del pas per evitar el soroll o l'enlluernament. En total, es tractaran 24 passos de fauna. També es preveu, en la proximitat de les basses del mas Ribot, la construcció d'una barrera per a la retenció d'amfibis.

Finalment, cal indicar que, en conjunt es tractaran amb hidrosembra més de 80.000 m² de superfície i es plantaran, entre espècies arbòries i arbustives, més de 37.000 exemplars.

Es preveu que l'execució d'aquestes tasques comenci la tardor vinent i tinguin un termini de quatre mesos.

C-28. Salardú - Vaquèira

El Departament de Territori i Sostenibilitat ha iniciat també la licitació dels treballs de restauració vegetal i paisatgística al tram de la C-28 entre els nuclis de Salardú i Vaquèira (Naut Aran) que ha estat objecte d'una actuació de millora recentment. Aquestes obres, finalitzades el desembre passat, han permès eixamplar la carretera i renovar el paviment al llarg d'un tram de quatre quilòmetres.

Així, ara es liciten, per un import de 206.000 euros, els treballs complementaris d'integració ambiental. En la definició del projecte, s'han tingut en compte aspectes com el clima, el pendent dels talussos o el gruix de terreny disponible.

D'aquesta manera, s'han previst diverses tipologies de plantacions, que es caracteritzen per les espècies emprades, la seva proporció i la densitat de plantació i que es desenvolupen segons les característiques de l'entorn: si es tracta d'un desmunt, un terraplè o una plantació lineal, entre altres.

El tipus de plantes utilitzades són tant arbòries (freixe, bedoll, avet) com arbustives (heura, roser bord, per exemple). En conjunt, es plantaran més de 4.600 exemplars, inclosos arbres i arbusts.

Els treballs també inclouran altres actuacions, com la instal·lació d'una xarxa de jute que ajudi a la fixació de la cobertura herbàcia en talussos de fort pendent i el revestiment, amb aplacat de pedra, d'un muret de formigó a Salardú.

Es preveu iniciar aquests treballs l'estiu vinent, amb un termini d'execució de 3 mesos.

9 d'abril de 2012