

S'incrementa la fidelització dels viatgers dels títols integrats en els desplaçaments en transport públic al Camp de Tarragona

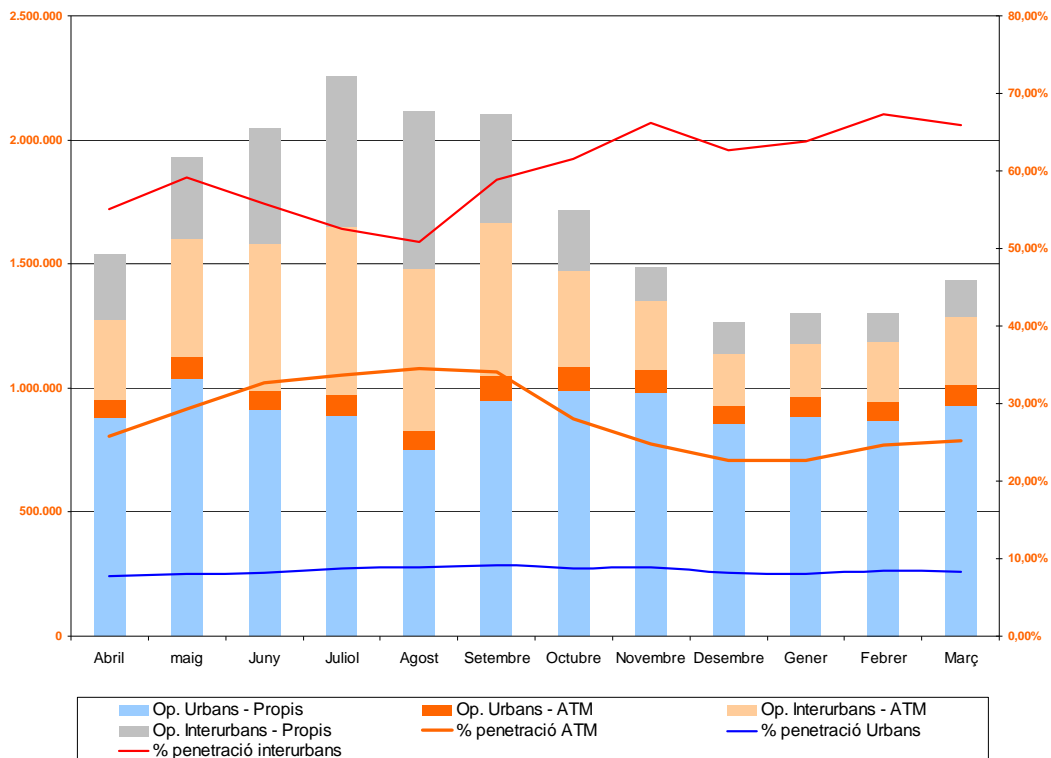
- **Més d'un 65% dels viatgers dels serveis interurbans que es mouen per la xarxa utilitzen bitllets integrats, enfront del 59% que ho feia l'any passat**
- **La T-MES i la T-10/30 són les que experimenten un creixement més important amb percentatges d'ús que arriben al 45,9% i al 18,6% respectivament**
- **En els 4 anys de funcionament del sistema tarifari integrat s'han registrat més de 215.000 targetes venudes i 1.340.000 recàrregues**

El Consell d'Administració de l'ATM del Camp de Tarragona ha valorat positivament les últimes xifres de mobilitat que, en els primers mesos de l'any 2012, consoliden la utilització dels abonaments integrats en els desplaçaments per la xarxa de transport públic del Camp de Tarragona, que ja utilitzen un 24% dels usuaris, incrementant-se al 65% en els serveis interurbans. Això suposa un increment de gairebé el 3% en global i un 6% en el cas dels serveis interurbans respecte el mateix període de l'any anterior.

L'augment més important d'ús de títols integrats s'ha registrat en l'abonament T-MES, que ha guanyat un 46% respecte el març del 2011. Li segueixen la T-10/30, que creix un 18,6%, i la T-50/30, que augmenta un 16%, en bona part per la captació dels viatgers que utilitzaven la tarja T-10.

Respecte el mateix trimestre de l'any 2011, hi ha hagut un increment del 2,29% d'utilització de títols ATM.

Distribució viatges - Op. urbans / interurbans



Augment dels títols de llarga durada

Per tipus d'abonament, les dades del primer trimestre mostren un desplaçament de viatgers que fins ara utilitzaven la T-10 i el títol propi dels operadors cap a títols integrats com ara T-10/30, T-50/30 i la T-MES.

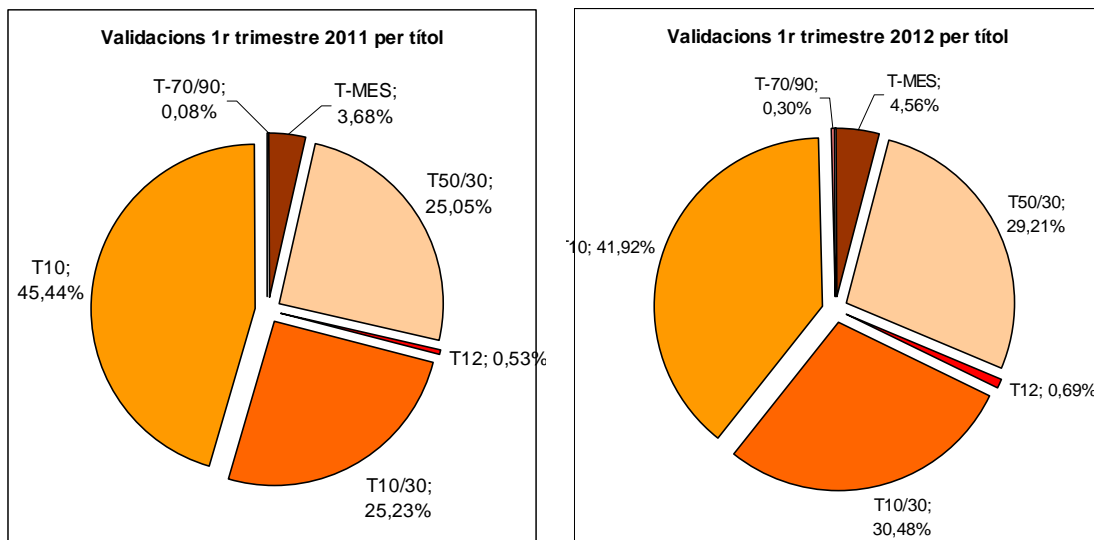
Els números globals del primer trimestre indiquen que el títol més utilitzat és el T-10, amb un 52,91%, encara que amb un descens del 6,52% respecte el març del 2011. Aquest descens és el que ha fet incrementar fins a un 37,4% la utilització de la T-10/30, un 18,56% més que el trimestre passat. L'abonament que registra un creixement més considerable el 2012 és la T-MES, que registra un increment del 45,93% sobre el 2011. La T-50/30 i la T-70/90 també incrementem el seu ús amb un 16% i un 170,6% respectivament.

El director general de Transports i Mobilitat i president de l'ATM del Camp de

■ Comunicat de premsa ■

Tarragona, Ricard Font, valora de forma molt positiva l'augment de l'ús d'abonaments integrats perquè **“fidelitza els usuaris i són, a més, els títols amb una millor relació preu/viatge i, per tant, faciliten que l'accés al transport públic estigui a l'abast de tothom”**. Font assegura que els resultats de l'ATM al Camp de Tarragona **“consoliden l'aposta del Govern pel transport públic, un dels pilars fonamentals de l'Estat del Benestar”**.

El director general de Transports i Mobilitat afegeix que **“tenir un bon sistema de transport públic arreu del país és una garantia d'equitat i un instrument social i econòmic potent al qual aquest Govern no només no hi pensa renunciar, sinó que seguirà potenciant”**.



Pel que fa als descomptes especials per a persones en situació de desocupació que s'ofereixen des del març, al Camp de Tarragona ja són 175 els beneficiats, amb bonificacions de prop del 80% sobre el títol T-MES.

20.518.189 viatgers al Camp de Tarragona

Quant a nombre d'usuaris, les dades del primer trimestre mostren una estabilització en les xifres de demanda, en bona part a causa de la conjuntura econòmica actual i la conseqüent reducció de la mobilitat general.

■ **Comunicat de premsa** ■

En total, entre març de 2011 i març de 2012, la xarxa de transport públic del Camp de Tarragona ha registrat 20.518.189 passatgers, dels quals 11.933.669 van viatjar en el servei urbà i 8.584.520 a l'interurbà.

Més de 4 anys d'integració tarifària

Des de la posada en servei de la integració tarifària, s'han venut més 215.000 targetes i s'han realitzat 1.340.000 operacions de recàrrega.

El 91,7% dels desplaçaments integrats són monomodals i més del 8% són multimodals. La xarxa de venda i recàrrega de l'ATM ja disposa de quasi 300 punts en tot el seu àmbit d'actuació.

21 de maig de 2012