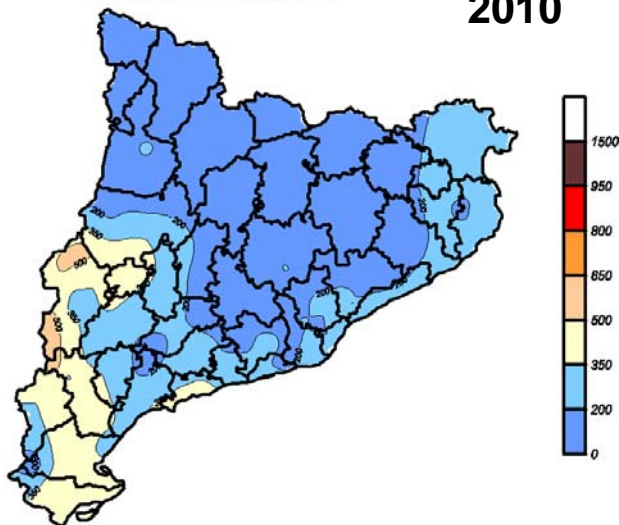
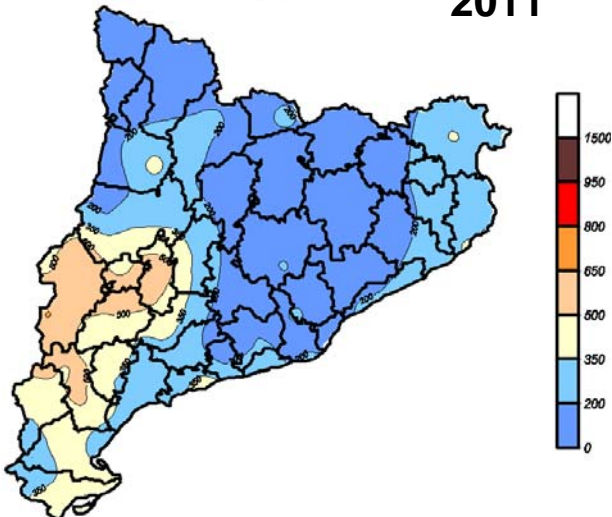


**Comparativa sequera actual respecte als darrers 2 anys**  
Enguany la sequera presenta uns valors més alts que els anys  
previs excepte a la part nord del país on seria semblant.

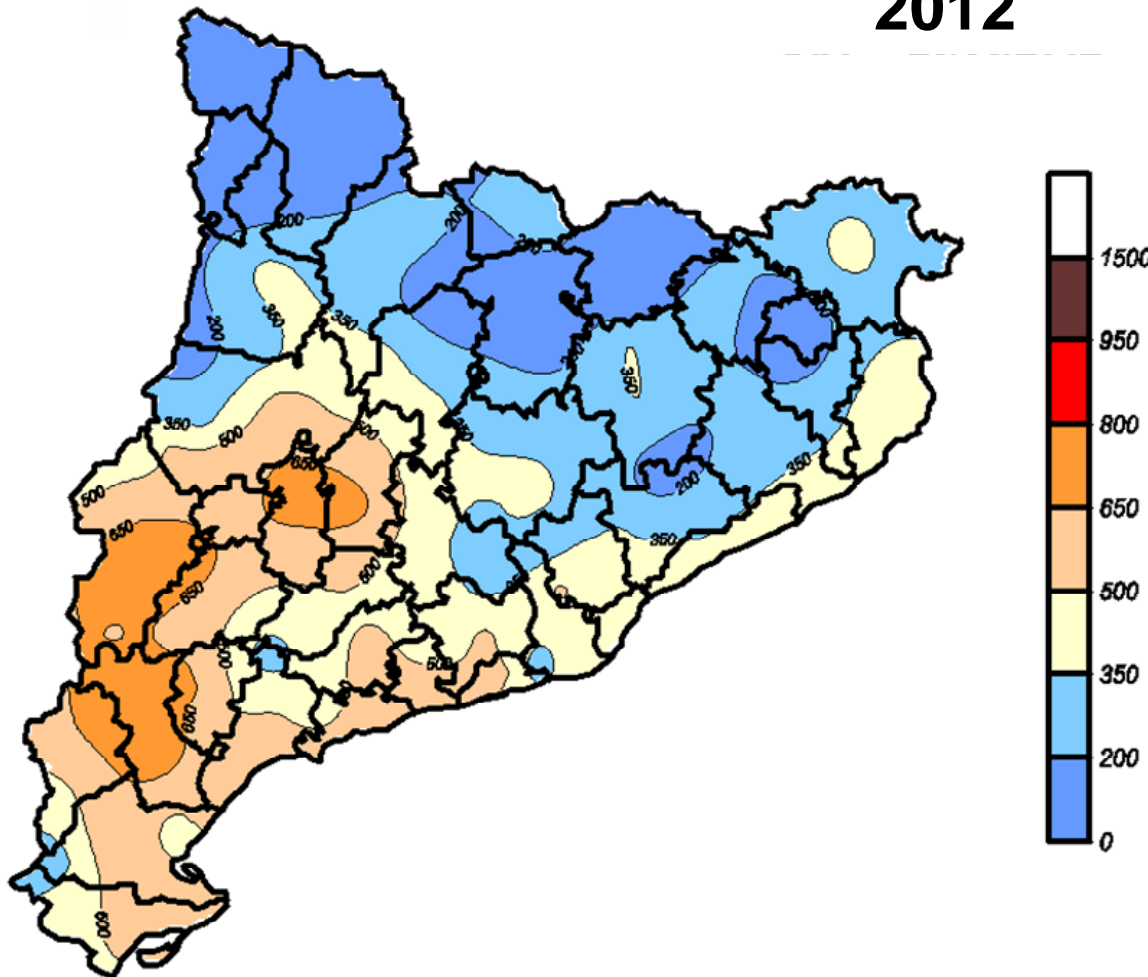
**DROUGHT CODE** 2010



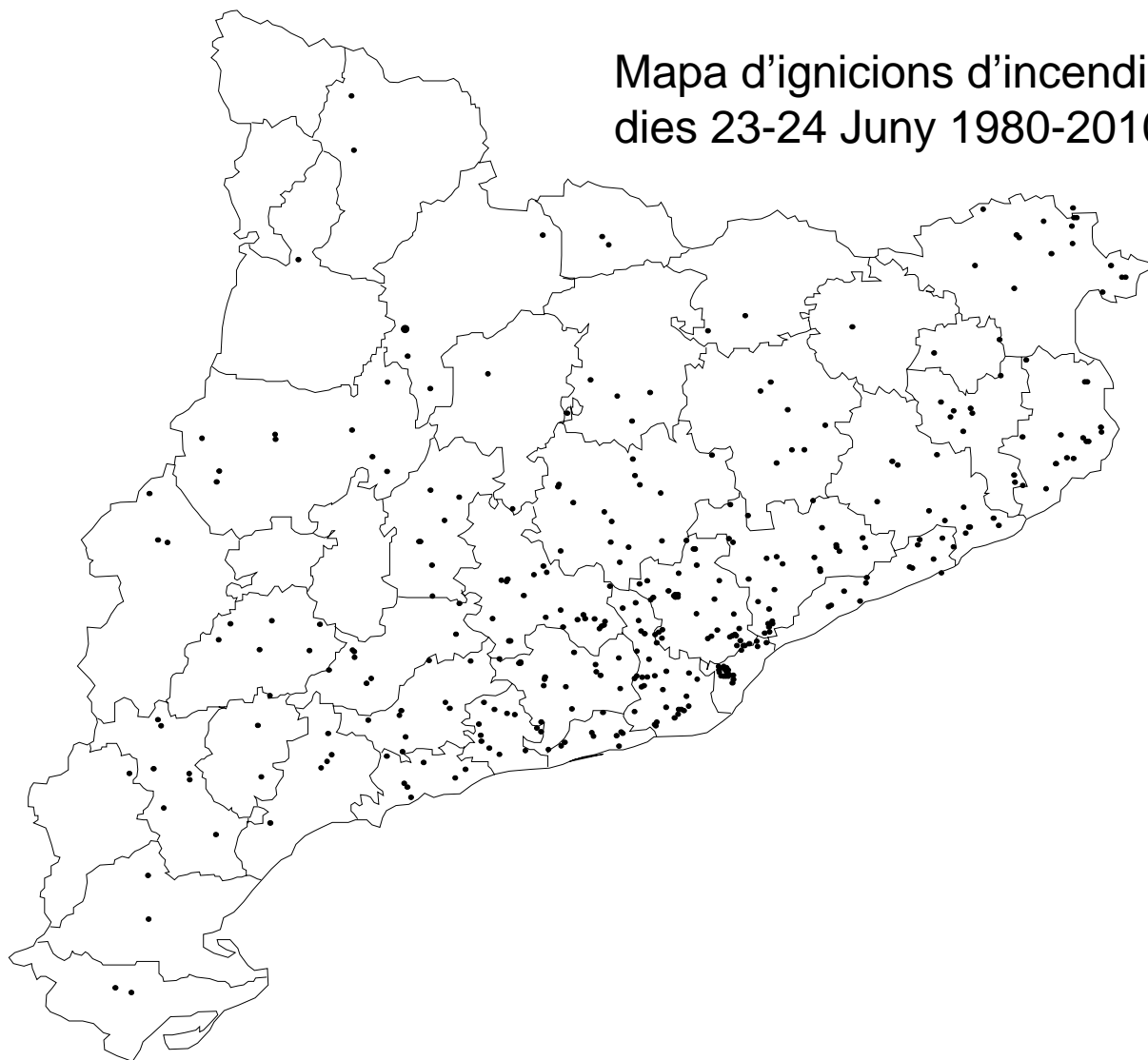
**DROUGHT CODE** 2011



**DROUGHT CODE** 2012



**Incendis registrats al voltant de la festivitat de Sant Joan**  
Com és d'esperar, històricament s'observa com el nombre  
d'ignicions es concentra a les àrees més poblades.

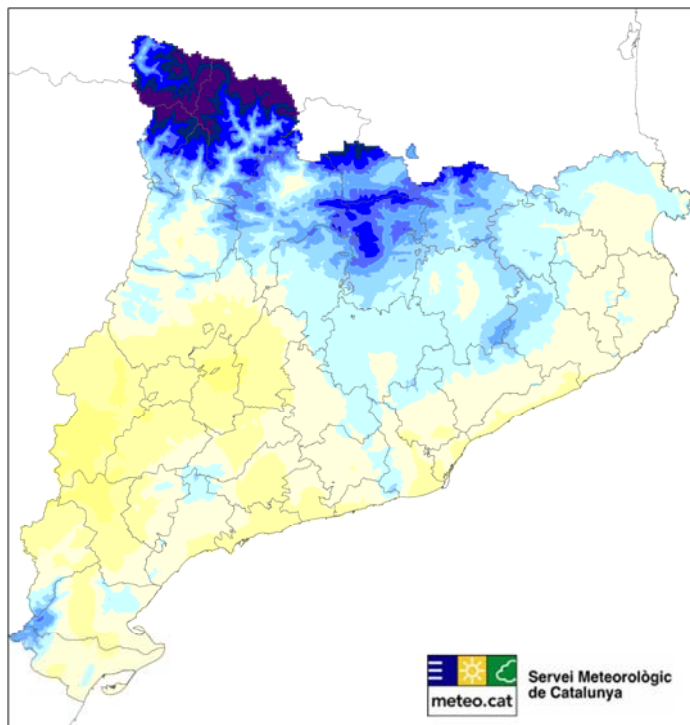


## Pluviometria dels darrers 6 mesos (Desembre-Maig)

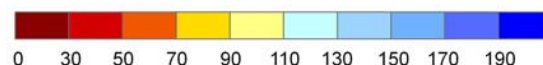
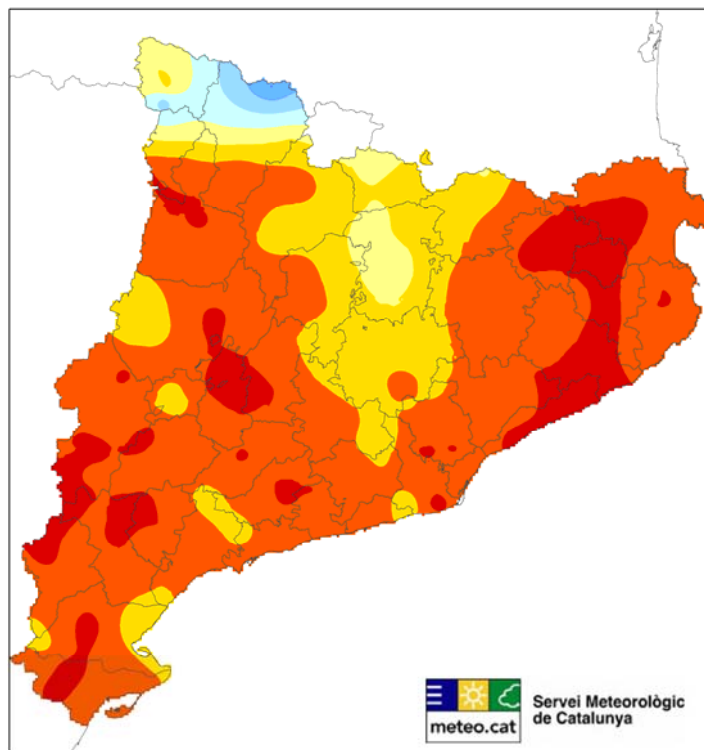
S'observa com les precipitacions només han estat abundants als Pirineus, sobretot a la part més occidental. A bona part del país les precipitacions han estat inferiors a la mitjana climàtica. Les precipitacions de juny estan seguint en la mateixa línia i, per tant, el dèficit hídric va augmentant.

PRECIPITACIÓ ACUMULADA (mm)

DESEMBRE 2011 - MAIG 2012



% PRECIPITACIÓ ACUMULADA RESPECTE DE LA MITJANA CLIMÀTICA  
DESEMBRE 2011 - MAIG 2012



## **-Conclusió final respecte la revetlla de Sant Joan**

Caldrà ser molt prudent tenint en compte **la tendència a l'alça del perill d'incendi forestal** que s'extreu de:

- La major sequedat d'enguany en comparació dels darrers.  
La tendència a la sequera que a poc a poc es va generalitzant pel territori.  
La possibilitat d'humitats relativament baixes per a la revetlla de Sant Joan.  
La mida dels darrers incendis registrats a Catalunya.

Per aquestes mateixes raons **caldrà extremar les precaucions durant l'estiu que s'inicia.**