

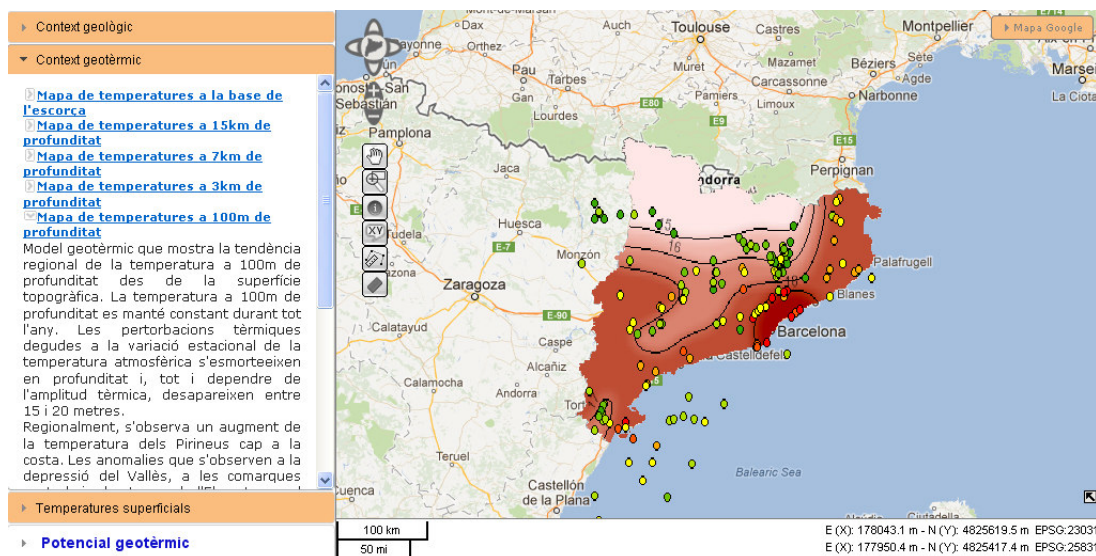
L'Institut Geològic de Catalunya enllesteix el primer Atlas de geotèrmia de l'Estat

- És accessible des de la pàgina web de [l'IGC](#) i permet conèixer el règim tèrmic de Catalunya així com cercar informació sobre el potencial de desenvolupament de l'energia geotèrmica.

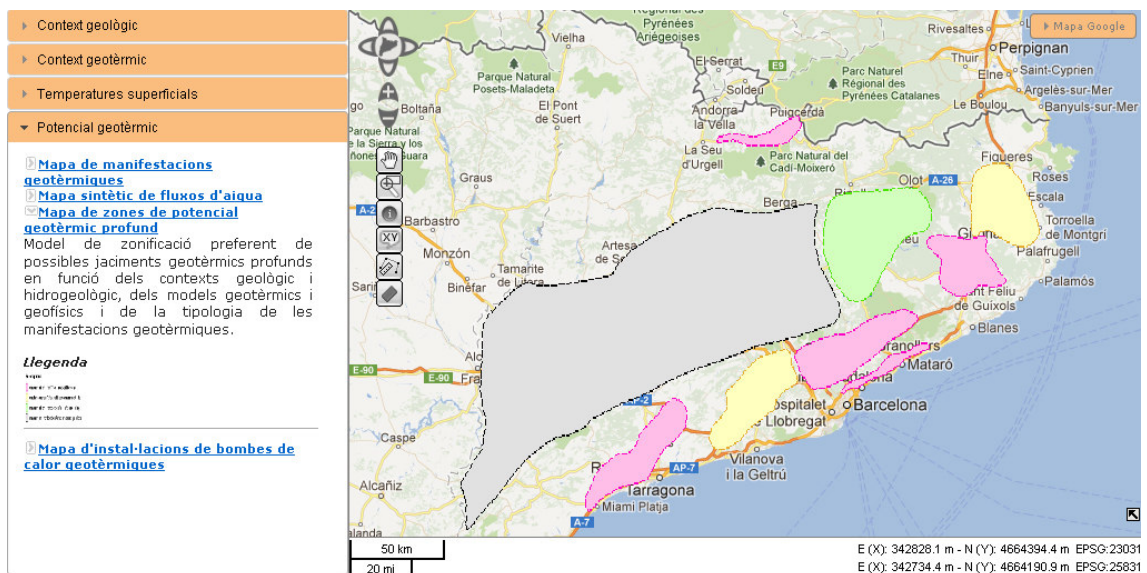
L'Atlas de geotèrmia de Catalunya és el primer d'aquesta temàtica — l'aprofitament de la calor de l'interior de la terra per generar energia— que s'enllesteix en tot l'Estat espanyol i s'inspira en l'Atlas de recursos geotèrmics d'Europa. La seva realització és fruit de la col·laboració entre l'Institut Geològic de Catalunya (IGC), l'Institut de l'Energia de Catalunya i l'Institut de Ciències de la Terra “Jaume Almera” del Consell Superior d'Investigacions Científiques (CSIC).

El constitueixen 22 mapes temàtics a escala 1:500.000 i agrupa la seva informació en quatre apartats:

- **Context geològic:** ofereix dades sobre l'estructura i el gruix de la litosfera —la capa superficial de la terra—, essencials per conèixer el règim tèrmic de Catalunya.
- **Context geotèrmic:** recull en un seguit de mapes les temperatures calculades entre 3 i 15 km de fondària i també les temperatures a 100 metres de profunditat, en aquest darrer cas a partir de mesures directes. Totes aquestes dades permeten analitzar com es transporta la calor cap a la superfície de la terra.



- **Temperatures superficials:** ofereix una sèrie de mapes en els quals es contrasta la temperatura mitjana de l'aire durant les diferents estacions de l'any amb la temperatura mesurada a 100 metres de profunditat. El creuament d'aquestes dades permet obtenir una estimació de l'eficiència de les bombes de calor geotèrmiques.
- **Potencial geotèrmic de Catalunya:** cartografies que aporten informació sobre la situació actual de l'energia geotèrmica a Catalunya i el seu potencial de desenvolupament. Els mapes s'han elaborat a partir del coneixement geològic, hidrogeològic, de la presència de manifestacions termals i de les instal·lacions geotèrmiques de les quals es té coneixement.



L'Atlas de geotèrmia de Catalunya és una publicació digital sobre la Plataforma de Recursos de Geoinformació (PRG) desenvolupada pel Centre de Suport de la Infraestructura de Dades Espacials de Catalunya i el Consorci Administració Oberta de Catalunya, i és accessible a la ciutadania des de la pàgina web de l'IGC. Amb el propòsit de donar la màxima difusió als seus continguts, s'ha publicat com a serveis de mapes en xarxa (WMS) consultables des del Geoíndex de l'IGC i des de la Infraestructura Espacial de Dades de Catalunya.

12 de juliol de 2012