

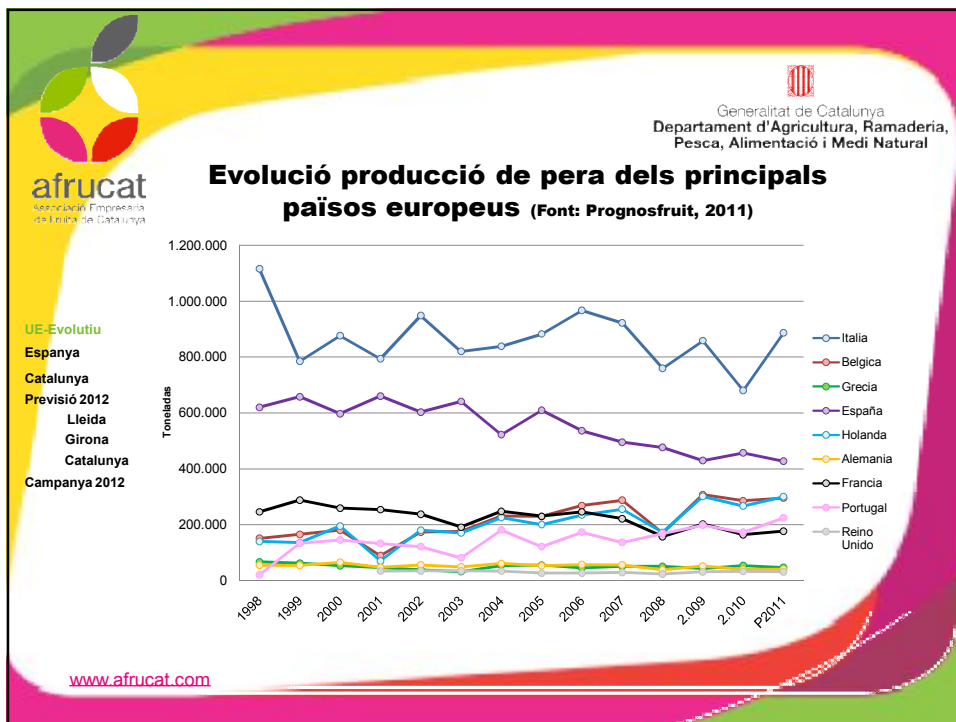


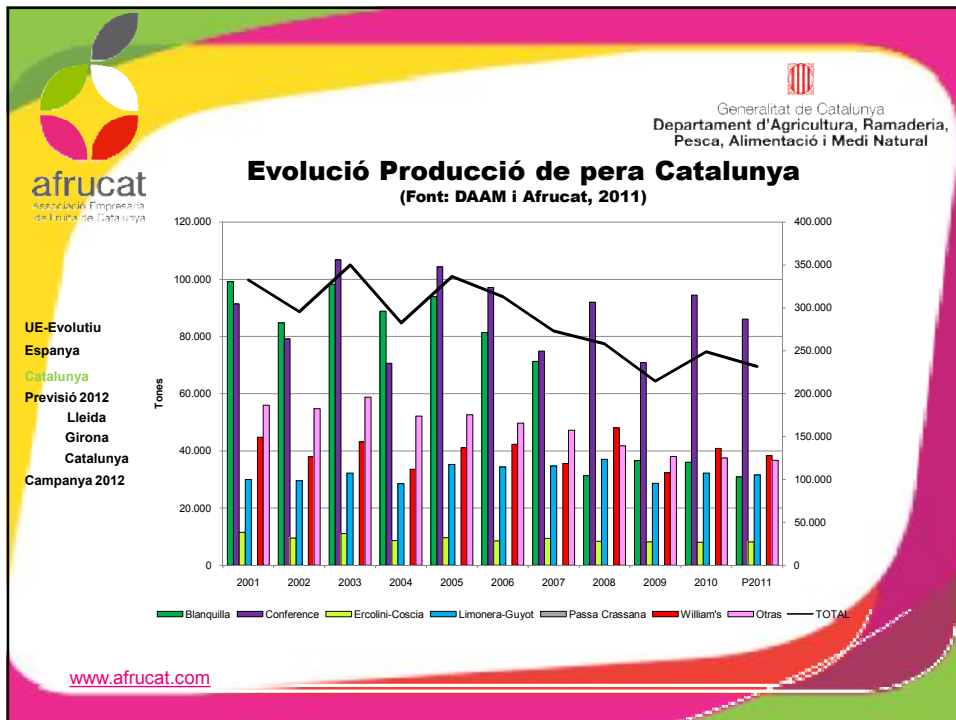
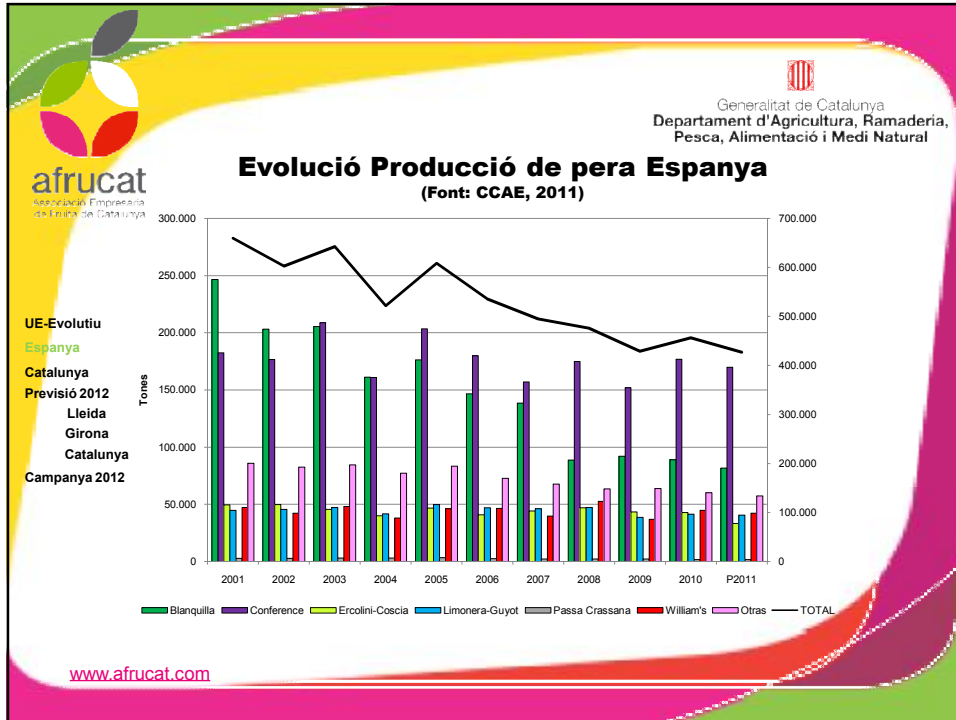

Generalitat de Catalunya
 Departament d'Agricultura, Ramaderia,
 Pesca, Alimentació i Medi Natural

Previsió de collita Pera Catalunya 2012

- 20 juliol 2012 -

www.afrucat.com





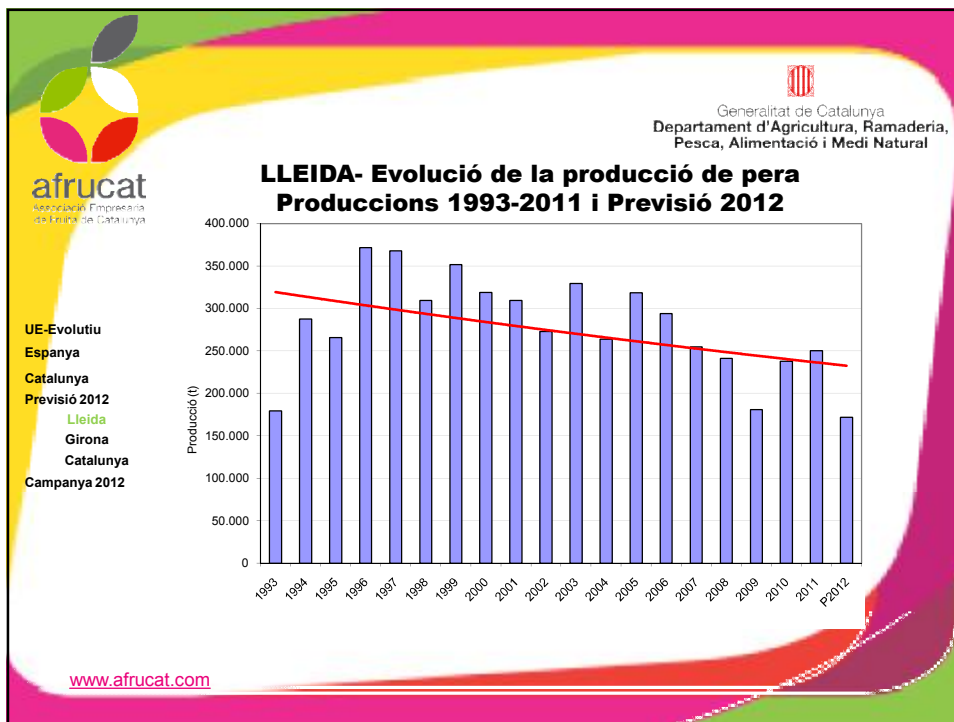
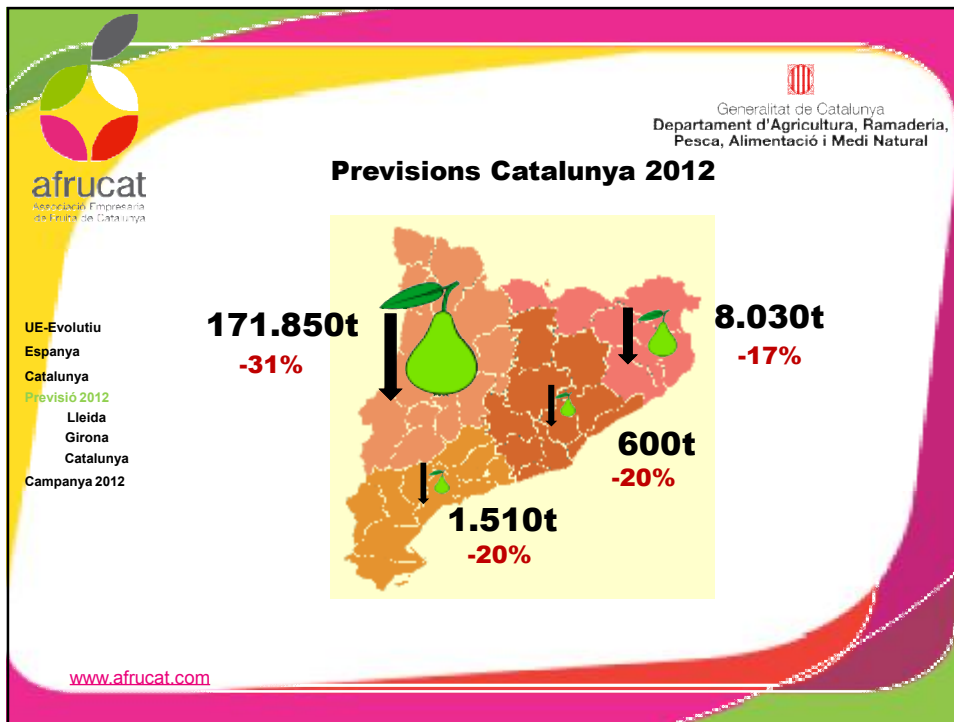



Generalitat de Catalunya
Departament d'Agricultura, Ramaderia,
Pesca, Alimentació i Medi Natural

Volum afectat de pera (t) pedregada 5 juliol 2012
(Font: DAAM, 13 juliol 2012)

	Volum perdut (t) pedra 5/07/2012
Segrià	6.900
Garrigues	310
Noguera	210
Pla d'Urgell	9.100
Urgell	700
Altres comarques	0
Blanquilla	2.660
Llimonera	1.640
Ercolini	510
Conference	7.680
William's i Barlet	2.330
Altres d'estiu	180
Altres de tardor	2.220
Total Lleida	17.220

www.afrucat.com





Generalitat de Catalunya
Departament d'Agricultura, Ramaderia,
Pesca, Alimentació i Medi Natural

Previsions de collita 2012

Campanya 2012 LLEIDA

La previsió de producció de pera a Lleida per al 2012 s'estima que sigui molt inferior al 2011 pels danys ocasionats per la pedregada del dia 5 de juliol i per uns menors rendiments ocasionats per quallats insuficient.

Les condicions ambientals de temperatures més baixes, pluges i vents durant la floració no han afavorit el bon quallat. Totes les varietats baixen rendiments.

S'està collint entre 7 i 10 dies més tard que l'any passat.

www.afrucat.com

UE-Evolutiu
Espanya
Catalunya
Previsió 2012
Lleida
Girona
Catalunya
Campanya 2012



Generalitat de Catalunya
Departament d'Agricultura, Ramaderia,
Pesca, Alimentació i Medi Natural

Previsions de collita 2012

Campanya 2012 LLEIDA

→ Blanquilla: Les arrencades segueixen marcant la tendència a la baixa. Floració normal i quallat normal-escàs.

→ Llimonera: Floració normal i quallat normals-escàs. S'està observant que amb la primera passada ja es treu gran part dels fruits de l'arbre. El primers calibres de Llimonera estan essent bons.

→ Ercolini: Floració normal i quallat normals-escàs.

→ Conference: Floració normal i irregular i quallat normal-escàs

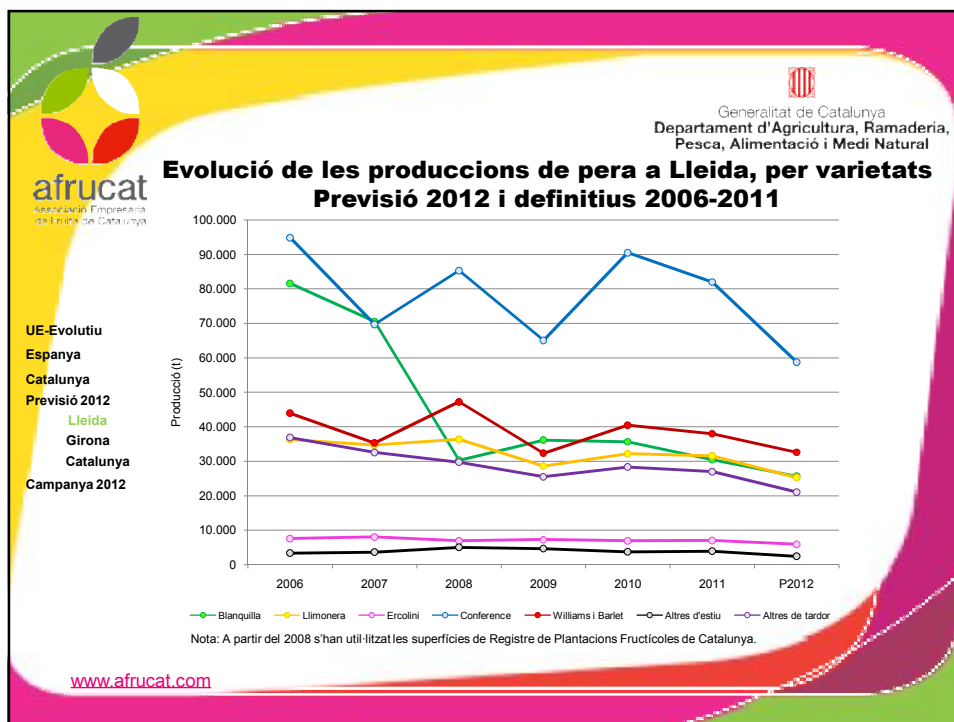
→ Williams i Barlet: Floració normal i quallat normal-escàs

→ Peres d'estiu: Rendiments baixos

→ Peres de tardor: Descens de rendiments

www.afrucat.com

UE-Evolutiu
Espanya
Catalunya
Previsió 2012
Lleida
Girona
Catalunya
Campanya 2012



afrucat
Associació Empresarial de Fruïtaires de Catalunya

Generalitat de Catalunya
Departament d'Agricultura, Ramaderia,
Pesca, Alimentació i Medi Natural

Previsions de collita 2012

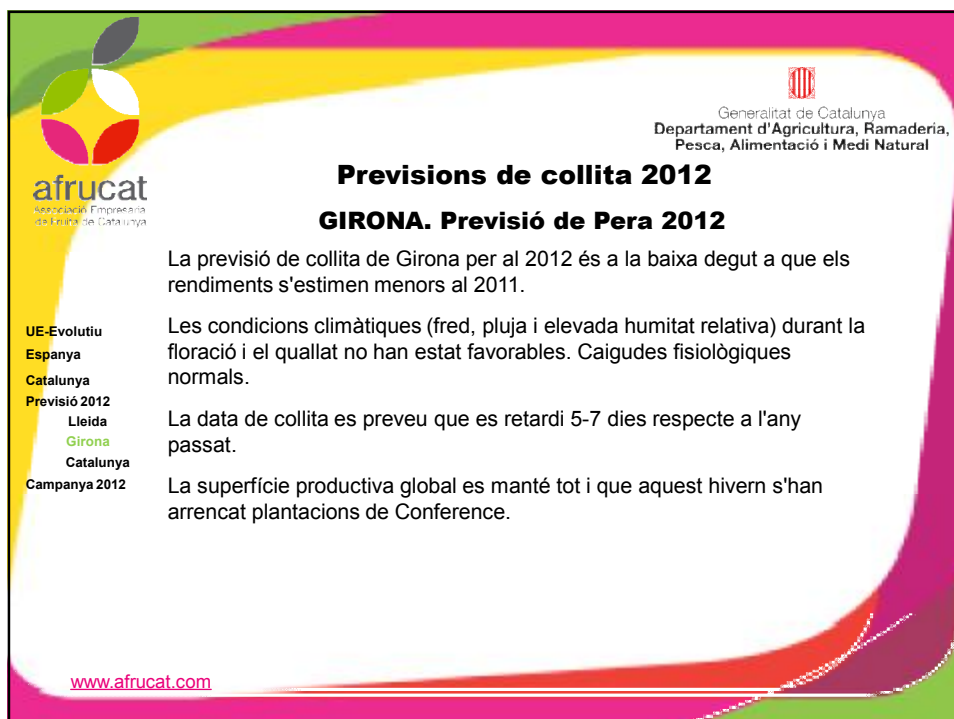
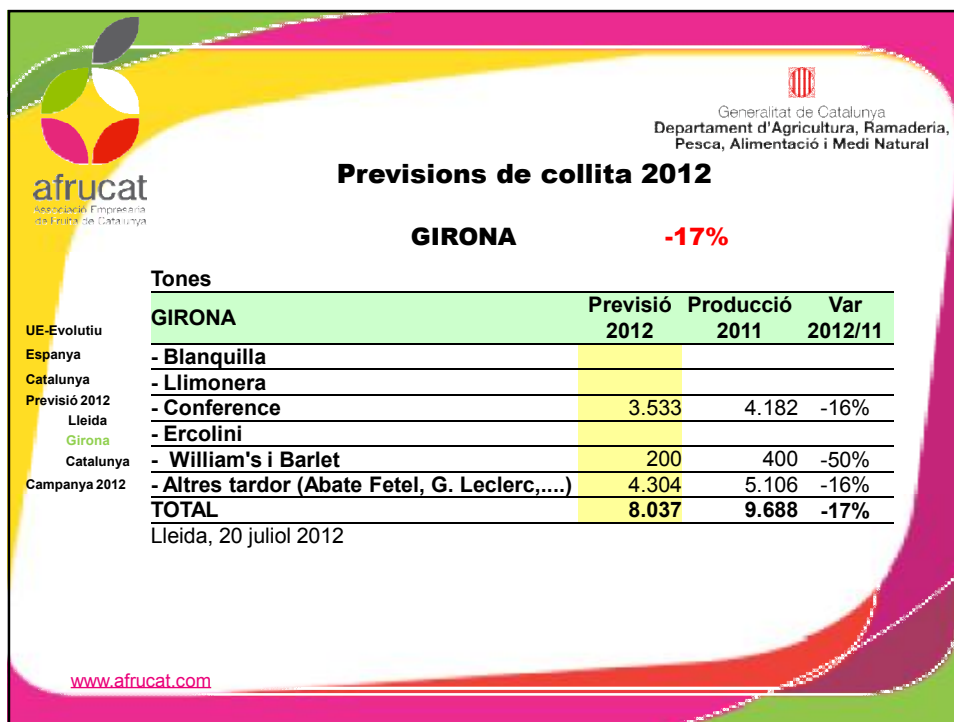
LLEIDA -31%


Tones

LLEIDA	Previsió 2012	Producció 2011	Var 2012/11
Blanquilla	25.674	37.201	-31%
Llimonera	25.292	34.750	-27%
Conference	58.771	93.213	-37%
Ercolini	5.961	8.229	-28%
William's i Barlet	32.587	43.442	-25%
Altres d'estiu	2.503	3.798	-34%
Altres de tardor	21.069	29.699	-29%
Total Lleida	171.857	250.332	-31%

Lleida, 20 juliol 2012

www.afrucat.com





afrucat
Associació Empresarial
de Fruïtors de Catalunya

Generalitat de Catalunya
Departament d'Agricultura, Ramaderia,
Pesca, Alimentació i Medi Natural

Previsions de collita 2012

GIRONA. Previsió de Pera 2012


- **Conference:** Floració normal i quallat normal-escàs. S'observa bon nivell de russeting.

- **Altres varietats:**

- Passacrassana: Mal quallat.
- Decana de Comice: Quallat baix, el menor de totes les peres de Girona.
- General Leclerc: Rendiments normals
- Abate Fetel: Rendiment menor que al 2011 perquè llavors els calibres van ser molt bons.

UE-Evolutiu
Espanya
Catalunya
Previsió 2012
Lleida
Girona
Catalunya
Campanya 2012

www.afrucat.com



afrucat
Associació Empresarial
de Fruïtors de Catalunya

Generalitat de Catalunya
Departament d'Agricultura, Ramaderia,
Pesca, Alimentació i Medi Natural

Previsions de collita 2012


CATALUNYA -31%

Tones

GRUP	Barcelona	Tarragona	Lleida	Girona	Previsió 2012	Producció 2011	Var 2012/11
Espanya	- Blanquilla	140	140	25.670	25.950	37.580	-31%
Catalunya	- Limonera		20	25.290	25.310	34.769	-27%
Previsió 2012	- Conference	60	50	58.770	3.530	62.410	-36%
Lleida	- Ercolini	250	600	5.960	6.810	9.258	-26%
Girona	- Altres (estiu i tardor)	150	700	56.160	4.500	61.510	-26%
Catalunya	TOTAL	600	1.510	171.850	8.030	181.990	-31%

Lleida, 20 juliol 2012

www.afrucat.com



Generalitat de Catalunya
Departament d'Agricultura, Ramaderia,
Pesca, Alimentació i Medi Natural

afrucat
Associació Empresarial
de Fruiters de Catalunya

Campanya 2012

La previsió de collita de pera a Catalunya per al 2012 és de 182.000 t., un 31% inferior al 2011. El descens productiu es deu als danys de la pedregada caiguda a Lleida el dia 5 de juliol i als menors rendiments estimats.

UE-Evolutiu
Espanya
Catalunya
Previsió 2012
Lleida
Girona
Catalunya
Campanya 2012

Lleida és la principal província productora i per tant la que marca els percentatges de descens.

La data de collita serà retardada 5-10 dies a l'any passat.

www.afrucat.com



Generalitat de Catalunya
Departament d'Agricultura, Ramaderia,
Pesca, Alimentació i Medi Natural

afrucat
Associació Empresarial
de Fruiters de Catalunya

Previsions de Pera Catalunya 2012

www.afrucat.com