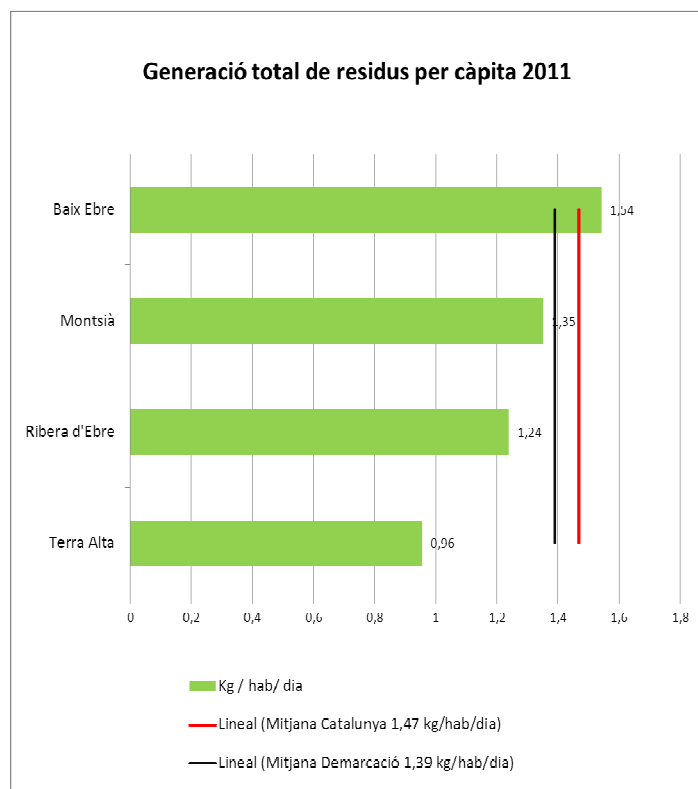


La generació de residus a les Terres de l'Ebre disminueix lleugerament al 2011

- La generació per càpita se situa en 1,39 kg/hab/dia, per sota de la mitjana catalana
- La comarca que genera menys residus per habitant és la Terra Alta
- La recollida selectiva ha augmentat un 2,83 respecte al 2010 i està per sobre de la mitjana de Catalunya

L'any 2011 a les Terres de l'Ebre es van generar 97.551 tones de residus municipals, el que suposa un lleuger descens del 0,28% respecte l'any anterior. De mitjana, cada ciutadà va generar 1,39 kg al dia de residus, xifra inferior a la mitjana catalana que és d'1,47 kg/hab/dia. Per comarques, la que genera més residus per càpita és el Baix Ebre, amb una ràtio d'1,54 kg/hab/dia i la que menys la Terra Alta, amb 0,96 kg/hab/dia. El director de l'Agència de Residus de Catalunya, Josep Maria Tost, ha fet públiques avui aquestes dades, en una jornada territorial sobre la gestió de residus municipals adreçada als ens locals, per a informar-los de les principals novetats en aquest camp de la gestió de residus.



Amb aquesta ràtio, les Terres de l'Ebre se situen en l'objectiu marcat en el Programa de gestió de residus municipals, que preveu una reducció de la ràtio del 10% respecte dels valors de l'any 2006, que se situaven en 1,64 kg/hab/dia de mitjana a tot Catalunya i que al 2012 han de situar-se en 1,48 kg/hab/dia. Tot i això, **“els esforços de prevenció es veuen influenciats pel context econòmic que Catalunya està vivint, que en certa mesura està canviant les pautes de consum”**, ha reconegut Tost.

Recollida selectiva

Pel que fa a la recollida selectiva bruta, l'any 2011 va ser de 49.333 tones, el que suposa un 50,57% respecte el total de residus municipals generats, per sobre de la mitjana de Catalunya que és del 40,62%. La recollida selectiva ha augmentat un 2,83% respecte al 2010.

Enguany s'introdueix un nou concepte d'informació en la recollida selectiva de residus: La dada de recollida selectiva neta, és a dir, un cop descomptats els impropis, que són aquells residus que no corresponen al contenidor on es dipositen. Aquesta dada aporta informació sobre la qualitat de les recollides selectives, així com del potencial de valorització.

D'acord amb aquest nou criteri a escala territorial, a les comarques de les Terres de l'Ebre el percentatge es va situar en el 40,20%, quan la mitjana catalana és del 33,67%.

5 de novembre de 2012