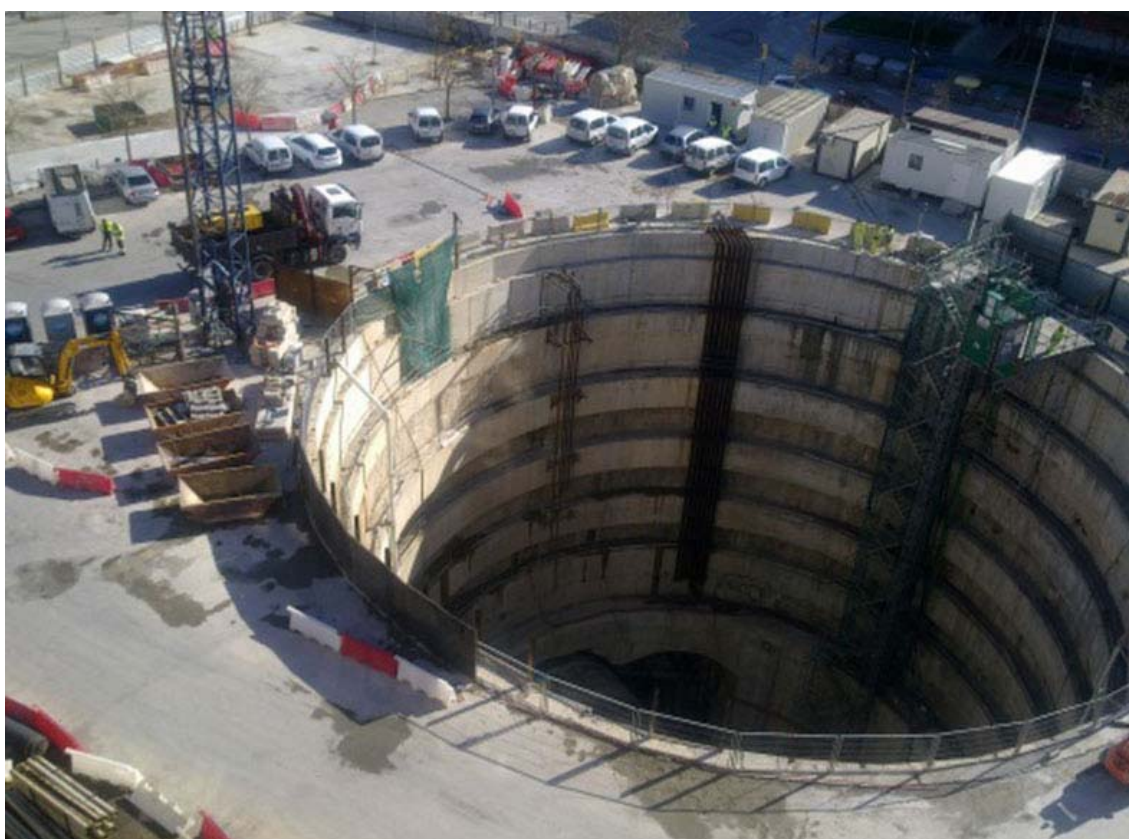


Territori i Sostenibilitat implanta mesures per reduir les molèsties als veïns de les obres de la L9 a Pou Bifurcació

- Es reordena el sistema de desenvolupament de l'obra per facilitar que no es treballi durant els caps de setmana i evitar l'impacte acústic de l'obra en els dies festius



La Direcció General de Qualitat Ambiental ha decidit implantar una sèrie de mesures per minimitzar les molèsties ocasionades als veïns per les obres de la L9 del metro a l'alçada de Pou Bifurcació, en el tram Parc Logístic – Zona Universitària. Aquesta mesura s'ha pres d'acord amb Infraestructures.cat, promotora de les obres, després d'analitzar l'impacte acústic dels treballs d'urbanització.

Aquestes mesures consisteixen bàsicament en la reordenació del sistema de desenvolupament de l'obra, que permetrà que no es treballi durant els caps de setmana per no provocar molèsties per soroll durant els dies festius.



Al gener de 2013 la tuneladora d'aquest tram de la L9 va arribar al Pou Bifurcació i es va desmuntar i extreure per poder construir la llosa intermèdia i els forjats interiors del pou. Actualment s'han de fer els treballs d'urbanització, que passen per demolir els elements de formigó armat existents.

17 d'octubre de 2013