



Canviar des de dins per millorar
Sitges, 13 de desembre de 2013

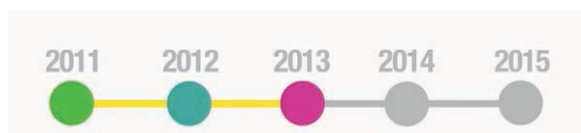
Rendició de comptes 2013. Pla de salut de Catalunya 2011-2015

A continuació es presenten els principals resultats de cadascuna de les nou línies d'actuació del Pla de salut de Catalunya 2011-2015. Aquests assoliments són un exemple de la participació i implicació de centenars de professionals que, amb la seva experiència i coneixement, volen portar més enllà els principis del nostre model de salut.

Us podeu descarregar el document "El sistema de salut de Catalunya en procés de canvi. Balanç del Pla de salut 2011-2015 a meitat de període" a:
www.gencat.cat/salut/pladesalut



El sistema de salut de Catalunya en procés de canvi
Balanç del Pla de salut 2011-2015 a meitat de període



<http://canalsalut.gencat.cat>



@salutcat
#plasalut13

Alguns drets reservats

© 2013, Generalitat de Catalunya. Departament de Salut.

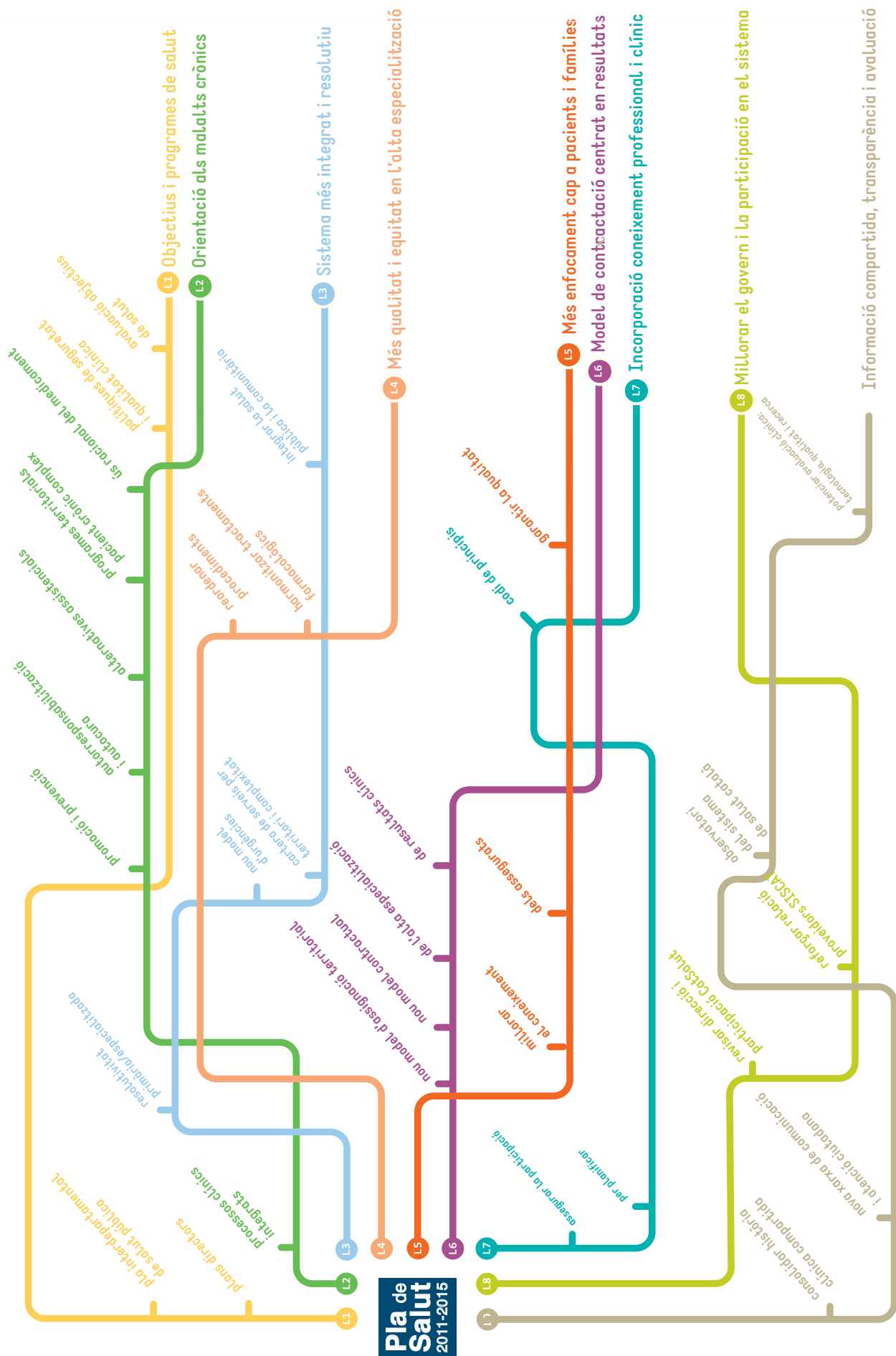


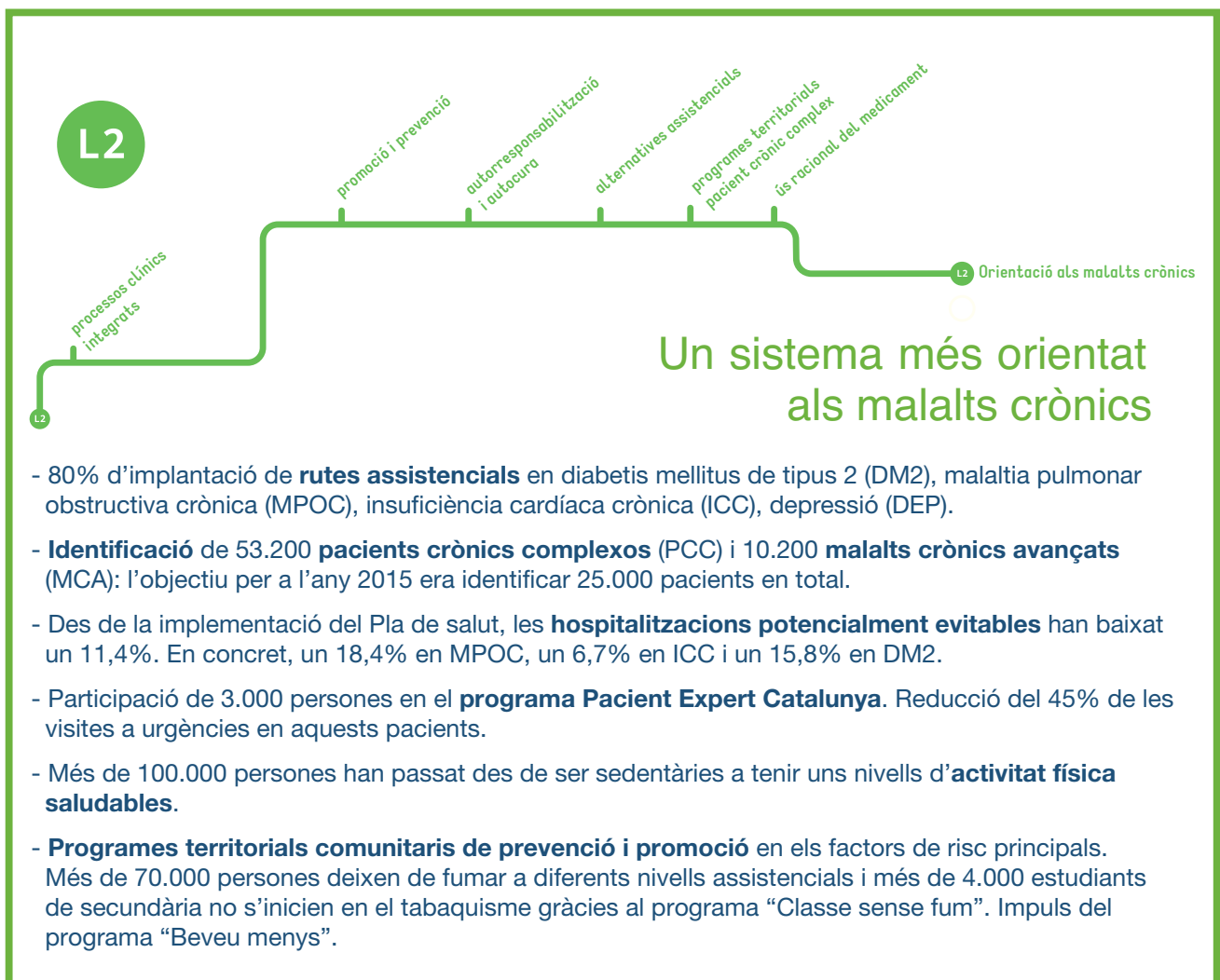
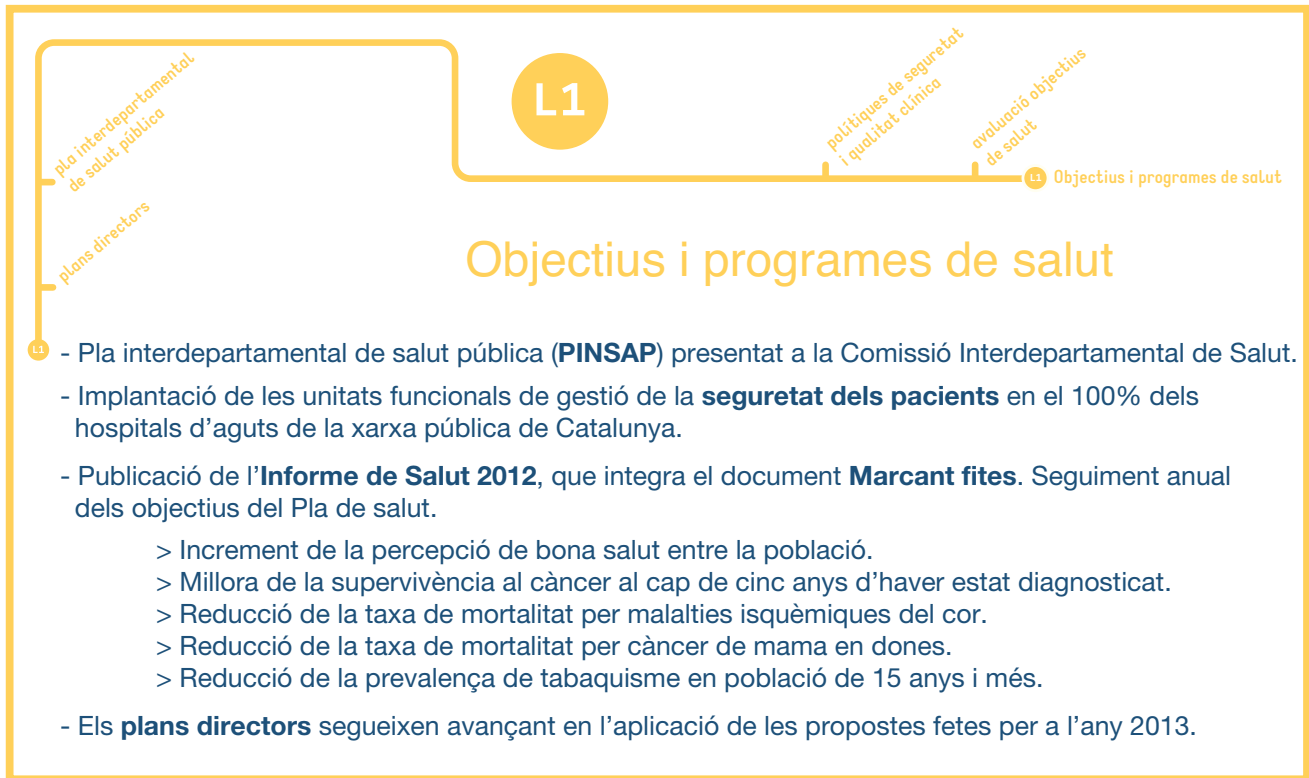
Els continguts d'aquesta obra estan subjectes a una llicència de Reconeixement-NoComercial-SenseObresDerivades 3.0 de Creative Commons.

La llicència es pot consultar a: <http://creativecommons.org/licenses/by-nc-nd/3.0/es/legalcode.ca>

Edita: Departament de Salut | **1a. edició:** Barcelona, desembre de 2013

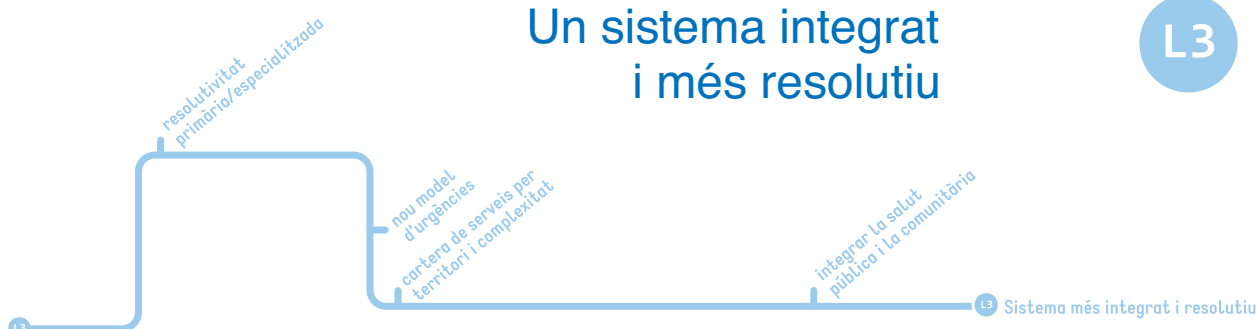
Un Pla de salut, 9 línies estratègiques i 32 projectes





Un sistema integrat i més resolutiu

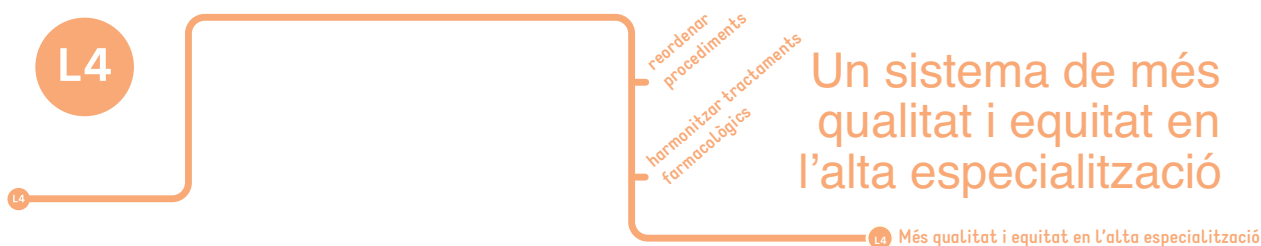
L3



- Més del 50% dels territoris han iniciat la implantació dels **models d'atenció en col·laboració** en malalties de l'aparell locomotor, oftalmologia i salut mental.
- **Recepta electrònica** implantada al 100% dels equips d'atenció primària i en procés d'extensió als hospitals (97%) i els serveis de salut mental (35%).
- El nou **model d'urgències** consolida la reducció de les urgències hospitalàries en un 2% el 2013.
- El **Servei d'Emergències Mèdiques (SEM)** atén el 92% de les situacions de risc vital abans dels 20 minuts.
- El **061 CatSalut Respon** resol més del 40% de les demandes sense mobilització de recursos.
- Ordenació territorial de la **cartera de serveis segons el nivell de complexitat** en l'atenció al pacient traumàtic, la cirurgia pediàtrica i la cirurgia vascular.
- **Acord amb els col·legis farmacèutics** per a la incorporació de serveis amb concertació amb el CatSalut: participació en la detecció precoç del càncer colorectal i en la determinació del risc d'infecció pel VIH a través del test ràpid.
- **Cartera de serveis de salut pública** elaborada i contracte amb el CatSalut que inclou serveis de promoció.

L4

Un sistema de més qualitat i equitat en l'alta especialització



- Millora de la **qualitat de l'atenció oncològica** amb la reordenació del mapa de Catalunya, concentrant l'atenció d'alta complexitat entre 2 i 7 unitats funcionals d'alta especialització segons el tipus de càncer.
- Reducció de la **taxa de recaiguda en cirurgia oncològica** de recte del 19% al 9%, un cop s'ha passat de 43 a 27 centres autoritzats.
- El **Codi ictus** ha escurçat el temps de reacció i ha augmentat les teràpies de reperfusió fins a situar-se en un 16%. El Teleictus 2.0 ha estalviat un 57% de desplaçaments innecessaris.
- En el 96% de les activacions del **Codi infart** es realitza reperfusió i s'ha reduït en 7 minuts el temps entre diagnòstic i obertura de l'artèria.
- El **Codi politrauma** fa possible que el 92% de les situacions de risc vital siguin ateses abans dels 20 minuts.
- Mapa de **centres experts en malalties minoritàries** (metabòliques hereditàries, neuromusculars i cognitivoconductuals en edat pediàtrica) i un cercador de laboratoris clínics per al diagnòstic.
- **Programa de detecció precoç neonatal**: ampliació de 3 a 22 malalties metabòliques cribrades.

L5

millorar el coneixement
ciutadà sobre el sistema

gestionar el risc
dels assegurats

garantir la qualitat
i la satisfacció del pacient

L5

L5 Més enfocament cap a pacients i famílies

Més enfocament cap als pacients i les famílies

- Bona **valoració ciutadana** del sistema sanitari català: un 7,9 a l'atenció primària, un 8,5 a l'atenció hospitalària, un 8,2 a l'atenció sociosanitària i un 7,9 a l'atenció en salut mental.
- Disminució del 10% de **les reclamacions** pel tracte rebut respecte a l'any 2012.
- **Estratificació de la població** segons morbiditat (grups de risc clínic). Informació a escala global, per regions sanitàries, sectors sanitaris i totes les ABS.
- Constitució del **Consell Consultiu de Pacients de Catalunya** amb representació de totes les associacions de pacients i Primera Jornada de Pacients de Catalunya.

L6

nou model d'assignació
territorial

nou model contractual
de l'alta especialització

nou model de compra
de medicaments a partir
de resultats clínics

L6

Nou model de contractació de l'atenció sanitària més enfocada a resultats en salut

L6 Model de contractació centrat en resultats

- Definit el nou **sistema de contraprestació** per resultats caracteritzat per:
 - > Orientar la compra per processos clínics.
 - > Acords de risc compartit en farmàcia.
 - > Increment del perfil quirúrgic dels hospitals.
 - > Alternatives a l'internament: unitat de subaguts.

L7

assegurar la participació
dels professionals
comitès clínics
per planificar
i evolucionar el sistema

L7

Incorporar sistemàticament el coneixement professional i clínic

codi de
principis
professionals

L7 Incorporació coneixement professional i clínic

- Procés participatiu de més de 700 professionals clínics en la definició de 18 indicadors per a l'**avaluació de l'atenció a la cronicitat**.
- Identificació de les **habilitats i coneixements no tècnics** i transversals en l'atenció als malalts crònics, amb la participació de 247 professionals.
- Participació de més de 1.500 participants en l'enquesta de **coneixement professional** per avaluar l'estat actual i l'evolució del Pla de salut.

Millora en el govern i en la participació en el sistema

L8

revisar direcció i
participació CatSalut

reforçar relació
proveïdors SISCAT

L8 Millorar el govern i la participació en el sistema

- Revisió de l'enfocament i reorientació cap a la salut, amb la integració de la salut pública, dels **òrgans de participació** i desplegament del **decret dels nous sectors sanitaris del CatSalut**.
- Definició d'un **nou model de relació amb els proveïdors del CatSalut**. Posada en funcionament de la Comissió de Proveïdors.
- Posada en marxa de 5 comissions integrades per empreses públiques i consorcis amb l'objectiu d'identificar possibles **reordenacions d'alguns serveis** (radiologia, laboratori, logística, SEC95 i recursos humans).

L9

Informació compartida, transparència i avaluació

consolidar història
clínica compartida

nova xarxa de comunicació
i atenció ciutadana

observatori del sistema
de salut català

potenciar avaluació clínica:
tecnologia, qualitat i recerca

L9 Informació compartida, transparència i avaluació

- **Història clínica compartida** de Catalunya consolidada, amb un desplegament del 98% en l'atenció primària, el 97% en l'atenció hospitalària, el 73% en l'atenció a la salut mental i el 87% en l'atenció sociosanitària. Durant el 2013 s'ha incrementat un 23% la publicació d'informació i han augmentat un 64% els accessos a aquesta informació.
- El **Canal Salut** i els canals temàtics que hi estan integrats reben una mitjana de 3.266 visites diàries, amb una durada mitjana d'11 minuts. Els 5 canals més visitats durant el 2013 han estat: Donar Sang, Drogues, Seguretat dels Pacients, Sexe Joves i Càncer.
- Tots els ciutadans i ciutadanes majors d'edat, amb targeta sanitària individual i certificat digital, tenen accés al seu **Canal Personal de Salut**.
- El projecte **Essencial** ha fet 18 recomanacions, avaluades per societats científiques, per evitar pràctiques clíniques de poc valor.
- Per primer cop s'ha publicat la **Central de Resultats** amb dades nominals en l'àmbit sociosanitari i de salut mental i addiccions.
- L'**Observatori d'Innovació en Gestió de la Sanitat a Catalunya** (OIGS) ja ha identificat més de 100 experiències innovadores del SISCAT i n'ha certificat el procés d'avaluació en 16. A partir de la identificació de les millors experiències, l'AQuAS ha proposat 2 projectes per estendre al SISCAT: la teledermatologia i l'adequació de la prescripció a l'atenció primària.
- S'ha **avaluat l'impacte social de la recerca** dels 3 centres líders a Catalunya i de 20 anys de La Marató de TV3.

Patrocinadors:

SANOFI 



abbvie

 **astellas**
Leading Light for Life

AMGEN



 **IPSEN**
Innovation for patient care

 **Boehringer
Ingelheim**

 **Chiesi**
People and Ideas for innovation in healthcare



janssen 
PHARMACEUTICAL COMPANIES
OF Johnson & Johnson

Amb el suport de:

ESTEVE

THE LINDE GROUP






Entitat col·laboradora:


L'Academia


**Pla de
Salut**
2011-2015