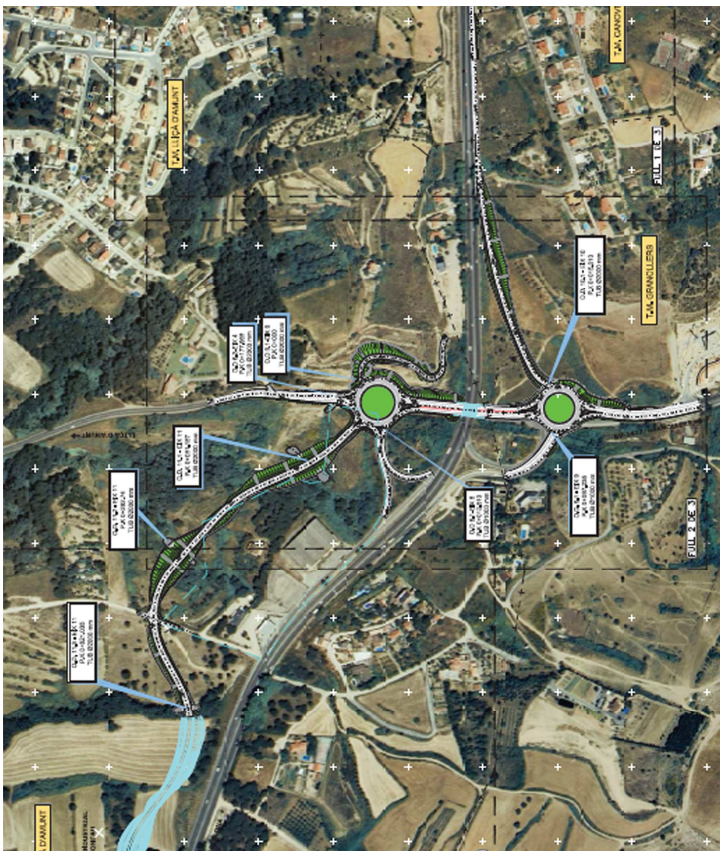


## Territori i Sostenibilitat licita les obres de millora de la connexió de la C-17 amb la carretera que uneix Granollers i Lliçà d'Amunt

- L'actuació compta amb un import de gairebé 4 MEUR i té com a objectiu millorar la capacitat i la seguretat de l'actual enllaç



El Departament de Territori i Sostenibilitat ha tret avui a licitació les obres de millora de l'enllaç entre la C-17 i la carretera BV-1432 amb l'objectiu de millorar la capacitat i la seguretat de l'actual connexió. Les obres, que tenen un termini d'execució de 12 mesos, es liciten per un import de 3.752.078 euros.

Actualment, l'enllaç entre la sortida Granollers centre de la C-17 amb la BV-1432 que uneix Granollers amb Lliçà d'Amunt està formada per una intersecció en forma de T amb carril central. I el ramal de sortida direcció nord (Vic-Ripoll) és insuficient. El projecte de millora contempla la supressió de les dues interseccions i la construcció en el seu lloc de dues noves rotondes, fet que millorarà la capacitat i seguretat de la via. A més, se substitueix el ramal actual d'incorporació a la C-17 en sentit nord per un de nou que permetrà una millor incorporació a la via. El projecte també inclou un nou vial d'uns 230 metres que donarà accés al sector industrial de Can Montcau des d'una de les dues rotondes.

**31 de gener de 2014**