

# PDU del Centre Direccional de Cerdanyola del Vallès

Una nova centralitat metropolitana







1. Centre de comunicacions del Prat
2. Centre comercial i de reequipament de Sant Joan Despí
- 3. Centre direccional de Sant Cugat-Cerdanyola**
4. Centre comercial i de reequipament de Provença-Litoral
5. Centre terciari i de reequipament de Sant Andre-Meridiana

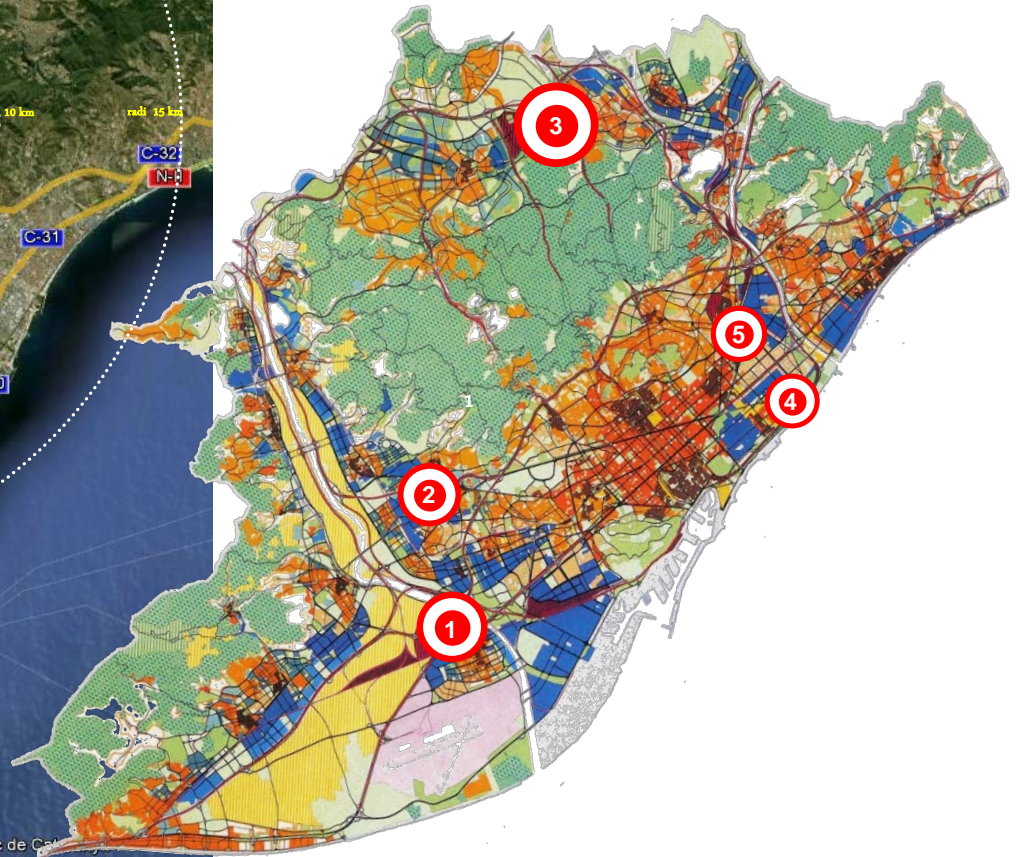
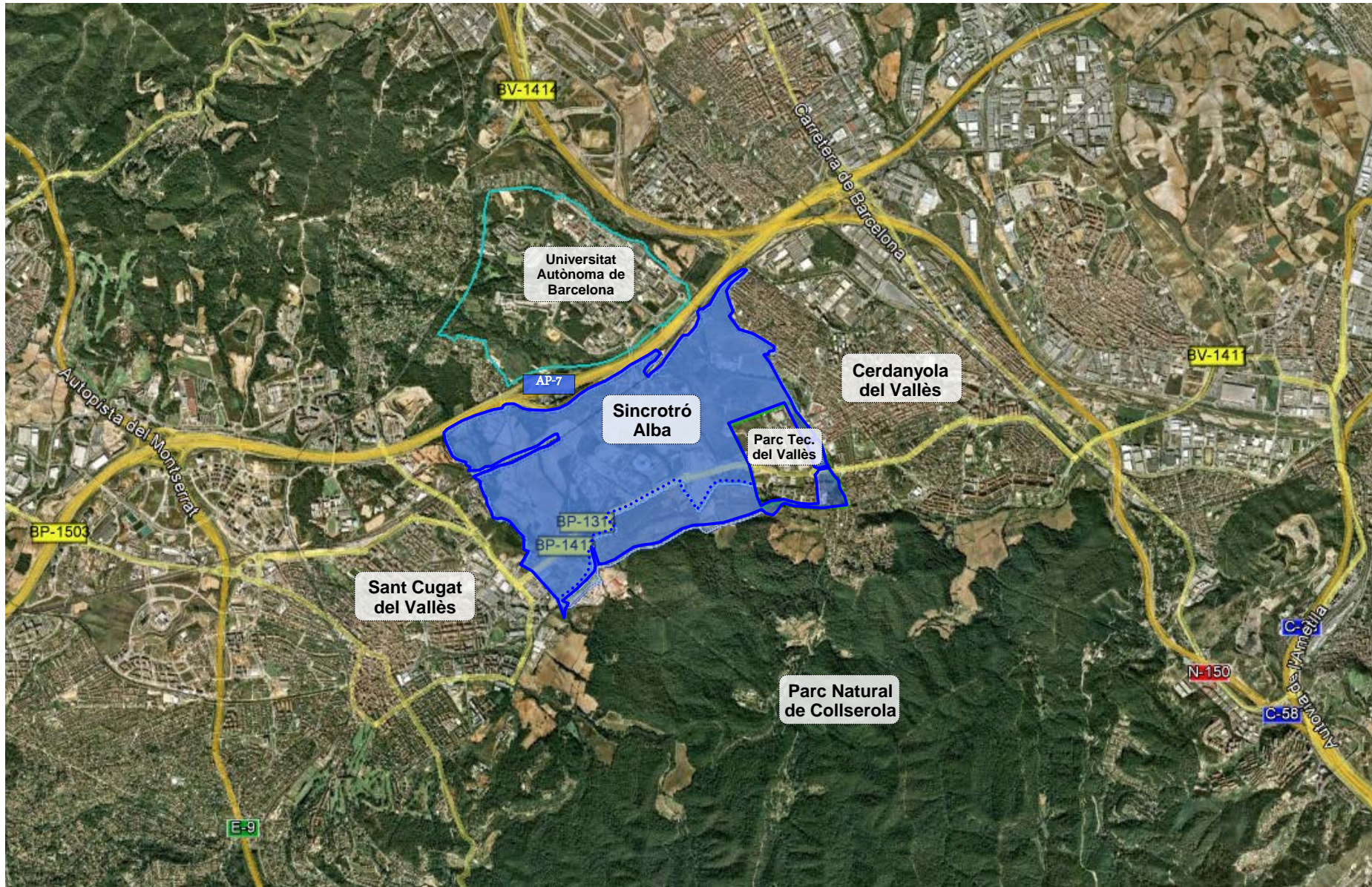


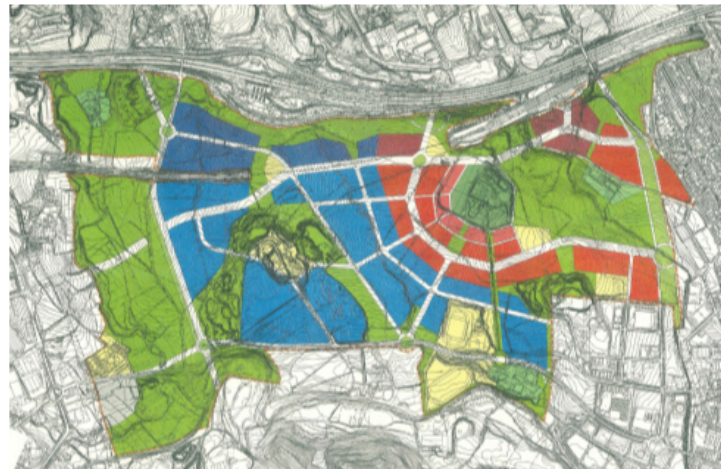
Image © 2012 Institut Cartogràfic de Catalunya  
© 2012 Tele Atlas





Pla General Metropolità 1976

**SUPERFÍCIE TOTAL**  
3.396.672 m<sup>2</sup>s  
**Cessions totals**  
64'46 %  
**Sòl amb aprofitament**  
1.207.167 m<sup>2</sup>s  
**Edificabilitat bruta**  
0,81 m<sup>2</sup>st/m<sup>2</sup>s  
**Sostre Total**  
2.781.312 m<sup>2</sup>st  
Habitatges: 5.562



Proposta d'ordenació 2002 (Pla Parcial que desenvolupa la modificació de PGM 2002)

**SUPERFÍCIE TOTAL**  
3.396.672 m<sup>2</sup>s  
**Cessions totals**  
66'78 %  
**Sòl amb aprofitament**  
1.128.439 m<sup>2</sup>s  
**Edificabilitat bruta**  
0,63 m<sup>2</sup>st/m<sup>2</sup>s  
**Sostre Residencial**  
512.464 m<sup>2</sup>st  
Habitatges: 4.076-5.095  
**Sostre Activitat Econòmica**  
1.411.768 m<sup>2</sup>st



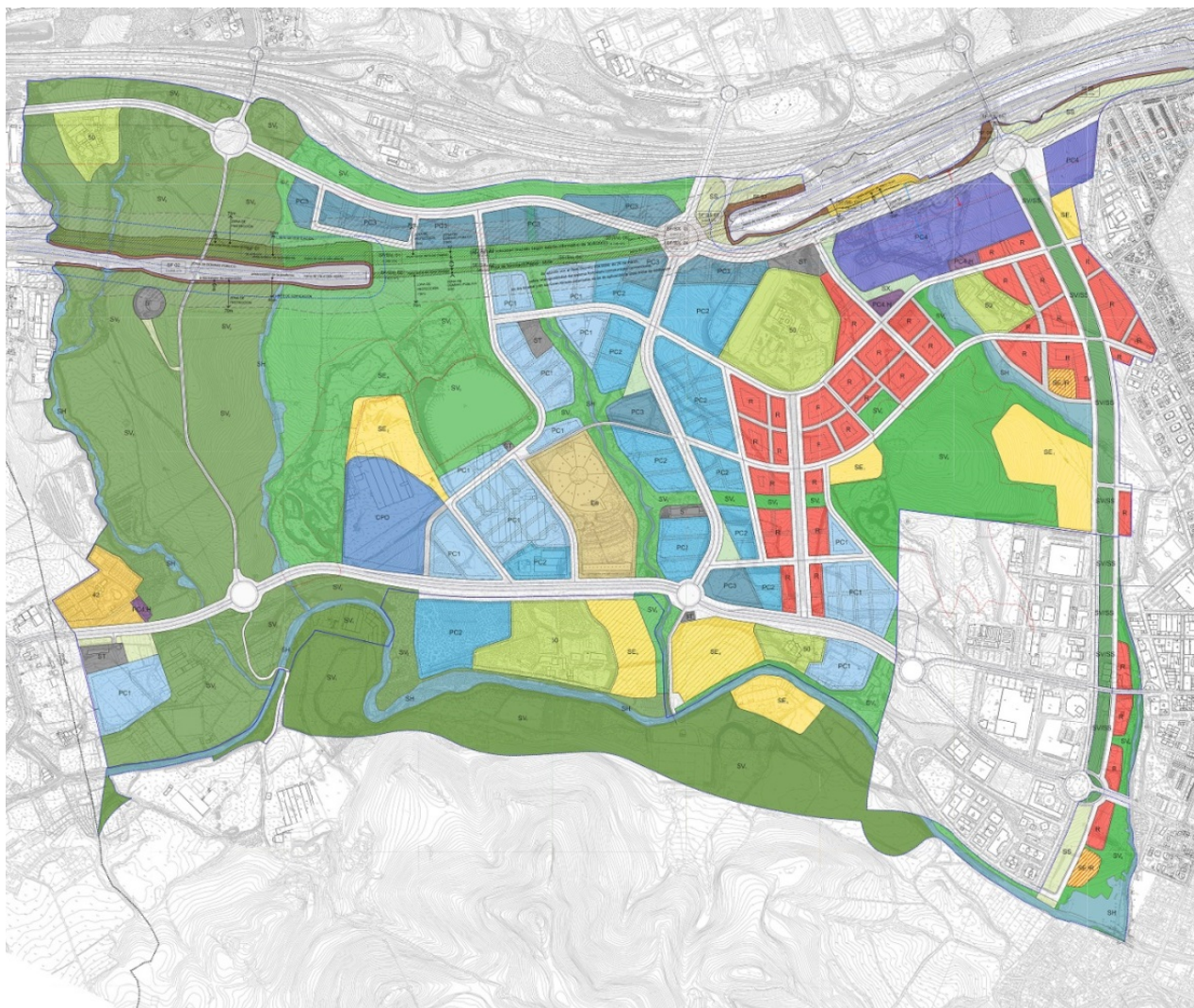
Proposta d'ordenació 2005 (PPU que desenvolupa la modificació de PGM de 2005)

**SUPERFÍCIE TOTAL**  
3.404.465 m<sup>2</sup>s  
**Cessions totals**  
70'05 %  
**Sòl amb aprofitament**  
1.019.504 m<sup>2</sup>s  
**Edificabilitat bruta**  
0'56 m<sup>2</sup>st/m<sup>2</sup>s  
**Sostre Residencial**  
450.777 m<sup>2</sup>st  
Habitatges: 3.300  
**Sostre Activitat Econòmica**  
1.320.512 m<sup>2</sup>st



Proposta d'ordenació 2008 (Pla Parcial que desenvolupa la modificació del PGM de 2008)

**SUPERFÍCIE TOTAL**  
3.404.465 m<sup>2</sup>s  
**Cessions totals**  
70'58 %  
**Sòl amb aprofitament**  
1.001.600 m<sup>2</sup>s  
**Edificabilitat bruta**  
0'56 m<sup>2</sup>st/m<sup>2</sup>s  
**Sostre Residencial**  
450.777 m<sup>2</sup>st  
Habitatges: 3.540  
**Sostre Activitat Econòmica**  
1.320.512 m<sup>2</sup>st



### Sector Parc de l'Alba

Superfície total **3.405.592 m<sup>2</sup> sòl**

Cessions totals **69,39 %**

Sòl amb aprofitament **1.042.412 m<sup>2</sup> sòl**

Edificabilitat bruta **0,57 m<sup>2</sup>st/m<sup>2</sup>s**

Sostre residencial **474.322 m<sup>2</sup> sostre**

Habitatge lliure **2.570 hab**

Habitatge HPO **1.071 hab**

Habitatge HPC **447 hab**

Nombre d'habitatges **4.088**

Sostre activitat econòmica **1.445.147 m<sup>2</sup> sostre**

### Total Sector Costa

Superfície total **681.112 m<sup>2</sup> sòl**

Cessions totals **82,73 %**

Sòl amb aprofitament **117.601 m<sup>2</sup> sòl**

Edificabilitat bruta **0,28 m<sup>2</sup>st/m<sup>2</sup>s**

Sostre residencial **79.279 m<sup>2</sup> sostre**

Habitatge lliure **353 hab**

Habitatge HPO **129 hab**

Habitatge HPC **64 hab**

Nombre d'habitatges **546**

Sostre activitat econòmica **78.486 m<sup>2</sup> sostre**