



Generalitat de Catalunya
Departament d'Ensenyament

Oferta d'estudis postobligatoris

Curs 2014-2015

Roda de premsa

Barcelona, 9 de maig de 2014

1714 / 2014

Oferta de places i grups pel curs 2014-2015 en centres sufragats amb fons públics (I)

	BATXILLERAT				ESTUDIS DE GRAU MITJÀ (*)			
	PRIMER CURS		TOTALS		PRIMER CURS		TOTALS	
	GRUPS	PLACES	GRUPS	PLACES	GRUPS	PLACES	GRUPS	PLACES
2013-14 (Oferta final. Setembre 2013)	1.239	43.365	2.378	83.230	1.231	36.930	2.114	63.420
2014-15 (Oferta inicial)	1.244	43.540	2.422	84.770	1.256	37.680	2.175	65.250
VARIACIÓ	5	175	44	1.540	25	750	61	1.830

(*) Inclou els cicles de formació professional específica, els cicles de formació artística i els tècnics esportius.

Oferta de places i grups pel curs 2014-2015 en centres sufragats amb fons públics (II)

	ESTUDIS DE GRAU SUPERIOR (*)			
	PRIMER CURS		TOTALS	
	GRUPS	PLACES	GRUPS	PLACES
2013-14 (Oferta final. Setembre 2013)	1.041	31.230	1.948	58.440
2014-15 (Oferta inicial)	1.053	31.590	1.982	59.460
VARIACIÓ	12	360	34	1.020

(*) Inclou els cicles de formació professional específica, els cicles de formació artística i els tècnics esportius.

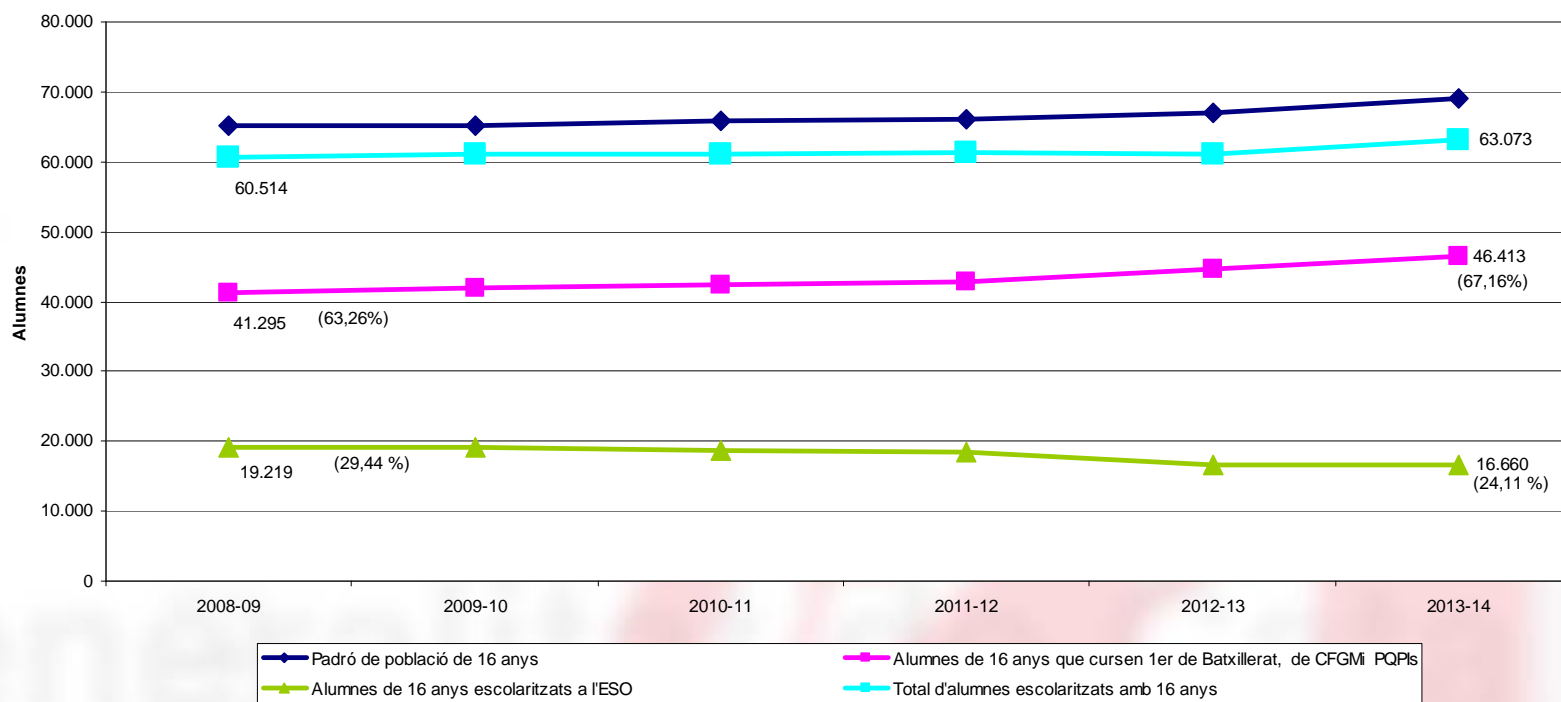
IOC: Oferta de places curs 2014-15

	MATRÍCULA 2013-14	PREVISIÓ 2014-15
BATXILLERAT	1.775	1.850
CICLES FORMATIUS DE GRAU MITJÀ	2.775	2.800
CICLES FORMATIUS DE GRAU SUPERIOR	6.650	6.700



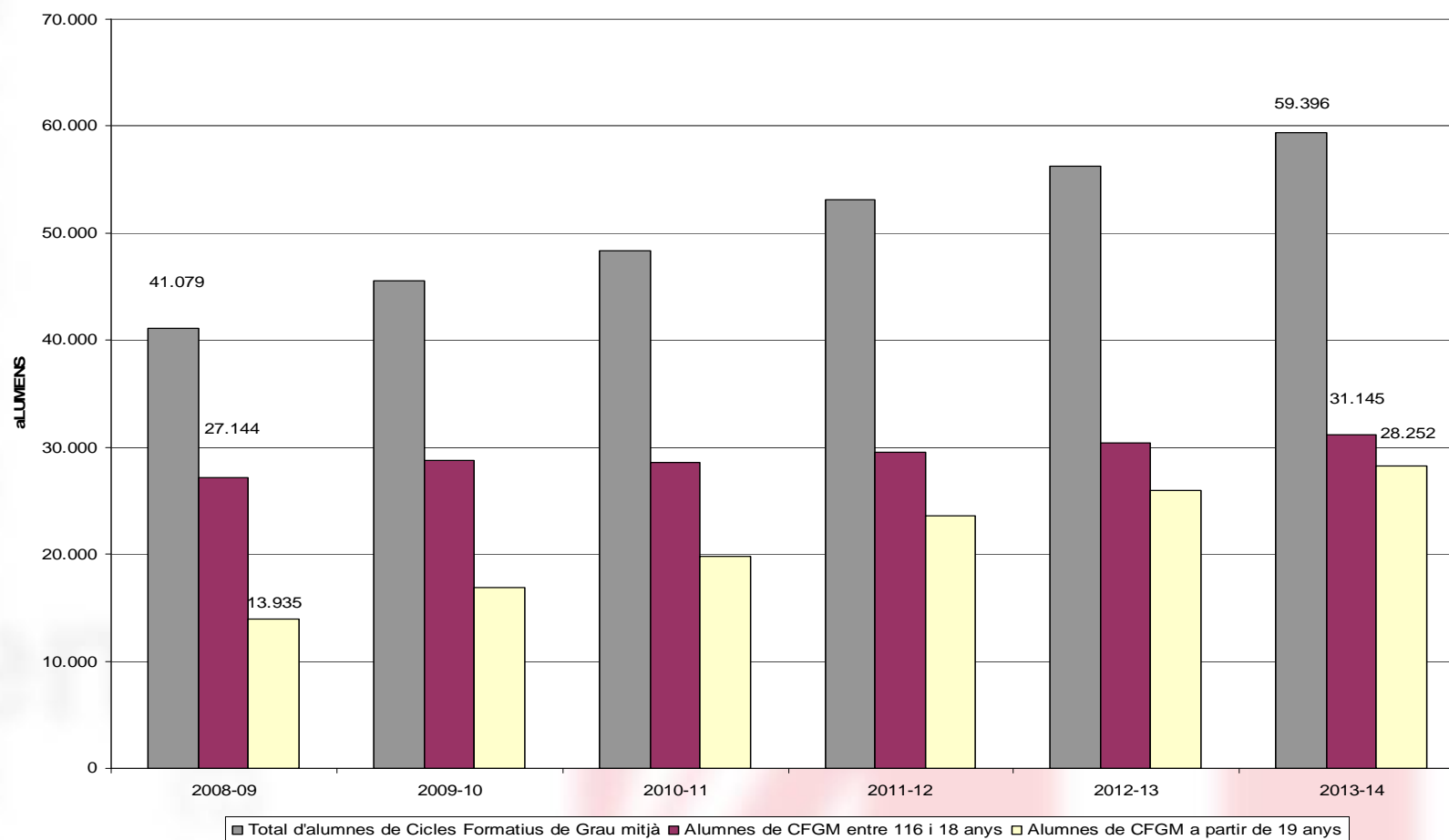
Les mesures d'èxit escolar milloren la idoneïtat i estimulen la continuïtat formativa

EVOLUCIÓ DE L'ALUMNAT DE 16 ANYS (CENTRES PÚBLICS, PRIVATS CONCERTATS I PRIVATS)



(*) Inclou l'alumnat de centres públics, concertats i privats.

Evolució de l'alumnat que estudia Cicles Formatius de Grau Mitjà: formació professional inicial i requalificació laboral



Nova oferta de Batxillerat curs 2014-15

- Centres on s'implanta batxillerat, que es podrà cursar en dues modalitats, **ciències i tecnologia, i humanitats i ciències socials**:
 - Sant Pere de Ribes: **Institut Montgròs** (ST Barcelona Comarques).
 - Bescanó: **Institut La Miquela** (ST Girona).
 - Torrefarrera: **Institut Joan Solà** (ST Lleida).



Batxibac: doble titulació de batxiller i diploma de Baccalauréat

- ❑ El curs vinent es podrà cursar a un total de **28 centres**.
- ❑ Serà el primer curs en què **s'oferirà a tots els Serveis Territorials**.
- ❑ **12 centres de nova incorporació:**
 - Castelldefels: **Institut Josep Lluís Sert** (ST Baix Llobregat).
 - L'Hospitalet de Llobregat: **Institut Torres i Bages** (ST Barcelona Comarques).
 - Barcelona: **Frederic Mistral – Tècnic Eulàlia** (Consorti de Barcelona)
 - Olot: **Institut Montsacopa** (ST Girona).
 - Roses: **Institut Illa de Rodes** (ST Girona).
 - La Pobla de Segur: **Institut de la Pobla de Segur** (ST Lleida).
 - Vielha: **Institut d'Aran** (ST Lleida).
 - Santa Eulàlia de Ronçana: **Institut La Vall del Tenes** (ST Maresme-Vallès Oriental).
 - Cambrils: **Institut Ramon Berenguer IV** (ST Tarragona).
 - L'Ametlla de Mar: **Institut Mare de Déu de la Candelera** (ST Terres de l'Ebre).
 - Sabadell: **Escola Vedruna** (ST Vallès Occidental).
 - Sant Cugat del Vallès: **Institut Angeleta Ferrer** (ST Vallès Occidental).



Nous programes postobligatoris per a la formació i la inserció

- ❑ S'establiran nous programes postobligatoris **destinats a l'alumnat entre 16 i 21 anys que ha finalitzat l'ESO sense el graduat.**
- ❑ Els programes estaran vinculats a un perfil professional i tindran mòduls de formació general i mòduls de formació professional, incloent-hi pràctiques en empreses.
- ❑ Durada: 1 curs.
- ❑ Es certificaran les competències assolides i es facilitarà la continuació d'estudis a través de la prova d'accés als cicles de grau mitjà.
- ❑ L'oferta territorial serà semblant a la dels actuals PQPI.
- ❑ Facilitaran la continuïtat cap als CFGM, a través de les proves d'accés, o cap a l'obtenció del GESO.
- ❑ Milloraran les possibilitats d'inserció laboral.



Implantació de noves titulacions d'FP, curs 2014-15

	Nova titulació	Observacions
1	GM de Xarxes, instal·lacions i estacions de tractament d'aigua	✓ Títol propi de la Generalitat (en dual)
2	GM d'Emergències i protecció civil	✓ Títol LOE nou
3	GM d'Impressió gràfica	✓ Substitueix: GM d'Impressió en arts gràfiques
4	GM de Postimpressió i acabats gràfics	✓ Substitueix: GM d'Enquadernació i manipulats de paper i cartró
5	GS d'Ortopròtesi i productes de suport	✓ Substitueix: GS d'Ortesis i pròtesis
6	GS de Disseny i gestió de la producció gràfica	✓ Substitueix: GS de Producció en indústries d'arts gràfiques
7	GS de Ramaderia i assistència en sanitat animal	✓ Títol LOE nou
8	GS de Disseny i edició de publicacions impreses i multimèdia	✓ Substitueix: GS de Disseny i producció editorial
9	GS de Promoció de la igualtat de gènere	✓ Títol LOE nou
10	GS de Disseny tècnic en tèxtil i pell	✓ Substitueix: GS de Processos tèxtils de filatura i teixidura de calada GS de Processos d'ennobliment tèxtil GS de Processos tèxtils de teixidura i punt



Adaptacions de títols a noves necessitats

Titulació	Adaptació al perfil professional de:
GS de Disseny i moblament	✓ Construccions efímeres i decorats
GS de Guia, informació i assistència turístiques	✓ Animador turístic
GS d'Animacions 3D, jocs i entorns interactius	✓ Mons virtuals, realitat augmentada i ludificació
GS de Mecatrònica industrial	✓ Fabricació de productes ceràmics



Creixement de la Formació Professional Dual

□ Concepte d'FP Dual:

- L'alumne realitza part de l'aprenentatge en un entorn laboral, un mínim del 33% de les hores del cicle.
- L'empresa, a través d'un conveni de col·laboració, acull alumnes mitjançant contracte laboral o beca de formació.

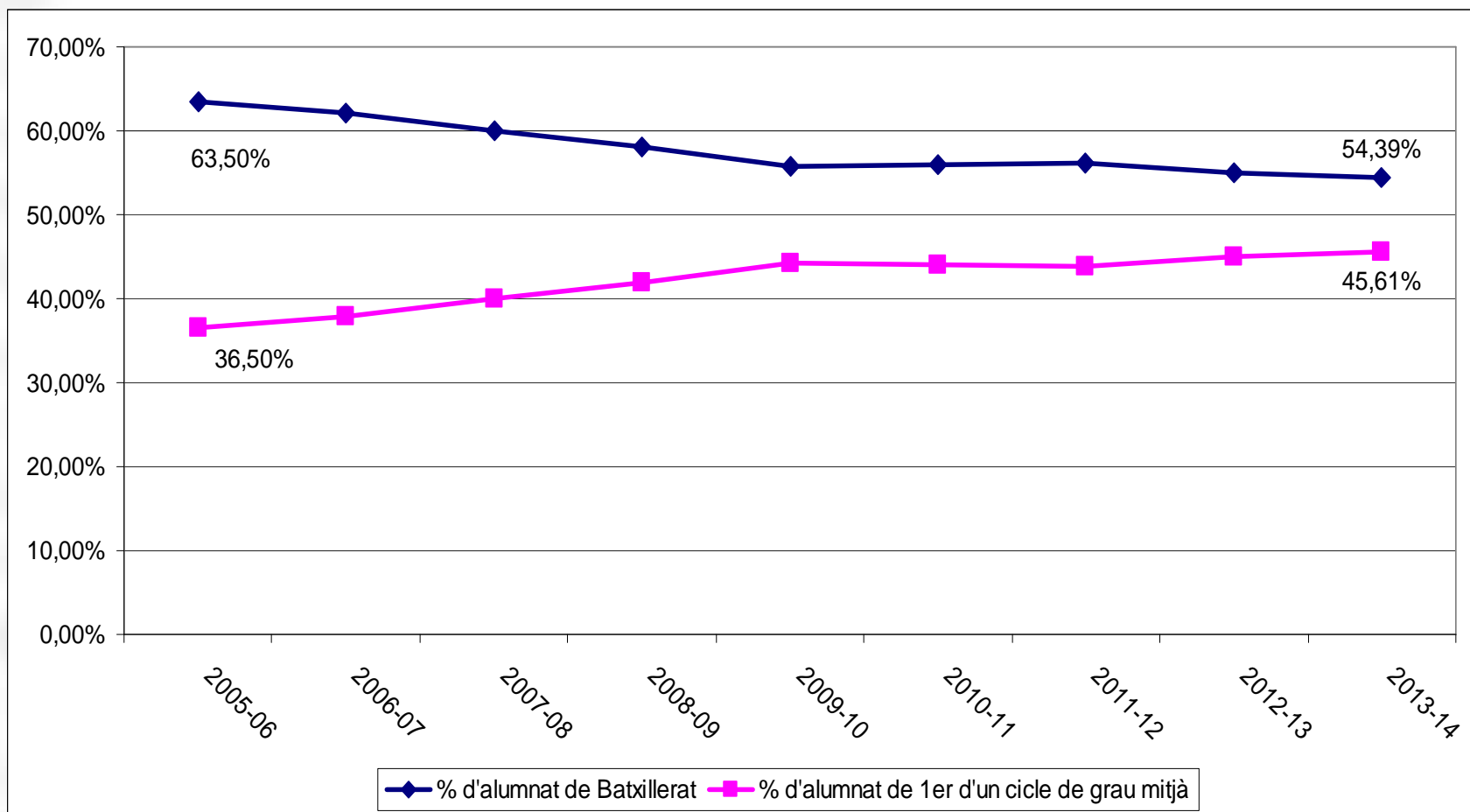
□ Augmenta significativament el nombre d'alumnes per al curs 2014-15:

	Alumnes	Grups	Centres	Títols impartits	Empreses i entitats
Curs 2012-2013	590	32	25	18	118
Curs 2013-2014	1.526	94	52	49	220
Curs 2014-2015*	3.527	188	117	63	350

(*) Previsió. S'hi aniran incorporant els nous acords.



Evolució de l'alumnat de primer de Batxillerat i primer de Cicle Formatiu de Grau Mitjà



Les tecnologies al servei de l'orientació

The screenshot shows the 'Estudiar a Catalunya' website. At the top, there is a navigation bar with the logo of the Generalitat de Catalunya, the text 'Generalitat de Catalunya gencat.cat', and a search bar. Below this is a main banner with the title 'Estudiar a Catalunya' and a world map background. A secondary navigation bar includes 'Estudis', 'Preinscripció', 'Orientació', and 'Homologació', along with links to 'Departament d'Ensenyament' and 'XTEC'. The main content area is divided into several sections: 1. 'Preinscripció 2014-2015' featuring a 'Tria, estudia!' banner and a list of enrollment dates for various levels. 2. 'Quin estudi cerqueu?' with a search filter for 'Ensenyaments' and a 'Cerca' button. 3. 'Noves funcionalitats de l'Estudiar a Catalunya' listing features like 'Catàleg d'estudis' and 'Cercador avançat'. 4. 'Ensenyaments postobligatoris' with icons for 'Batxillerat', 'FP', 'Esportius', 'Artístics', and 'Idiomes'. 5. 'Orientació' with a 'Qüestionari d'autoconeixement' and 'Itineraris'. 6. 'Sistema educatiu' showing a flowchart of the education system. 7. 'Cercador de centres' with a map of Catalonia. 8. 'Destacats' highlighting 'Mesures flexibilitzadores de la formació professional' and 'Proves d'accés als ensenyaments i d'obtenció de títols'.

Calendari preinscripció curs 2014-2015 Batxillerat i Cicles Formatius de Grau Mitjà

- ❑ Període de presentació de sol·licituds: del 13 de maig al 23 de maig. Si la sol·licitud s'envia per Internet, el termini es tanca a les 24 h del dia 22 de maig.
- ❑ Publicació de les llistes de sol·licituds amb la puntuació provisional: 3 de juny.
- ❑ Sorteig públic per determinar l'ordenació de sol·licituds: 4 de juny a les 11h, als serveis centrals del Departament d'Ensenyament (Via Augusta, 202, Barcelona). El resultat es difon a partir de les 12 h.
- ❑ Termini per presentar reclamacions: del 4, 5 i 6 de juny.
- ❑ Publicació de les llistes amb la puntuació definitiva: 11 de juny.
- ❑ Publicació de l'oferta final: 25 de juny.
- ❑ Publicació de les llistes d'alumnat admès: 27 de juny.
- ❑ Període de matrícula: de l'1 al 9 de juliol.
- ❑ Període de matrícula extraordinària per als alumnes de batxillerat pendents de l'avaluació de setembre: del 8 al 12 de setembre.



Calendari preinscripció curs 2014-2015 Cicles Formatius de Grau Superior

- Període de presentació de sol·licituds: del 27 de maig al 6 de juny. Si la sol·licitud s'envia per Internet, el termini es tanca a les 24h del dia 5 de juny.
- Publicació de les llistes de sol·licituds amb la puntuació provisional: 11 de juny.
- Sorteig públic per determinar l'ordenació de sol·licituds: 12 de juny a les 11h, als serveis centrals del Departament d'Ensenyament (Via Augusta, 202, Barcelona). El resultat es difon a partir de les 12 h.
- Termini per presentar reclamacions: del 12, 13 i 16 de juny.
- Publicació de les llistes amb la puntuació definitiva: 19 de juny.
- Publicació de l'oferta final: 25 de juny.
- Publicació de les llistes d'alumnat admès: 30 de juny.
- Període de matrícula: de l'1 al 9 de juliol.

Calendari preinscripció curs 2014-2015 procés extraordinari per als Cicles de Grau Mitjà i Superior

- Període de presentació de sol·licituds: del 8 al 10 de setembre.
- Publicació de les llistes de sol·licituds admeses: 19 de setembre.
- Matrícula: 19 i 22 de setembre.





Generalitat de Catalunya
Departament d'Ensenyament

www.gencat.cat

1714 / 2014