



afrucat

Associació Empresarial
de Fruita de Catalunya



Generalitat de Catalunya
**Departament d'Agricultura, Ramaderia,
Pesca, Alimentació i Medi Natural**

Previsió de collita

Poma

Catalunya 2014

- 17 juliol 2014-



afrucat

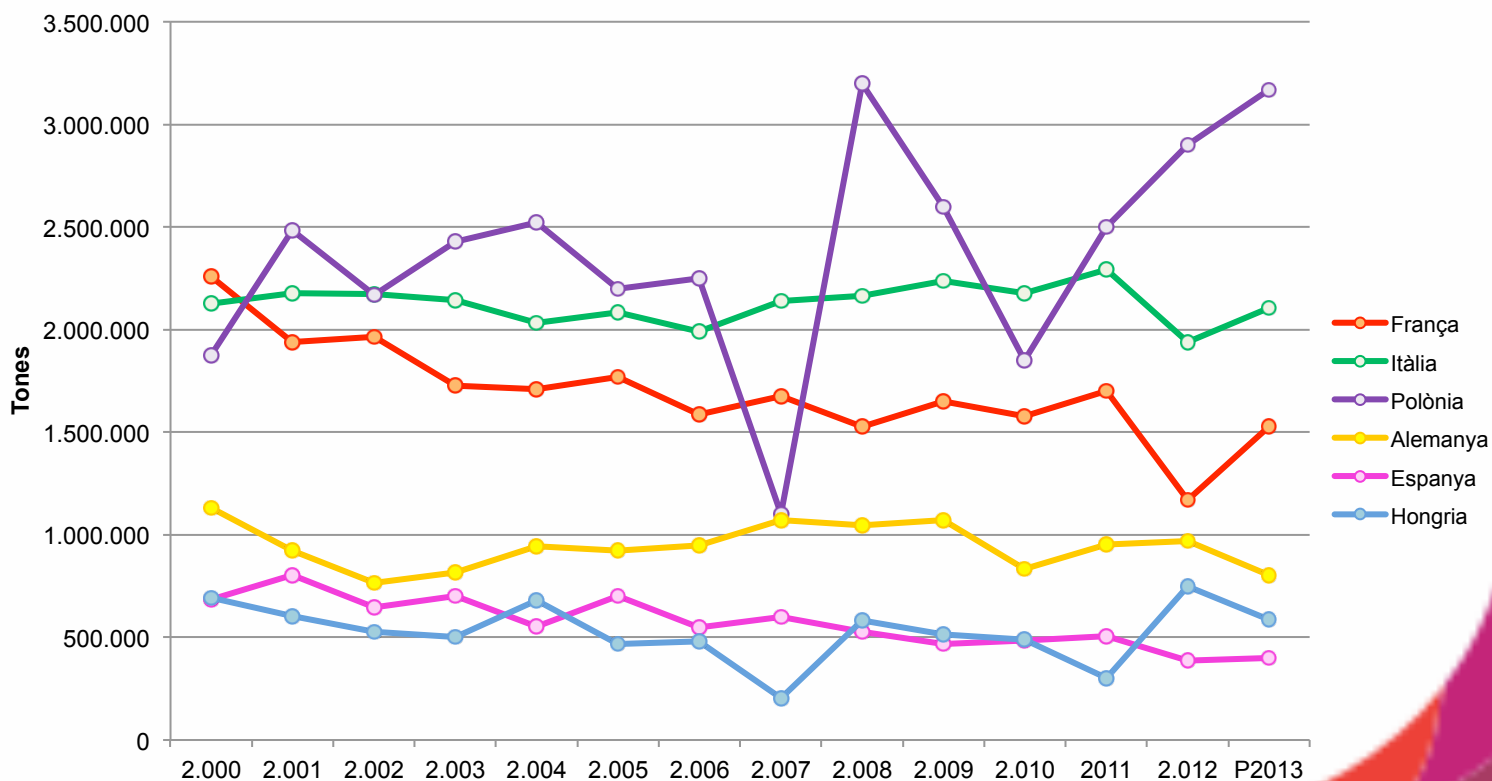
Associació Empresarial
de Fruita de Catalunya



Generalitat de Catalunya
**Departament d'Agricultura, Ramaderia,
Pesca, Alimentació i Medi Natural**

Evolució producció de poma dels principals països europeus

(Font: Prognosfruit, 2013)



UE-Evolutiu

Espanya

Catalunya

Previsió 2014

Lleida

Girona

Catalunya

Campanya 2014



afrucat

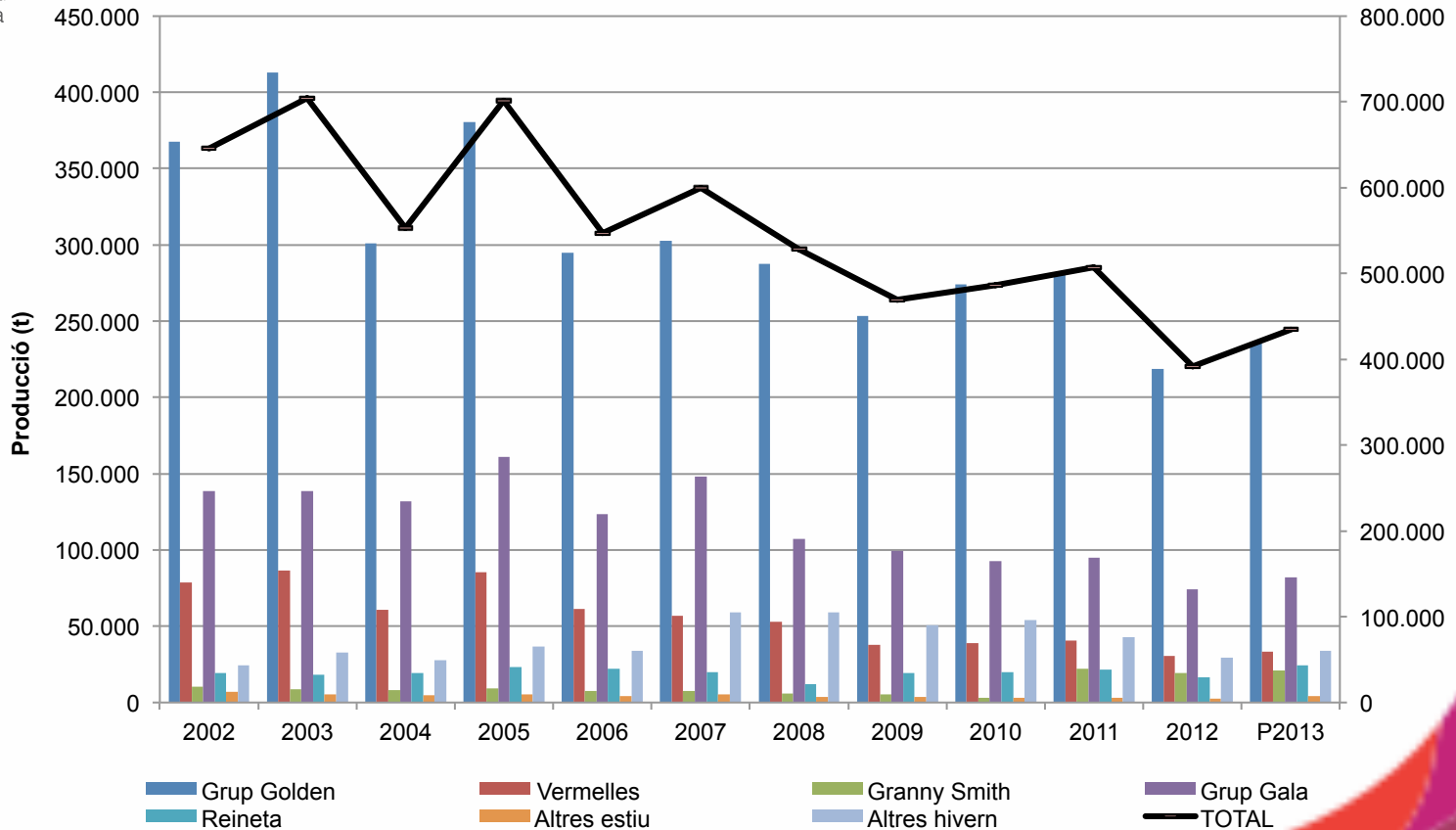
Associació Empresarial
de Fruita de Catalunya



Generalitat de Catalunya
**Departament d'Agricultura, Ramaderia,
Pesca, Alimentació i Medi Natural**

Evolució producció de poma Espanya

(Font: CCAE, 2013)



UE-Evolutiu

Espanya

Catalunya

Previsió 2014

Lleida

Girona

Catalunya

Campanya 2014



afrucat

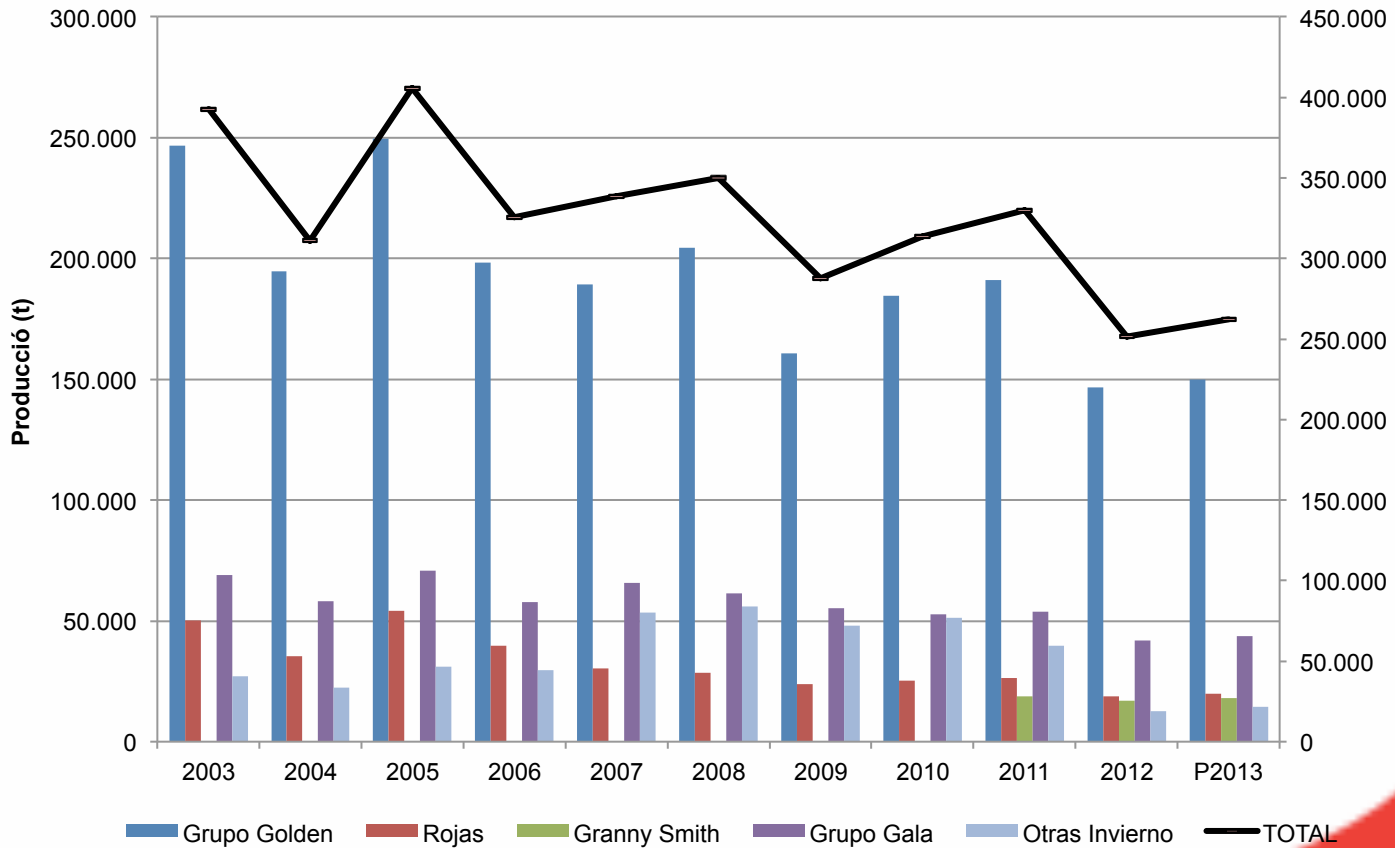
Associació Empresarial de Fruita de Catalunya



Generalitat de Catalunya
**Departament d'Agricultura, Ramaderia,
 Pesca, Alimentació i Medi Natural**

Evolució producció de poma Catalunya

(Font: DAAM i Afrucat, 2013)



UE-Evolutiu
 Espanya
 Catalunya
 Previsió 2014
 Lleida
 Girona
 Catalunya
 Campanya 2014



afrucat

Associació Empresarial
de Fruita de Catalunya

Previsions poma Catalunya 2014 (càlculs a 17 juliol 2014)



Generalitat de Catalunya
Departament d'Agricultura, Ramaderia,
Pesca, Alimentació i Medi Natural

Total Catalunya:
268.600 t
+4%

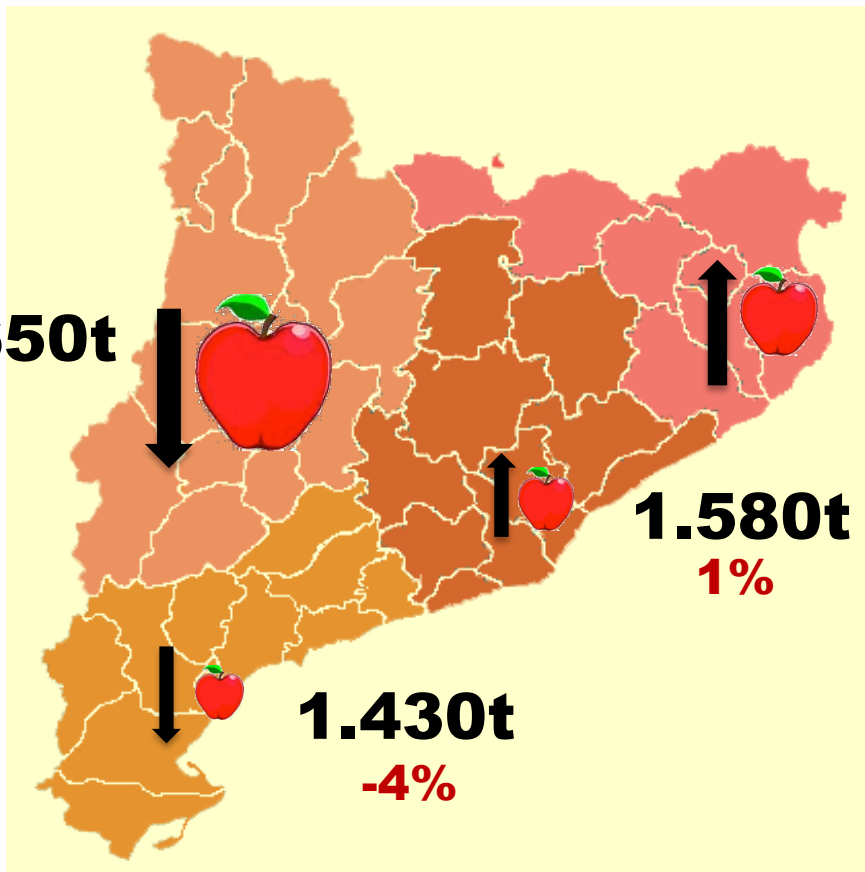
90.940t
30%

174.650t
-6%

1.580t
1%

1.430t
-4%

UE-Evolutiu
Espanya
Catalunya
Previsió 2014
Lleida
Girona
Catalunya
Campanya 2014





afrucat

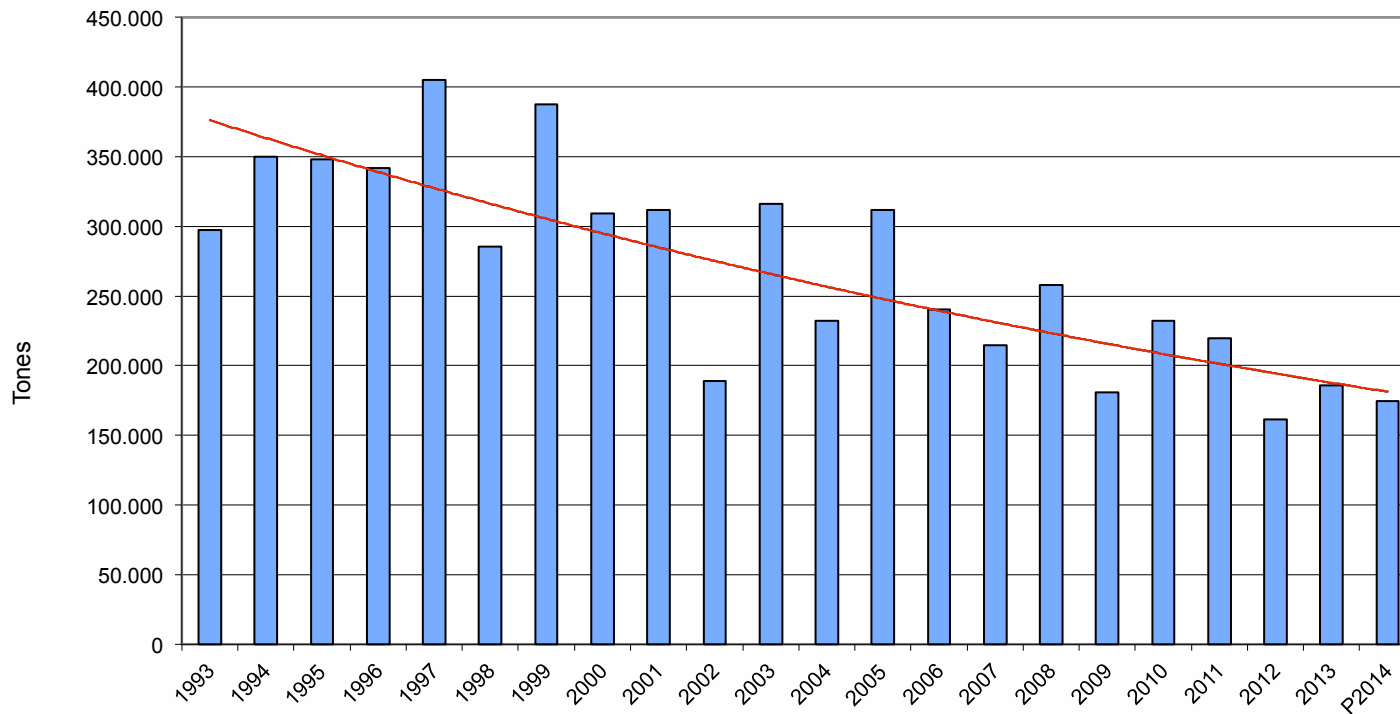
Associació Empresarial
de Fruita de Catalunya

UE-Evolutiu
Espanya
Catalunya
Previsió 2014
Lleida
Girona
Catalunya
Campanya 2014



Generalitat de Catalunya
Departament d'Agricultura, Ramaderia,
Pesca, Alimentació i Medi Natural

LLEIDA- Evolució de la producció de poma Previsió collita 2014 i Produccions 1993-2013





afrucat

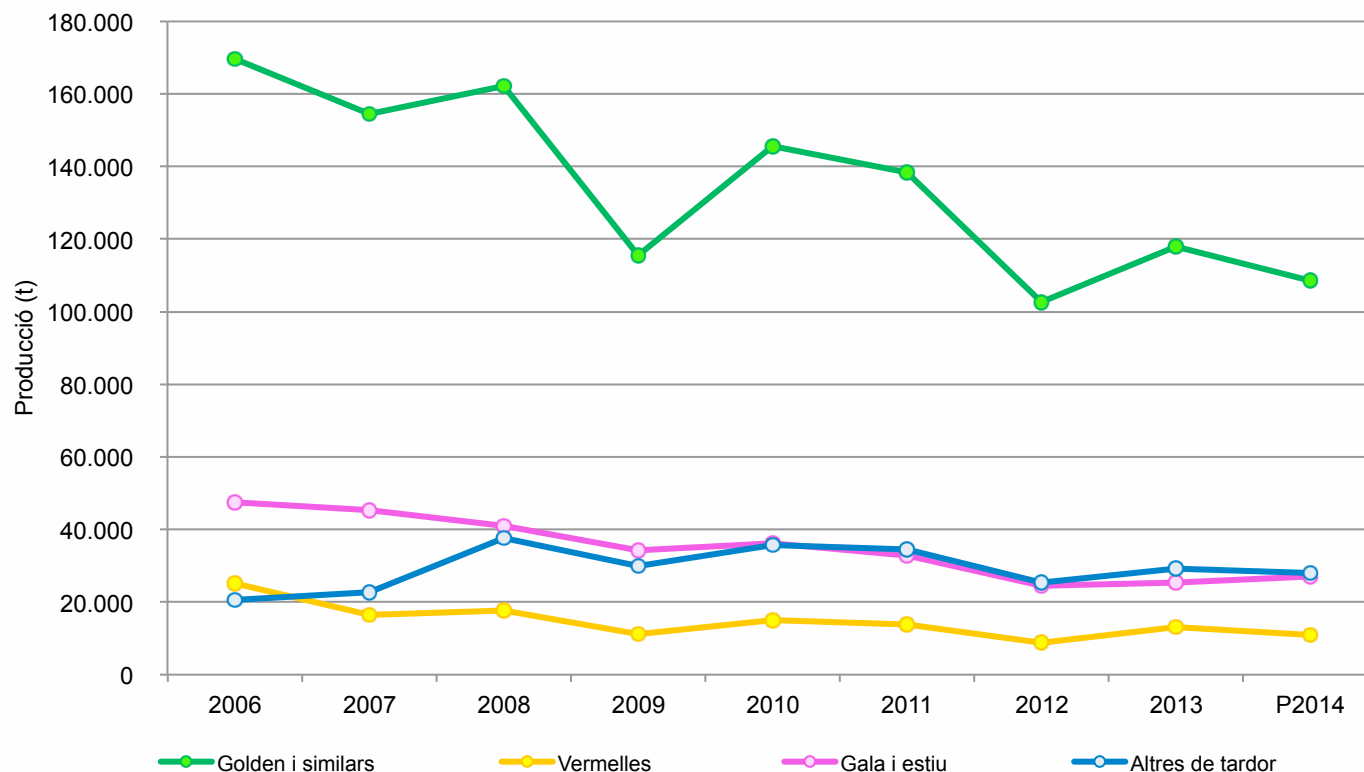
Associació Empresarial
de Fruita de Catalunya

UE-Evolutiu
Espanya
Catalunya
Previsió 2014
Lleida
Girona
Catalunya
Campanya 2014



Generalitat de Catalunya
Departament d'Agricultura, Ramaderia,
Pesca, Alimentació i Medi Natural

Evulció de les produccions de poma a Lleida, per varietats Previsió collita 2014 i definitius 2006-2013



Nota: A partir del 2008 s'han utilitzat les superfícies de Registre de Plantacions Fructícoles de Catalunya.



afrucat

Associació Empresarial
de Fruita de Catalunya



Generalitat de Catalunya
Departament d'Agricultura, Ramaderia,
Pesca, Alimentació i Medi Natural

Previsions de collita 2014

LLEIDA

-6%

VARIETATS	Previsió coll. 2014	Producció 2013	Var (%) 2014/13
Golden i similars	108.560	118.000	-8%
Vermelles	11.050	13.000	-15%
Gala i estiu	27.070	25.300	7%
Fuji	10.500	11.800	-11%
Granny s.	9.800	10.000	-2%
Cripps Pink	6.240	6.000	4%
Altres de tardor	1.430	1.500	-5%
TOTAL	174.650	185.600	-6%

Lleida, 17 juliol 2014

NOTA: "Altresde tardor" inclou Fuji, Granny Smith, Pink Lady i altres varietats.

UE-Evolutiu

Espanya

Catalunya

Previsió 2014

Lleida

Girona

Catalunya

Campanya 2014



afrucat

Associació Empresarial
de Fruita de Catalunya



Generalitat de Catalunya
Departament d'Agricultura, Ramaderia,
Pesca, Alimentació i Medi Natural

Previsions de collita 2014

GIRONA

30%

Tones

VARIETATS	Previsió coll. 2014	Producció 2013	Var (%) 2014/13
Golden i similars	42.190	34.870	21%
Vermelles	12.400	6.700	85%
Gala i estiu	15.750	9.000	75%
Fuji	5.500	5.300	4%
Granny s.	8.500	8.500	0%
Cripps Pink	5.400	5.050	7%
Altres de tardor	1.200	480	150%
TOTAL	90.940	69.900	30%

UE-Evolutiu

Espanya

Catalunya

Previsió 2014

Lleida

Girona

Catalunya

Campanya 2014

Lleida, 17 juliol 2014

NOTA: "Altres" inclou principalment Fuji, Granny Smith i Pink Lady.



afrucat

Associació Empresarial
de Fruita de Catalunya



Generalitat de Catalunya
Departament d'Agricultura, Ramaderia,
Pesca, Alimentació i Medi Natural

Previsions de collita 2014

CATALUNYA

4%

Tones

VARIETATS	Barcelona	Tarragona	Lleida	Girona	Previsió coll. 2014	Producció 2013	Var (%) 2014/13
Golden i similars	620	380	108.560	42.190	151.750	153.880	-1%
Vermelles	350	150	11.050	12.400	23.950	20.210	19%
Gala i estiu	400	700	27.070	15.750	43.920	35.420	24%
Fuji	80	0	10.500	5.500	16.080	17.180	-6%
Granny s.	0	0	9.800	8.500	18.300	18.500	-1%
Cripps Pink	0	0	6.240	5.400	11.640	11.050	5%
Altres de tardor	130	200	1.430	1.200	2.960	2.330	27%
TOTAL	1.580	1.430	174.650	90.940	268.600	258.570	4%

Lleida, 17 juliol 2014

NOTA: "Altresde tardor" inclou Fuji, Granny Smith, Pink Lady i altres varietats.



afrucat

Associació Empresarial
de Fruita de Catalunya



Generalitat de Catalunya
**Departament d'Agricultura, Ramaderia,
Pesca, Alimentació i Medi Natural**

Previsions de collita de Poma Catalunya 2014