



**afrucat**

Associació Empresarial  
de Fruita de Catalunya



Generalitat de Catalunya  
**Departament d'Agricultura, Ramaderia,  
Pesca, Alimentació i Medi Natural**

# **Previsió de collita**

## **Pera**

### **Catalunya 2014**

**- 17 juliol 2014-**



**afrucat**

Associació Empresarial  
de Fruita de Catalunya

UE-Evolutiu

Espanya

Catalunya

Previsió 2014

Lleida

Girona

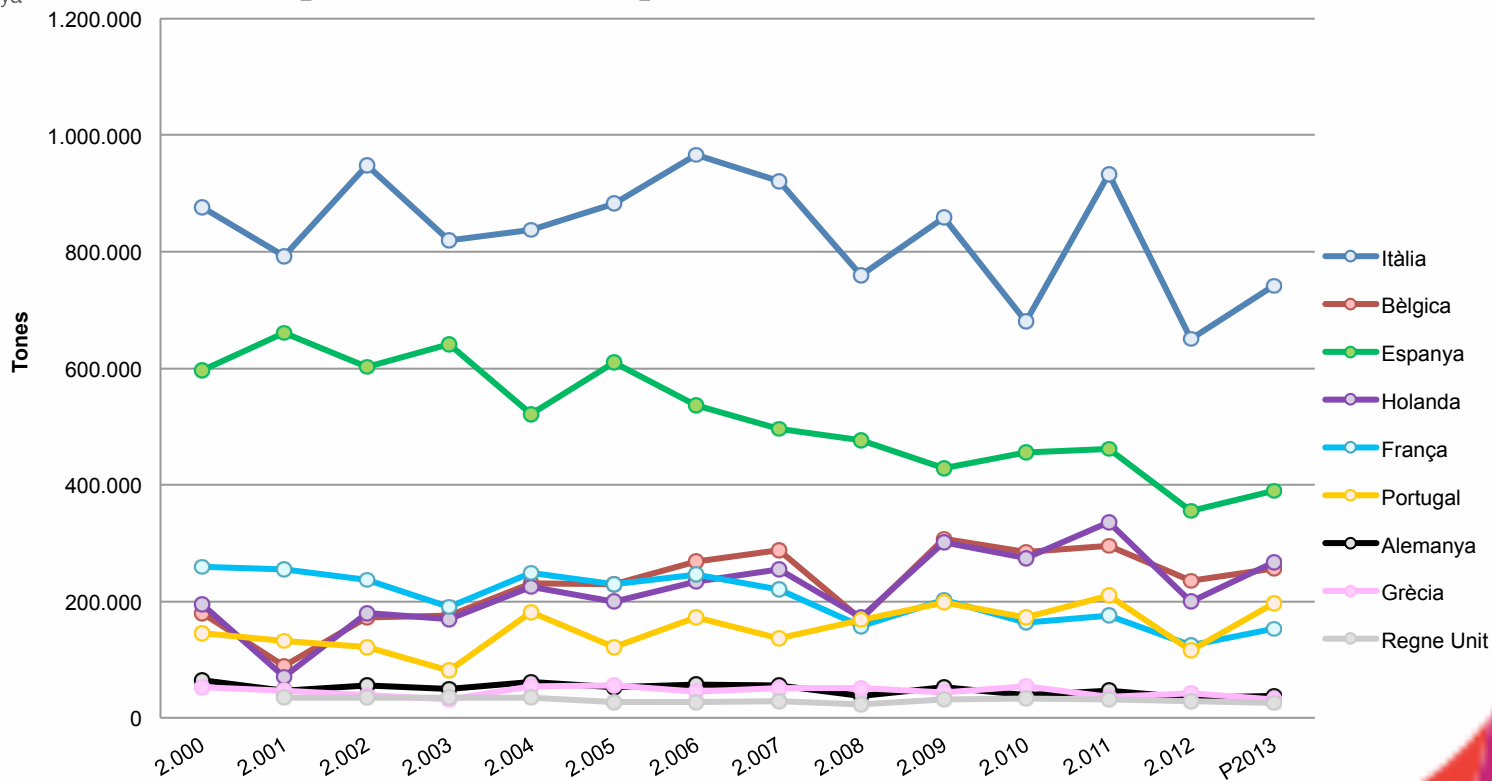
Catalunya

Campanya 2014



Generalitat de Catalunya  
Departament d'Agricultura, Ramaderia,  
Pesca, Alimentació i Medi Natural

## Evolució producció de pera dels principals països europeus (Font: Prognosfruit, 2013)





**afrucat**

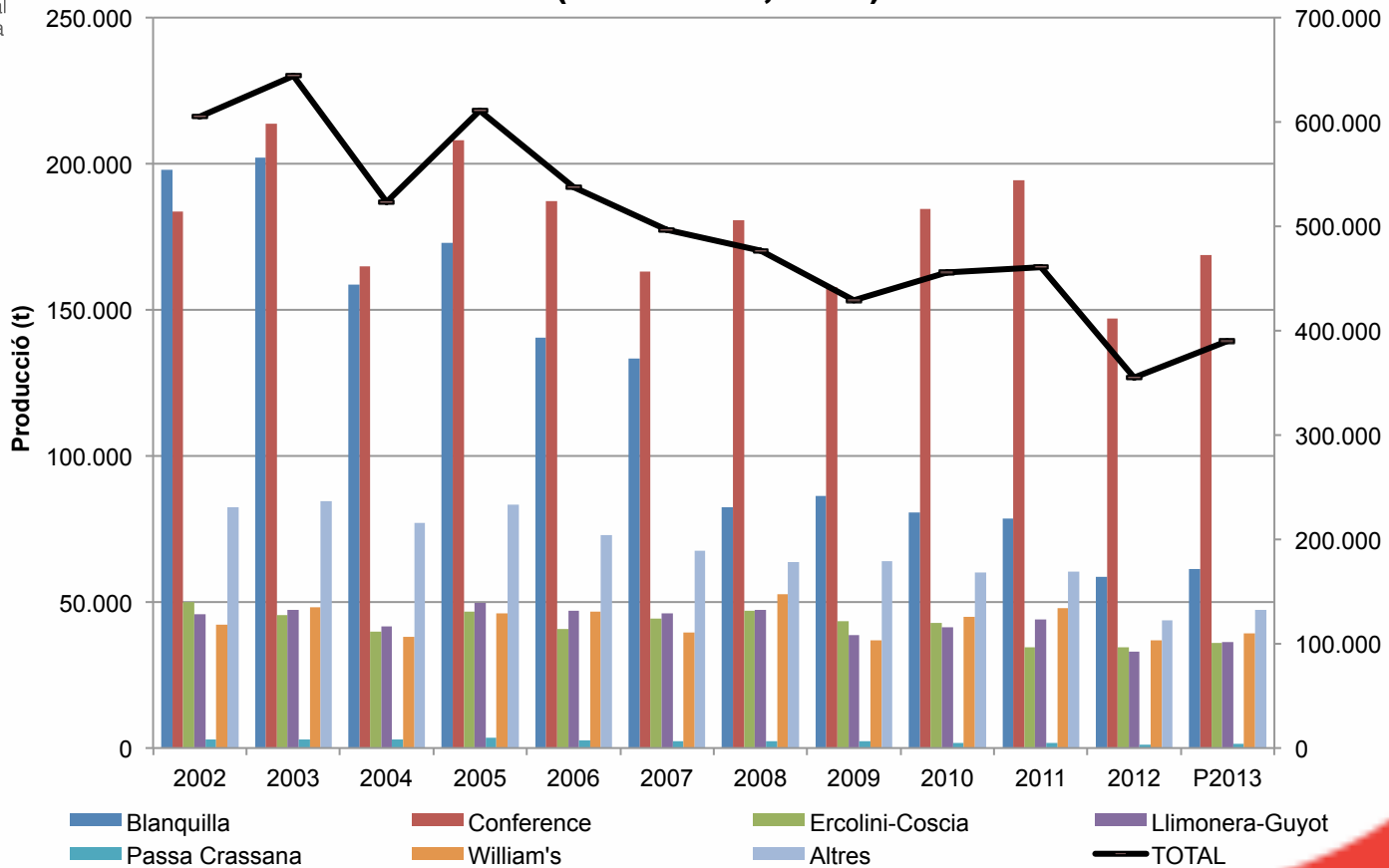
Associació Empresarial de Fruita de Catalunya



Generalitat de Catalunya  
**Departament d'Agricultura, Ramaderia,  
 Pesca, Alimentació i Medi Natural**

## Evolució Producció de pera Espanya

(Font: CCAE, 2013)



UE-Evolutiu

Espanya

Catalunya

Previsió 2014

Lleida

Girona

Catalunya

Campanya 2014



**afrucat**

Associació Empresarial  
de Fruita de Catalunya

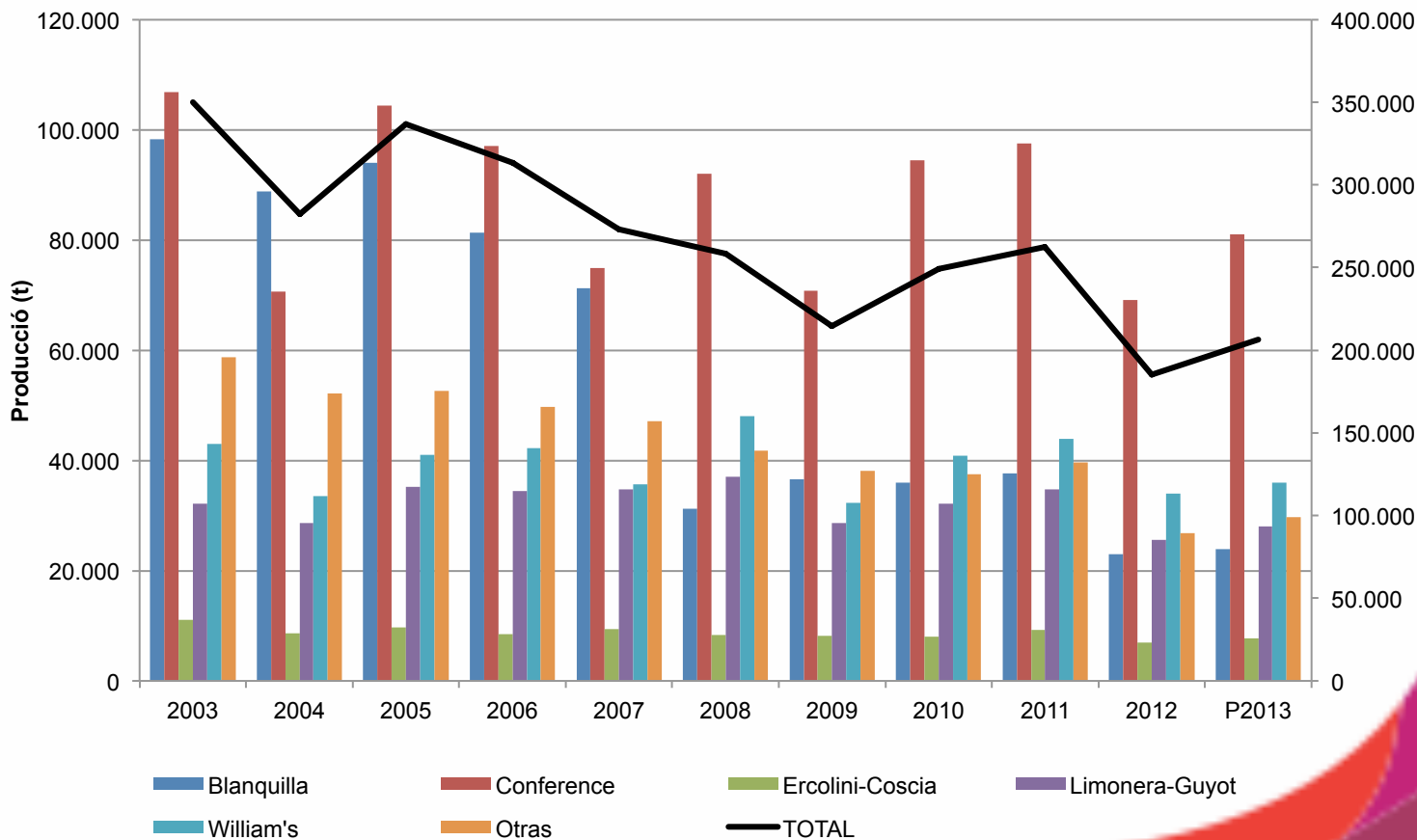
UE-Evolutiu  
Espanya  
Catalunya  
Previsió 2014  
Lleida  
Girona  
Catalunya  
Campanya 2014



Generalitat de Catalunya  
Departament d'Agricultura, Ramaderia,  
Pesca, Alimentació i Medi Natural

## Evolució Producció de pera Catalunya

(Font: DAAM i Afrucat, 2013)





**afrucat**

Associació Empresarial  
de Fruita de Catalunya

UE-Evolutiu

Espanya

Catalunya

Previsió 2014

Lleida

Girona

Catalunya

Campanya 2014



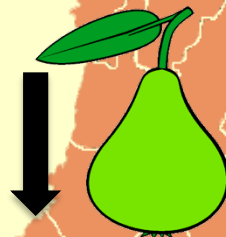
Generalitat de Catalunya  
Departament d'Agricultura, Ramaderia,  
Pesca, Alimentació i Medi Natural

## Previsions pera Catalunya 2014

Total Catalunya:  
196.120 t  
-7%

**188.290t**

**-6%**



**5.790t**

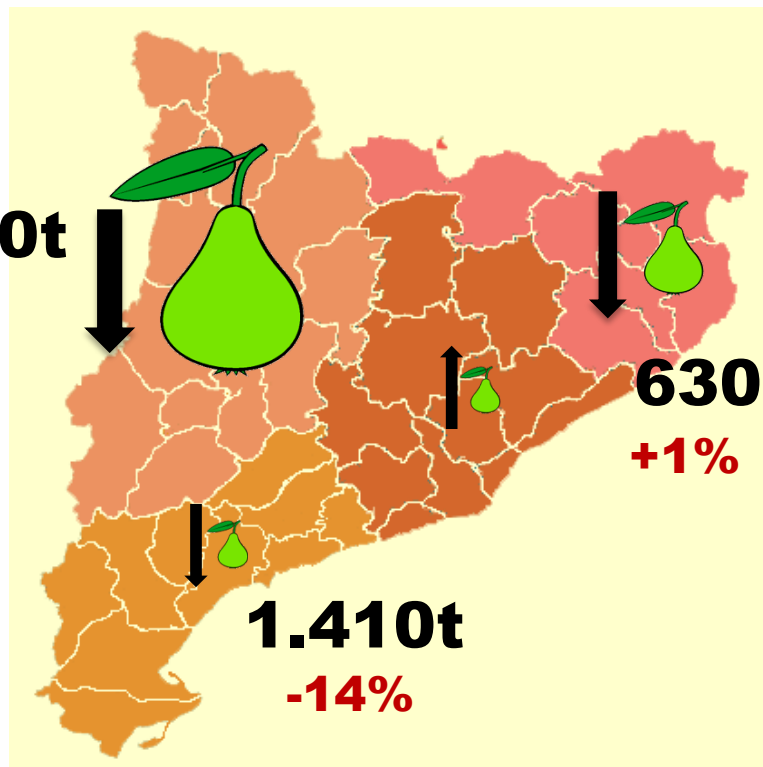
**-18%**

**630t**

**+1%**

**1.410t**

**-14%**





**afrucat**

Associació Empresarial  
de Fruita de Catalunya

UE-Evolutiu

Espanya

Catalunya

Previsió 2014

Lleida

Girona

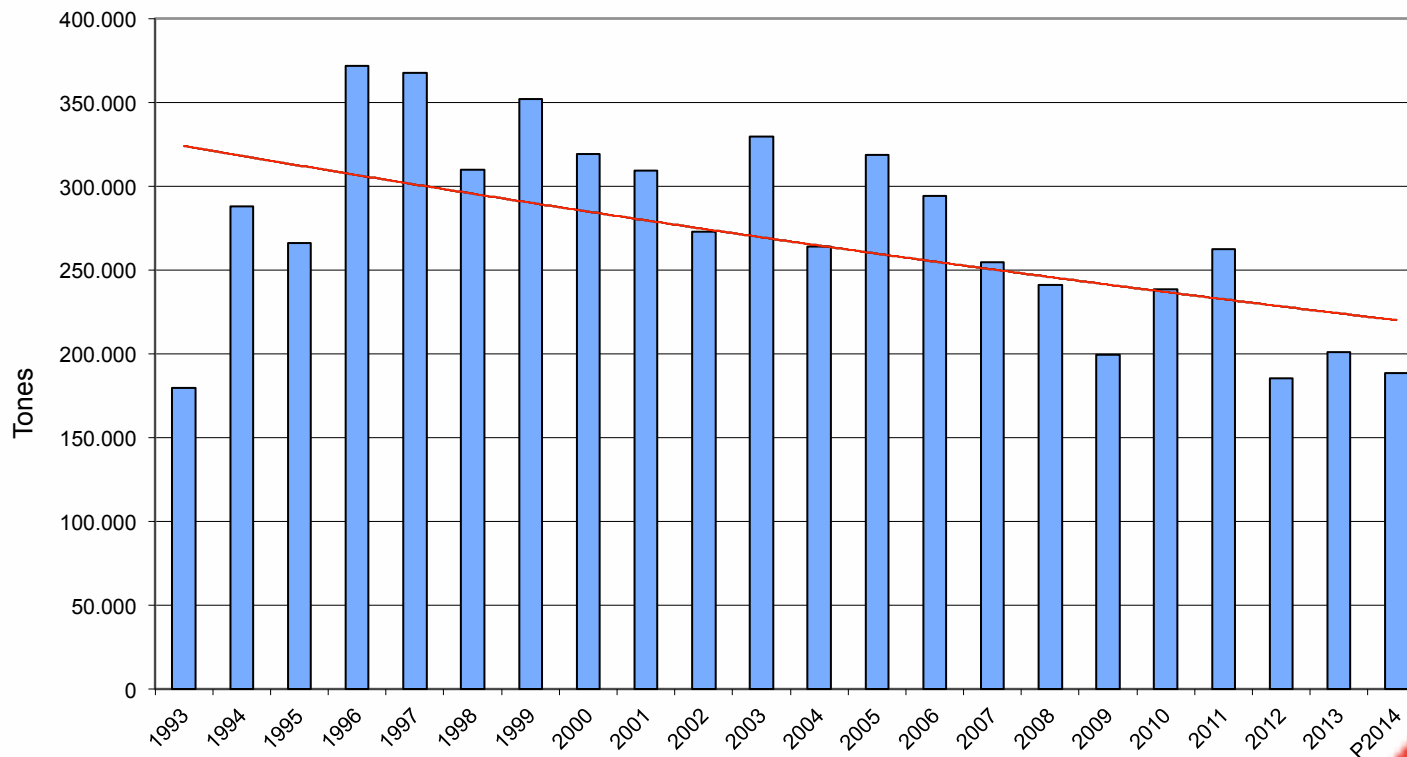
Catalunya

Campanya 2014



Generalitat de Catalunya  
Departament d'Agricultura, Ramaderia,  
Pesca, Alimentació i Medi Natural

## LLEIDA- Evolució de la producció de pera Produccions 1993-2013 i Previsió 2014





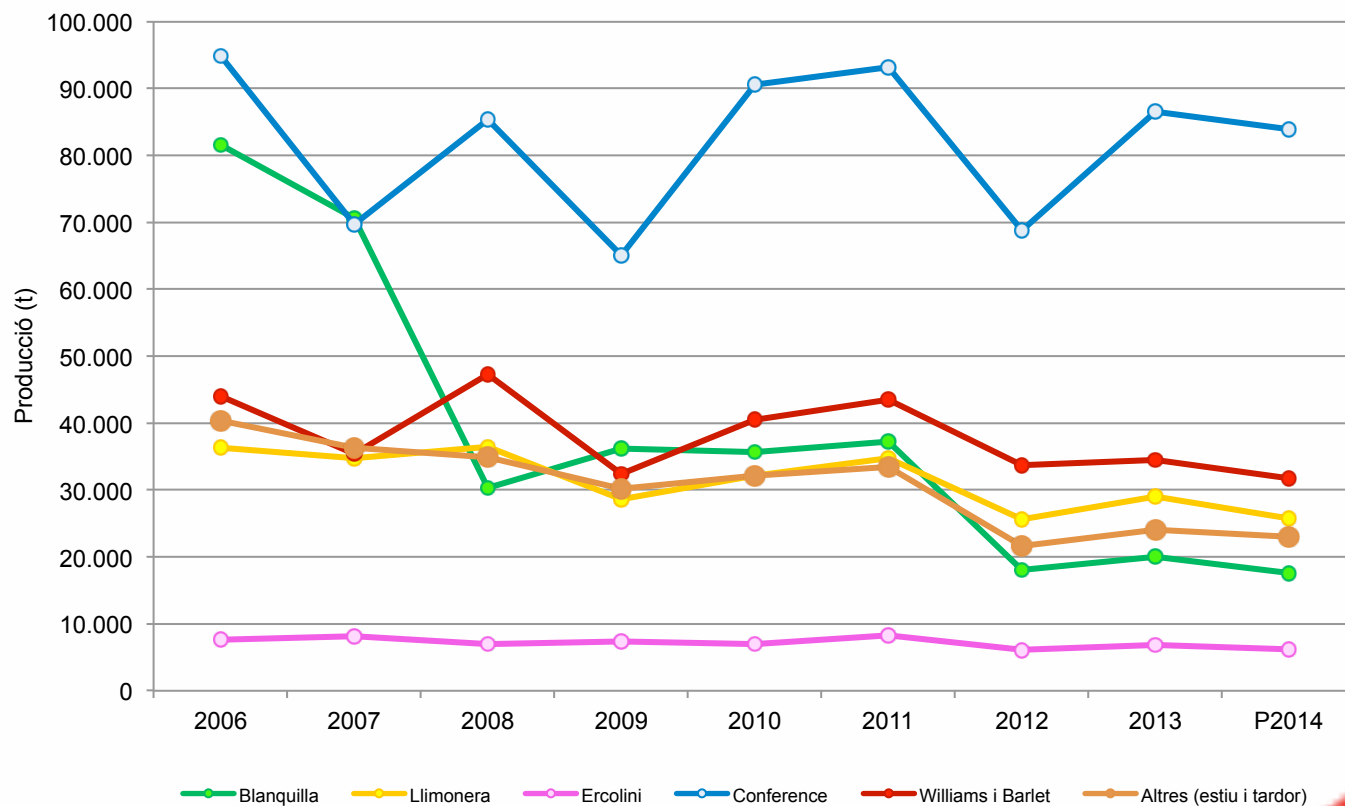
**afrucat**

Associació Empresarial  
de Fruita de Catalunya



Generalitat de Catalunya  
Departament d'Agricultura, Ramaderia,  
Pesca, Alimentació i Medi Natural

## Evolució de les produccions de pera a Lleida, per varietats Previsió 2014 i definitius 2006-2013



Nota: A partir del 2008 s'han utilitzat les superfícies de Registre de Plantacions Fructícoles de Catalunya.

UE-Evolutiu  
Espanya  
Catalunya  
Previsió 2014  
Lleida  
Girona  
Catalunya  
Campanya 2014



**afrucat**

Associació Empresarial  
de Fruita de Catalunya



Generalitat de Catalunya  
Departament d'Agricultura, Ramaderia,  
Pesca, Alimentació i Medi Natural

## Previsions de collita 2014

### LLEIDA

### -6%

Tones

LLEIDA	Previsió coll. 2014	Producció 2013	Var (%) 2014/13
<b>Blanquilla</b>	17.600	20.000	-12%
<b>Llimonera</b>	25.810	29.000	-11%
<b>Conference</b>	83.910	86.500	-3%
<b>Ercolini</b>	6.190	6.800	-9%
<b>William's i Barlet</b>	31.740	34.500	-8%
<b>Altres (estiu i tardor)</b>	23.040	24.000	-4%
<b>Total Lleida</b>	<b>188.290</b>	<b>200.800</b>	<b>-6%</b>

Lleida, 17 juliol 2014

UE-Evolutiu

Espanya

Catalunya

Previsió 2014

Lleida

Girona

Catalunya

Campanya 2014





**afrucat**

Associació Empresarial  
de Fruita de Catalunya



Generalitat de Catalunya  
Departament d'Agricultura, Ramaderia,  
Pesca, Alimentació i Medi Natural

## Previsions de collita 2014

**GIRONA**

**-18%**

Tones

	Previsió coll. 2014	Producció 2013	Var(%) 2014/13
<b>GIRONA</b>			
- Blanquilla			
- Llimonera			
- Conference	2.440	2.870	-15%
- Ercolini			
- William's i Barlet	300	400	-25%
- Altres tardor (Abate Fetel, General Leclerc,....)	3.050	3.808	-20%
<b>TOTAL</b>	<b>5.790</b>	<b>7.078</b>	<b>-18%</b>

Lleida, 17 juliol 2014



**afrucat**

Associació Empresarial  
de Fruita de Catalunya



Generalitat de Catalunya  
Departament d'Agricultura, Ramaderia,  
Pesca, Alimentació i Medi Natural

## Previsions de collita 2014

**CATALUNYA**

**-7%**

Tones

GRUP	Barcelona	Tarragona	Lleida	Girona	Previsió coll. 2014	Producció 2013	Var (%) 2014/13
UE-Evolutiu		130	150	17.600	17.880	20.310	-12%
Espanya			10	25.810	25.820	29.013	-11%
Catalunya		70	50	83.910	2.440	86.470	-3%
Previsió 2014		280	500	6.190	6.970	7.710	-10%
Lleida		150	700	54.780	3.350	58.980	-7%
Girona							
<b>TOTAL</b>	<b>630</b>	<b>1.410</b>	<b>188.290</b>	<b>5.790</b>	<b>196.120</b>	<b>210.132</b>	<b>-7%</b>

Catalunya

Lleida, 17 juliol 2014

Campanya 2014



**afrucat**

Associació Empresarial  
de Fruita de Catalunya



Generalitat de Catalunya  
**Departament d'Agricultura, Ramaderia,  
Pesca, Alimentació i Medi Natural**

# **Previsions de Pera Catalunya 2014**