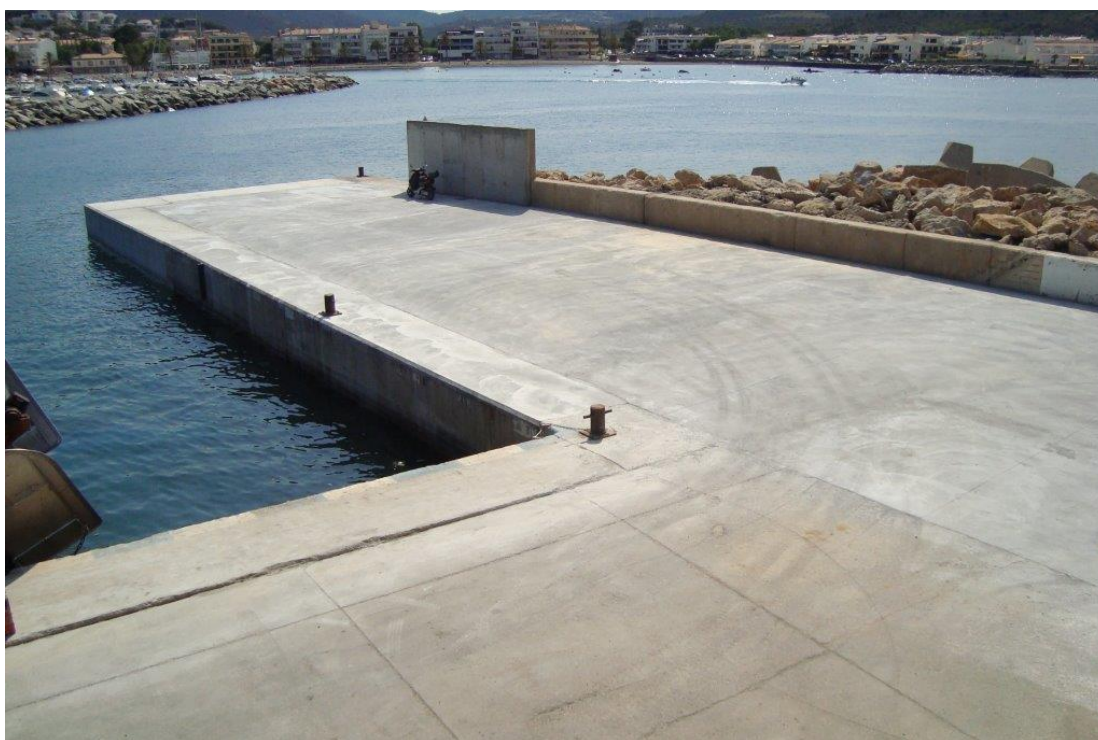


S'adequa el moll de l'antiga benzinera al port de Llançà per millorar el servei als pescadors

- Ports remodela el moll de l'antiga benzinera del port de Llançà per tal de millorar la funcionalitat de la instal·lació i facilitar l'amarratge a embarcacions pesqueres, amb una inversió de 180.000 euros



L'actuació ha suposat la reparació de la banqueta de l'escullera i del moll de l'antiga benzinera situat al dic d'abric. L'objectiu ha estat millorar l'operativitat del port, reduir l'agitació interior a la dàrsena pesquera i donar major línia de moll per a l'atrac dels vaixells pesquers.

El moll remodelat té una longitud de 33 metres i una amplada de 12,5 metres. Les obres executades han consistit amb la reparació de la infraestructura, afectada pels temporals, la col·locació de nova escullera i blocs de formigó, la pavimentació del moll i la instal·lació de norais nous.

El projecte en què s'han invertit 180.000 euros està inclòs en el Pla d'inversions 2014-2017 de Ports de la Generalitat. Aquest Pla preveu una inversió publicoprivada de 95 MEUR a realitzar en quatre anys entre les 26 instal·lacions gestionades per Ports que van de Llançà a les Cases d'Alcanar.

Els objectius estratègics del Pla d'inversions són l'optimització de les instal·lacions portuàries, la modernització de les infraestructures, la millora dels serveis, la integració dels ports en els seus municipis i el foment de la sostenibilitat. El Pla reforça el paper dels ports com a motors econòmics que generen activitat i ocupació i creen riquesa en el conjunt del territori.

6 d'agost de 2014