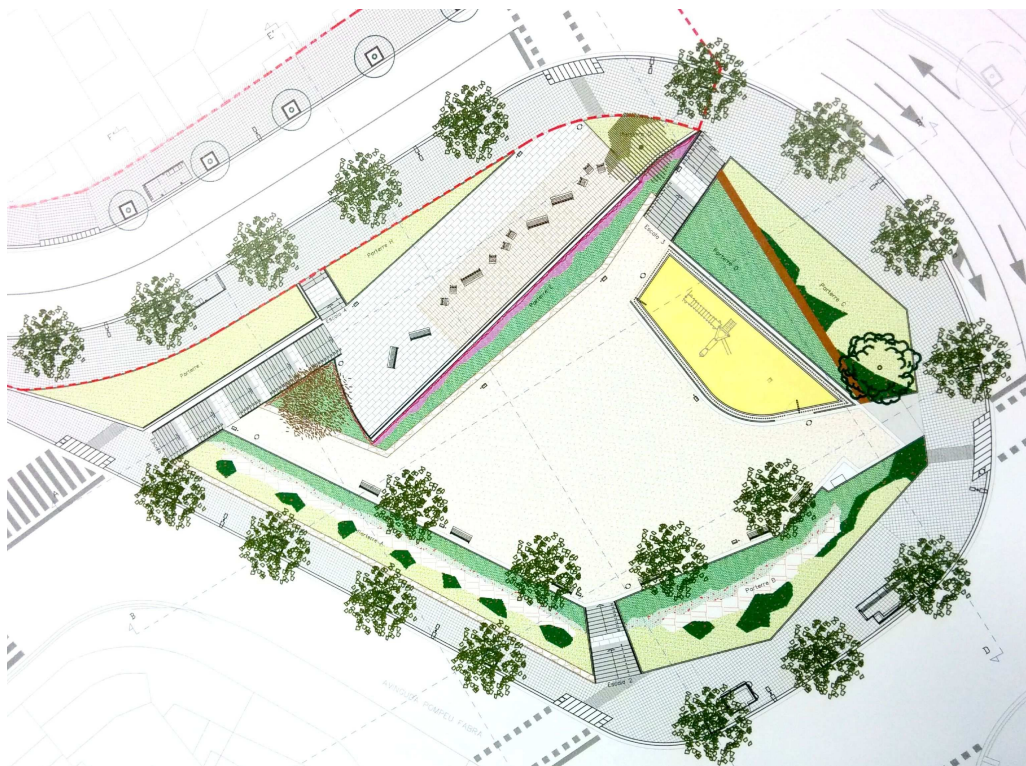


Territori i Sostenibilitat adjudica les obres de reurbanització de la plaça Sanllehy

- Els treballs s'han adjudicat per un import d'1,9 MEUR i començaran l'octubre vinent, amb un termini d'execució de nou mesos
- L'actuació permetrà recuperar l'espai públic de la plaça afectat per les obres de l'L9 i ampliar el carrer Ramiro de Maetzu

El Departament de Territori i Sostenibilitat ha adjudicat, per un import d'1,9 MEUR, les obres de reurbanització de l'entorn de la plaça Sanllehy, afectat per les obres de l'L9 al tram central. Aquesta actuació té com a objectius principals restaurar i millorar la mobilitat de vianants i vehicles, alhora que recuperar al màxim possible l'espai públic de la plaça. Els treballs començaran l'octubre que ve i tindran un termini d'execució de nou mesos.

Les obres inclouran la cobertura del pou de l'estació, la urbanització de la plaça i la millora de la mobilitat de vianants i vehicles mitjançant l'ampliació del carrer Ramiro de Maetzu. Com a actuació prèvia, cal recordar que l'any passat es va retirar la gran grua d'obres de la plaça.



■ **Comunicat de premsa** ■

En total, ara s'actuarà en una superfície de més de 3.000 metres quadrats, aproximadament la meitat dels quals corresponen a la cobertura del pou. Els treballs que es duran a terme, principalment, són:

- **Cobertura del pou de les obres de l'L9:** S'executaran diverses plataformes de formigó per a cobrir els diferents nivells de la plaça –la plaça Sanllehy es caracteritza per tenir un desnivell pronunciat, amb un màxim de nou metres– i de part de l'àmbit de l'obra de l'L9.
- **Configuració del carrer Ramiro de Maetzu:** El carrer passarà a comptar amb dos carrils per als vehicles –d'uns 6,5 metres d'amplada cadascun– i amb voreres més amples tant al costat mar com en el costat muntanya, en una configuració que ja serà definitiva.
- **Urbanització de l'entorn de la plaça:** Es formarà una vorera perimetral des de la qual es podrà accedir a l'interior de la plaça amb rampes i escales fixes. Es plantaran una vintena d'arbres al voltant de la plaça.
- **Urbanització de l'interior de la plaça:** Es crearà una àrea central amb sauló vorejada per parterres enjardinats. Així mateix, es preveu una zona de jocs infantils i una àrea singular pavimentada a la part més elevada de la plaça. Una pèrgola cobrirà part d'aquesta zona, que quedarà en balconada respecte de la resta de la plaça

Les obres adjudicades s'emmarquen en les actuacions consensuades entre la Generalitat i l'Ajuntament de Barcelona per arranjar l'entorn de la plaça Sanllehy i altres espais afectats pel replantejament de l'execució dels treballs de l'L9, ara concentrats en la posada en funcionament del ramal cap a l'Aeroport. En aquest sentit, s'han reurbanitzat les places de Maragall i de Joaquim Folguera (estacions de Maragall i Putxet) i s'ha arranjat l'entorn de Sarrià i Mandri.

6 d'agost de 2014