



■ Comunicat de premsa ■

Els embassaments de les conques internes se situen, a principis de novembre, al 83% de la seva capacitat, 3 punts més que fa un any

- **Aquest volum, no obstant, és lleugerament inferior al registrat fa un mes, quan les reserves estaven al 85% i amb prop de 592 hm³ emmagatzemats**
- **Sant Ponç (96% i 23 hm³), Susqueda (92% i 211 hm³) i Foix (100% i 3 hm³) són els embassaments més plens**
- **Boadella, Siurana i Riudecanyes no han registrat pràcticament variació en els darrers 30 dies**



Els embassaments de les conques internes catalanes estan avui al 83% de la seva capacitat (578 hm³), 3 punts més que fa un any (80% i 555 hm³ emmagatzemats), segons dades de l'Agència Catalana de l'Aigua. Aquest volum, no obstant, és lleugerament inferior al registrat fa un mes, quan les reserves estaven al 85% i amb prop de 592 hm³ emmagatzemats.

■ **Comunicat de premsa** ■

El sistema Ter-Llobregat se situa a prop del 87% de la seva capacitat (531 hm³), 5 punts més que fa un any, quan emmagatzemava 501 hm³ (82%). Sant Ponç (96% i 23 hm³), Susqueda (92% i 214 hm³) i Foix (100% i 3 hm³) són els embassaments més plens, tot i que la resta, a excepció de Sau, Boadella i Riudecanyes, se situen per sobre del 80%.

L'embassament de Boadella es troba al voltant del 52% de la seva capacitat (31 hm³), un nivell similar al registrat fa un mes, però 9 punts i 6 hm³ menys que fa un any. D'altra banda, els pantans de Siurana i Riudecanyes se situen al 86 i 24%, respectivament, uns nivells molt similars als registrats fa un mes.

Amb aquest nivell de reserves als embassaments es garanteixen totes les demandes ordinàries per a un període aproximat de 16 mesos, però cal continuar amb ús eficient de l'aigua i mantenint l'estalvi assolit fins a la data.

L'altre funció dels embassaments: laminació d'avingudes

Aquesta situació atípica de reserves elevades a inici de la tardor coincideix amb el període en el que tradicionalment es presenten episodis de pluja intensa, amb aportacions importants d'aigua des de capçalera fins als embassaments.

Cal tenir en compte que aquest tipus d'infraestructures tenen una doble funció: emmagatzemar reserves per garantir les demandes d'aigua (abastament, reg i usos ambientals, entre d'altres) i laminar les avingudes d'aigua en cas de pluges intenses a les capçaleres, minimitzant així possibles afectacions aigües avall.

La reducció de volums embassats d'aquests mesos correspon a l'alliberament d'espai als embassaments per tenir major capacitat de laminació d'avingudes en els mesos de tardor.

En aquest sentit, mentre es mantingui aquesta situació, els tècnics de l'Agència Catalana de l'Aigua realitzaran una contínua vigilància en l'evolució de les condicions meteorològiques, d'acord amb les previsions de l'Servei Meteorològic de Catalunya, vetllant per la detecció anticipada de situacions de potencial risc que motivin la necessitat de procedir a un desembassament preventiu de les preses d'aquestes conques, generant així un resguard extra per a la laminació de l'avinguda.

D'aquesta manera es compatibilitzarà la doble funció de les preses, com a reserva de recursos i com a element de protecció dels bens i persones ubicades aigua avall davant de possibles riudes.



■ Comunicat de premsa ■

Evolució embassaments conques internes. Període 2013-14

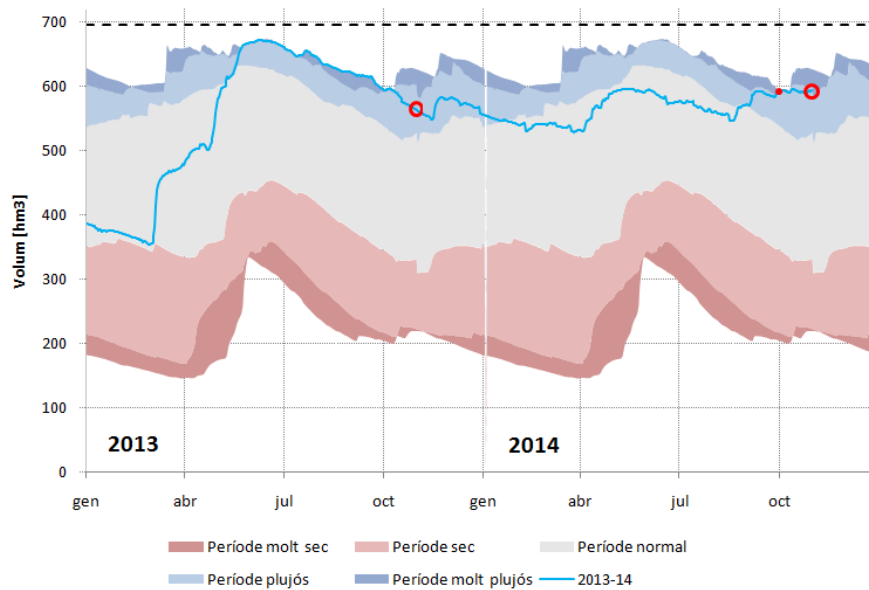


Agència Catalana
 de l'Aigua

Evolució bianual dels l'embassaments de conques internes

Classificació per períodes:

molt plujós (>95%), plujós (>75%), normal (75%-25%), sec (<25%) i molt sec (<5%)



Evolució sistema Ter-Llobregat. Anys 2013-14

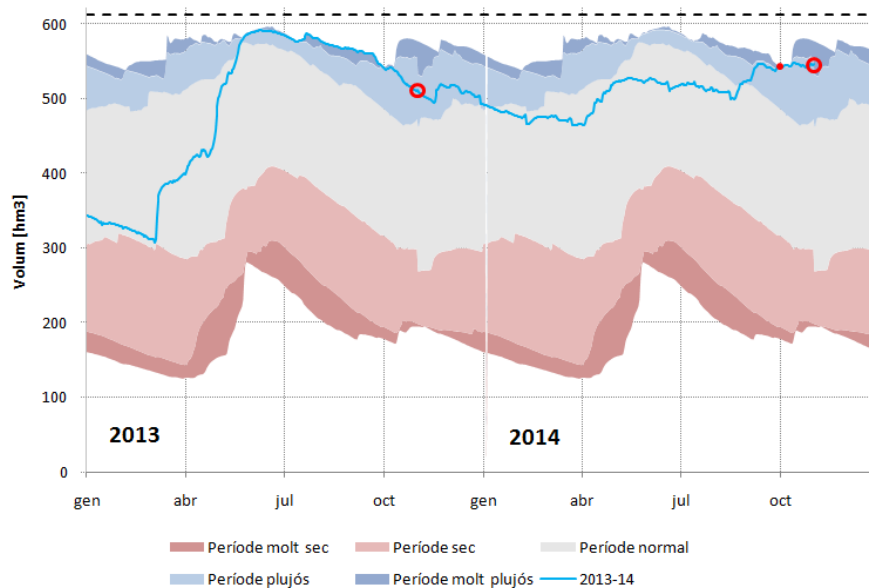


Agència Catalana
 de l'Aigua

Evolució bianual dels embassaments del Ter-Llobregat

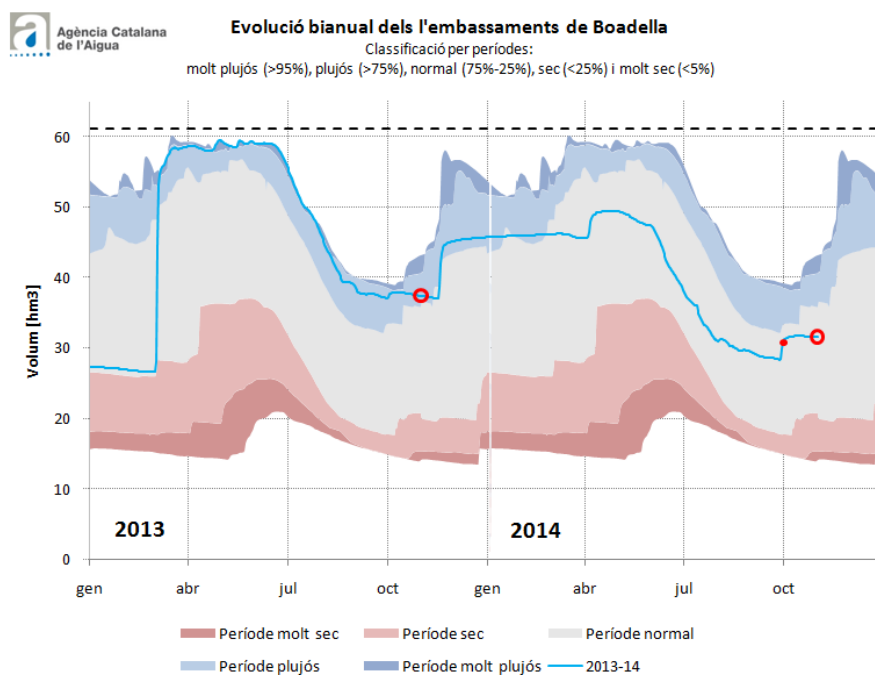
Classificació per períodes:

molt plujós (>95%), plujós (>75%), normal (75%-25%), sec (<25%) i molt sec (<5%)

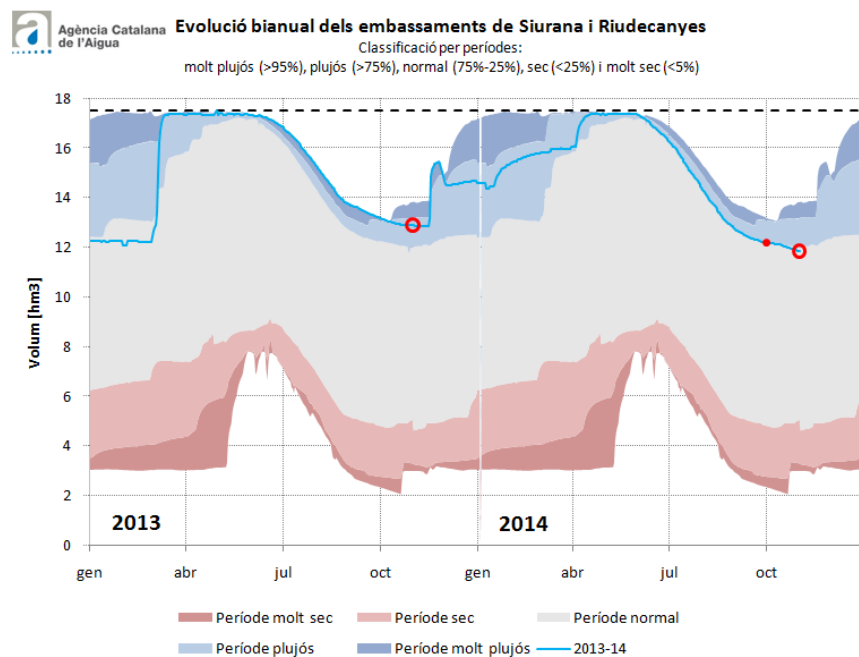


■ Comunicat de premsa ■

Evolució embassament Boadella. Període 2013-2014



Evolució sistema Siurana-Riudecanyes. Anys 2013-14



10 de novembre de 2014