

**PROGRAMA PER FOMENTAR L'ÚS
I EL CONEIXEMENT
DEL PATRIMONI CATALÀ**





**PATRIMONI
EN ACCIÓ**

PROGRAMA PER FOMENTAR L'ÚS
I EL CONEIXEMENT
DEL PATRIMONI CATALÀ

Índex

1.	Introducció	3
2.	Patrimoni en acció. Programa per fomentar l'ús i el coneixement del patrimoni català	4
3.	Patrimoni en acció. Els espais i les actuacions	7
1.	Ciutat ibèrica d'Ullastret	9
2.	Ciutat grecoromana d'Empúries	13
3.	Conjunt monumental de Sant Pere de Rodes	18
4.	Castell de Miravet	22
5.	Cartoixa d'Escaladei	25
6.	Monestir reial de Vallbona de les Monges	28
4.	Inversió en xifres	32



PATRIMONI EN ACCIÓ

PROGRAMA PER FOMENTAR L'ÚS
I EL CONEIXEMENT
DEL PATRIMONI CATALÀ

Introducció

Durant molts anys el Govern de la Generalitat ha vetllat per la conservació, la protecció, la investigació i la divulgació del patrimoni cultural català. Ara fa més de 32 anys que s'intervé de forma ininterrompuda en el patrimoni cultural del país:

- ❑ més de 1.600 subvencions, per conservació i restauració
- ❑ 800 restauracions
- ❑ 650 actuacions en el marc del programa 1% cultural

En els últims anys cal destacar molt especialment els acords de col·laboració entre el Departament de Cultura i l'Obra Social "la Caixa" per al desenvolupament de programes de restauració i millora d'una part molt important del nostre patrimoni dirigits a posar en valor i adequar monuments catalans de notable interès arquitectònic i artístic:

CELLERS

- ❑ 8 intervencions
- ❑ 3,6 milions d'euros

ROMÀNIC OBERT

- ❑ 77 intervencions
- ❑ 18,2 milions d'euros



**PATRIMONI
EN ACCIÓ**

PROGRAMA PER FOMENTAR L'ÚS
I EL CONEIXEMENT
DEL PATRIMONI CATALÀ

Patrimoni en acció

Programa per fomentar l'ús i el coneixement del patrimoni català

Per poder fer visible l'immens patrimoni cultural de Catalunya, el Departament de Cultura i l'Obra Social "la Caixa" continuen treballant junts per oferir als ciutadans una millora en l'estat de conservació del patrimoni cultural i una forma diferent de veure'l i viure'l amb la incorporació de nous serveis

L'acord neix amb l'objectiu d'incrementar l'ús social, el coneixement i la valoració que fem del nostre propi patrimoni, i es concreta en el programa:

PATRIMONI EN ACCIÓ

PROGRAMA PER FOMENTAR L'ÚS
I EL CONEIXEMENT DEL PATRIMONI CATALÀ

- ❑ Les actuacions del programa **Patrimoni en acció** s'inscriuen en la voluntat de la Generalitat de Catalunya i de l'Obra Social "la Caixa" de cooperar en la realització conjunta d'iniciatives d'interès social i cultural, mitjançant un conveni anual. En aquest cas, s'emmarca, doncs, en la línia d'actuació conjunta dirigida a posar en valor i rehabilitar monuments catalans de notable interès arquitectònic i artístic.
- ❑ Les accions del programa s'alineen amb les mesures plantejades en el projecte de funcionament de l'Agència Catalana del Patrimoni Cultural del Departament de Cultura.
- ❑ La inversió econòmica del programa, assumida per l'Obra Social "la Caixa" és d'1,9 milions d'euros.



**PATRIMONI
EN ACCIÓ**

PROGRAMA PER FOMENTAR L'ÚS
I EL CONEIXEMENT
DEL PATRIMONI CATALÀ

Patrimoni en acció Programa per fomentar l'ús i el coneixement del patrimoni català

El desplegament del programa Patrimoni *en acció* suposa un impacte favorable al conjunt de la comunitat i del territori. Treballarà per fer accessible el patrimoni cultural català al màxim nombre possible de persones, tot facilitant les eines que millor ajudin a la seva comprensió i gaudi. Els principals objectius del programa són:

1. Incrementar l'ús i el coneixement dels elements del patrimoni entre la comunitat i el territori per tal d'augmentar progressivament durant els propers 5 anys fins a un 30% el número de visitants.
2. Incrementar la diversitat de públics en els conjunts monumentals
3. Incrementar el grau de satisfacció dels usuaris
4. Vincular el programa a estratègies de desenvolupament territorial i econòmic
5. Millorar la gestió i els serveis dels recursos patrimonials seleccionats





**PATRIMONI
EN ACCIÓ**

PROGRAMA PER FOMENTAR L'ÚS
I EL CONEIXEMENT
DEL PATRIMONI CATALÀ

Programa per fomentar l'ús i el coneixement del patrimoni català

Patrimoni en acció

Les línies conceptuais que marquen el programa **Patrimoni en acció** són la construcció d'un relat actual, modern, transparent i atractiu que arribi a més i diversos públics, i la construcció d'experiències que ofereixin coneixement i entreteniment al visitant. S'actuarà en dos aspectes clau:



La interpretació

Difondrem un relat històric i artístic integral, atractiu i lúdic, que respondrà a la significació històrica i simbòlica de cadascun dels monuments i jaciments. Cada un tindrà un argument que potenciarà allò que el fa únic i el singularitza. La suma de tots ells constituirà el nostre relat comú. Utilitzarem recursos interpretatius innovadors, que aprofitin l'oportunitat que dóna la barreja de disciplines. Propiciarem els moments sorpresa, els instants màgics, les coses per recordar i compartir.

Els serveis al visitant

Els monuments disposaran d'espais d'acollida i atenció al visitant, d'espais de gastronomia amb productes de proximitat, d'àrees de picnic, de zones d'esbarjo tematitzades, de botigues especialitzades amb allò que té el territori, de jardins i espais d'ombra. Aquests serveis complementaris seran ingredients imprescindibles per tal d'aconseguir l'excel·lència de la visita i generar la màxima satisfacció dels visitants, alhora que constituïran noves fonts d'ingressos que revertiran en el mateix patrimoni.



**PATRIMONI
EN ACCIÓ**

PROGRAMA PER FOMENTAR L'ÚS
I EL CONEIXEMENT
DEL PATRIMONI CATALÀ

Patrimoni en acció Els espais i les actuacions

El programa **Patrimoni en acció** actua en una primera fase en **sis recursos patrimonials de primer ordre** :



Ciutat ibèrica d'Ullastret



Ciutat grecoromana d'Empúries



**Conjunt Monumental de
Sant Pere de Rodes**



Castell de Miravet



**Monestir reial de
Vallbona de les Monges**



Cartoixa d'Escaladei



PATRIMONI EN ACCIÓ

PROGRAMA PER FOMENTAR L'ÚS
I EL CONEIXEMENT
DEL PATRIMONI CATALÀ

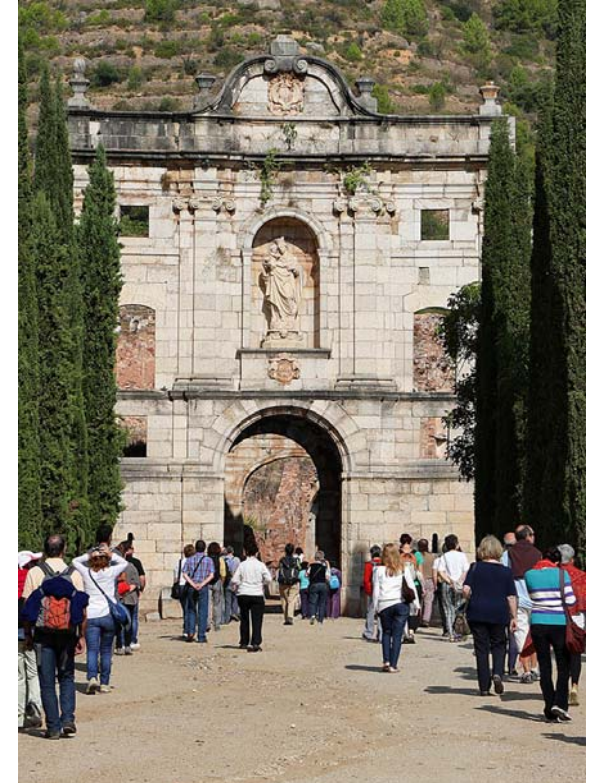
Patrimoni en acció Els espais i les actuacions

Els sis conjunts monumentals **configuren una lectura històrica i artística: des dels primers pobladors fins a l'època moderna**, tot passant per alguns conjunts claus per entendre la Catalunya comtal i la Catalunya reial.

Tots aquests elements patrimonials **aglutinen els valors de Catalunya, de la seva història i cultura**. Amb el programa **Patrimoni en acció** mostraran, a més, el talent creatiu i emprenedor que ens defineix com a societat.

Els **critèris** per seleccionar aquests sis conjunts monumentals són:

- l'impacte de visibilitat i major nombre de visitant
- la seva qualitat arquitectònica i artística
- la seva significació històrica
- les possibilitats que ens ofereix la ubicació en uns esplèndids entorns naturals i paisatgístics





PATRIMONI
EN ACCIÓ

PROGRAMA PER FOMENTAR L'ÚS
I EL CONEIXEMENT
DEL PATRIMONI CATALÀ

Ciutat ibèrica d'ULLASTRET **1**





PATRIMONI EN ACCIÓ

PROGRAMA PER FOMENTAR L'ÚS
I EL CONEIXEMENT
DEL PATRIMONI CATALÀ

Ciutat ibèrica d'ULLASTRET

Relat

Un recinte fortificat amb una espectacular muralla dona la benvinguda a Ullastret, la millor i més gran ciutat ibèrica de Catalunya. Situada en el paisatge suau i tranquil de l'Empordà, el jaciment arqueològic depara sorpreses permanents. La darrera: la troballa de cranis humans utilitzats amb finalitats rituals, dos d'ells enclavats. Trofeus de guerra que els ibers exhibien en llocs públics de la ciutat.

Experiència

Adequació d'un espai d'acollida, just a l'entrada del jaciment, amb elements d'interpretació tecnològica, zona de pícnic i àrea infantil.

Visitants

30.000 visitant/any





**PATRIMONI
EN ACCIÓ**

PROGRAMA PER FOMENTAR L'ÚS
I EL CONEIXEMENT
DEL PATRIMONI CATALÀ

Ciutat ibèrica d'ULLASTRET

DESCOBERTA DE LA MURALLA I PROJECTE D'ADEQUACIÓ DE L'ESPAI D'ACOLLIDA

- ❑ **Inversió: 15.000,- €**
- ❑ **Calendari d'execució: Juliol de 2015**

Les campanyes d'excavacions del 2013 a Ullastret van exhumar nous coneixements sobre la muralla del Puig de Sant Andreu i el seu fossar. Per posar valor aquest element, el Departament de Cultura adquirirà uns terrenys limítrofes que canviaran tota la primera visió d'entrada a la ciutat ibèrica. La nova imatge que tindrà el visitant en arribar al jaciment serà la imponent muralla amb el fossar, que s'excavarà durant el 2015. Aquesta intervenció recupera, a més, l'antic camí d'Empúries. Aquesta actuació comporta la remodelació de tota la zona d'accès i d'acollida: es crearà un nou espai d'interpretació i de benvinguda, un nou enjardinament i un espai tematitzat per a grups escolars i famílies.

RECONSTITUCIÓ VIRTUAL DE LA CIUTAT

- ❑ **Inversió: 50.000,- €**
- ❑ **Calendari d'execució: Setembre de 2015**

La recerca desenvolupada durant els darrers anys a la ciutat ibèrica d'Ullastret ha permès avançar de manera exponencial en el coneixement de la seva estructura arquitectònica, urbana i periurbana, sent especialment interessants les aportacions i el resultat de les prospeccions geofísiques multisistema. Aquestes dades, juntament amb la base de coneixements precedents, ens permeten avui en dia plantejar una restitució virtual bastant aproximada a la realitat utilitzant tecnologia 3D que permeti al visitant tenir una visió global i de conjunt d'aquest important nucli iber. D'aquesta manera facilitarem al gran públic la llegibilitat i la comprensió de com era la ciutat ibèrica.



**PATRIMONI
EN ACCIÓ**

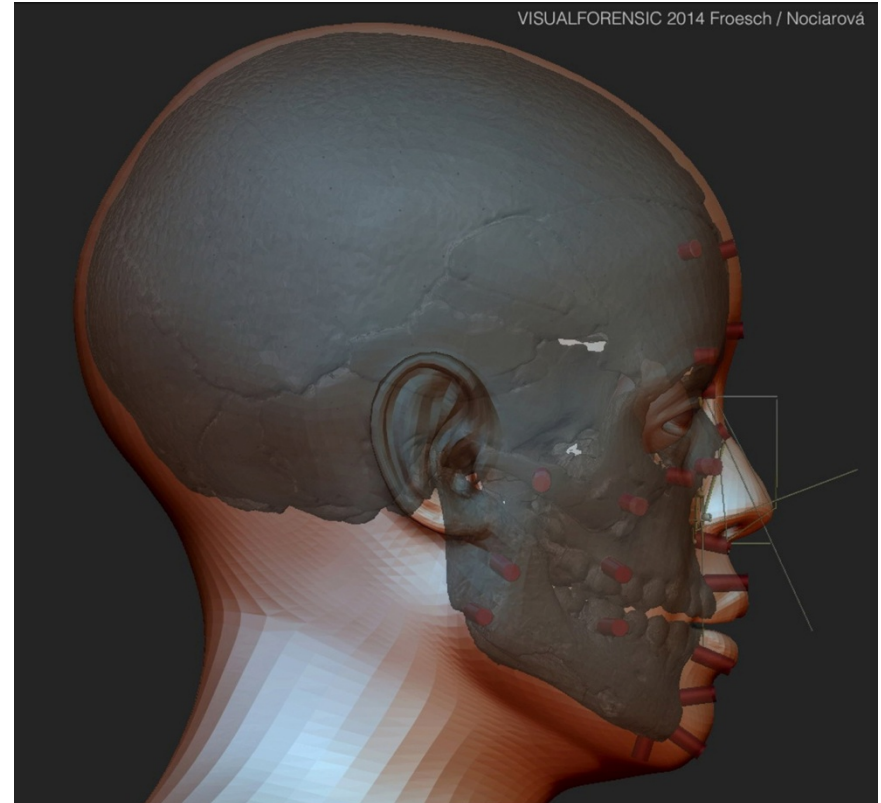
PROGRAMA PER FOMENTAR L'ÚS
I EL CONEIXEMENT
DEL PATRIMONI CATALÀ

Ciutat ibèrica d'ULLASTRET

AUDIOVISUAL DE CARACTERITZACIÓ DELS IBERS

- ❑ **Inversió: 25.000,- €**
- ❑ **Calendari d'execució: Desembre de 2014**

L'any 2012, en el decurs d'una campanya d'excavacions al Puig de Sant Andreu d'Ullastret, els fragments cranials van ser localitzats en un tram d'un dels carrers principals de la ciutat ibèrica i han estat objecte de diversos estudis i anàlisis científiques amb l'objectiu d'avançar en el coneixement de la societat ibera del nord-est peninsular. Tot l'estudi dut a terme durant els darrers dos anys ha permès reconstruir facialment el rostre d'un dels personatges. La realització d'un audiovisual sobre la reconstrucció facial en 3D suposa un canvi molt important tan a nivell científic com a nivell divulgatiu, oferint noves eines d'interpretació de la cultura ibera.





PATRIMONI
EN ACCIÓ

PROGRAMA PER FOMENTAR L'ÚS
I EL CONEIXEMENT
DEL PATRIMONI CATALÀ

Ciutat grecoromana D'EMPÚRIES **2**





PATRIMONI EN ACCIÓ

PROGRAMA PER FOMENTAR L'ÚS
I EL CONEIXEMENT
DEL PATRIMONI CATALÀ

Ciutat grecoromana D'EMPÚRIES

Relat

Un dels escenaris més importants de la història de Catalunya, porta d'entrada de les civilitzacions grega i romana a la península Ibèrica. Un testimoni excepcional de les arrels clàssiques de la nostra cultura. Història i platja, cultura i natura, davant de la badia de Roses. Empúries és l'essència de la Mediterrània, el gran conjunt arqueològic de la Costa Brava.

Experiència

Implementació de nous espais i serveis pensats per respondre a les necessitats i expectatives dels públics.

Visitants

150.000 visitants/any





**PATRIMONI
EN ACCIÓ**

PROGRAMA PER FOMENTAR L'ÚS
I EL CONEIXEMENT
DEL PATRIMONI CATALÀ

Ciutat grecoromana D'EMPÚRIES

REFORMA DE LA STOA

- ❑ **Inversió: 538.200,- €**
- ❑ **Calendari d'execució: Juny de 2015**

Juntament amb l'actuació del criptopòrtic, la reforma de l'stoa de la ciutat grega d'Empúries és una de les actuacions més destacades i necessàries per millorar la interpretació del jaciment. La finalitat de l'adequació de l'edifici de la stoa, respon a la continuïtat del projecte de restauració iniciat durant el 2013. Es consolidaran les parets de l'edifici i es pujarà el nivell del terra de manera que es pugui visualitzar l'edifici i permeti entrar a la stoa. El projecte inclou la instal·lació d'una senyalització amb plafons que explicaran la importància i la funció d'aquest edifici en la vida pública dels grecs. La stoa es troba en plena àgora, un element molt important de l'urbanisme grec que actualment és difícil d'interpretar.

S'aprofitarà la intervenció per pavimentar la superfície de l'àgora i dos dels carrers principals de la ciutat grega d'Empòrion, fet que millorarà a la circulació dels visitants.

REFORMA DEL CRIPTOPÒRTIC DE LA CASA I

- ❑ **Inversió: 629.036,- €**
- ❑ **Calendari d'execució: Juliol de 2015**

La casa núm. 1 de la ciutat romana d'Empúries és una de les millors conservades de totes les cases conegudes (només s'ha excavat un 15% de la ciutat). Va ser restaurada a mitjans del segle XX i té moltes patologies (formigons malalts) i adequacions inapropiades, que fan que actualment el criptopòrtic (galeria subterrània) estigui tancat al públic, sobretot per problemes de seguretat. L'any 2011 es va dur a terme una nova restauració de l'element patrimonial.

El projecte del criptopòrtic inclou la rehabilitació arquitectònica de la galeria subterrània: es reforçarà el sostre i s'impermeabilitzarà per poder obrir a la visita pública. El criptopòrtic feia la funció de magatzem de la casa. Allà s'emmagatzemaven àmfores i productes alimentaris com el vi i l'oli. La incorporació a l'espai d'objectes de l'època ajudarà a interpretar i comprendre millor aquesta funció en la casa romana. L'actuació inclou també l'enjardinament dels patis de la casa, contribuint així a crear una nova imatge de la ciutat romana d'Empúries.



**PATRIMONI
EN ACCIÓ**

PROGRAMA PER FOMENTAR L'ÚS
I EL CONEIXEMENT
DEL PATRIMONI CATALÀ

Ciutat grecoromana D'EMPÚRIES

RESTAURACIÓ DELS MOSAICS GRECS

- ❑ **Inversió:** 21.523,- €
- ❑ **Calendari d'execució:** Juny de 2015

Durant els darrers tres anys i arrel d'un informe preceptiu sobre l'estat de conservació dels mosaics i paviments romans de la ciutat, s'han realitzat diverses restauracions. Restava pendent la restauració dels mosaics de la part grega del jaciment.

L'actuació, per tant, es centra en la restauració dels dos mosaics grecs de la zona dels temples de la ciutat d'Empòrion que estaven molt malmesos: el paviment del temple d'Esculapi i el paviment d'un temple bessó del qual desconeixem a quina divinitat estava dedicat. La restauració inclou la neteja, la integració i consolidació dels materials que en alguns punts estaven completament perduts.





**PATRIMONI
EN ACCIÓ**

PROGRAMA PER FOMENTAR L'ÚS
I EL CONEIXEMENT
DEL PATRIMONI CATALÀ

Ciutat grecoromana D'EMPÚRIES

PROJECTE MUSEOGRÀFIC AMB LES DARRERES DECOBERTES DEL JACIMENT

- ❑ **Inversió: 31.780,- €**
- ❑ **Calendari d'execució: Juliol de 2015**

L'any 1992 i en motiu dels JJOO de Barcelona, la Diputació de Barcelona, aleshores titular del Conjunt monumental d'Empúries, va iniciar importants canvis en aquest conjunt patrimonial. Posteriorment, es van dur a terme diverses millores arran del centenari de les excavacions d'Empúries: trasllat de l'escultura original grega del deu Esculapi (fins aleshores dipositada al MAC Barcelona) i construcció d'un nou espai d'atenció als visitants, amb un nou espai per a un nou audiovisual. Ara és el moment de reinterpretar el jaciment i incorporar un nou relat fruit de les darreres excavacions. Per dur a terme la construcció del nou relat es realitzarà un gran audiovisual de referència i un projecte museològic que ha de servir per incorporar en el discurs museístic nous elements museogràfics que millorin l'experiència de la visita i descobreixin la importància d'Empúries.

ADEQUACIÓ DE LA SALA POLIVALENT

- ❑ **Inversió: 131.000,- €**
- ❑ **Calendari d'execució: Maig de 2015**

Des de fa anys, Empúries organitza cada estiu una programació expositiva temporal en col·laboració amb l'Ajuntament de l'Escala. Fins ara, les exposicions han tingut lloc en espais pocs adequats i amb condicions poc òptimes. Gràcies a la redistribució dels espais i la realització de nous magatzems, duta a terme en els darrers anys, es pot habilitar una nova sala polivalent de 250 metres quadrats que permetrà programar activitats culturals i científiques i exposicions de qualitat, alhora que permetrà una millor atenció al públic escolar. Recordem que Empúries és un punt de retrobada de molts turistes catalans i francòfons durant els mesos d'estiu, un públic que cal fidelitzar a través d'una programació cultural de qualitat.



PATRIMONI
EN ACCIÓ

PROGRAMA PER FOMENTAR L'ÚS
I EL CONEIXEMENT
DEL PATRIMONI CATALÀ

Conjunt Monumental de Sant Pere de Rodes **3**





**PATRIMONI
EN ACCIÓ**

PROGRAMA PER FOMENTAR L'ÚS
I EL CONÈXEMENT
DEL PATRIMONI CATALÀ

Conjunt Monumental de Sant Pere de Rodes

Relat

El conjunt de Sant Pere de Rodes amb el poble de Santa Creu i el castell de Sant Salvador de Verdera, és un dels conjunts monumentals més interessants per conèixer el món medieval de Catalunya. Monestir, castell i poble o el que és el mateix, l'essència de la societat feudal. El monestir s'aixeca majestuós dominant la muntanya. Una visita imprescindible.

Experiència

Nou circuit integral de la visita a través de la implementació de diversos elements interpretatius i multimèdia.

Visitants

100.000 visitants/any





**PATRIMONI
EN ACCIÓ**

PROGRAMA PER FOMENTAR L'ÚS
I EL CONEIXEMENT
DEL PATRIMONI CATALÀ

Conjunt Monumental de Sant Pere de Rodes

SENYALITZACIÓ DEL CONJUNT MONUMENTAL DE SANT PERE DE RODES

- ❑ **Inversió: 125.100,- €**
- ❑ **Calendari d'execució: Maig de 2015**

Els Conjunt Monumental de Sant Pere de Rodes, format pel poble de Santa Creu, el Castell de Sant Salvador i el monestir de Sant Pere, constitueix un exemple únic a Catalunya de l'estructura del poblament medieval. El tractament de les tres localitzacions com un conjunt monumental en ell mateix permetrà superar el discurs fins ara vigent, centrat únicament en l'arquitectura i l'art romànic del monestir, per vertebrar un discurs més coherent: monestir, castell i poble (Sant Pere de Rodes, Sant Salvador i Santa Creu) o el que és el mateix: l'estructura de l'ordre de la societat feudal: *oratores, bellatores, laboratores*. Amb el doble objectiu de posar en valor la visita a tots tres elements patrimonials i millorar l'experiència dels visitants, és imprescindible portar a terme la senyalització de tot el Conjunt Monumental.

La senyalització es planteja en tres nivells i a quatre idiomes (català, castellà, anglès i francès):

1. senyalització de benvinguda i explicativa de l'oferta patrimonial
2. senyalització interpretativa dels elements més rellevants de cadascun dels tres monuments.
3. senyalització direccional que faciliti l'accés a Santa Creu i Sant Salvador.





**PATRIMONI
EN ACCIÓ**

PROGRAMA PER FOMENTAR L'ÚS
I EL CONEIXEMENT
DEL PATRIMONI CATALÀ

Conjunt Monumental de Sant Pere de Rodes

ADEQUACIÓ DE LA VISITA DEL POBLE DE SANTA CREU DE RODES

- ❑ **Inversió: 25.000,- €**
- ❑ **Calendari d'execució: Maig de 2015**

D'ençà l'any 2006, Santa Creu és un punt clau de la recerca al Conjunt monumental. La posada en valor de les restes arquitectòniques de Santa Creu, d'una entitat molt remarcable, juntament amb la socialització dels resultats de la recerca són objectius estratègics en la millora de l'oferta patrimonial del Conjunt monumental. Amb aquest objectiu, des de l'any 2012 s'obre al públic durant els mesos d'estiu i els caps de setmana l'església de Santa Helena i es programen de forma estable visites guiades al poble i església.

Per millorar la visita, el projecte d'adequació preveu actuacions encaminades a:

1. la delimitació física de l'accés a les cases i carrers
2. la protecció de les restes per a fer plenament compatible la seva conservació amb la visita pública
3. la millora de la comprensió per part dels visitants de les restes.

Aquest projecte, sumat al projecte de senyalització del Conjunt Monumental, permetrà consolidar la visita a Santa Creu com un dels grans actius de la visita.



PATRIMONI
EN ACCIÓ

PROGRAMA PER FOMENTAR L'ÚS
I EL CONEIXEMENT
DEL PATRIMONI CATALÀ

Castell de Miravet 4





PATRIMONI EN ACCIÓ

PROGRAMA PER FOMENTAR L'ÚS
I EL CONEIXEMENT
DEL PATRIMONI CATALÀ

Castell de Miravet

Relat

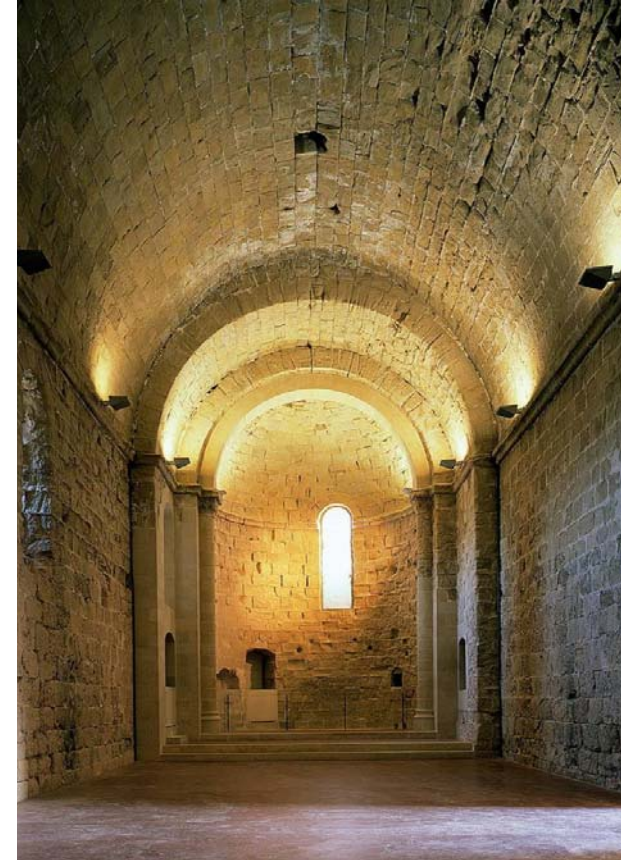
Aixecat sobre una roca, protegit pel riu Ebre i per muralles de 25 metres d'alçada, el Castell de Miravet va ser un dia un castell inexpugnable, l'emblema de l'ordre del Temple a les nostres terres. Avui dia, és un dels millors exemples d'arquitectura templera a Europa. Un paisatge espectacular i un episodi dramàtic: un setge que acaba amb la desaparició de l'ordre del Temple a la Corona d'Aragó.

Experiència

Un nou centre d'interpretació i una nova senyalització interpretativa del castell en múltiples idiomes.

Visitants

40.000 visitants/any





**PATRIMONI
EN ACCIÓ**

PROGRAMA PER FOMENTAR L'ÚS
I EL CONEIXEMENT
DEL PATRIMONI CATALÀ

Castell de Miravet

PROJECTE MUSEOGRÀFIC DEL CENTRE D'INTERPETACIÓ L'ORDE DEL TEMPLE A CATALUNYA

- ❑ **Inversió: 40.000,- €**
- ❑ **Calendari d'execució: Juny de 2015**

Miravet és un dels focus de turisme patrimonial de major entitat a les Terres de l'Ebre. Tanmateix, tot i l'entitat del Monument, la visita és actualment curta temporalment i deficitària a nivell de discurs, bàsicament per manca d'espais de museïtzació que permetin al visitant copsar la seva entitat històrica i patrimonial. Per tal de millora l'experiència de la visita és imprescindible dotar el monument de continguts museogràfics i una senyalització que permeti al visitant comprendre la significació i cadascun dels espais del monument. El projecte museogràfic que es redactarà té com un dels objectius principal implementar un centre d'interpretració de l'orde del Temple a Catalunya i explicar el paper central de la Comanda de Miravet i el pas a l'orde de l'Hospitaler.

SENYALITZACIÓ DEL CASTELL DE MIRAVET

- ❑ **Inversió: 33.115,- €**
- ❑ **Calendari d'execució: Juny de 2015**

La implementació del projecte de museïtzació del Castell de Miravet porta implícita, necessàriament, la senyalització direccional i interpretativa del Monument, elements bàsics de la visita. La nova senyalització interpretativa té com a objectiu fixar l'atenció en cadascun dels elements arquitectònics que es mostren en el recorregut de la visita i el seu context històric (des d'època ibèrica a la Guerra Civil espanyola), fent especial atenció a la seva funcionalitat. La implementació d'aquesta senyalització interpretativa, amb recursos de text en diversos idiomes i recreacions 3D, permetrà millorar l'experiència de la visita.



PATRIMONI
EN ACCIÓ

PROGRAMA PER FOMENTAR L'ÚS
I EL CONEIXEMENT
DEL PATRIMONI CATALÀ

Reial Monestir de Vallbona de les Monges 5





**PATRIMONI
EN ACCIÓ**

PROGRAMA PER FOMENTAR L'ÚS
I EL CONEIXEMENT
DEL PATRIMONI CATALÀ

Reial Monestir de Vallbona de les Monges

Relat

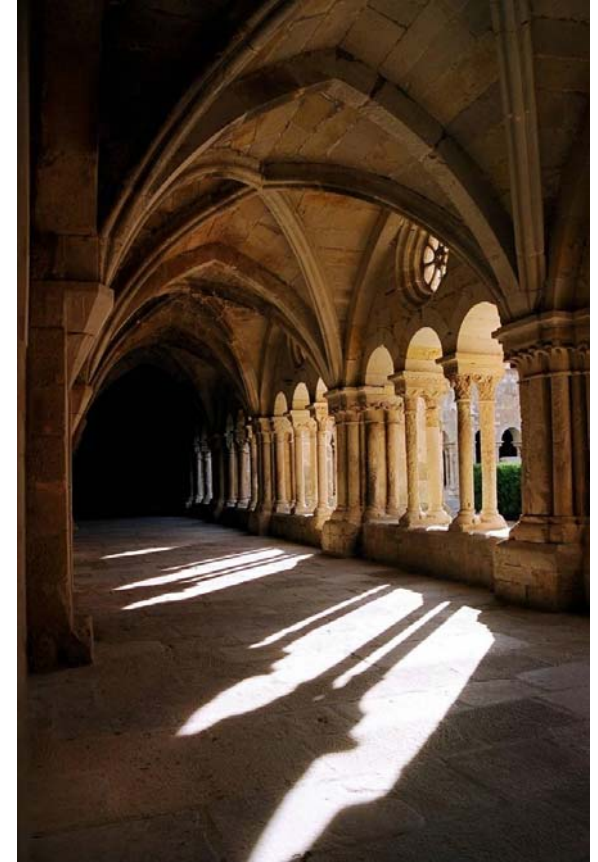
L'abadia cistercenca de Santa Maria de Vallbona és la més important de la branca femenina de l'ordre del Cister a Catalunya i té una continuïtat de vida religiosa sense excepció de més de 850 anys. És el tercer vèrtex d'un dels grans referents del turisme cultural: la Ruta del Cister. A Vallbona el pas de les hores es comparteix amb la comunitat i amb els cultes de la vida regular. És aquest valor femení el principal actiu que dóna singularitat al conjunt cenobític.

Experiència

Un nou espai d'acollida i una nova exposició sobre la vida monàstica femenina.

Visitants

17.000 visitants/any





**PATRIMONI
EN ACCIÓ**

PROGRAMA PER FOMENTAR L'ÚS
I EL CONEIXEMENT
DEL PATRIMONI CATALÀ

Reial Monestir de Vallbona de les Monges

ADEQUACIÓ DE L'ESPAI D'ACOLLIDA

- ❑ **Inversió: 50.000,- €**
- ❑ **Calendari d'execució: Desembre de 2014**

L'abadia cistercenca de Santa Maria de Vallbona, és la més important de la branca femenina de l'ordre del Cister a Catalunya i té una continuïtat de vida religiosa sense excepció de més de 850 anys. La visita a Vallbona es comparteix amb la comunitat i amb els cultes de la vida regular, junt amb la realitat de ser un lloc de testimoni viu i de ser lloc d'acollida. Per tal de fer-ho efectiu, s'actuarà en l'adequació de l'espai d'accés i recepció de visitants, en la senyalització d'informació i acollida, i en la definició d'un itinerari de visita que integri els espais interiors i exteriors.

PROJECTE MUSEOGRÀFIC "VIDA REGULAR I ESPIRITUALITAT FEMENINA"

- ✓ **Inversió: 45.000,- €**
- ✓ **Calendari d'execució: Juny de 2015**

L'abadia cistercenca de Vallbona està situada al municipi de Vallbona de les Monges a la comarca de l'Urgell, és el tercer vèrtex d'un dels grans referents del turisme cultural: la Ruta del Cister. Del triangle que formen les tres abadies de la Ruta, Vallbona és la que es troba en la pitjor situació, molt lluny de les altres dues, Poblet i Santes Creus, pel que fa a espais, temps i experiència de la visita, per tant, cal actuar de manera decisiva en la seva millora. Seria el valor femení el principal actiu que ha de donar singularitat al conjunt cenobític, es tracta de l'únic on hi viuen monges des de fa vuit segles, raó per a la qual es proposa una exposició permanent a la sala gòtica, avui en desús, sobre: viure en un convent i l'espiritualitat femenina, abans i ara.



PATRIMONI
EN ACCIÓ

PROGRAMA PER FOMENTAR L'ÚS
I EL CONEIXEMENT
DEL PATRIMONI CATALÀ

Cartoixa d'Escaladei 6





PATRIMONI EN ACCIÓ

PROGRAMA PER FOMENTAR L'ÚS
I EL CONEIXEMENT
DEL PATRIMONI CATALÀ

Cartoixa d'Escaladei

Relat

La primera cartoixa de la península Ibèrica i alhora una joia del Renaixement català. *Scala dei*, una escala que puja al cel, uns monjos que saben de vi. La porta d'entrada al Priorat amb antics camins, cellers, turons de ceps i pobles petits. La força del paisatge amb l'imponent Montserrat de fons és una perfecte síntesi de patrimoni i natura, de silenci i espiritualitat.

Experiència

Un nou projecte museològic que inclou la recreació del model de vida eremítica de l'orde dels cartoixans.

Visitants

30.000 visitants/any





**PATRIMONI
EN ACCIÓ**

PROGRAMA PER FOMENTAR L'ÚS
I EL CONEIXEMENT
DEL PATRIMONI CATALÀ

Cartoixa d'Escaladei

ADEQUACIÓ DE L'ESPAI D'ACOLLIDA

- ✓ **Inversió: 38.000,- €**
- ✓ **Calendari d'execució: Març de 2015**

L'important increment de visitants i activitats diverses que s'ha produït a la Cartoixa d'Escaladei arran de la restauració de la zona cenobítica el 2013 fa necessari i oportú la millora qualitativa de la zona d'ingrés i d'acollida. L'actuació que es proposa té com a objectiu millorar l'aspecte i les condicions ambientals de la zona d'aparcament i d'accés al monument i es concreta en tres accions principals:

- 1) implantació de senyalització interpretativa exterior
- 2) enjardinament amb espècies autòctones dels parterres de la zona d'accés.
- 3) finalització de les pèrgoles de l'aparcament

PROJECTE MUSEOGRÀFIC SOBRE LA CARTOIXA EN LA HISTÒRIA DEL PRIORAT I DEL CONREU DE LA VINYA

- ✓ **Inversió: 40.000,- €**
- ✓ **Calendari d'execució: Juny de 2015**

Les obres de restauració l'any 2013 de la zona cenobítica van permetre l'obertura al públic dels espais de vida comunitària dels monjos cartoixans, i per tant un salt qualitatiu en l'oferta de visita que s'ha traduït també en un augment significatiu de visitants. Tanmateix, el fet que la Cartoixa d'Escaladei sigui l'únic monestir cartoixà accessible al públic a Catalunya (les cartoixes en funcionament són d'estricta clausura), fa essencial dotar el monument d'una proposta museogràfica més àmplia que l'actual, que permeti traslladar al visitant la complexitat i singularitat de l'espiritualitat i de la vida cartoixana. A aquest discurs museogràfic essencial s'afegirà un discurs territorial, que permeti visualitzar la importància de la Cartoixa en la història del Priorat i del seu llegat, entre el que destaca, sense cap mena de dubte, el conreu de la vinya.



**PATRIMONI
EN ACCIÓ**

PROGRAMA PER FOMENTAR L'ÚS
I EL CONEIXEMENT
DEL PATRIMONI CATALÀ

Cartoixa d'Escaladei

ADEQUACIÓ DE LA CEL·LA C

- ✓ **Inversió: 126.000,- €**
- ✓ **Calendari d'execució: Juny de 2015**

L'any 1999 es va portar a terme a la Cartoixa d'Escaladei la restitució parcial i de la cel·la C (els cartoixans anomenen les cel·les alfabèticament). Aquesta actuació ha esdevingut fins a l'actualitat un recurs de primer ordre per tal de fer comprensible als visitants el model de vida dels monjos cartoixans. Tot i el seu gran valor educatiu, cal restituir parts molt essencials de l'espai de meditació i treball, com són el "Mirador", l'"Hort" i l'"Altell", per tal d'oferir una interpretació global i transmetre als visitants una completa percepció del model de vida eremítica del monjo cartoixà.





Ciutat ibèrica d'Ullastret	Descoberta de la muralla i adequació de l'espai d'acollida.....	15.000,- €
	Reconstitució virtual de la ciutat ibèrica	50.000,- €
	Audiovisual de caracterització dels ibers	25.000,- €
Ciutat grega i romana d'Empúries	Reforma de l'stoa	538.200,- €
	Reforma del criptopòrtic de la Casa I	629.036,- €
	Restauració dels mosaics grecs.....	21.523,- €
	Projecte museogràfic amb les darreres descobertes.....	31.780,- €
	Adequació de la sala polivalent	131.000,- €
Conjunt monumental de Sant Pere de Rodes	Senyalització del conjunt monumental	125.100,- €
	Adequació visita del poble de la Santa Creu	25.000,- €
Castell de Miravet	Projecte museogràfic "L'orde del Temple a Catalunya".....	40.000,- €
	Senyalització del monument	33.115,- €
Reial Monestir de Vallbona de les Monges	Adequació de l'espai d'acollida i senyalització	50.000,- €
	Projecte museogràfic "Vida regular i espiritualitat femenina"	45.000,- €
Cartoixa d'Escaladei	Adequació de l'espai d'acollida	38.000,- €
	Projecte museogràfic "La Cartoixa en la història del Priorat"	40.000,- €
	Adequació de la cel·la C	126.000,- €
Total inversió	1.963.754,- €

