

# OPTIMITZACIÓ DEL PROGRAMA DE CIRURGIA CARDÍACA L'HOSPITAL UNIVERSITARI DE BELLVITGE.

## IMPACTE A LA LLISTA D'ESPERA.

Francesc Esteve, Xènia Acebes, Xavier Corbella, Carlos Bartolomé, Berta Ortiga, Albert Miralles, Angel Cequier, Rafael Mañez, Antoni Sabaté

[f.esteve@bellvitgehospital.cat](mailto:f.esteve@bellvitgehospital.cat)

**Introducció:** Els programes de Cirurgia Cardíaca al costat dels de neurocirurgia complexa i oncològica, són molt sensibles a una correcta gestió clínica dels seus processos i a l'adequació dels recursos disponibles. L'accessibilitat de la població a les prestacions del sistema sanitari es posa de manifest, entre d'altres aspectes, en el temps de demora en rebre l'atenció i, en el cas concret de la cirurgia cardíaca, en la llista d'espera dels hospitals que inclouen aquesta prestació en la seva cartera de serveis.

### Objectius

#### PRINCIPAL

Disminuir el número i el temps de demora dels pacients en a la llista d'espera de Cirurgia Cardíaca Major de l'Hospital Universitari de Bellvitge mitjançant un conjunt d'intervencions múltiple.

#### SECUNDARI

Avaluar l'impacte de la intervenció en termes de qualitat i activitat dels pacients subsidiaris per Cirurgia Cardíaca Major de l'Hospital Universitari de Bellvitge.

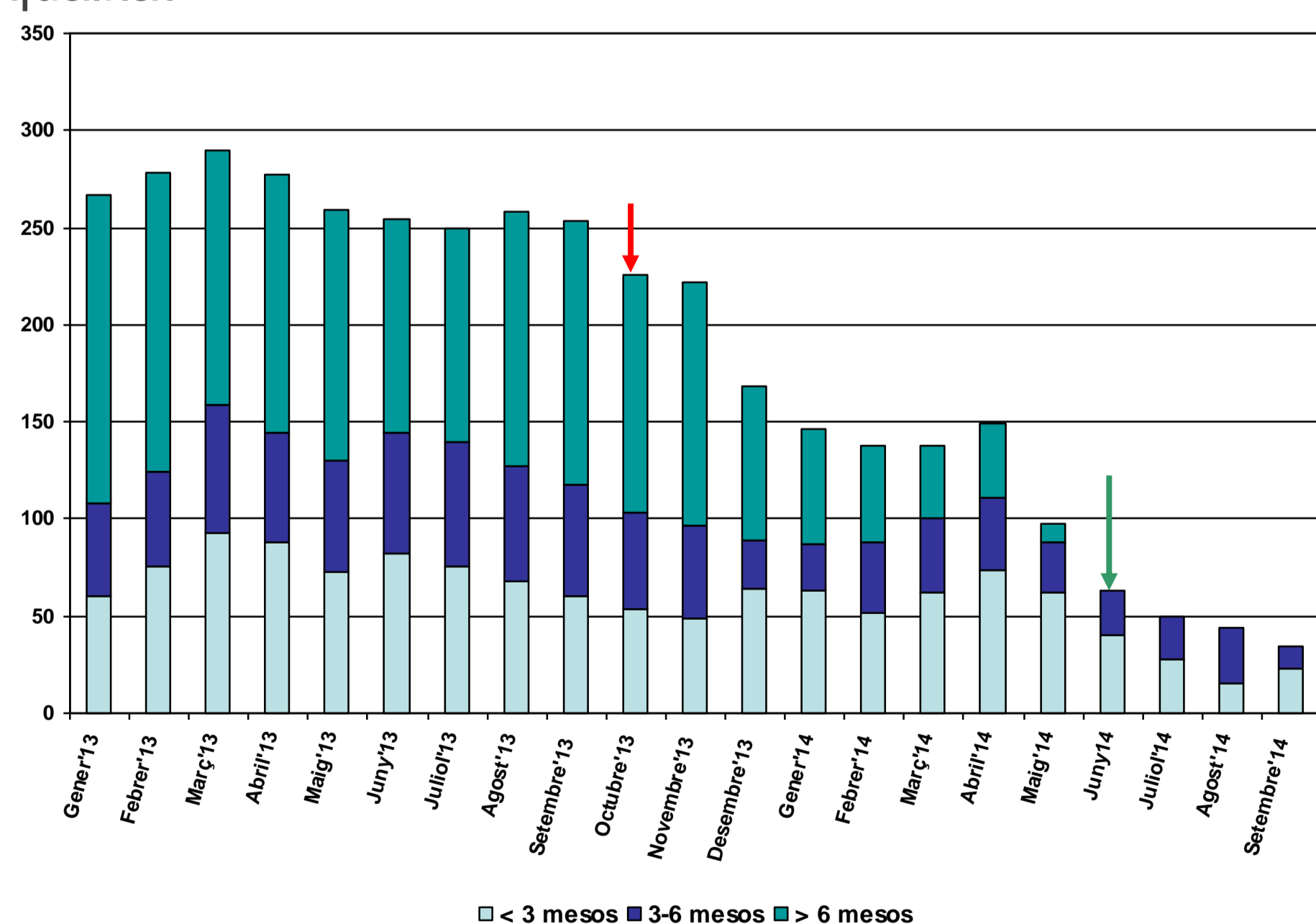
#### Material i mètodes

**POBLACIÓ:** Pacients candidats a Cirurgia Cardíaca Major de l'Hospital Universitari de Bellvitge (Octubre 2013-Juny 2014)

#### INTERVENCIONS

- Revisió i actualització de les indicacions quirúrgiques.
- Revisió administrativa de la llista d'espera per Cirurgia Cardíaca Major
- Adequació de la data d'ingrés amb la data d'intervenció.
- Selecció de pacients candidats a "fast-track".
- Planificar espai per pacients urgents a quiròfan.
- Reordenació del circuit d'implantació de MCP/DAI.
- Actualització del protocol pel maneig del postoperatori de Cirurgia Cardíaca.
- Adequació de l'activitat de la UCI amb l'activitat de la Unitat de Cures Intermèdies.
- Creació de circuits clínics i administratius amb altres centres emissors de pacients.

**Resultats:** Evolució del número de pacients en llista d'espera i el seu temps de demora, i evolució dels indicadors de qualitat



Descripció	2013 (516 pacients)	2014 (1 <sup>er</sup> semestre: 284 pacients)
Estada mitja (dies)	17,2	15,2
Estada UCI (dies)	5,7	5,3
Mortalitat *	0,9% (1,1%**)	0,8% (1,1%**)
Readmissions *	4,2% (5,3%**)	2,3% (5,3%**)

\*% sobre altes totals del servei

\*\*norma Iametrics®

### Conclusions

- La reordenació del programa de Cirurgia Cardíaca de l'Hospital Universitari de Bellvitge ha disminuït el número de pacients en llista d'espera i el seu temps de demora.
- Amb al reordenació del programa de Cirurgia Cardíaca de l'Hospital Universitari de Bellvitge els indicadors de qualitat s'han mantingut estables amb tendència a la milloria

Organitza: