



Generalitat de Catalunya  
**Departament d'Empresa  
i Ocupació**

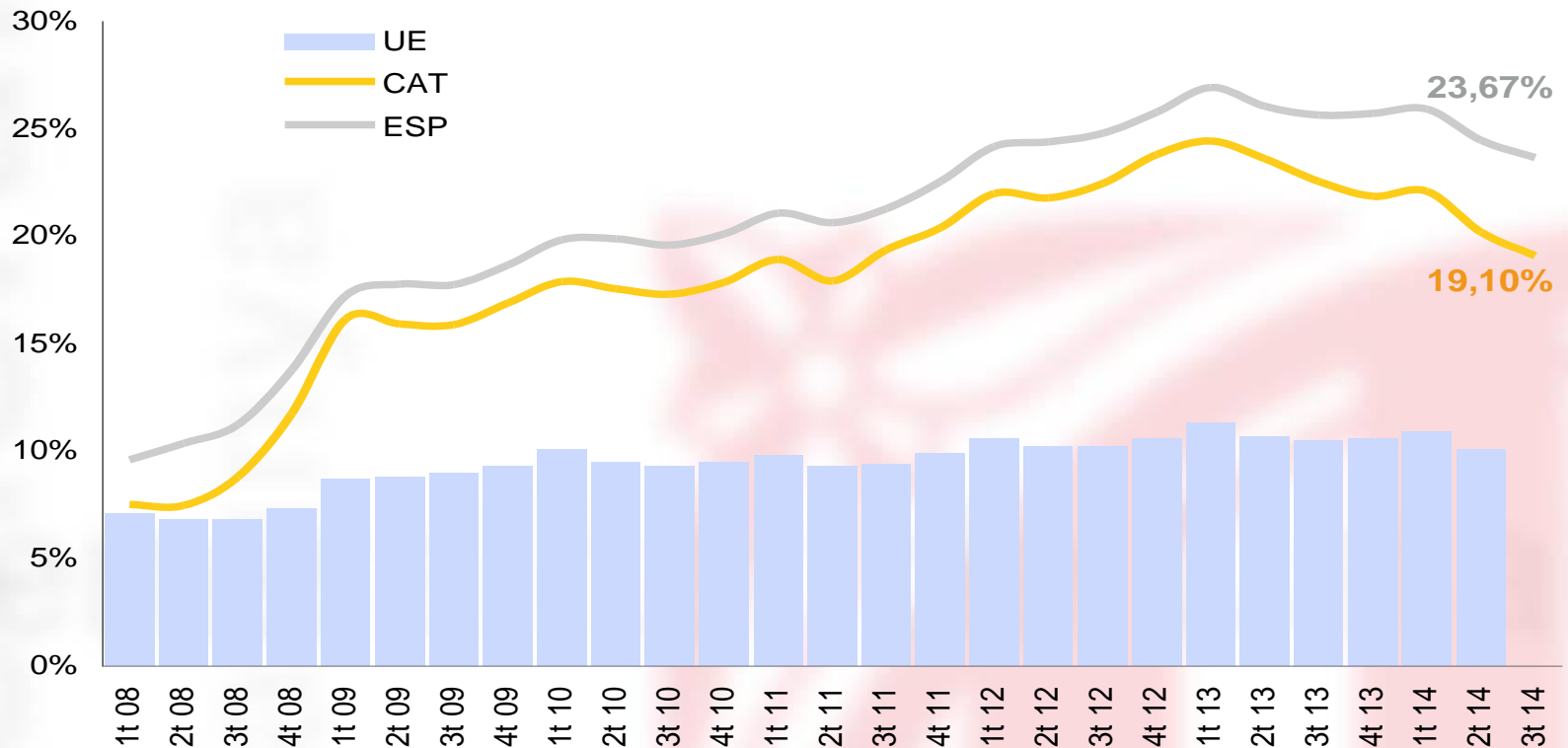
# **Balanç del mercat de treball 2014**

5 de gener de 2015

# Gràfic 1

## Catalunya, Espanya i UE - Evolució de la taxa d'atur (16 i més anys)

1r TM 2008 – 3r TM 2014



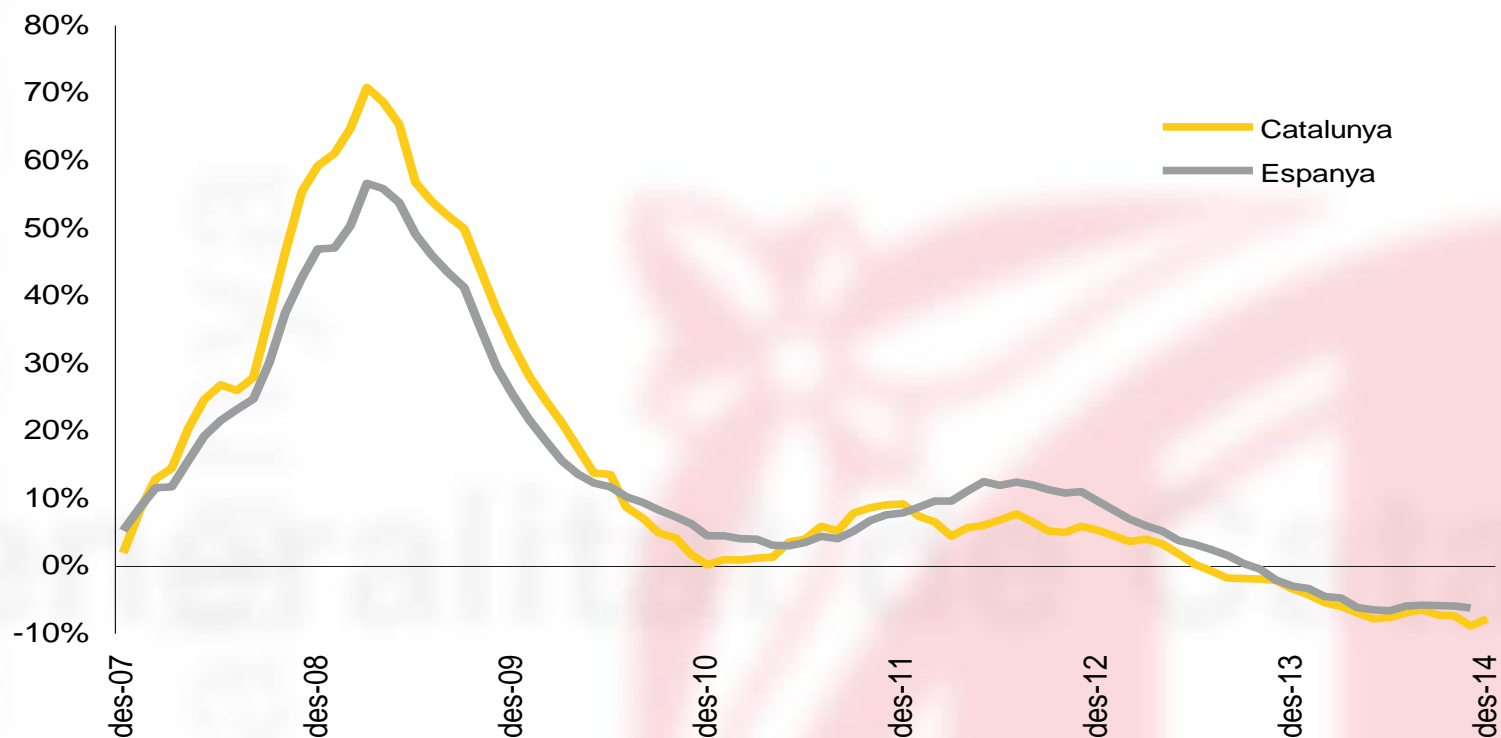
La dada de la UE fa referència a la població de 15 a 64 anys i a partir del tercer trimestre de 2013 fa referència a la UE-28.  
Gràfic elaborat per l'Observatori d'Empresa i Ocupació a partir de dades de l'EPA (Idescat i INE) i l'EFT (Eurostat).



## Gràfic 2

### Catalunya i Espanya – Variació interanual de l'atur registrat (en %)

Desembre de 2007 a desembre de 2014



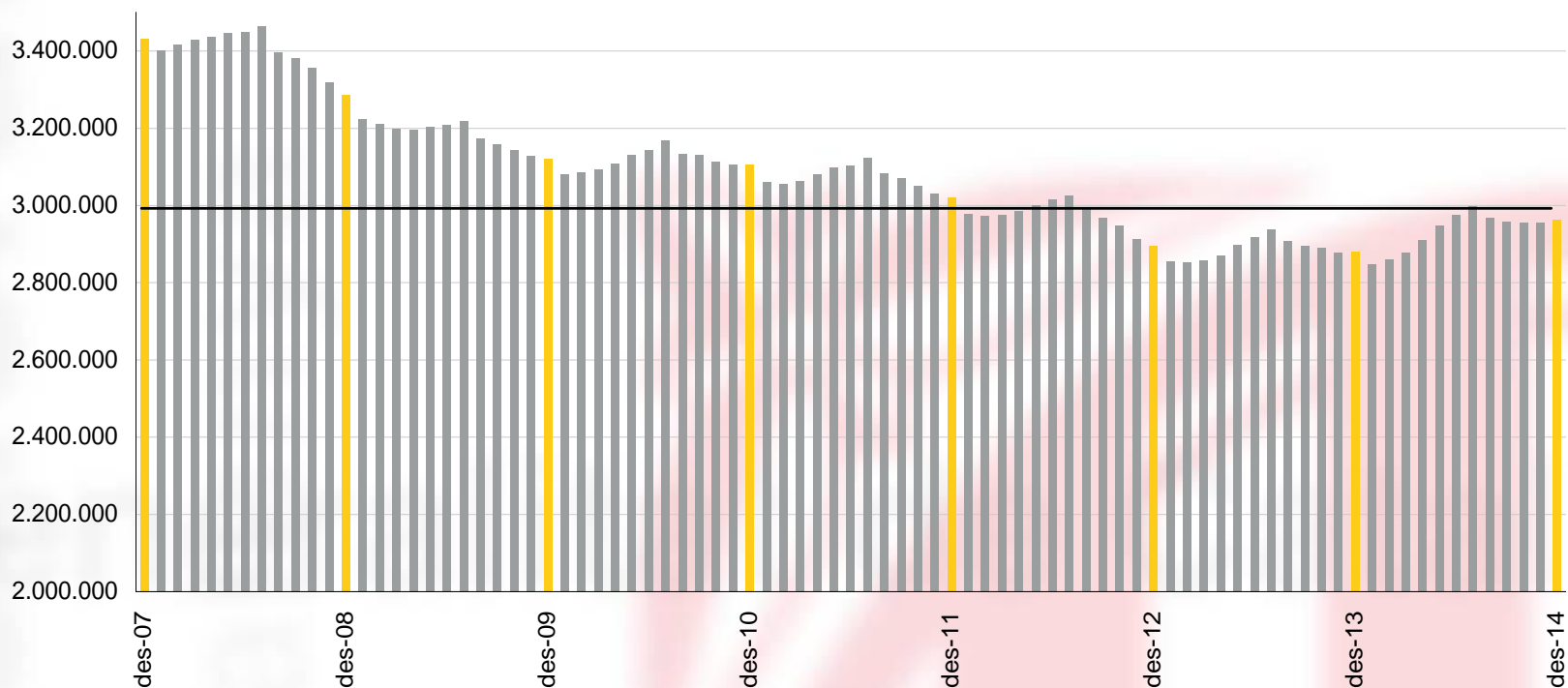
Font: Observatori d'Empresa i Ocupació a partir de les dades del SOC i del Servei Públic d'Ocupació Estatal



# Gràfic 3

## Catalunya – Evolució de l’afiliació (en valors absoluts). Total règims

Desembre de 2007 a desembre de 2014 (mitjana mensual)



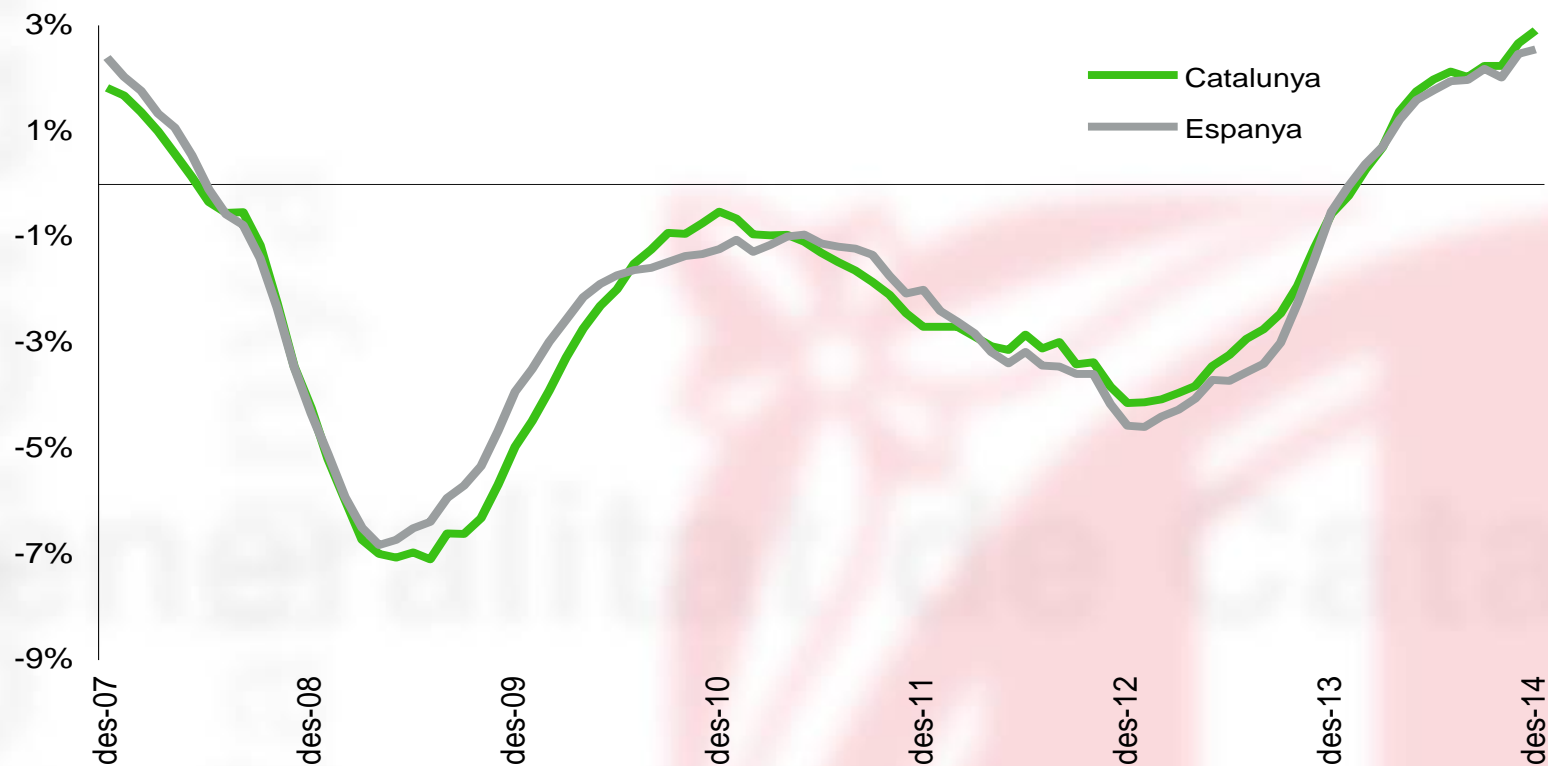
Gràfic elaborat per l'Observatori d'Empresa i Ocupació a partir de les dades de la TGSS (MEYSS)



## Gràfic 4

### Catalunya i Espanya – Variació interanual de l'afiliació (en %). Total règims

Desembre de 2007 a desembre de 2014

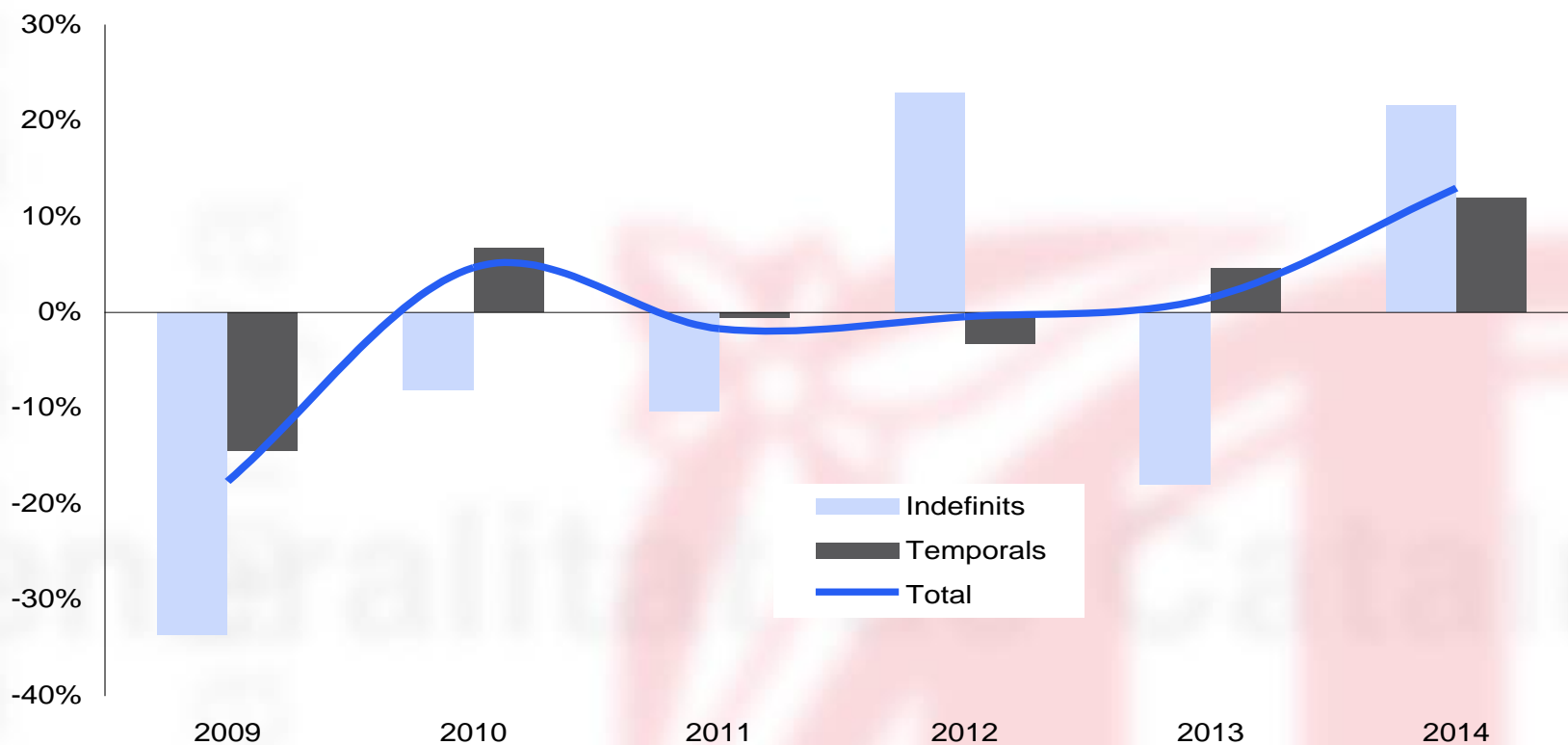


Gràfic elaborat per l'Observatori d'Empresa i Ocupació a partir de les dades de la TGSS (MEYSS)



## Gràfic 5

Catalunya – Variació interanual de la contractació laboral 2007 - 2014 (en %)

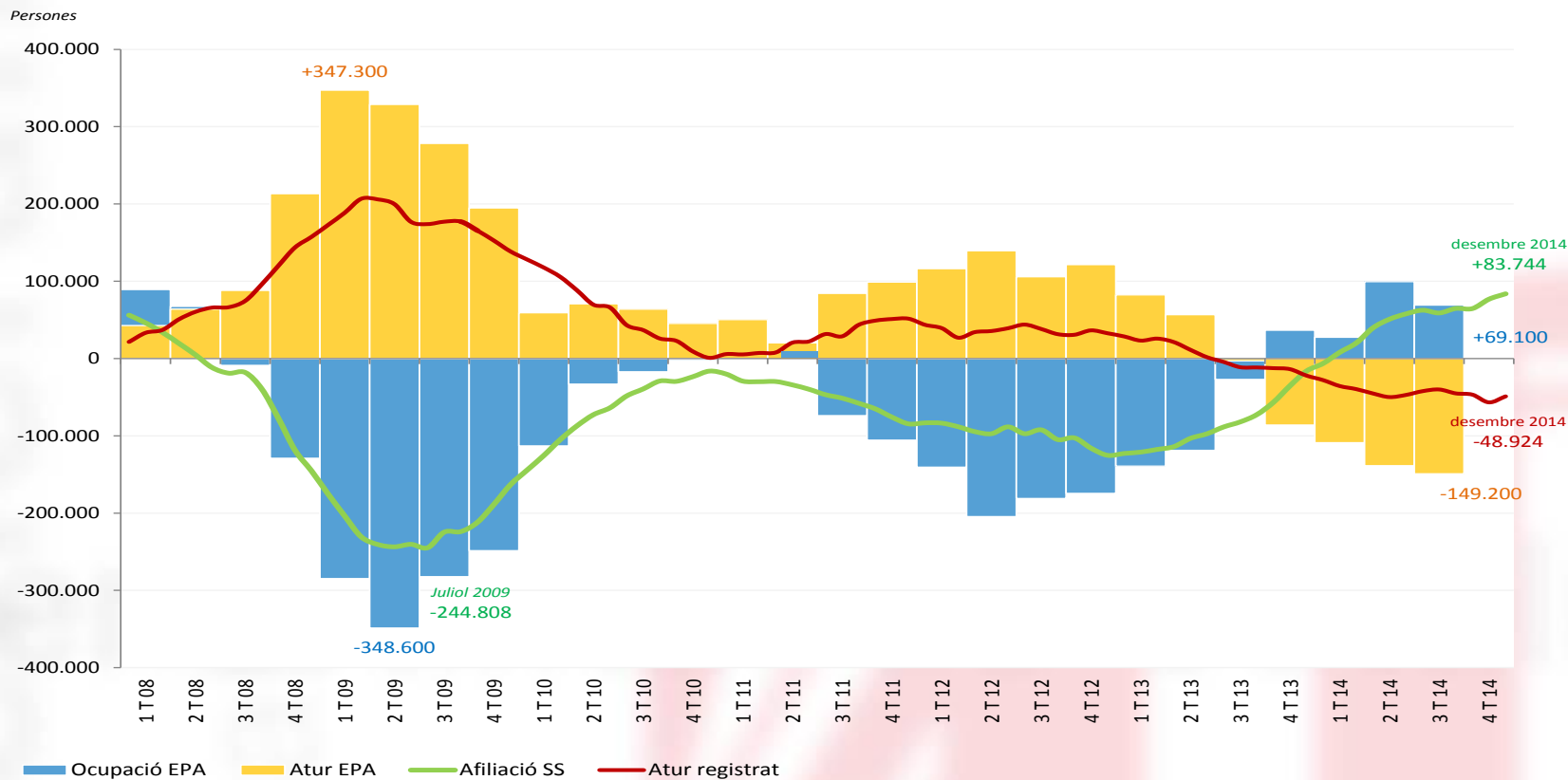


Font: Observatori d'Empresa i Ocupació a partir de les dades del SOC i del Servei Públic d'Ocupació Estatal



# Gràfic 6

## Catalunya – Variació interanual absoluta d'ocupació, atur i afiliació a la Seguretat Social (2008-2014)



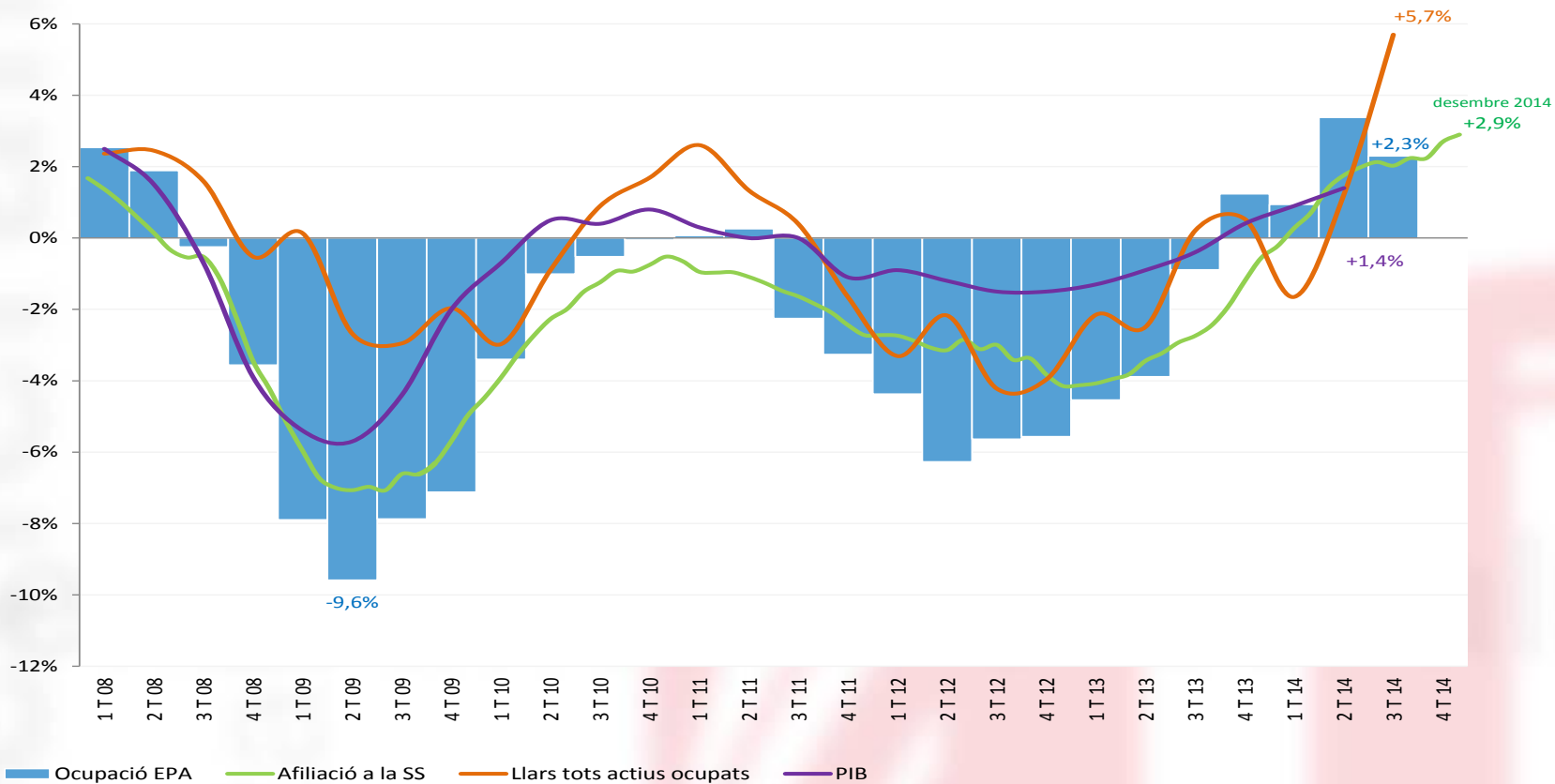
⚠ Les dades de l'EPA (ocupació i atur) són trimestrals. Les de l'afiliació a la Seguretat Social són mitjanes mensuals i les de l'atur registrat, del darrer dia de cada mes.

Font: Idescat, INE, Tresoreria General de la Seguretat Social, SEPE i SOC



# Gràfic 7

## Catalunya – Variació interanual relativa d'ocupació, afiliació i el PIB (2008-2014)



⚠ Les dades de l'EPA (ocupació i llars) i el PIB són trimestrals. Les de l'afiliació a la Seguretat Social són mitjanes mensuals.

Font: Idescat, INE, Tresoreria General de la Seguretat Social, SEPE i SOC







Generalitat de Catalunya  
**Departament d'Empresa  
i Ocupació**

**[observatoriempresaiocupacio.gencat.cat](http://observatoriempresaiocupacio.gencat.cat)**