



Pressupost 2015

Projecte



Generalitat de Catalunya
**Departament de Territori
i Sostenibilitat**

El pressupost 2015

S'ha elaborat amb criteris d'austeritat, credibilitat, prioritat de la despesa social i corresponsabilitat.

El pressupost del DTES per al 2015 busca:

- Continuar amb els objectius de **sanejament dels comptes públics**.
- Mantenir les **polítiques amb més accent social**
- Protegir el **dret a l'habitatge**
- **Garantir** el dret a una **mobilitat** eficient i sostenible, vetllant pel manteniment de la qualitat i viabilitat econòmica del **sistema de transport públic**.
- Protegir el **dret a la ciutat** i a un entorn sostenible, vetllant per la **qualitat de l'aire**, promovent la **resiliència al canvi climàtic** i la correcta prestació de **subministrament d'aigua** i gestió de **residus**.
- **Rellançar l'economia del país** oferint sòl industrial i potenciant el sector logístic i la rehabilitació
- Potenciar l'acabament d'obres **d'infraestructures d'alt retorn econòmic i social**
- **Garantir la seguretat al conjunt de la xarxa viària**

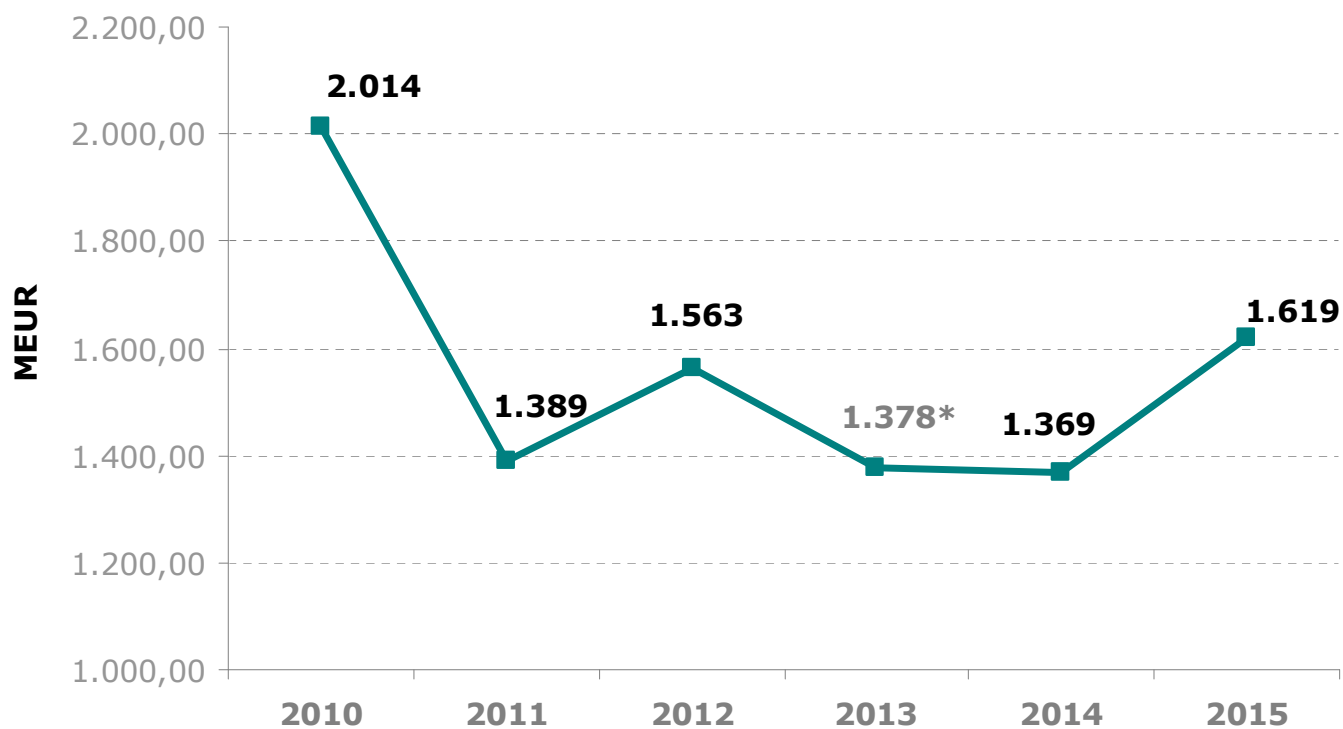
Les xifres del pressupost

El pressupost de 2015 està marcat per l'impacte dels pagaments diferits, però continuem protegint les principals polítiques socials i ambientals del Departament. Alhora, mantenim l'aposta per projectes estratègics com a clau per a la recuperació econòmica.

Les xifres del pressupost

El pressupost del Departament

PRESSUPOST TOTAL



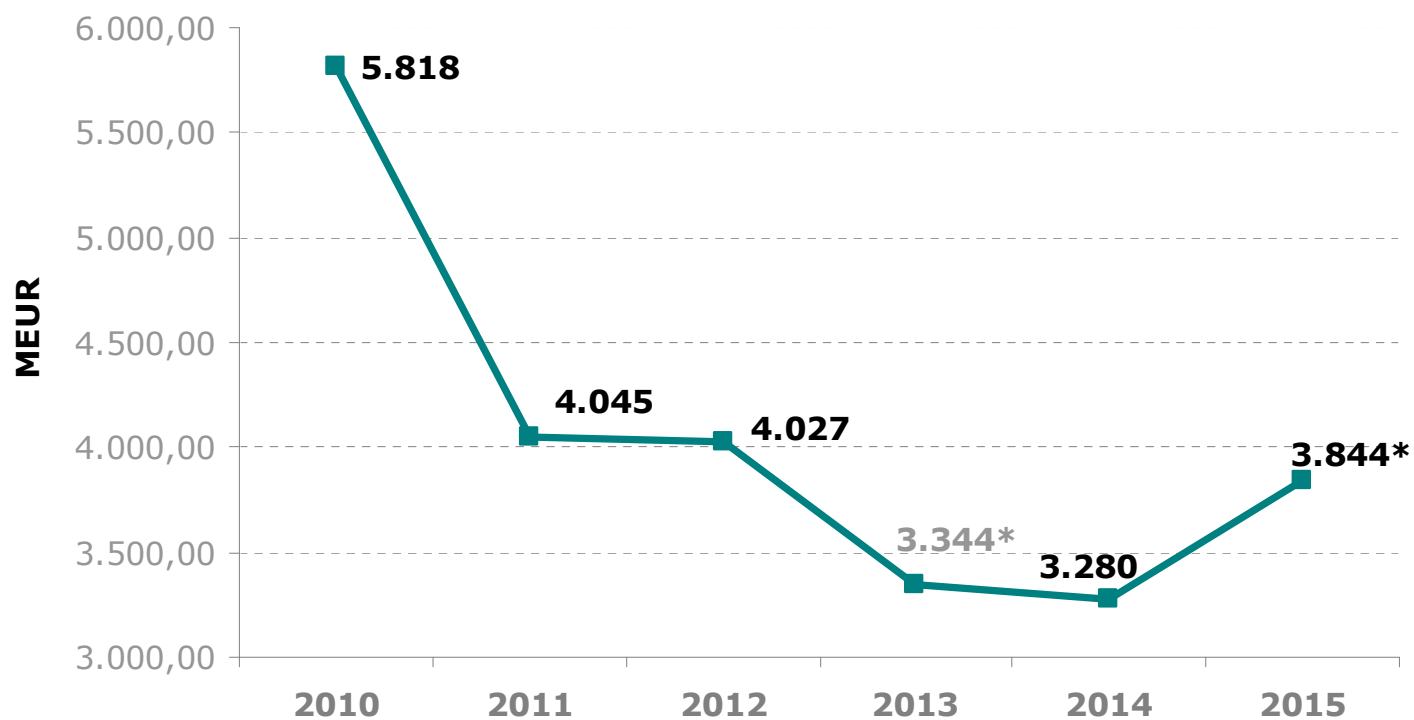
* Pròrroga pressupostària

Les xifres del pressupost

Pressupost consolidat

Departament + empreses

PRESSUPOST TOTAL



*2013: Pròrroga pressupostària

*2015: No inclou els encàrrecs a Infraestructures.cat

Les xifres del pressupost

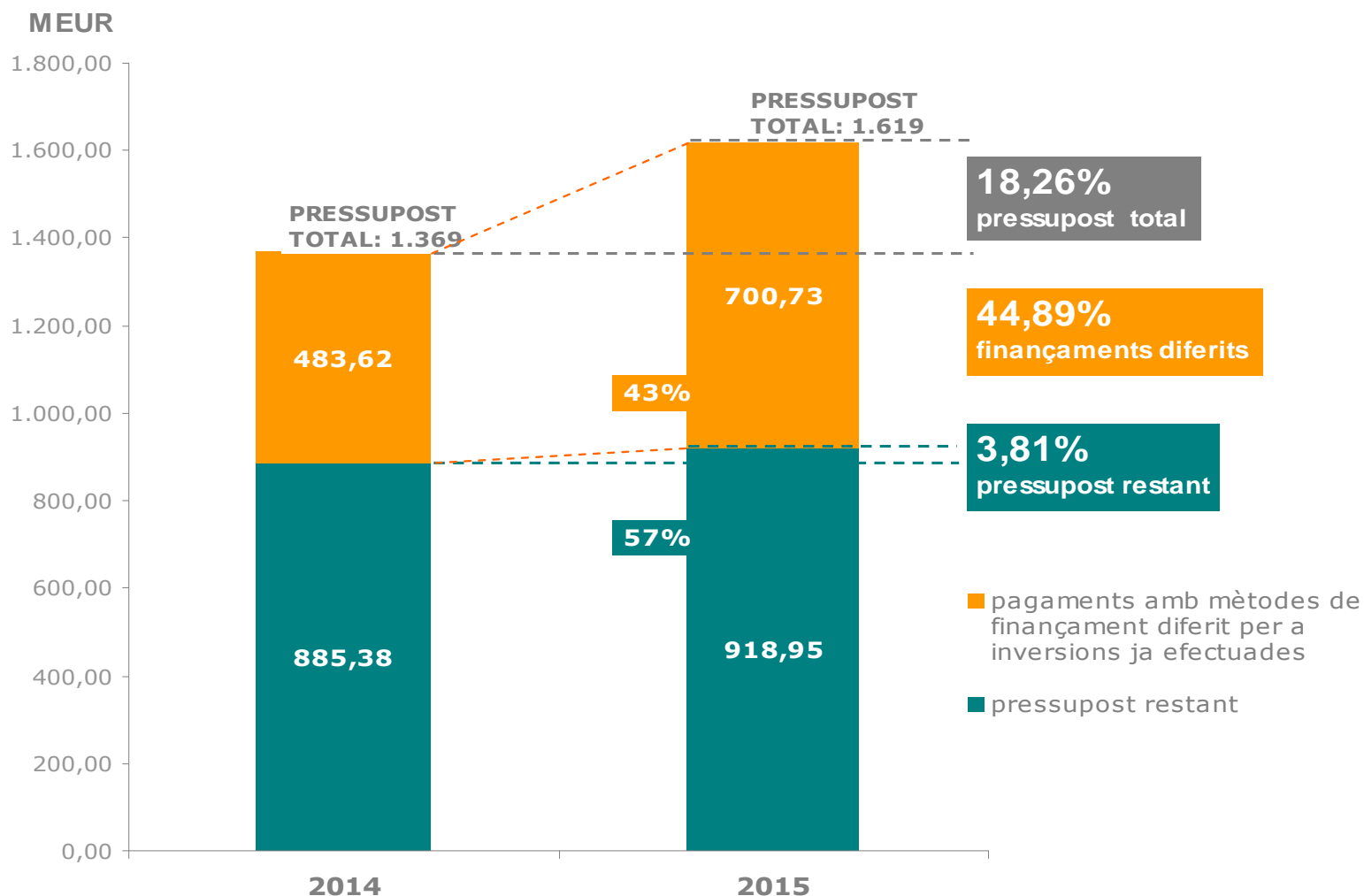
Pressupost 2015

L'impacte dels excessos comesos en l'etapa anterior hipotequen greument el pressupost.

DETALL PAGAMENT FINANÇAMENTS

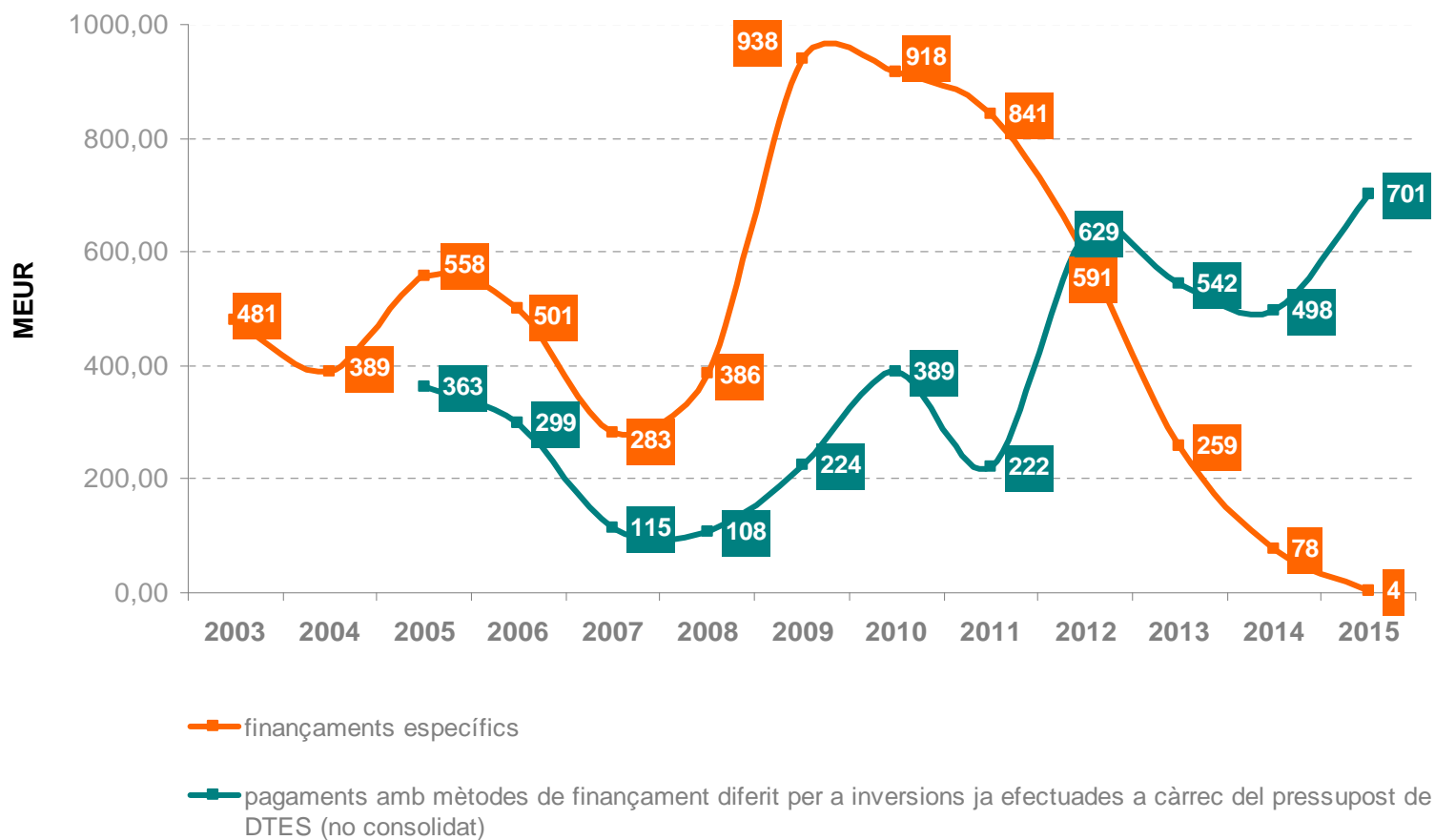
DIFERITS 2015	MEUR
Peatges a l'ombra	163,75
Concessions Eixos Viaris	50,90
Concessions tramvies	44,68
Concessions L9 (estacions)	233,25
Cànon ús túnel L9	28,37
Aportació capital finançament L9	100,07
Mètodes alemanys	79,71
Total	700,73

Tot i que el pressupost total del Departament augmenta un **18,26%**, sense els pagaments dels finançaments diferits, l'increment real del pressupost del Departament és del **3,81%**



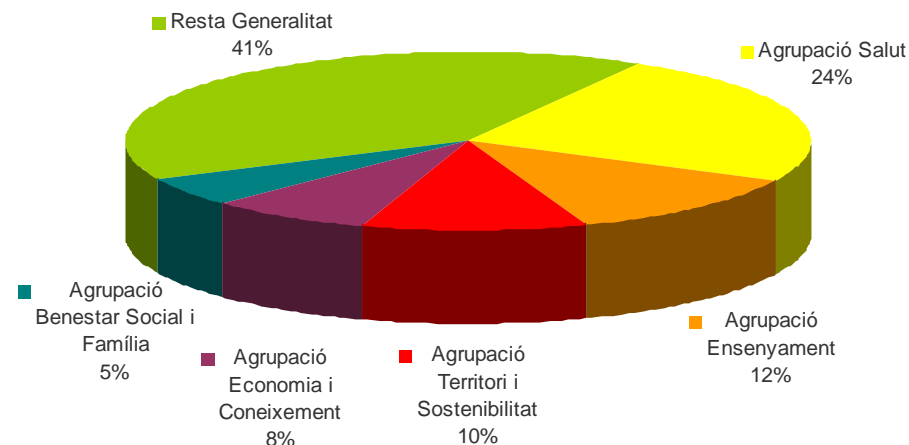
Les xifres del pressupost

Finançaments específics i pagaments



Les xifres del pressupost

Pressupost per agrupacions de la Generalitat



	Pressupost 2015	%
Agrupació Presidència	555,2	1,5%
Agrupació Governació i Relacions Institucionals	245,8	0,7%
Agrupació Economia i Coneixement	2.860,2	7,7%
Agrupació Ensenyament	4.520,6	12,2%
Agrupació Salut	8.847,7	23,9%
Agrupació Interior	1.260,0	3,4%
Agrupació Territori i Sostenibilitat	3.844,1	10,4%
Agrupació Cultura	269,9	0,7%
Agrupació Agric., Ram., Pesca, Alim. i M.Natural	353,8	1,0%
Agrupació Benestar Social i Família	2.017,5	5,5%
Agrupació Empresa i Ocupació	1.293,9	3,5%
Agrupació Justícia	859,3	2,3%
Total agrupacions departamentals	26.928,0	72,9%
Agrupació Òrgans superiors i altres	79,8	0,2%
Agrupació Fons no departamentals	10.685,8	28,9%
Total altres agrupacions	10.765,5	29,1%
Total	37.693,5	102,0%
Despeses consolidables entre agrupacions	-750,6	-2,0%
Total consolidat	36.942,9	100,0%

La despesa es concentra en partides socials. Salut representa el 24% dels recursos, Ensenyament un 12% i Benestar Social un 5%, mentre que Territori i Sostenibilitat té un pes del 10% del total.

Polítiques socials i ambientals, i relançament econòmic

*La situació heretada
obliga a un gran esforç de priorització,
racionalització i eficiència de les accions.*

*L'habitatge, el transport públic, el medi ambient, el
manteniment del nivell de servei
i de la qualitat de vida són els nostres objectius.*

*Polítiques socials i ambientals,
i relançament econòmic*

Polítiques socials d'habitatge



En matèria d'ajuts a l'habitatge, durant el 2015, els pressupostos **prioritzaran** les següents actuacions:

- Ajuts al pagament del lloguer, ajuts implícits pels usuaris dels habitatges del parc públic, prestacions urgents per evitar desnonaments per impagaments de lloguers o quotes hipotecàries i ajuts a entitats amb habitatges d'inclusió: 61,25 MEUR. Un increment del 5% respecte 2014.
- Preveiem que, al 2015, 38.000 llars es puguin beneficiar del total d'ajuts d'habitatge, un 20% més que l'any 2014.

Polítiques socials i ambientals,
i relançament econòmic

Polítiques socials d'habitatge

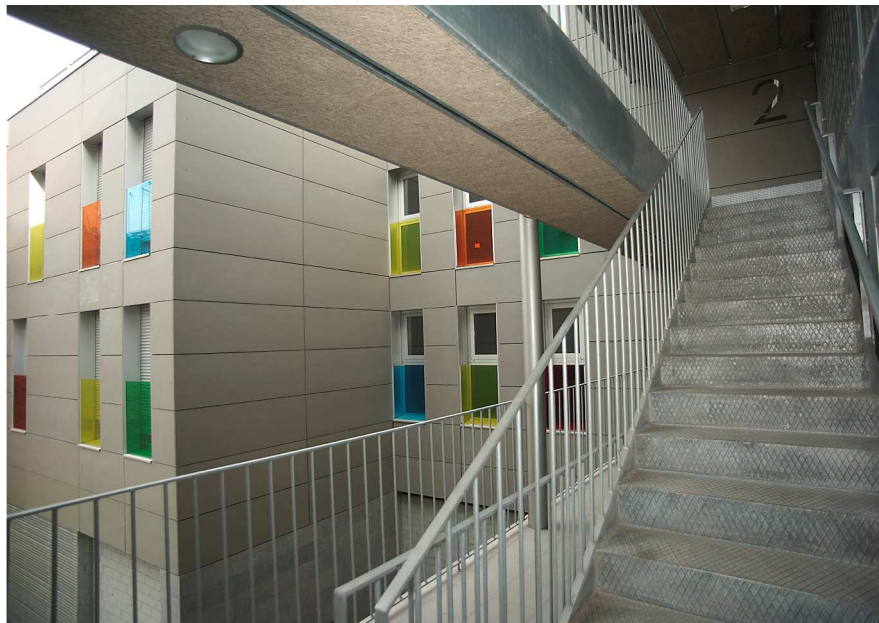
- Remodelació de barris: 10,6 MEUR.
- Ajuts a la rehabilitació d'edificis d'ús residencial i habitatges: 13,6 MEUR
- Manteniment del suport a les xarxes de mediació i oficines locals d'habitatge: 9,4 MEUR.

	2013	2014*	Previsió 2015
Ajuts per al pagament de l'habitatge			
Prestacions per al pagament del lloguer	18.949	17.890	29.014
Prestacions d'urgència	2.703	8.046	2.955
Ajuts implícits	1.962	3.231	3.231
Ofideute			
Solucions pactades	400	850	750
Mesa d'emergències			
Habitatges Agència de l' Habitatge de Catalunya	103	312	343
Habitatges Consorci de l'Habitatge Barcelona	195	156	156
Habitatges cedits per l'Agència a altres mesos	62	78	86
Habitatges d'inclusió			
Subvencions entitats amb habitatges d'inclusió	1.135	1.575	1.775
Total actuacions	25.509	32.138	38.310

* Les dades del 2014 estan pendents de tancament definitiu

*Polítiques socials i ambientals,
i relançament econòmic*

Inversió en habitatge



Principals actuacions d'Incasòl en matèria d'habitatge: 40,77 MEUR

- Inversió en **promoció de sòl residencial**: 9,17 MEUR.

Actuacions destacades:

- Mestral a l'Arboç: 0,51 MEUR
 - Horta de la Valira a la Seu d'Urgell: 1,43 MEUR
 - Camí de la Porrassa a Vandellós i l'Hospitalet de l'Infant: 1,77 MEUR
 - Gornal III a l'Hospitalet de Llobregat: 0,86 MEUR
-
- Inversió en **promoció d'habitatges**: 31,6 MEUR que es destinaran a actuacions de remodelació de barris i a promoció d'habitatges de protecció oficial per venda i lloguer.

*Polítiques socials i ambientals,
i relançament econòmic*

Serveis de transport públic



- Pacte de refinançament de l'ATM i aposta pels títols socials de transport.

- El pressupost prioritza la prestació dels serveis públics de transport de viatgers per garantir el **dret dels ciutadans a una mobilitat eficient i de qualitat:**

- La Generalitat incrementa en 8 MEUR l'aportació a l'ATM de Barcelona, arribant als **209 MEUR**; Tarragona, **16 MEUR**; Girona **4 MEUR** i Lleida **2 MEUR**.
- Ajuts a ens locals i empreses privades per línies de transport: **32,30 MEUR**.
- Nova estació d'autobusos a Puigcerdà: **0,55 MEUR**.

- Es fa un gran esforç per mantenir uns **serveis de qualitat:**

- Consolidació del sistema de Rodalies.
- Implantació de 15 línies de la xarxa expres.cat i previsió de 7 línies pel 2015
- Ampliació de la integració tarifària.

Pressupost 2015 | Projecte

*Polítiques socials i ambientals,
i relançament econòmic*

El dret a la ciutat i a un entorn sostenible



Principals actuacions

- Desenvolupament del Pla de qualitat de l'aire "Horitzó 2020". Renovació de l'equipament de la xarxa de vigilància i previsió contaminació atmosfèrica: 0,5 MEUR.
- Reducció de la contaminació acústica i lluminosa: 0,60 MEUR
- Promoure la competitivitat responsable de les empreses i administracions. Impuls de l'economia verda.
 - Implementar el programa d'Ecodisseny i de distintius ambientals: 0,2 MEUR.
 - Impuls vehicles nets: 0,42 MEUR
- Aplicació de l'Estratègia Catalana d'Adaptació al canvi climàtic i impuls de la llei de la biodiversitat
- Execució de projectes d'infraestructura verda.
- Desenvolupament del Pla estratègic d'espais naturals protegits

Ajuts

- Ajudes per a projectes de custòdia de territori: 0,6 MEUR. Redacció d'un nou pla de treball horitzó 2020.
- Ajuts a fundacions i a ONG's per a projectes d'educació i sensibilització ambiental: 0,18 MEUR

*Polítiques socials i ambientals,
i relançament econòmic*

Aigua



El pressupost de l'ACA és fruit del Pla de viabilitat que s'aplica des del 2011...

Les despeses més destacades de l'Agència Catalana de l'Aigua, l'any 2015, són:

- Despeses d'explotació i manteniment dels sistemes de sanejament: 180,86 MEUR
- Inversió en infraestructures del cicle de l'aigua: 14,94 MEUR.
 - Remodelació i millores sistema de sanejament de Martorell: 1,27 MEUR
 - EDAR del Catllar i millora sistema col·lectors d'Altafulla: 2,18 MEUR
 - Ampliació i remodelació EDAR d'Anglès i Celler de Ter: 1,45 MEUR
 - Concessions PSARU Ter-Daró, Llobregat Nord i Tordera: 1,74 MEUR
- Línia de subvencions per a la neteja de lleres: 0,7 MEUR.
- Aquests recursos han de permetre mantenir els serveis:
 - 486 estacions depuradores
 - 690 hm³/any. de cabal tractat a les depuradores

*Polítiques socials i ambientals,
i relançament econòmic*

Gestió de residus



L'Agència de Residus de Catalunya destinarà **80 MEUR** a infraestructures de tractament de residus i a la millora del cicle de la seva gestió

Inversions en infraestructures: 35,72 MEUR

- Ecoparc 4 a Hostalets de Pierola: 5,87 MEUR.
- Centre de tractament de Vacarisses: 8,61 MEUR.
- Planta de tractament de Mataró: 8,66 MEUR.
- Plantes de tractament a Lloret: 2,82 MEUR
- Planta de tractament de Botarell: 2,80 MEUR
- Centre de tractament d'Orís: 1,94 MEUR
- Centre de tractament de Pedret i Marzà: 1,67 MEUR

**Altres despeses associades a la gestió sostenible:
45 MEUR**

*Polítiques socials i ambientals,
i relançament econòmic*

Promoció econòmica



- Es fa un esforç especial per invertir en elements reactivadors de l'activitat econòmica com el sòl industrial.

- 37,25 MEUR d'inversió en sòl per activitats econòmiques 2015.

Principals actuacions

Municipi	Actuació	Inversió 2014
ALDEA, L'/TORTOSA	POLÍGON INDUSTRIAL CATALUNYA SUD	383.337,16
CERDANYOLA DEL VALLÈS	PARC DE L'ALBA	7.524.798,74
PRAT DE LLOBREGAT, EL	MAS BLAU II	3.593.782,47
STA. PERPETUA MOGODA	CAN BANÚS I	1.210.000,00
SANT CUGAT DEL VALLÈS	CAN SANT JOAN	3.538.000,00
TARRAGONA	RIUCLAR	764.724,02
VILADECANS	CA N'ALEMANY II PARC AEROESPACIAL	8.366.662,33

- Impuls dels PDUs: properament, PDU **Delta del Llobregat**, que s'uneix, entre d'altres, als de Gran Via-Llobregat, Cerdanyola- Parc de l'Alba, Circuit de Velocitat Barcelona- Catalunya i Centre Innovació del cuir i marroquineria Igualada.

- Inversió en Ports i Logística: 6,4 i 1 MEUR

*Polítiques socials i ambientals,
i relançament econòmic*

Metro de Terrassa i Sabadell



Terrassa

- Import total: 401 MEUR
- Import 2015: 25,5 MEUR
- Previsió d'entrada en servei: estiu 2015

Sabadell

- Import total: 430 MEUR
- Import 2015: 179,2 MEUR
- Previsió d'entrada en servei: 2016

*Polítiques socials i ambientals,
i relançament econòmic*

Línia 9



- Inversió prevista 2015: **115,12 MEUR**
- S'han prioritzat els trams amb més importància estratègica, donant servei a una zona amb importants sectors industrials i de serveis, així com densament poblada.
- El compromís és concentrar esforços per posar en servei el tram **entre Zona Universitària i la T1 de l'aeroport el 2016.**

*Polítiques socials i ambientals,
i relançament econòmic*

Altres actuacions a la xarxa de metro i FGC



FGC

- Inversió en manteniment de la xarxa d'FGC: 55,5 MEUR
- PMR del Peu del Funicular: 0,5 MEUR
- Pas inferior a Volpelleres (Sant Cugat del Vallès): 0,76 MEUR
- Pagaments tren de la Pobla: 1,1 MEUR

Metro

- **L1**
 - Millora de l'evacuació i accessibilitat estació Rambla Just Oliveras: 1,32 MEUR
- **L2**
 - Millora condicions mecàniques de la superestructura del tram Sant Antoni – Sagrada Família: 0,71 MEUR
- **L3**
 - Millora de l'accessibilitat a l'estació del Poble Sec: 1,62 MEUR
- **L4**
 - Millora de l'evacuació i de l'accessibilitat a l'estació del Poblenou: 1,54 MEUR

*Polítiques socials i ambientals,
i relançament econòmic*

Autovies i xarxa viària



- Actuacions en seguretat, gestió i millora de carreteres: 104,1 MEUR
 - **PRINCIPALS ACTUACIONS**
 - Millora de la seguretat viària i accessibilitat a la C-16, C-55 i C-58: **10,9 MEUR**
 - Millora de ferm i estudi secció transversal C-16 Berga – Guardiola de Berguedà: **3 MEUR**
 - Millora de ferm C-65. Travessera Llagostera: **2,8 MEUR**
 - Millora de ferm a la GI-555. Sils-Massanes: **1,2 MEUR**
 - Conservació ordinària: **78,8 MEUR**
 - Actuacions de millora C-31 i C-32 a través d'**acords** amb les **concessionàries**.
- Actuacions d'ampliació de la xarxa viària: 51 MEUR
 - **PRINCIPALS ACTUACIONS**
 - Vial Port – Aeroport: 31,9 MEUR
 - Enllaç entre l'Eix Transversal i la BV-5202. Sant Julià de Vilatorrada: 3,2 MEUR
 - Eixample puntual C-55. Manresa: 2,9 MEUR.
- Millora de la senyalització

Pressupost 2015 | Projecte