

■ Comunicat de premsa ■

L'Agència de l'Habitatge inicia obres per millorar l'eficiència energètica en habitatges amb protecció oficial de Taradell

Les obres s'emmarquen en el Projecte europeu RELS que té com a objectiu millorar l'eficiència tèrmica i energètica dels edificis d'ús residencial i social situats a l'entorn del mar Mediterrani.

L'Agència de l'Habitatge de Catalunya iniciarà els propers dies obres de rehabilitació en habitatges amb protecció oficial situats al barri de la Coma d'en Reig, de Taradell (Osona).

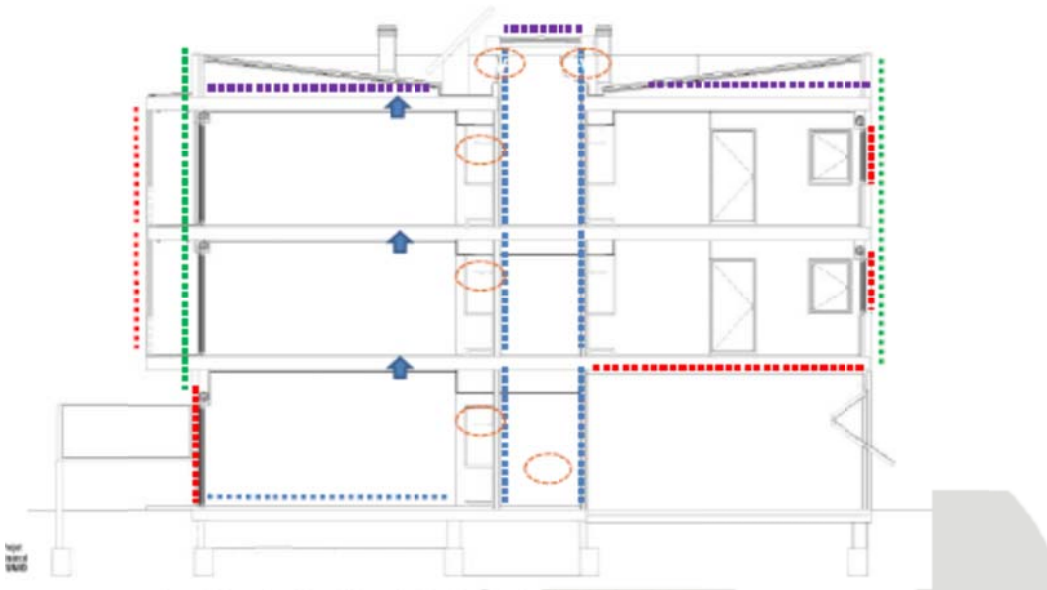
L'obra que es farà consisteix a reparar les façanes de l'edifici situat al passeig de Pujaló, 1 i 3, per aconseguir complir els objectius d'eficiència energètica establerts per la Directiva europea 2010/31/UE per a l'any 2020 de reducció d'un 20% de les emissions de CO₂, la implantació d'un 20% d'energies renovables i la reducció d'un 20% del consum energètic dels edificis respecte dels nivells de 1990.



L'edifici de Taradell, sobre la base del projecte RELS, desenvoluparà aquestes obres per les elevades factures energètiques de les persones usuàries: S'ha fet un estudi exhaustiu tant de les característiques de l'edifici, com de la climatologia de la zona i de les característiques socials i econòmiques de les famílies que hi viuen. La metodologia que segueix el projecte RELS analitza la situació de la qual es basa tant en el terreny tècnic com en el terreny social, és a dir, que entre altres circumstàncies es té en compte la despesa de la factura energètica que pot

assumir cada família per valorar les actuacions que calen per disminuir el risc de malalties lligades al desconfort climàtic i, alhora, garantir un estalvi.

Així doncs, les obres que es faran deriven d'aquesta anàlisi i van encaminades tan a reduir la despesa energètica de les famílies com a millorar el seu confort climàtic i consisteixen en aïllar les façanes, la part soterrada, els balcons, el passadís de les zones comuns, el badalot interior i la cambra sanitària de l'edifici. També es reforçaran les fusteries de les façanes i s'adequarà la instal·lació solar tèrmica que ja té l'edifici per produir aigua calenta sanitària. Així mateix, s'ha informat als veïns de la finalitat de totes les obres i de com fer-ne un bon ús per garantir l'estalvi.



- Aïllament de la façana per l'exterior
- Reforçament de l'aïllament
- Doblat de finestres
- Millora d'estanqueïtat (portes d'accés als habitatges i a l'edifici)
- Reforçament de l'aïllament----- (aquest concepte està repetit)

L'edifici va ser construït per l'Incasòl l'any 2003 i té planta baixa i dos pisos d'alçada i un total de 21 habitatges i aparcament. Les obres han estat adjudicades a l'empresa Certis Obres i Serveis, SAU, per un import de 291.377 euros, dels quals un 90% estan subvencionats pel projecte RELS.

RELS també ha aplicat la metodologia en un edifici de 29 habitatges de Sant Adrià de Besòs i ja s'hi han iniciat les obres de millora de la instal·lació solar tèrmica que té l'edifici per produir aigua calenta sanitària, atès que en aquest edifici ha estat la solució més adequada un cop efectuat l'estudi tècnic, econòmic i social.

La inversió total per a aquests dos edificis és de prop de 370.000 euros, el 90% dels quals va a càrrec de la Comissió Europea mitjançant el projecte RELS.

26 de gener de 2015

*Oficina de Comunicació i Premsa
Departament de Territori i Sostenibilitat
premsa.tes@gencat.cat
93 495 82 34*