



Generalitat de Catalunya
Departament de Salut

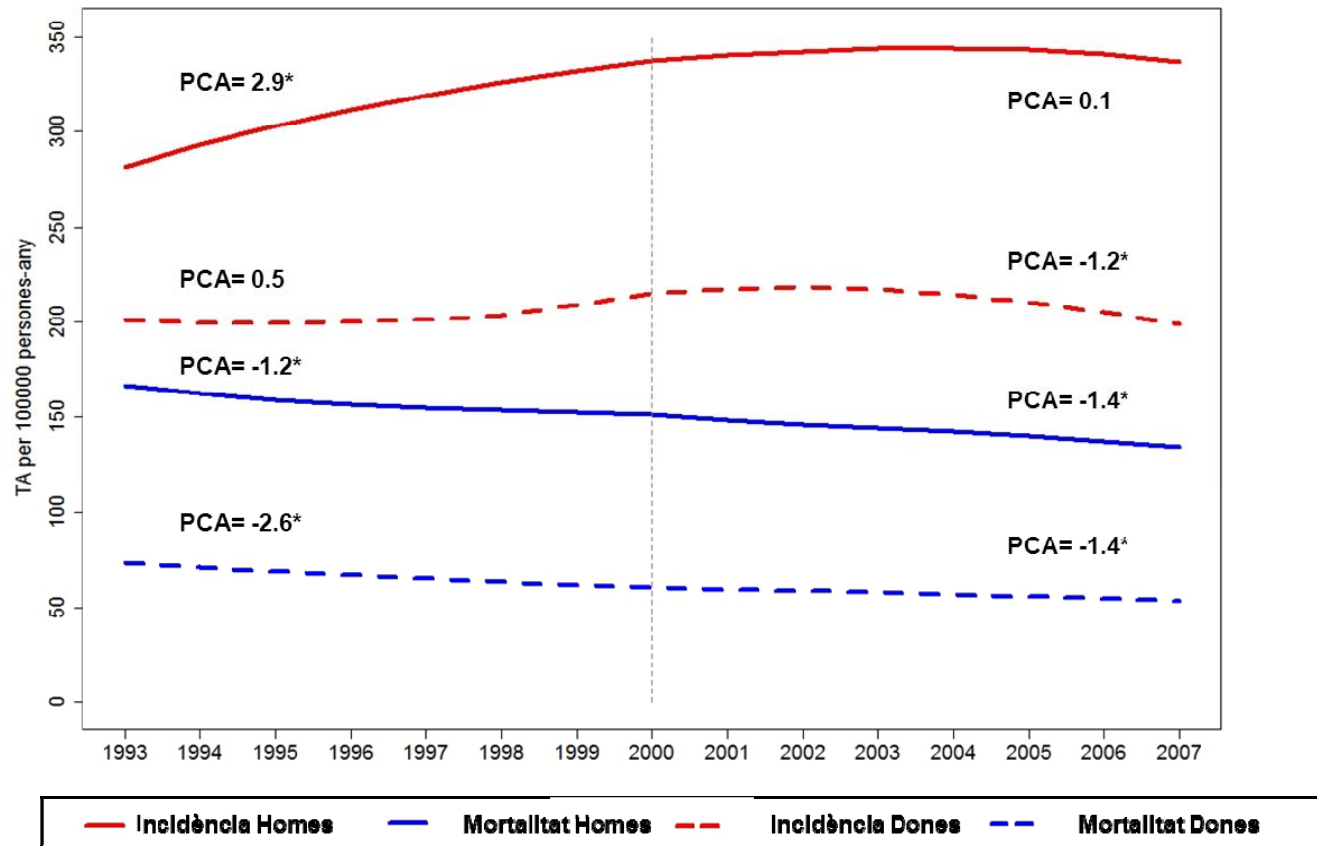
Nou codi Europeu contra el càncer

Dia mundial contra el càncer 2015

Impacte del càncer a Catalunya

IMPACTE DEL CÀNCER

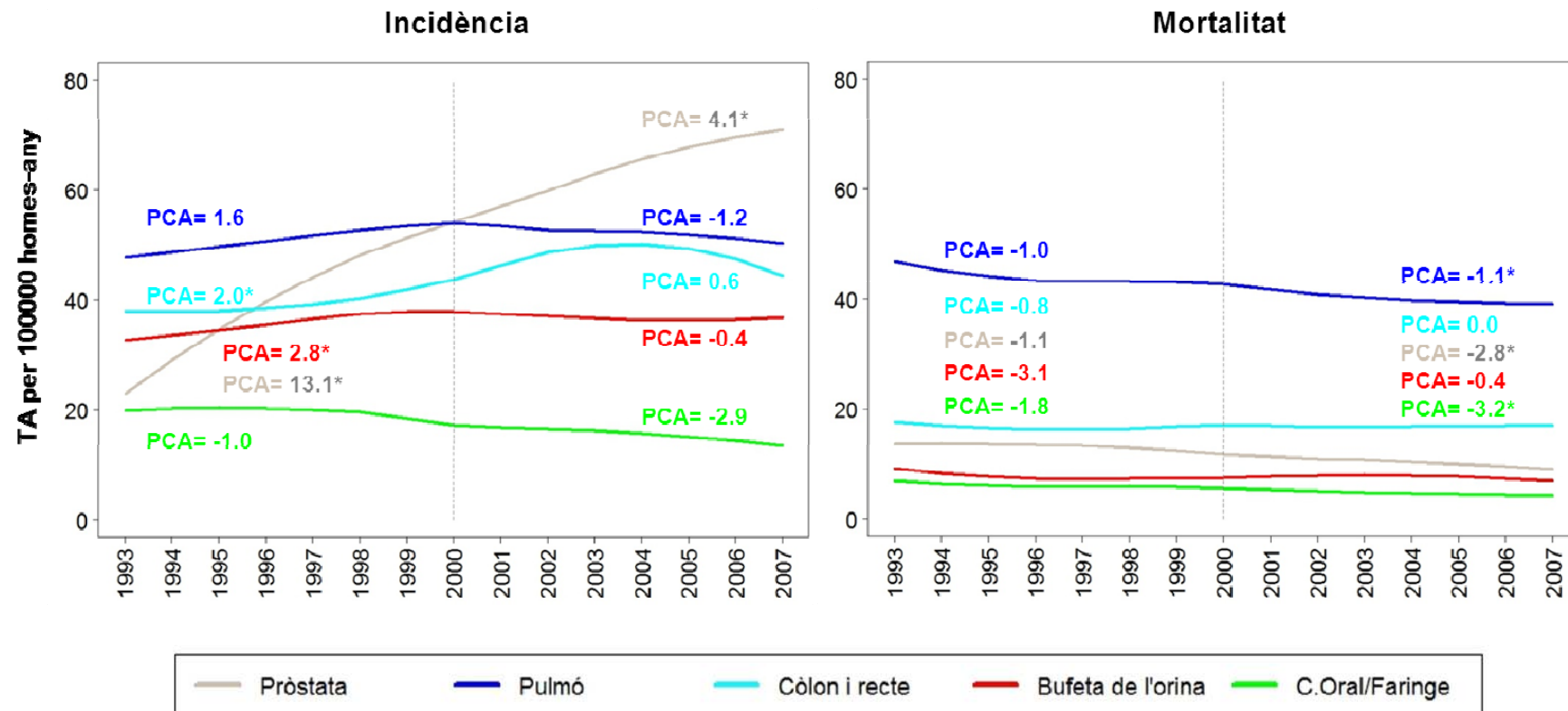
Tendència de la incidència i la mortalitat per càncer a Catalunya



- La incidència de càncer a Catalunya, s'ha estabilitzat en els homes, mentre que a les dones disminueix significativament un 1.2% per any.
- En les dones, i també en els homes, la mortalitat per càncer disminueix significativament en tot el període.

IMPACTE DEL CÀNCER

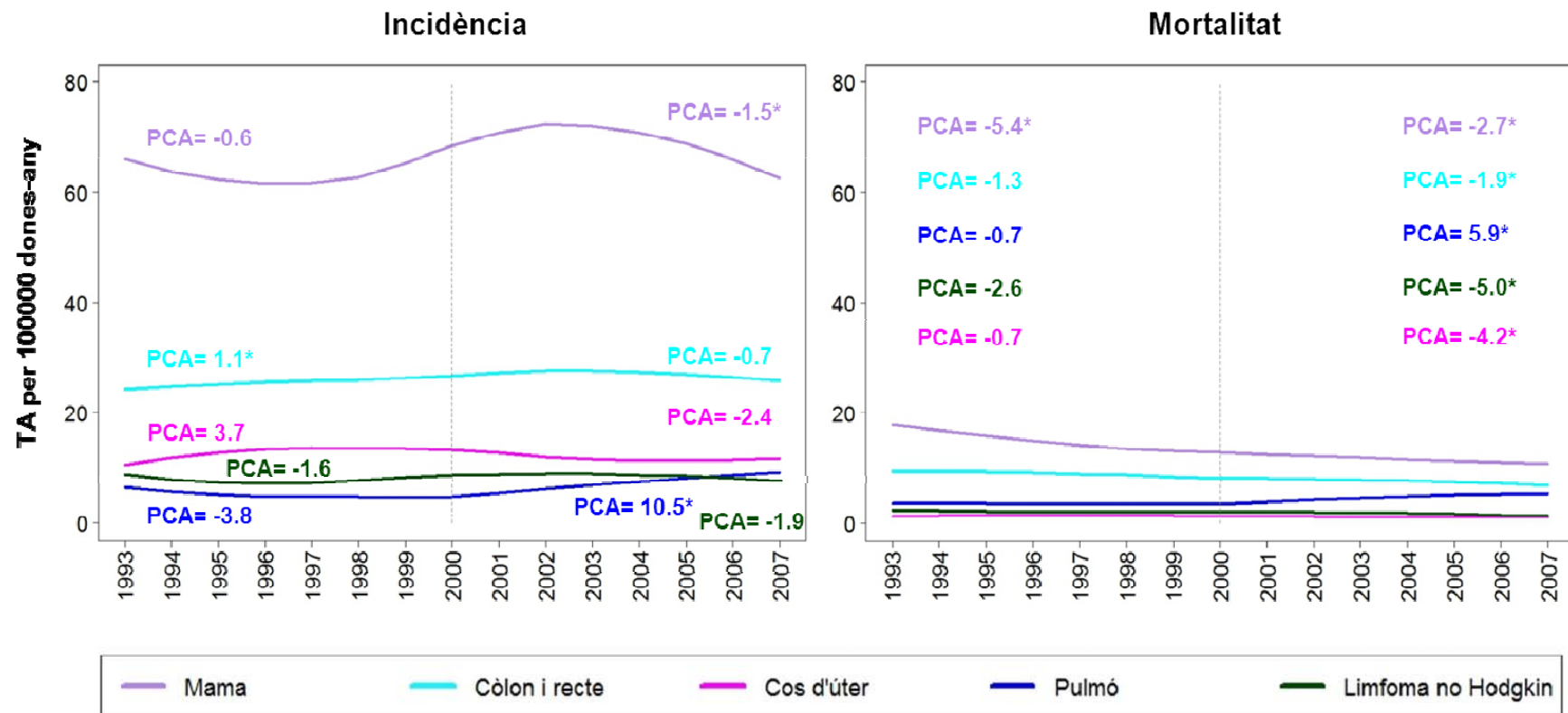
Tendències dels 5 tumors més freqüents a Catalunya. Homes



- En els homes, la incidència dels tumors més freqüents s'estabilitza en l'últim període exceptuant el càncer de pròstata que presenta un augment significatiu però no tant elevat com el del període anterior
- La mortalitat decreix significativament per pulmó, pròstata i cavitat oral i faringe i es manté estable per còlon i recte i bufeta de l'orina”

IMPACTE DEL CÀNCER


Tendències dels 5 tumors més freqüents a Catalunya. Dones



- En les dones, disminueix la incidència del càncer de mama i la del càncer de colon i recte s'estabilitza en el segon període.
- En l'últim període, els tumors més freqüents en dones disminueixen significativament pel que fa a la mortalitat

IMPACTE DEL CÀNCER

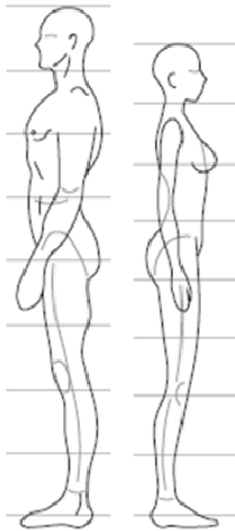
Casos incidents anual dels 10 tumors més freqüents. Catalunya, estimació 2015

| | N (%) | | | N (%) |
|-------------------------------|--------------|---|----------------------------------|--------------|
| Pròstata | 5.259 (22,2) |  | Mama | 4.538 (27,9) |
| Còlon i Recte | 4.436 (18,8) | | Còlon i recte | 2.447 (15,0) |
| Pulmó | 3.340 (14,1) | | Pulmó | 1.508 (9,3) |
| Bufeta de l'orina | 2.437 (10,3) | | S. Mielodispl. / N. Mieloprolif. | 663 (4,1) |
| Fetge | 788 (3,8) | | Cos d'úter | 636 (3,9) |
| Ronyó | 711 (3,0) | | Leucèmies | 597 (3,7) |
| Linfoma no Hodgkin | 679 (2,9) | | Linfoma no Hodgkin | 521 (3,2) |
| Cavitat Oral Faringe | 661 (2,8) | | Bufeta de l'orina | 494 (3,0) |
| Leucèmies | 614 (2,6) | | Ovaris i annexes | 446 (2,7) |
| Sin. Mielodispl/ N mieloprol. | 499 (2,5) | | Pàncrees | 417 (2,6) |

Casos totals diagnosticats (excepte pell no melanoma) anualment a Catalunya:
23.636 homes i 16.262 dones

IMPACTE DEL CÀNCER

Les 10 defuncions per càncer més freqüents segons localització tumoral.
Catalunya, estimació 2015

| | N | (%) | | N | (%) |
|------------------------|------|--------|---|----------------------------------|--------------|
| Pulmó | 2707 | (27,9) |  | Mama | 1.017 (15,3) |
| Còlon i recte | 1064 | (15,0) | | Còlon i recte | 983 (14,7) |
| Pròstata | 814 | (9,3) | | Pulmó | 774 (11,6) |
| Pàncrees | 664 | (4,1) | | Pàncrees | 491 (7,4) |
| Fetge | 648 | (3,9) | | Estómac | 366 (5,5) |
| Bufeta de l'orina | 563 | (3,7) | | Ovari i annexes | 322 (4,8) |
| Estómac | 502 | (3,2) | | Fetge | 250 (3,7) |
| Leucèmies | 334 | (3,0) | | Leucèmies | 231 (3,5) |
| Cavitat oral i faringe | 247 | (2,7) | | M. Immunoprolif./ M. Múltiple | 219 (3,3) |
| Esòfag | 243 | (2,6) | | Sistema nerviós central | 177 (2,7) |

Defuncions totals per càncer (excepte pell no melanoma) anualment a Catalunya:
9.995 homes i 6.667 dones.