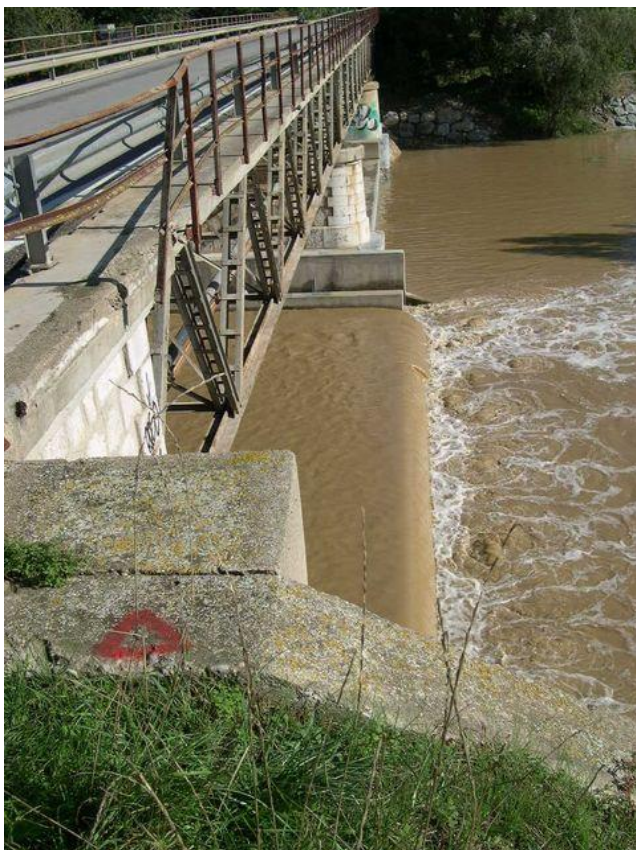


■ Comunicat de premsa ■

## L'Agència Catalana de l'Aigua condiona i millora l'operativitat de l'estació d'aforament del riu la Muga al seu pas per Castelló d'Empúries

- S'ha adequat tota la instal·lació, fet que permetrà optimitzar el seu funcionament en temps real
- Així es millorarà en la gestió i el control del cabal circulat del riu



L'Agència Catalana de l'Aigua ha desenvolupat recentment diverses actuacions de manteniment i millora a l'estació d'aforament del riu la Muga al seu pas per Castelló d'Empúries, a l'Alt Empordà.

Les actuacions desenvolupades han consistit principalment en la reparació o substitució i calibratge dels equips automàtics de mesura del nivell del riu que s'utilitzen per al control del cabal circulat, i permetran recuperar la gestió en temps real de l'estació i fer possible així, la millora en la gestió i el control del cabal circulat de la Muga.

Aquests treballs s'engloben dins les tasques que l'ACA desenvolupa de manera periòdica per al manteniment i la millora funcional i tecnològica en infraestructures de control de la seva propietat, amb l'objectiu de garantir una correcta informació en temps real de diverses variables de control hidrològic de gran importància per a la gestió dels recursos hídrics i episodis d'avinguda a les conques internes de Catalunya.

**5 de febrer de 2015**