



■ Comunicat de premsa ■

Els embassaments de les conques internes se situen al 91% de la seva capacitat, 14 punts més que fa un any

- **Tot i aquest bon nivell de reserves, els pantans han perdut 2 punts en el darrer mes**
- **Aquest lleuger descens respon a l'escassa pluviometria registrada en els darrers 30 dies i al descens de les demandes habitual dels mesos d'hivern**
- **Amb el volum actual de reserves les demandes estan garantides per als propers 16 mesos**



Els embassaments de les conques internes catalanes estan avui a prop del 91% de la seva capacitat (634 hm³), 14 punts més que fa un any, quan se situaven al 77% (535 hm³), segons dades de l'Agència Catalana de l'Aigua. El volum emmagatzemat actualment, no obstant, és lleugerament inferior al

■ **Comunicat de premsa** ■

registrarat fa 30 dies, quan les reserves estaven al 93% i amb prop de 646 hm³ emmagatzemats. Aquest lleuger descens respon, per tant, a l'escassa pluviometria registrada en els darrers 30 dies i al descens de les demandes habitual dels mesos d'hivern.

El sistema Ter-Llobregat se situa a més del 93% de la seva capacitat (567 hm³), 16 punts més que fa un any, quan emmagatzemava 474 hm³ (77%). Susqueda (95% i 222 hm³) és l'embassament més ple del sistema, tot i que la Baells, Sau, Sant Ponç i la Llosa del Cavall assoleixen nivells molt alts, amb 93, 87, 96, i prop de 97%, respectivament.

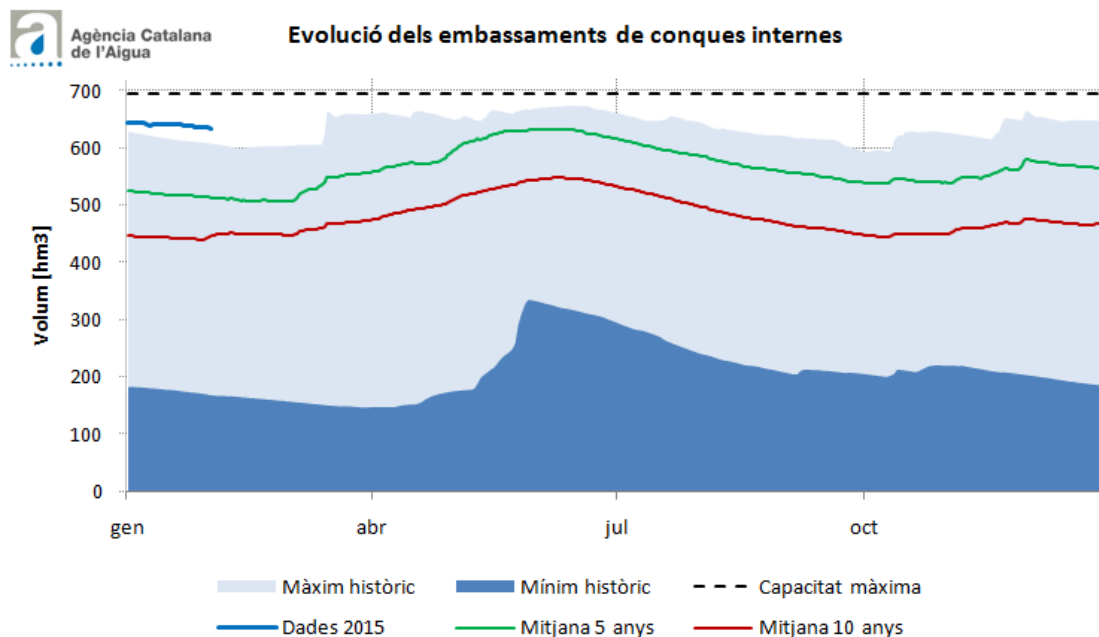
Boadella i el sistema Siurana-Riudecanyes registren una estabilització de les seves reserves i en un mes els seus volums pràcticament no han variat. Això s'explica perquè aquests reservoris tenen una major demanda a l'estiu per satisfer les demandes de reg.

Boadella se situa al 79% de la seva capacitat, amb 49 hm³ emmagatzemats, amb 1 hm³ més que fa 30 dies i amb 3 hm³ més que fa un any. El sistema Siurana-Riudecanyes, per la seva banda, es troba al 80% de la seva capacitat (14 hm³), un volum pràcticament idèntic al registrarat fa 30 dies. No obstant, sí que actualment disposa de menys reserves que fa un any, que estava al 88% de la seva capacitat (15 hm³).

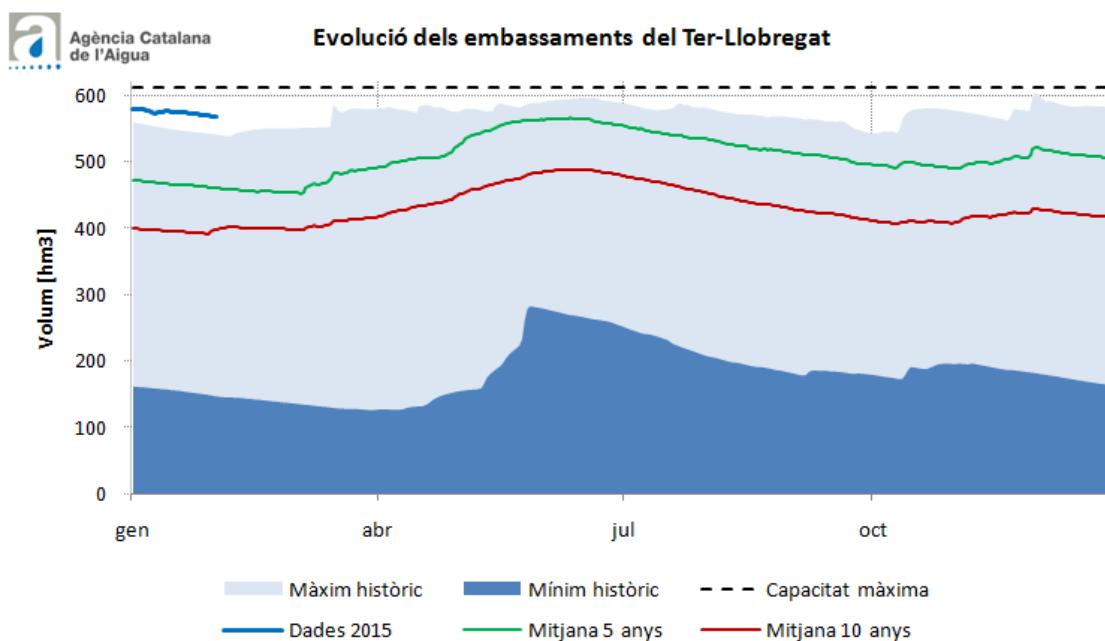
Amb el volum actual de reserves, les demandes estan garantides per als propers 16 mesos. No obstant, cal tenir en compte que l'aigua és un recurs fràgil i escàs i que Catalunya està condicionada pel clima mediterrani, el qual alterna llargs períodes d'estiatge amb precipitacions intenses i de curta durada. Per tant, cal que fem un ús responsable i sostenible de l'aigua.

■ Comunicat de premsa ■

Evolució embassaments conques internes



Evolució sistema Ter-Llobregat





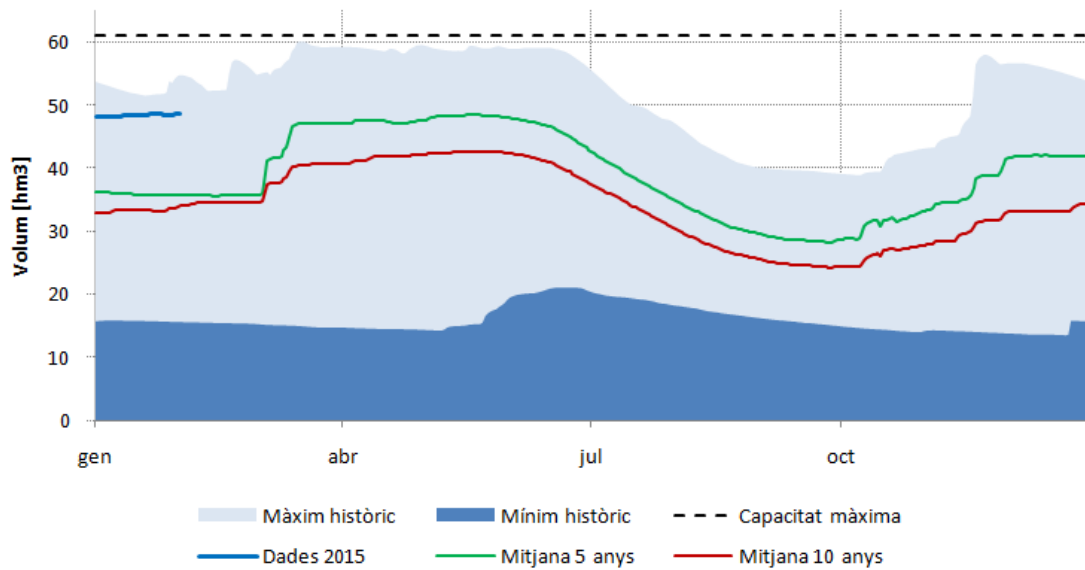
■ **Comunicat de premsa** ■

Evolució sistema Muga



Agència Catalana
 de l'Aigua

Evolució de l'embassament de Boadella

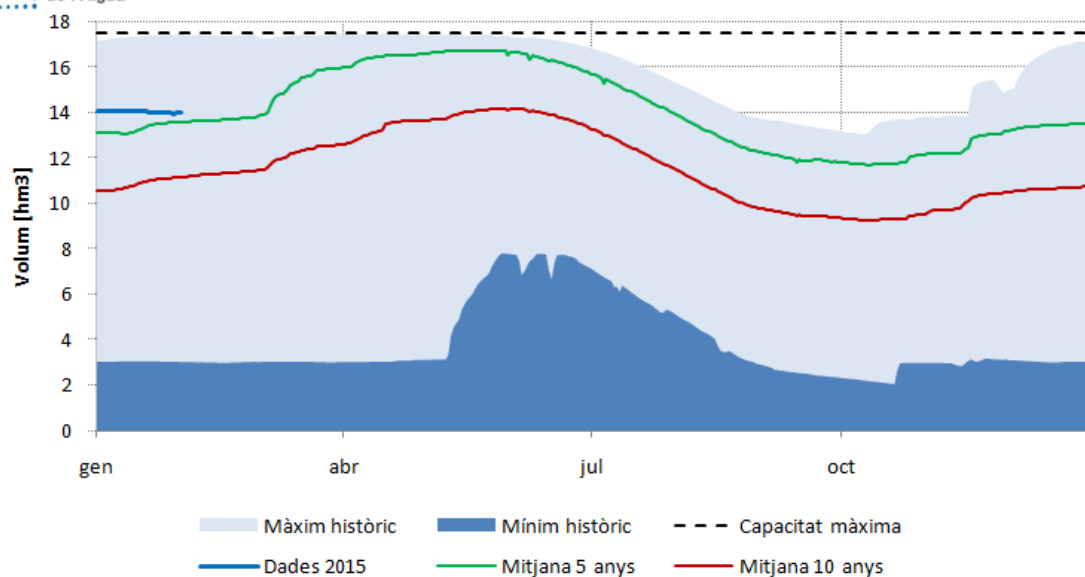


Evolució sistema Siurana-Riudecanyes



Agència Catalana
 de l'Aigua

Evolució dels embassaments del Siurana i Riudecanyes



6 de febrer de 2015