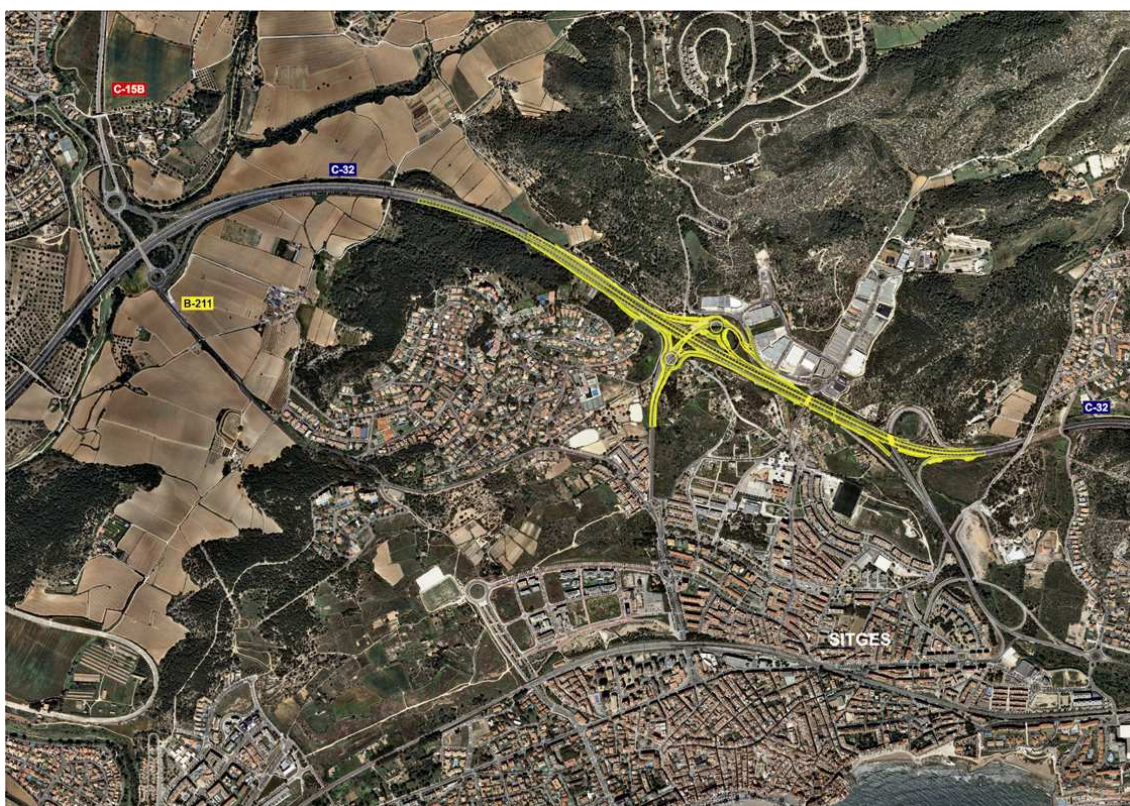


## Es liciten les obres de millora del nus Sitges Centre Centre de la C-32 per valor de 8 MEUR

- El projecte inclou la remodelació de l'enllaç Sitges Centre, per a millorar l'accessibilitat cap al polígon Mas Alba i la formació d'un tercer carril per afavorir la seguretat viària
- Els treballs començaran abans de l'estiu i tindran un termini de 12 mesos



El Diari Oficial de la Generalitat de Catalunya publica avui l'anunci de licitació de les obres de millora del nus Sitges Centre (sortida número 30 de l'autopista C-32), per un valor de prop de 8 MEUR. Aquesta actuació, a més de la remodelació de l'enllaç, comportarà la formació d'un nou carril a la calçada en sentit Barcelona fins a la sortida 31 (Port d'Aiguadolç), per afavorir la seguretat viària. Es preveu que els treballs començaran abans de l'estiu.

El creixement econòmic i social dels municipis del Garraf, per on transcorre l'autopista C-32, converteix aquesta via en una artèria bàsica de la xarxa de comunicacions, de gran incidència pels seus usuaris i pel desenvolupament dels municipis de l'entorn. Així, aquesta actuació, que executarà la concessionària AUCAT, té un triple objectiu: millorar l'accessibilitat al polígon

Mas Alba de Sitges, augmentar la capacitat i nivell de servei de l'autopista; i millorar la seguretat viària.

El nou enllaç quedarà configurat amb dues rotondes, una de les quals comptarà amb un ramal d'enllaç directe des de la sortida de l'autopista fins al polígon Mas Alba, de forma que els camions i altres vehicles no hagin de travessar el nucli urbà de Sitges per efectuar aquest moviment com han de fer ara.

En paral·lel, amb l'addició d'un nou carril a la calçada en sentit Barcelona, en una longitud d'1 quilòmetre, es vol millorar el nivell de servei d'aquest tram, molt utilitzat atès que la sortida 31 permet la connexió de l'autopista C-32 amb la carretera C-31. Complementàriament, s'eixamplarà el voral interior de la calçada en sentit Tarragona, amb l'objectiu de millorar les condicions de comoditat i de seguretat viària.

Finalment, es preveu una millora en la pavimentació de les dues calçades de l'autopista, actuació que es completarà amb l'adequació de la senyalització i les mesures d'integració ambiental. Les obres tindran un termini d'execució de 12 mesos.

**12 de febrer de 2015**