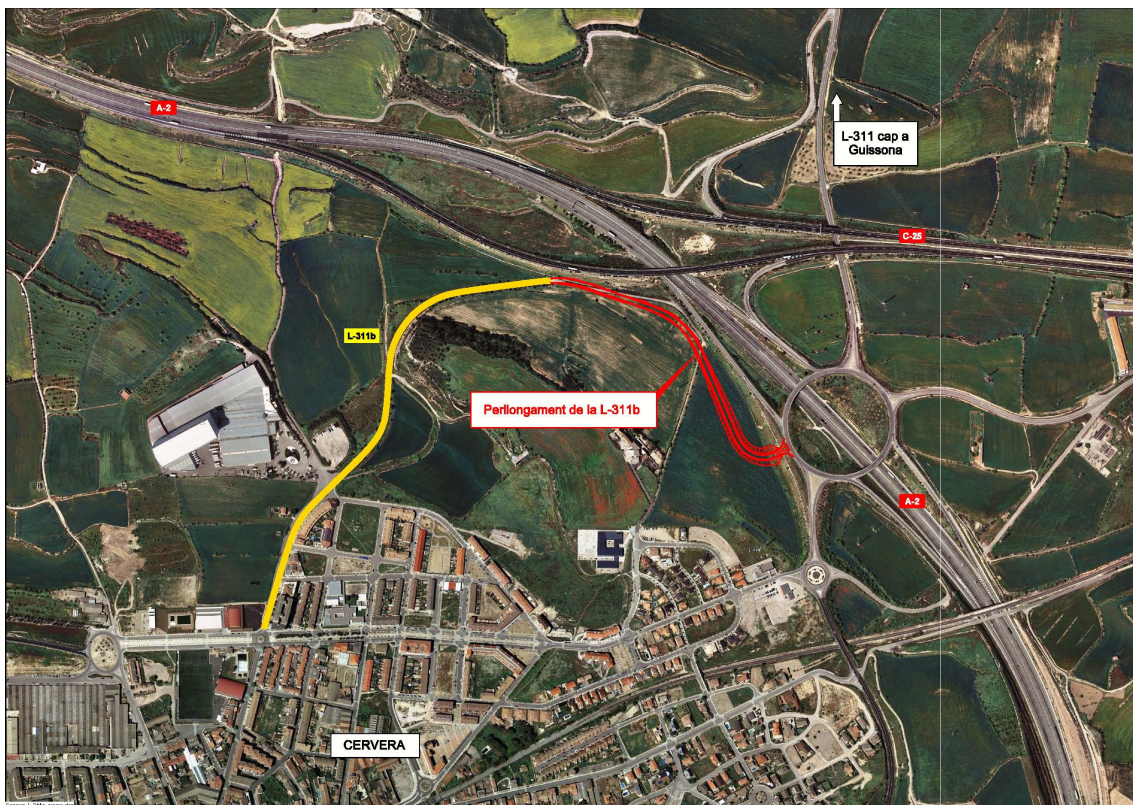


## El conseller Santi Vila anuncia l'impuls del perllongament de la carretera L-311b fins a l'A-2, a Cervera

- L'actuació dotarà el municipi d'una nova connexió fins a l'autovia, amb un pressupost previst de 350.000 euros
- Les obres inclouran també la millora del ferm, senyalització i barreres de seguretat de l'L-311b i de l'eixamplament d'un tram



El conseller de Territori i Sostenibilitat, Santi Vila, ha anunciat avui l'impuls del projecte de perllongament de l'L-311b fins a l'A-2 a Cervera, per tal de millorar la mobilitat en aquest municipi. L'actuació, amb una inversió prevista de 350.000 euros, permetrà dotar el nucli urbà d'una nova connexió amb l'autovia, així com amb l'Eix Transversal, i l'L-311 (carretera cap a Guissona).

El traçat de l'L-311b va quedar interromput com a conseqüència de la construcció de l'A-2, de manera que va perdre la connexió amb la resta de la



■ **Comunicat de premsa** ■

---

xarxa viària i actualment serveix d'accés a diverses finques de l'entorn. Per a donar sortida a aquesta carretera i, a més, dotar d'una nova connexió al municipi amb l'A-2, el Departament ha previst el perllongament de l'L-311b fins a l'autovia.

La carretera es perllongarà des de l'avinguda de Guissona fins a la rotonda d'accés de l'A-2, que també enllaça amb l'Eix Transversal, i les carreteres L-311 i N-141f (de les Oluges). A més de l'execució d'aquest tram de nou traçat, que tindrà uns 300 metres de longitud i 8 m d'amplada, també s'actuarà en l'L-311b existent. En concret:

- S'eixamplarà un tram de 300 metres de la carretera, dels 4 metres actuals, fins als 8 previstos, corresponents al tram que entronca amb el tram de nova construcció
- Es millorarà la resta de la carretera, a llarg de 650 metres, amb actuacions com la renovació del ferm i l'adequació d'elements com la senyalització, l'abalisament, les barreres de seguretat i el drenatge.

Es preveu que el projecte constructiu que recollirà el detall d'aquesta actuació quedi redactat durant aquest any, per tal d'impulsar la programació de les obres a continuació.

**25 de febrer de 2014**