

El conseller visita les obres de millora de la connexió de la C-17 amb la carretera de Granollers a Lliçà d'Amunt

- L'actuació com a objectiu millorar la capacitat i la seguretat de l'actual enllaç
- Els treballs, que compten amb un pressupost de 3,1 MEUR, finalitzaran el juny vinent



El conseller de Territori i Sostenibilitat, Santi Vila, ha visitat avui les obres de millora de la connexió de la C-17 amb la BV-1432 (Granollers - Lliçà d'Amunt) i de l'accés al nou Parc Logístic de la firma Mango, al sector industrial de Can Montcau. Les obres, que compten amb un pressupost de 3,1 MEUR, conclouran el juny vinent.

Els treballs, en execució des del maig passat, consisteixen en la substitució de les interseccions que hi havia fins ara en aquest entorn i que tenien forma de T amb carril central per dues rotondes que milloraran la capacitat de l'enllaç i la seguretat viària. Així mateix, se substitueix el ramal de sortida cap a la C-17 en sentit nord (Vic-Ripoll) per un de nou que millorarà la incorporació a la via i proporcionarà més fluïdesa a la circulació.

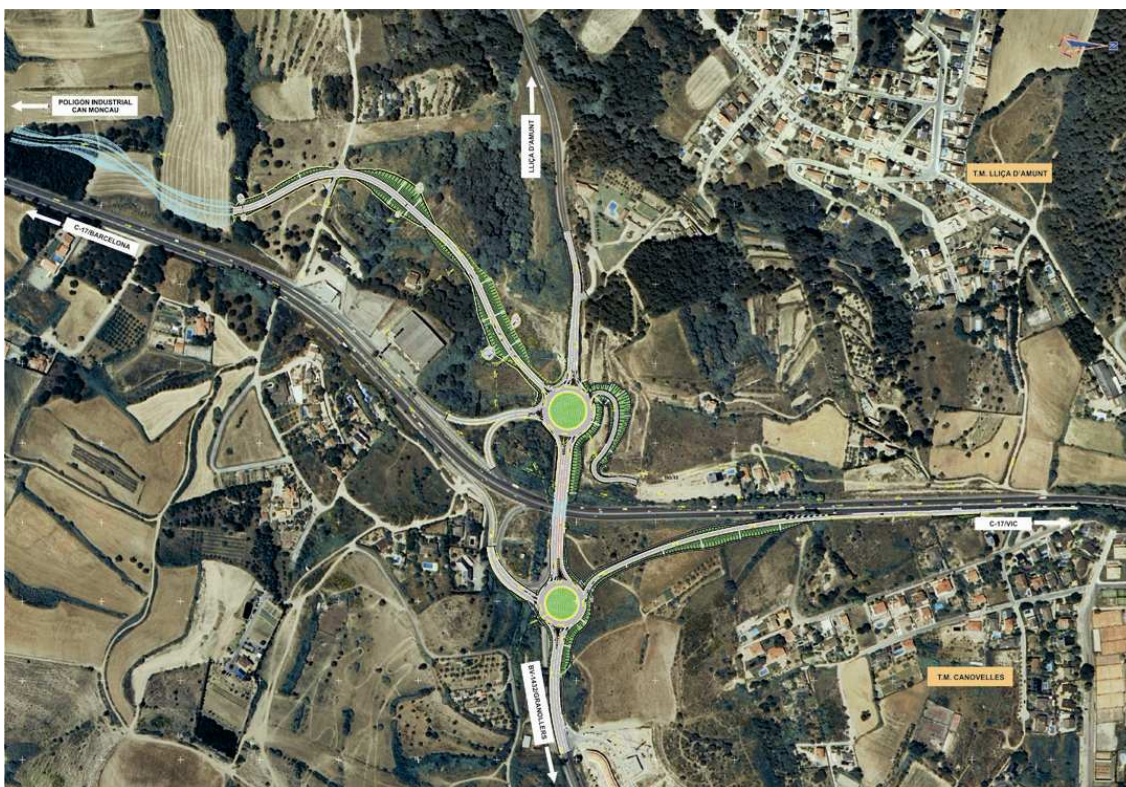
■ **Comunicat de premsa** ■

Els nous giratoris tindran 60 metres i 66 metres de diàmetre, respectivament, i comptaran amb 2 carrils de 4 m d'amplada. El nou ramal d'incorporació a la C-17 tindrà una longitud de 470 metres i una amplada de 4 metres de carril.

També s'està construint un vial per accedir al sector de Can Montcau des d'una de les rotondes en construcció, que té una longitud de 530 metres. Aquest accés està executat fins a la seva connexió amb la futura rotonda i aglomerat fins a la capa intermèdia del ferm.

Una part de les rotondes està aglomerada també fins a la capa intermèdia i s'està duent a terme el moviment de terres d'un camí cap a la urbanització de Cal Pastor. En el ramal nou sentit Vic s'ha executat el ferm fins a la capa intermèdia mentre el carril d'acceleració està executat completament.

Les obres estan, doncs, molt avançades; resten per completar la construcció de la part central de les dues rotondes, l'estesa de les últimes capes del ferm, la senyalització horitzontal i vertical i l'estesa final de terres vegetals i plantacions.



Plànol de l'actuació

6 de març de 2015