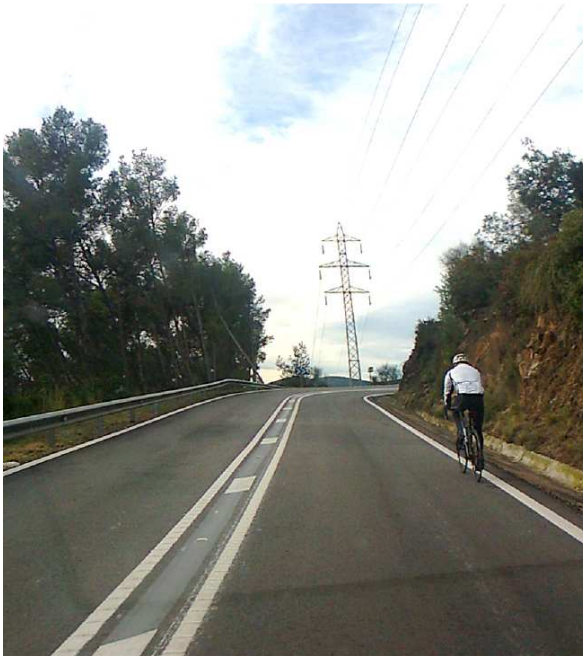


Territori i Sostenibilitat impulsa diverses actuacions de millora de la seguretat viària a la BV-2041 a Begues

- El director general d'Infraestructures de Mobilitat Terrestre, Xavier Flores, exposa al govern municipal les obres previstes per afavorir la seguretat i la comoditat en la conducció en una carretera que presenta molts revolts i és freqüentada per ciclistes
- Els treballs compten amb una inversió de més d'1,2 MEUR i incidiran el ferm, les barreres de seguretat, el drenatge, la senyalització i l'abalisament i millora puntual de revolts

El director general d'Infraestructures i Mobilitat Terrestre, Xavier Flores, ha exposat avui a l'Ajuntament de Begues les obres previstes per a millorar la carretera BV-2041 al seu pas per aquest municipi. Les actuacions estan encaminades a afavorir la seguretat i la comoditat en la conducció en una carretera que té un traçat sinuós i registra de l'ordre dels 9.000 vehicles diaris, amb una elevada presència de ciclistes.



Amb l'objectiu de reduir l'accidentalitat, el Departament de Territori i Sostenibilitat ha dut a terme en els últims anys diverses actuacions de millora a la BV-2041 (carretera que uneix Begues i Gavà); en aquest sentit, el desembre passat va incorporar un zebrejat central en un tram de tres quilòmetres al terme de Begues per tal de reforçar la separació entre sentits de circulació i reduir l'amplada dels carrils. Aquesta millora pretén contribuir a evitar xocs frontals i aconseguir una disminució de la velocitat en la conducció. Uns mesos abans, es van millorar les característiques superficials del ferm en diversos revolts de la carretera.

■ **Comunicat de premsa** ■

En aquesta línia de millora continuada, les actuacions que s'executaran pròximament, amb una inversió de més d'1,2 MEUR, són:

- Col·locació de **senyalització** vertical específica per alertar els conductors de la presència habitual de **ciclistes** en aquesta via. Aquests senyals informen el conductor que cal deixar una distància mínima d'1,5 metres en avançar un ciclista. També cal recordar que es pot trepitjar la línia blanca contínua per fer aquesta maniobra.

La implantació d'aquests senyals s'emmarquen en el programa de "carreteres compartides" que desenvolupa la Generalitat per garantir una convivència en condicions de seguretat dels diversos tipus de vehicles. Aquesta actuació s'ha dut a terme en els últims dies amb la instal·lació de 7 senyals. Aquest tipus de senyalització ha de ser col·locada en carreteres i trams molt determinats per tal de garantir la seva eficàcia.

- **Millora i reforç de l'abalisament** als revolts. Durant aquesta setmana, s'iniciarà la instal·lació de més d'un centenar de **panells direccionals** per guiar al conductor sobre la trajectòria i el grau de tancament dels revolts.
- Millora del **ferm i tasques complementàries**. El Departament de Territori i Sostenibilitat preveu aquest any la redacció del projecte que concretarà les actuacions per a millorar l'estat de la carretera pel que fa a aspectes com el ferm, el drenatge o les barreres de seguretat al llarg de 7 quilòmetres de la carretera, entre Begues i Gavà.
- Millora de la seguretat en un **revolt**. S'impulsarà un projecte específic per actuar en un revolt molt tancat situat al quilòmetre 7,6, amb l'objectiu de facilitar les maniobres als vehicles, en especial als pesants, i millorar la seguretat viària. Aquesta actuació permetrà donar un sobreample a la calçada i així, proporcionar més espai i comoditat als conductors per circular per aquesta zona.

18 de març de 2015