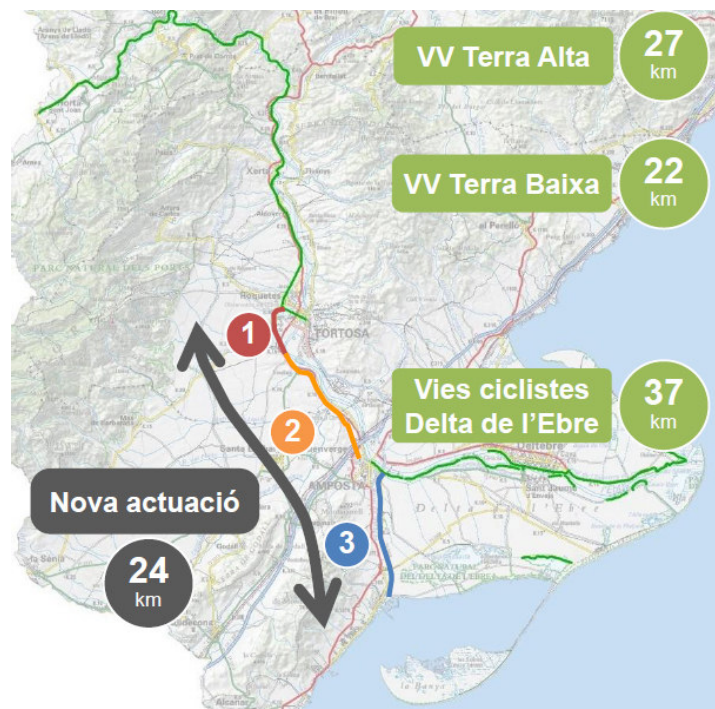


## El conseller Santi Vila presenta el projecte de la Via Verda de les Terres de l'Ebre

- L'actuació dóna continuïtat a la via verda de la Terra Alta i del Baix Ebre amb 24 quilòmetres més i connecta amb les vies ciclistes existents a la desembocadura del riu
- El projecte es divideix en tres trams: enllaç Roquetes – Vinallop (Tortosa); Vinallop - Amposta i Amposta – Sant Carles de la Ràpita i comporta una inversió estimada en 5,8 MEUR
- Les vies verdes, adreçades a vianants i ciclistes, potencien els valors naturals i paisatgístics del territori i representen un revulsiu turístic

El conseller de Territori i Sostenibilitat, Santi Vila, ha presentat avui a Tortosa el projecte de la Via Verda de les Terres de l'Ebre, que suposa l'ampliació de la via verda de la Terra Alta i del Baix Ebre des de Tortosa fins a Amposta i Sant Carles de la Ràpita i la connexió amb les vies ciclistes del Delta, tot aprofitant carrils bici existents i infraestructures ferroviàries que han quedat en desús.

Aquesta actuació significarà ampliar la via ciclista existent amb 24 quilòmetres més, fins arribar als 99 km fins a la desembocadura de l'Ebre i als 73 km fins a Sant Carles de la Ràpita.

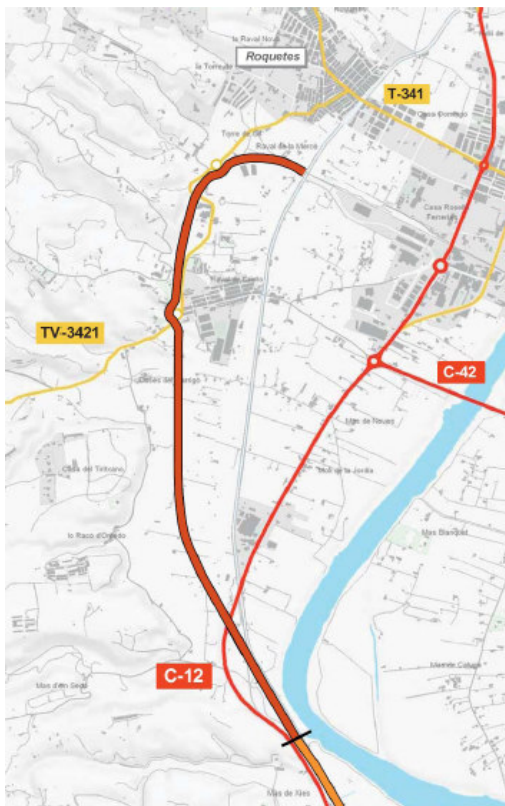


Actualment, a les Terres de l'Ebre, hi ha les vies per a ciclistes següents:

- Via verda de la Terra Alta, amb una longitud de 27 quilòmetres, que uneix Arnés amb el Pinell de Brai
- Via verda del Baix Ebre, amb una longitud de 22 quilòmetres, continuació de l'anterior fins a Tortosa
- Vies ciclistes del Delta de l'Ebre, amb una longitud d'uns 37 quilòmetres d'itineraris pels dos marges del riu fins a la desembocadura i també disposa de diverses rutes cicloturístiques amb itineraris compartits amb vehicles.

L'objectiu de l'actuació que ara s'impulsa és configurar una xarxa per a vianants i ciclistes amb un alt valor històric, natural i paisatgístic, alhora que esdevenir un revulsiu econòmic. El projecte d'ampliació de les vies ciclistes a les Terres de l'Ebre, en fase avançada de redacció comporta una inversió de 5,8 MEUR.

El traçat es pot dividir en tres trams: enllaç Roquetes – Vinallop; Vinallop – Amposta i Amposta – Sant Carles de la Ràpita. En general, la secció de la nova via verda serà de 3 metres d'amplada, amb una berma a cada costat de 0,5 metres cadascuna.



#### **Enllaç Roquetes – Vinallop (Tortosa):**

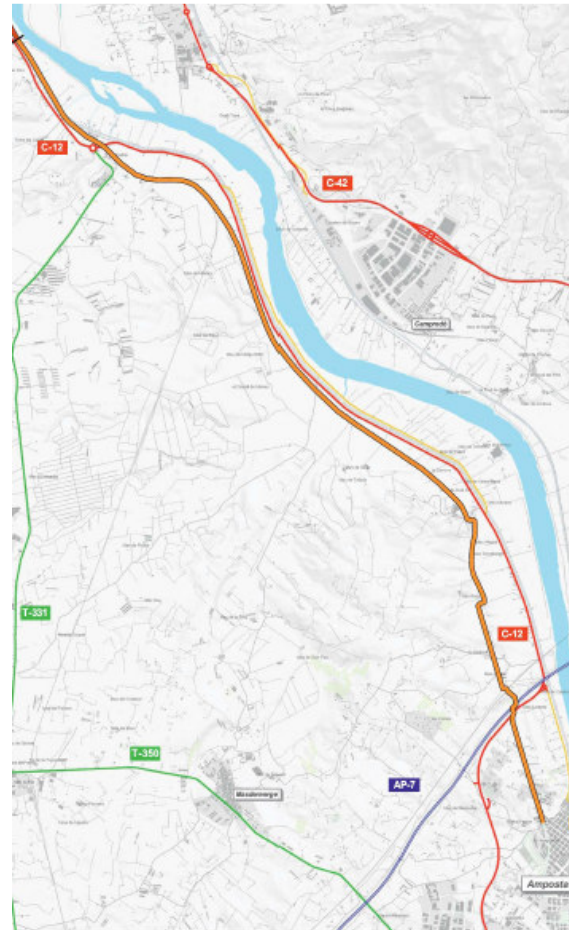
La nova via verda comença en el punt de connexió amb la via verda del Baix Ebre, a Roquetes, i arriba fins a l'encreuament amb la C-12, prop de Vinallop. Aquest tram aprofita el traçat de la via de ferrocarril en desús de Tortosa a Ulldecona i té una longitud de 3,5 quilòmetres.

El projecte correspon a la pavimentació i adequació de l'antiga via del ferrocarril. El traçat travessa dues rotondes, una al polígon del Pla de l'Estació i l'altra al Raval de Sant Crist (TV-3421), on es milloraran les connexions amb la via verda. La resta del trajecte és segregat de la xarxa viària i segueix l'antiga traça ferroviària. Al costat de la rotonda del Raval de Sant Crist s'habilitarà una àrea de descans.

Al llarg de la via verda es plantaran arbres per integrar-la en l'entorn i s'adequaran els encreuaments amb els camins agrícoles per afavorir la seguretat. El projecte inclou el tractament específic dels elements de drenatge, per a facilitar l'evacuació de les aigües.

**Vinallop – Amposta:** Aquest tram, durant els primers 2,5 quilòmetres, segueix el traçat de la via de ferrocarril de Tortosa a Uldecona en desús des del 1996. Posteriorment discorre per una altra infraestructura ferroviària, l'antiga traça del ferrocarril que havia d'unir el ferrocarril de la Val del Zafàn amb el port de Sant Carles de Ràpita. D'aquesta infraestructura només es va construir la plataforma però mai va entrar en servei. Finalment la via verda entra a Amposta per l'avinguda Aragonesa, que ja té un carril bici de penetració a la ciutat. La longitud total d'aquest tram de via verda és de 10,7 quilòmetres.

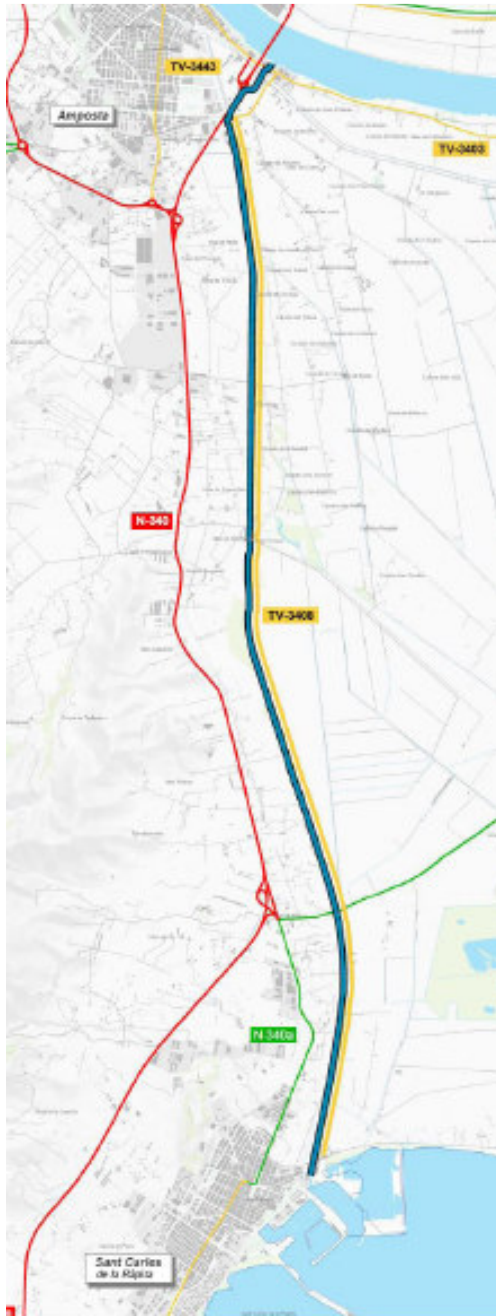
Així, el projecte es compon de la pavimentació i adequació de les dues antigues traces del ferrocarril, tot i que part del traçat serà de nova construcció, atès que algunes finques ja han revertit la seva propietat.



A l'altura de la Torre de la Carrova, el carril bici serà més ample; es disposarà una plataforma de 5 metres d'amplada perquè pugui ser compartida per vianants, ciclistes i accés rodat a les finques agrícoles que no disposen d'una alternativa per accedir-hi.

En el pas de la traça pel corredor format per l'AP-7, la C-12 i el ferrocarril a Castelló, el projecte inclou la construcció d'un pas inferior sota la C-12.

■ **Comunicat de premsa** ■



**Amposta – Sant Carles de la Ràpita:**

La via verda, que en aquest tram té una longitud de 10 quilòmetres, parteix del carril bici del passeig del Riu que connecta amb el sud-est de la ciutat d'Amposta. Des d'aquest punt creua l'avinguda Sant Jaume (TV-3405) i voreja l'enllaç de l'N-340 fins arribar al canal de reg Carles III, on es preveu un espai d'aparcament. A partir d'aquí tot el traçat continua pel marge dret del canal, entre la filera d'arbres existents i la sèquia mare.

Finalment el recorregut a la carretera Poblenuu del Delta per connectar amb la trama urbana de Sant Carles de la Ràpita.

Per superar els canals que es troben al llarg del trajecte, es preveu la construcció de quatre passarel·les metàl·liques, de 3,5 metres d'amplada i longituds variables; l'estructura de més longitud té 15 metres.

**20 de març de 2015**