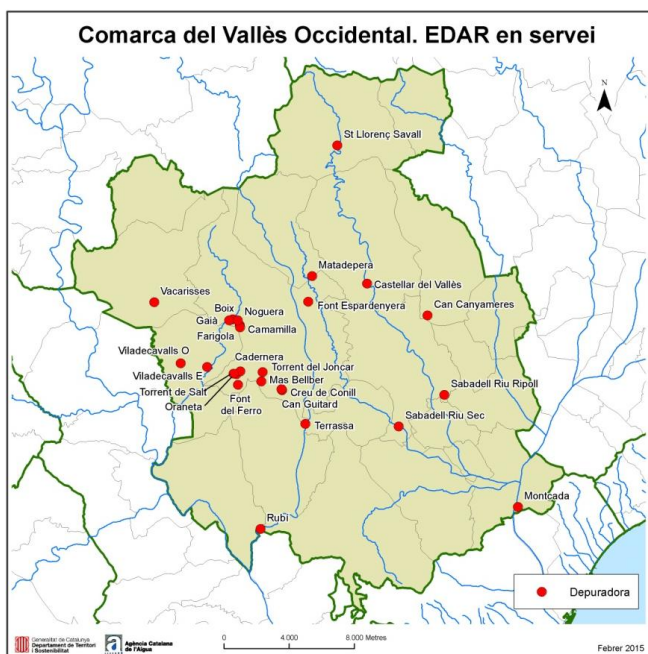


■ Comunicat de premsa ■

Les depuradores actives a la comarca del Vallès Occidental donen servei a prop del 99% de la seva població

- La comarca disposa de 26 depuradores en servei i 118 quilòmetres de col·lectors en alta i 17 estacions de bombament
- Les estacions depuradores en servei fan possible la millora mediambiental dels rius Besòs i Llobregat



La comarca del Vallès Occidental disposa actualment de 26 depuradores en servei i 19 estacions de bombament, que tracten conjuntament un cabal d'aigües residuals de 150.550 m³/dia (equivalent al sanejament de 887.000 d'habitants). Això significa que les depuradores existents a la comarca garanteixen el sanejament de prop del 99% de la seva població.

Els sistemes de sanejament actualment en servei són els de Castellar del Vallès, Matadepera, Montcada, Rubí,

Sabadell-Riu Ripoll, Sabadell Riu Sec, Sant Llorenç Savall, Can Banyameres (Sentmenat), Boix, Cadenera, Camamilla, Can Guitard, Creu de Conill, Farigola, Font del Ferro, Font Espardanyera, Gaià, Mas Bellber, Noguera, Oreneta, Terrassa, Torrent del Joncar, Torrent del Salt (Terrassa), Vacarisses i Viladecavalls Est i Oest.

Les administracions actants són, en funció de cada cas, l'Agència Catalana de l'Aigua (ACA), l'Àrea Metropolitana de Barcelona (AMB), el Consorci per a la Defensa del Riu Besòs i els Ajuntaments de Castellar del Vallès, Matadepera, Sabadell i Terrassa.

■ Comunicat de premsa ■

Totes aquestes depuradores, a més de sanejar les aigües residuals generades en els municipis, també contribueixen a la millora mediambiental del riu Besòs i Llobregat, així com també dels seus afluents.

Principals dades de les edars en servei

Nom depuradora	Municipi	Any posada en marxa	Any ampliació	Cabal disseny
BOIX	Terrassa	1988	-	19
CADERNERA	Terrassa	1996	-	165
CAMAMILLA	Terrassa	2000	-	75
CAN CANYAMERES	Sentmenat	2011	-	152
CAN GUITARD	Terrassa	2001	-	34
CASTELLAR DEL VALLÈS	Castellar del Vallès	1995	-	8.000
CREU DE CONILL	Terrassa	2011	-	12
FARIGOLA	Terrassa	1988	-	11
FONT DEL FERRO	Terrassa	1996	-	210
FONT ESPARDANYERA	Terrassa	2011	-	100
GAIÀ	Terrassa	1988	-	19
MAS BELLBER	Terrassa	2011	-	27
MATADEPERA	Matadepera	1995	-	1.500
MONTCADA	Montcada i Reixac	1991	1995	72.600
NOGUERA	Terrassa	1988	-	19
ORENETA	Terrassa	1996	-	18
RUBÍ	Sant Cugat del Vallès	1994	1999	27.000
SABADELL/RIU RIPOLL	Sabadell	2002	-	30.000
SABADELL/RIU SEC	Sabadell	1992	1997	35.000
SANT LLORENÇ SAVALL	Sant Llorenç Savall	1993	-	900
TERRASSA	Terrassa	1994	1999, 2011	75.000

■ **Comunicat de premsa** ■

Nom depuradora	Municipi	Any posada en marxa	Any ampliació	Cabal disseny
TORRENT DEL JONCAR	Terrassa	2011	-	10
TORRENT DEL SALT	Terrassa	1996	-	75
VACARISSES	Vacarisses	1999	2012	1.320
VILADECAVALLS (EST)	Viladecavalls	1995	-	900
VILADECAVALLS (OEST)	Viladecavalls	1996	-	650

D'aquests sistemes de sanejament 5 corresponen a un tractament tou de depuració, 15 a un tractament biològic, 3 a un biològic amb reducció de nitrogen i 3 a biològic amb reducció de nitrogen i fòsfor.

Sanejament a Catalunya

El Programa de Sanejament d'Aigües Residuals Urbanes (PSARU) inclou les actuacions necessàries per a la millora dels sistemes existents, així com la posada en marxa dels nous per garantir el manteniment o millora de l'estat ecològic de les nostres aigües superficials, subterrànies i marines.

A data d'avui les depuradores existents a Catalunya garanteixen el sanejament de més del 95,5% de la població catalana.

24 de març de 2015