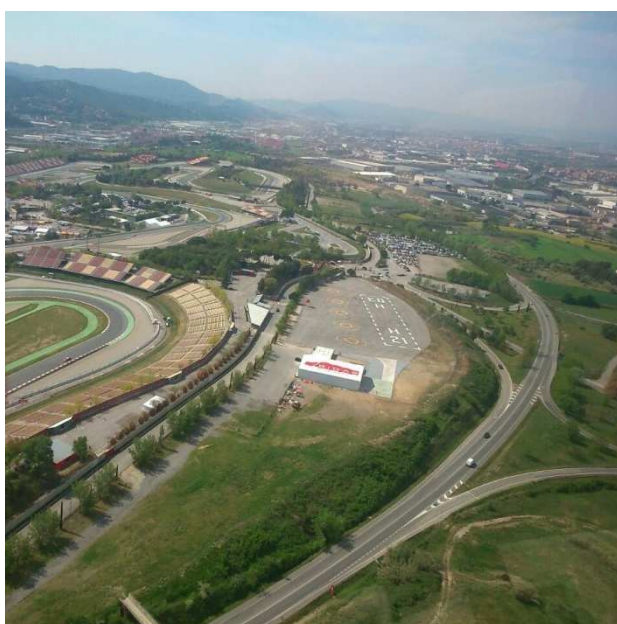


L'heliport del Circuit de Catalunya podrà rebre aviació comercial a partir del 7 de maig

- Ja ha sortit a la Publicació d'Informació Aeronàutica tota la documentació de l'heliport que l'acredita com a heliport d'ús públic i el permís per començar a operar amb vols turístics, de passatgers o mercaderies a partir del proper 7 de maig coincidint amb el Gran Premi de F1



L'heliport del Circuit de Barcelona-Catalunya ja té tots els permisos per rebre aviació comercial i és previst que sigui el 7 de maig la data en què aquest heliport es convertirà definitivament en infraestructura d'ús públic, de manera que hi podran operar vols turístics, de passatgers, mercaderies, correus o helitaxis, coincidint amb la celebració del Gran Premi de F1 del cap de setmana del 8, 9 i 10 de maig. Ja ha sortit publicat a l'AIP (Publicació d'Informació Aeronàutica) tota la documentació de l'heliport i la data definitiva

d'obertura, que autoritza la Direcció General de Transports i Mobilitat prèvia verificació de l'Agència Estatal de Seguretat Aèria en col·laboració amb la mateixa DGTM.

El Departament de Territori i Sostenibilitat, el Circuit de Barcelona-Catalunya i el promotor privat BG Helicòpters van acordar fa menys d'un any impulsar les actuacions necessàries per a la conversió de l'heliport, que fins ara era d'ús restringit, a infraestructura d'ús públic, cosa que li permetrà rebre transport comercial.

D'acord amb això, BG Helicòpters ha realitzat les inversions necessàries per tal de realitzar totes les actuacions imprescindibles per assolir aquest objectiu.

Actualment, l'heliport del Circuit de Barcelona-Catalunya disposa de:

- Àrea d'aproximació final i enlairament (FATO) de 105 x 21 m
- Plataforma d'estacionament per a 5 helicòpters



- Aparcament exterior per a vehicles
- Servei de salvament i extinció d'incendis (SSEI)
- Edificis:
 - Centre d'operacions, oficines de l'heliport, zona d'espera (CEOPS)
 - Servei de bar i terrassa
 - Hangar

L'heliport no disposa de servei d'informació de vol (AFIS) i, per tant, cal establir les següents limitacions operatives:

- El nombre d'operacions anuals no ha de ser superior a les 20.000 i no s'ha d'assolir la xifra de 10 operacions per hora.
- No es faran operacions de formació de pilots i la densitat de trànsit no ha de superar la xifra de 100 operacions diàries.
- L'heliport no ha de ser utilitzat per aeronaus amb una massa màxima certificada d'enlairament de més de 5.700 kg o amb una configuració màxima aprovada de més de nou seients de passatgers.

En el futur si es pretén sobrepassar alguna d'aquestes limitacions s'haurà de tramitar com un canvi que comportarà la realització dels estudis de seguretat requerits per la normativa sectorial.

L'heliport del Circuit de Catalunya és el primer heliport d'ús públic de promoció privada que s'estableix en l'àmbit de l'Estat espanyol.

25 d'abril de 2015