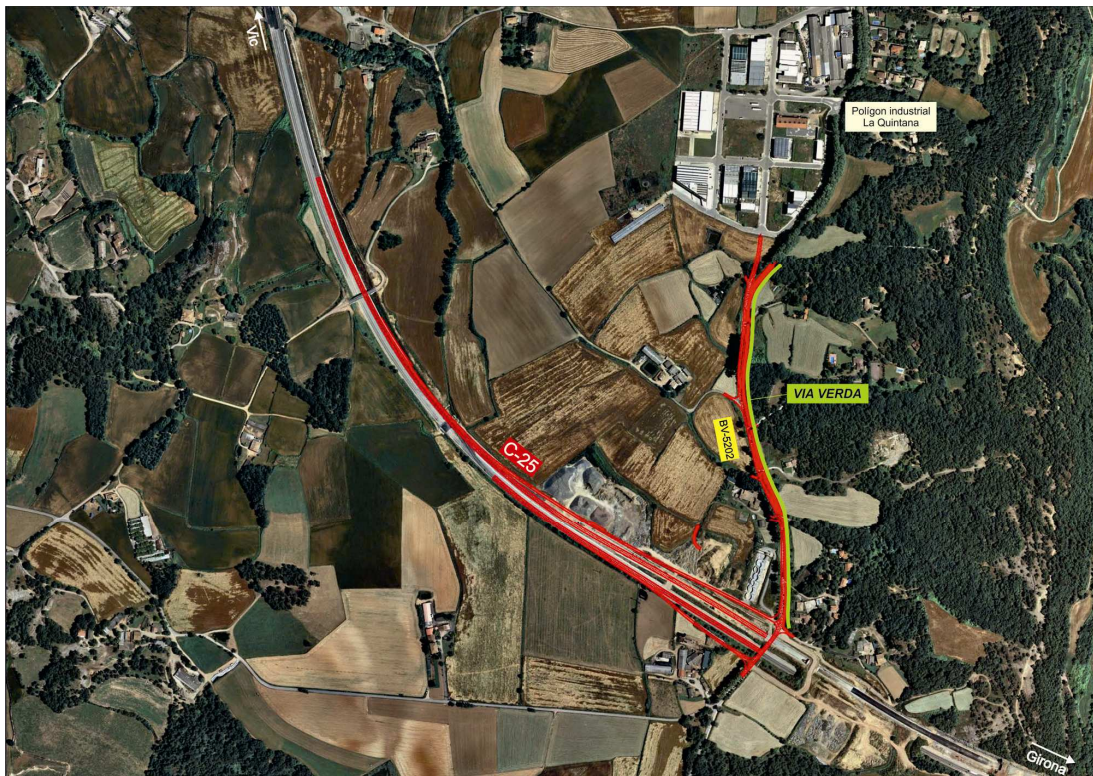


Un nou enllaç a l'Eix Transversal millorarà la mobilitat a Sant Julià de Vilatorça

- El Departament de Territori i Sostenibilitat adjudica les obres d'un nou accés a la C-25 per evitar el trànsit de pas per l'interior del nucli urbà dels vehicles que es dirigeixen al polígon de la Quintana
- Els treballs començaran abans de l'estiu i tindran un termini de sis mesos, amb una inversió prevista de 2,5 MEUR



El Departament de Territori i Sostenibilitat ha adjudicat, per mitjà de l'empresa pública Infraestructures.cat, les obres per a construir un nou enllaç a l'Eix Transversal (C-25) a Sant Julià de Vilatorça. Aquesta actuació, adjudicada per un import de 2,5 MEUR, permetrà millorar la mobilitat i l'accessibilitat en aquest àmbit. Els treballs començaran abans de l'estiu i tindran una durada de sis mesos.

Actualment, els vehicles que volen accedir al polígon industrial la Quintana de Sant Julià de Vilatorça procedeixen en gran part de l'Eix Transversal, des de l'enllaç de Calldetenes. Connecten amb la carretera BV-5201 i han de travessar

el nucli urbà de Sant Julià de Vilatorça, per enllaçar amb la BV-5202 i accedir al polígon.

Per tal d'evitar aquest pas per l'interior del nucli, especialment de vehicles pesants, el Departament de TES ha impulsat la formació d'un enllaç nou a l'Eix Transversal que permeti un accés més directe a la zona industrial. Aquest accés se situarà al sud del nucli urbà de Sant Julià de Vilatorça, a l'altura del creuament de la carretera BV-5202 amb l'Eix Transversal.

El nou accés facilitarà els moviments directes en sentit Manresa; la incorporació a l'Eix cap a Manresa dels vehicles procedents del polígon i la sortida de l'Eix dels vehicles procedents de Manresa cap al polígon, que són els moviments més majoritaris en aquest àmbit. Els moviments en sentit Girona es poden efectuar sense haver de travessar el nucli urbà de Sant Julià de Vilatorça, des de l'actual enllaç de Calldetenes.



En concret, les obres ara adjudicades inclouen aquestes actuacions:

- Formació dels **dos nous ramals d'incorporació/sortida** de l'Eix, juntament amb els elements de connexió amb la carretera BV-5202.
- **Condicionament de la carretera BV-5202** entre el nou semienllaç i el polígon, en una longitud aproximada d'uns 800 metres. Es preveu eixamplar la carretera actual des dels 4,5 metres d'amplada existent fins



a una amplada de 7 metres (2 carrils de 3 metres i dos vorals de 0,5 metres). A l'eixamplament es preveu un tractament específic per tal d'integrar els arbres d'una certa antiguitat existents en aquest àmbit.

- **Construcció d'una via verda** de 2,5 metres d'amplada que es formarà al costat de la carretera BV-5202 per a ciclistes i vianants, separada amb una barrera de fusta del trànsit de vehicles.

28 d'abril de 2015