

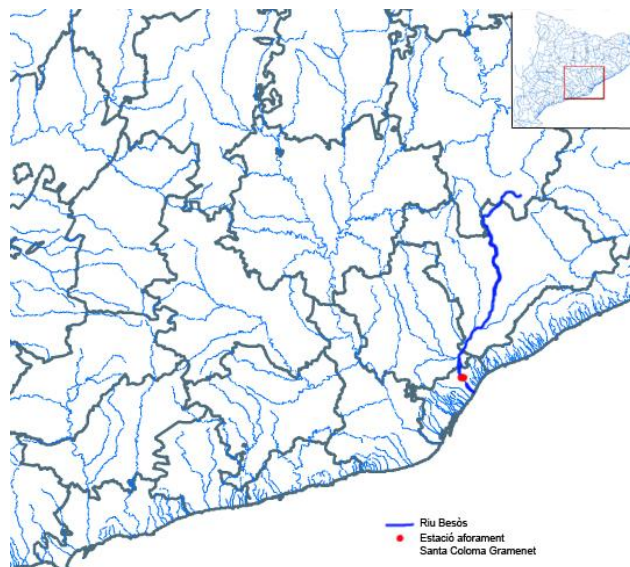
■ Comunicat de premsa ■

## L'Agència Catalana de l'Aigua condiona i millora l'operativitat de l'estació d'aforament del riu Besòs a Santa Coloma de Gramenet

- S'han fet actuacions per adequar el sistema elèctric de la infraestructura i també per ajustar l'aparell que mesura el nivell del riu
- Els treballs faran possible una millor gestió i control del cabal circulant del riu

L'Agència Catalana de l'Aigua ha desenvolupat recentment diverses actuacions de manteniment i millora a l'estació d'aforament del riu Besòs al seu pas per Santa Coloma de Gramenet (Barcelonès).

Cal tenir en compte que una estació d'aforament és una instal·lació situada en un punt d'un corrent d'aigua i dotada dels dispositius tecnològics adequats per mesurar-ne i transmetre la dada de nivell d'aigua, entre d'altres.



Les actuacions desenvolupades han consistit principalment en reparar i adequar el sistema elèctric de la infraestructura i també verificar el calibratge dels equips automàtics de mesura del nivell del riu que s'utilitzen per al control del cabal circulant. Els treballs, per tant, permetran optimitzar la gestió en temps real de l'estació i fer possible així, la millora en la gestió i el control del cabal circulant del riu Besòs.

■ Comunicat de premsa ■



Per consultar dades del cabal d'aquesta estació d'aforament, pots fer-ho a través de l'aplicació de [xarxes de control](#) de l'ACA.

Els treballs s'engloben dins les tasques que l'ACA desenvolupa de manera periòdica per al manteniment i la millora funcional i tecnològica en infraestructures de control de la seva propietat, amb l'objectiu de garantir una correcta informació en temps real de diverses variables de control hidrològic de gran importància per a la gestió dels recursos hídrics i episodis d'avinguda a les conques internes de Catalunya.

**20 de maig de 2015**