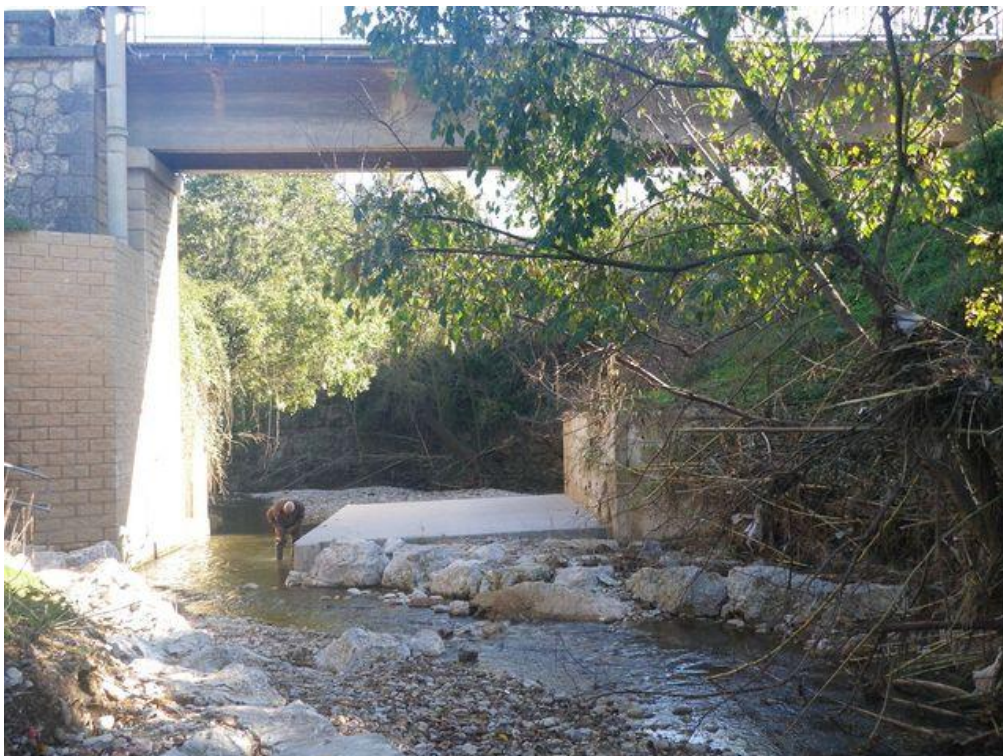


■ Comunicat de premsa ■

L'ACA incrementa la garantia del sistema elèctric de l'estació d'aforament del riu Mediona al seu pas per Sant Quintí de Mediona (Alt Penedès)

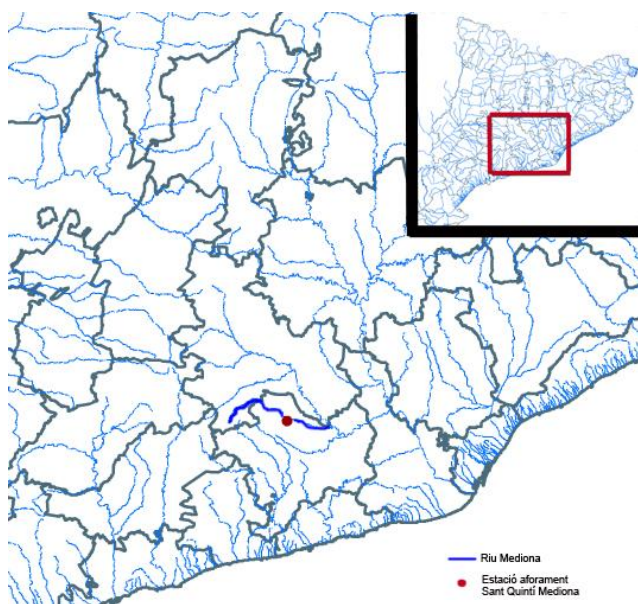
- Els treballs faran possible una millor gestió i control del cabal circulant del riu
- Precisament el control del recurs superficial permet una correlació entre l'òptima explotació i el seguiment dels recursos subterranis de l'aquífer Carne-Capellades
- A les conques internes hi ha actualment 92 estacions d'aforament fonamentals que participen en l'explotació dels recursos hídrics



L'Agència Catalana de l'Aigua ha desenvolupat recentment diverses actuacions de manteniment i millora a l'estació d'aforament del riu Mediona al seu pas per Sant Quintí de Mediona, a la comarca de l'Alt Penedès.

■ **Comunicat de premsa** ■

Cal tenir en compte que una estació d'aforament és una instal·lació situada en un punt d'un corrent d'aigua i dotada dels dispositius tecnològics adequats per mesurar-ne i transmetre la dada de nivell d'aigua, entre d'altres. Actualment existeixen 92 punts de control fonamentals per a la gestió, control i explotació dels recursos hídrics.



Les actuacions desenvolupades han consistit principalment en reparar i adequar el sistema elèctric de la infraestructura i també verificar el calibratge dels equips automàtics de mesura del nivell del riu que s'utilitzen per al control del cabal circulant.

Els treballs, per tant, permetran optimitzar la gestió en temps real de l'estació i fer possible així, la millora en la gestió i el control del cabal circulant del riu Mediona. Aquesta informació resulta molt important per a l'explotació conjunta dels recursos

subterranis de l'aqüífer Carne-Capellades així com el seguiment i control del seu estat en funció dels recursos superficials.

Per consultar dades del cabal d'aquesta estació d'aforament, pots fer-ho a través de l'aplicació de [consulta de dades de l'aigua i el medi](#) de l'ACA.

Els treballs s'engloben dins les tasques que l'Agència desenvolupa de manera periòdica per al manteniment i la millora funcional i tecnològica en infraestructures de control de la seva propietat, amb l'objectiu de garantir una correcta informació en temps real de diverses variables de control hidrològic de gran importància per a la gestió dels recursos hídrics i episodis d'avinguda a les conques internes de Catalunya.

29 de maig de 2015