



Generalitat de Catalunya
Departament de Salut



CatSalut

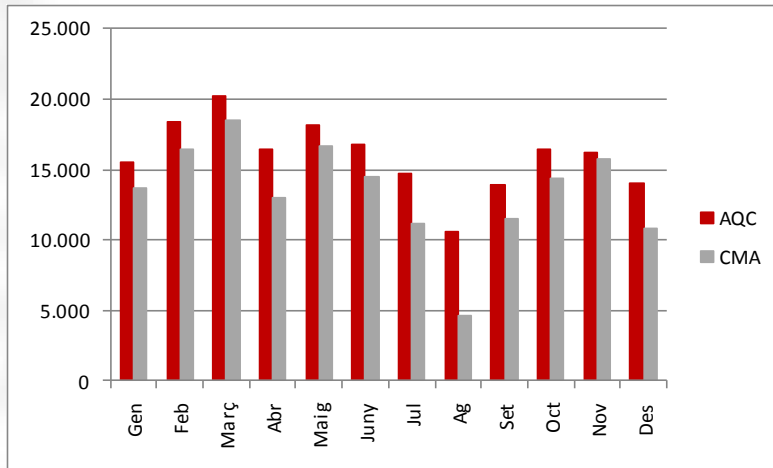
Servei Català
de la Salut

Presentació del dispositiu d'estiu al Sistema Sanitari de Catalunya

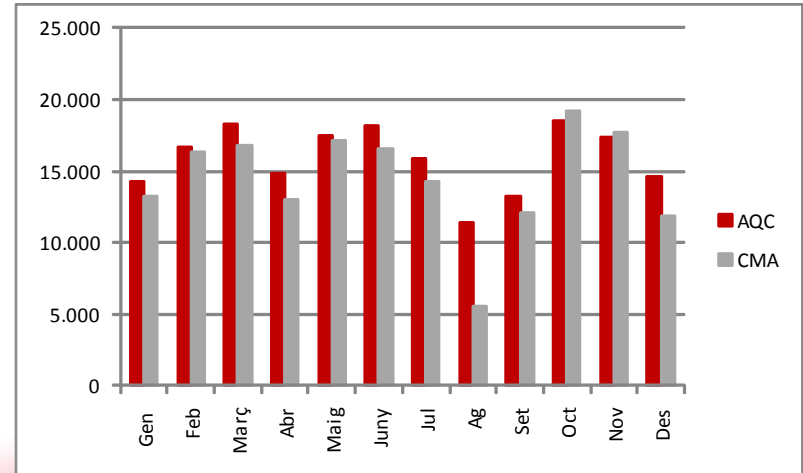
11 Juny 2015

Evolució activitat quirúrgica 2011-2014

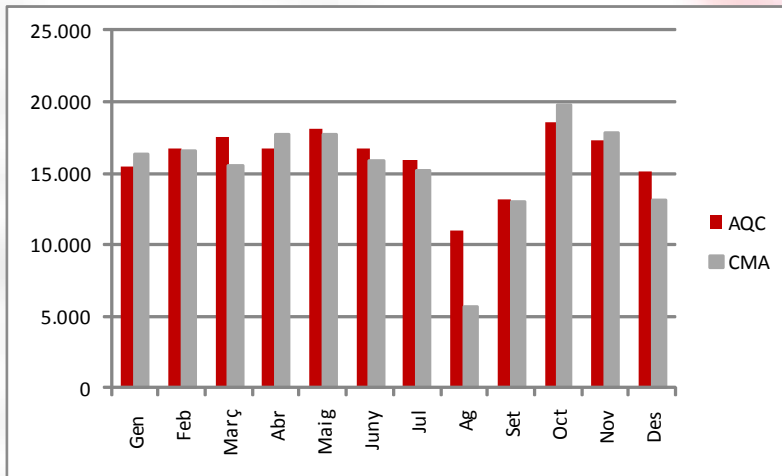
Any 2011



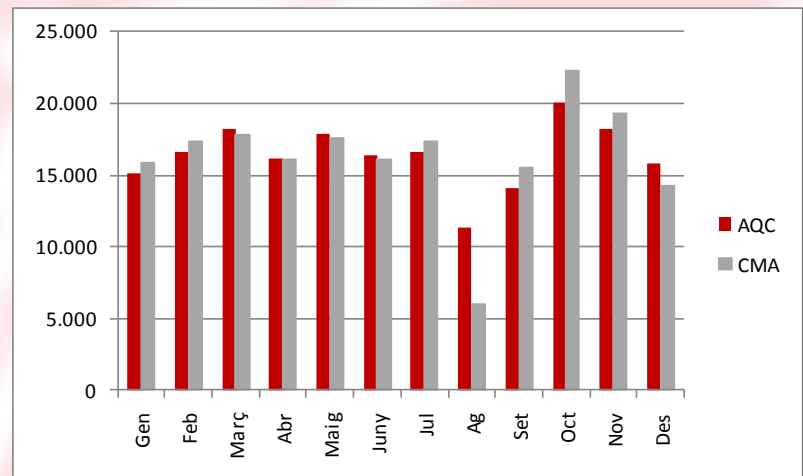
Any 2012



Any 2013



Any 2014



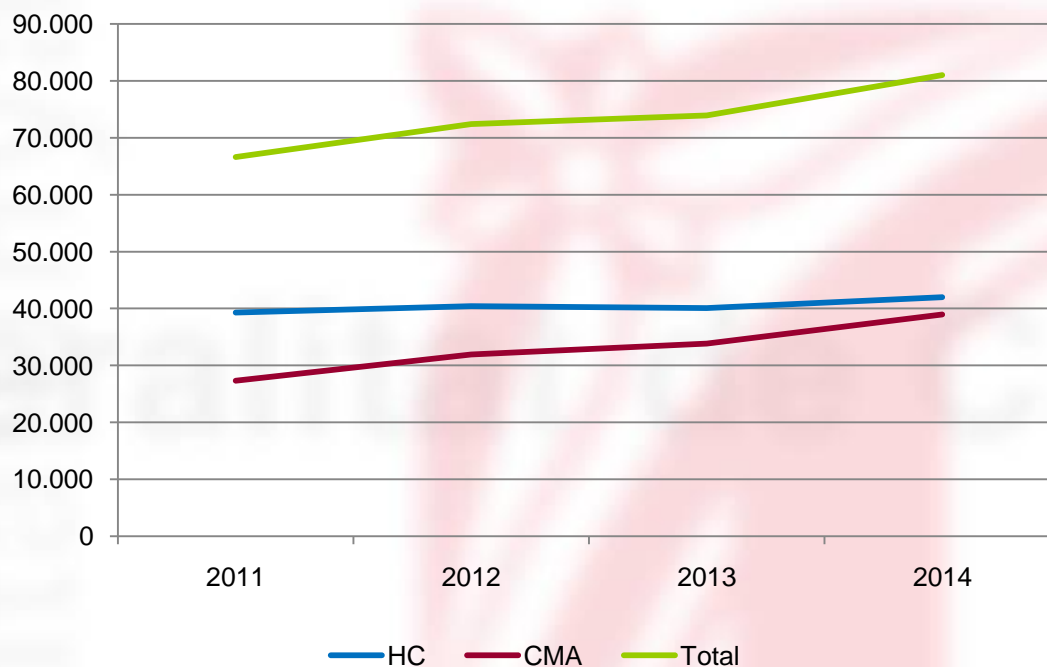
Variació 2011 – 2014: +11,34%

	2011	2012	2013	2014
TOTAL AQC + CMA	352.320	364.252	376.438	392.293

Evolució activitat quirúrgica estius 2011-2014

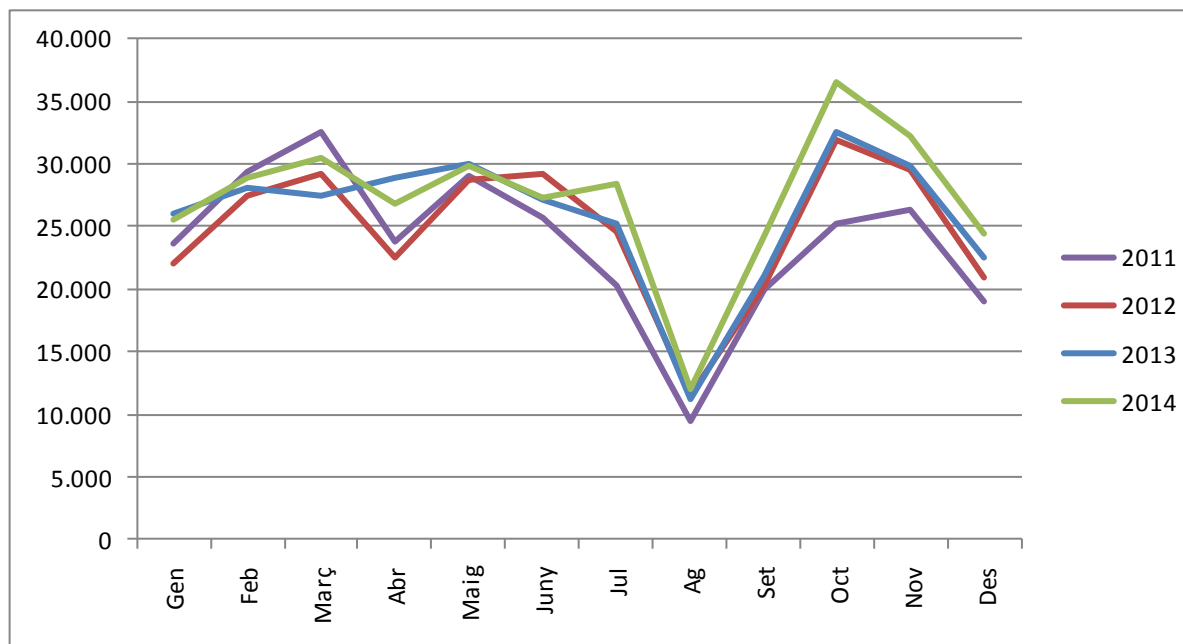
	2011	2012	2013	2014	Var. 11-14
Juliol-Agost-Set HC	39.273	40.446	40.077	42.012	7,0%
Juliol-Agost-Set CMA	27.326	31.942	33.823	38.968	42,6%
Juliol-Agost-Set Total	66.599	72.388	73.900	80.980	21,6%

Juliol-Agost-Setembre



Evolució activitat quirúrgica programada 2011-2014

Anys 2011-2014

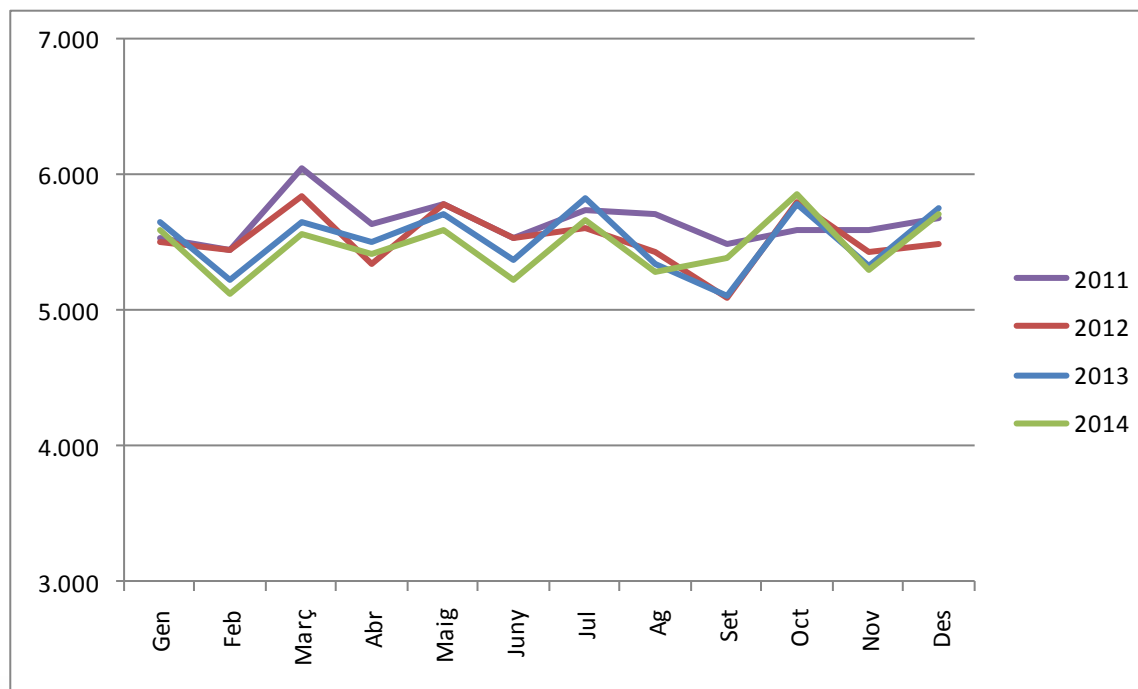


Variació 2011 – 2014: +14,77%

	2011	2012	2013	2014
TOTAL AQC + CMA	284.532	297.946	310.161	326.558

Evolució activitat quirúrgica urgent 2011-2014

Anys 2011-2014

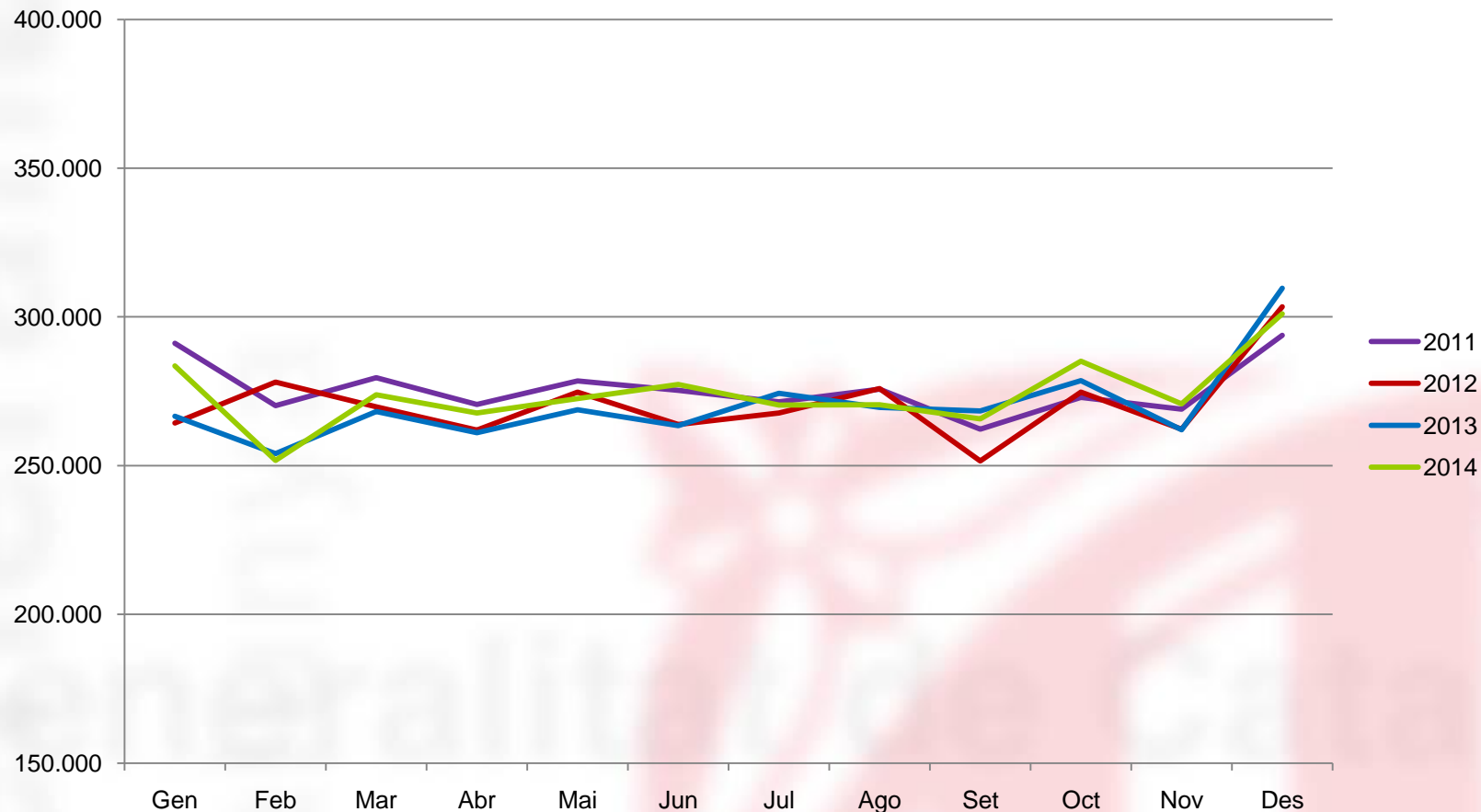


Variació 2011 – 2014: -3,03%

	2011	2012	2013	2014
TOTAL AQC + CMA	67.788	66.305	66.276	65.729

Evolució urgències hospitalàries 2011-2014

Anys 2011-2014

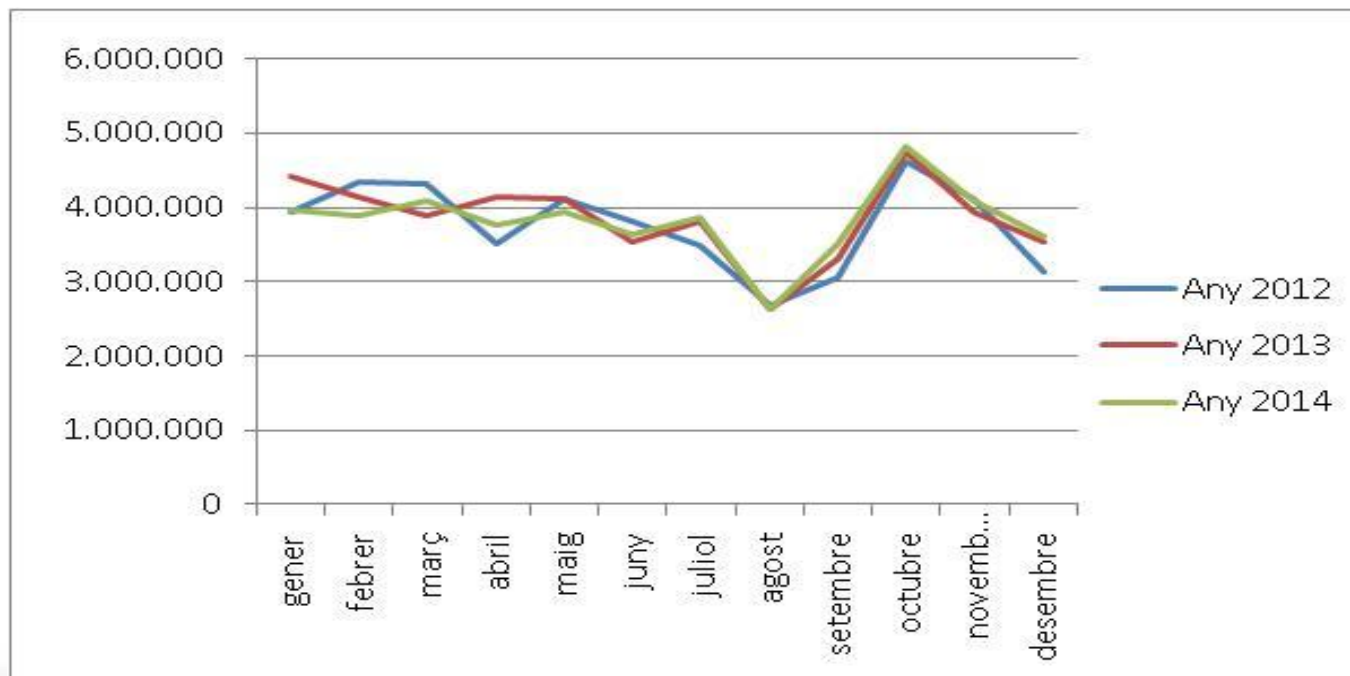


Variació 2011 - 2014: -0,6%

	2011	2012	2013	2014
TOTAL	3.310.250	3.248.006	3.244.716	3.290.022

Evolució activitat atenció primària 2012-2014

Anys 2012-2014

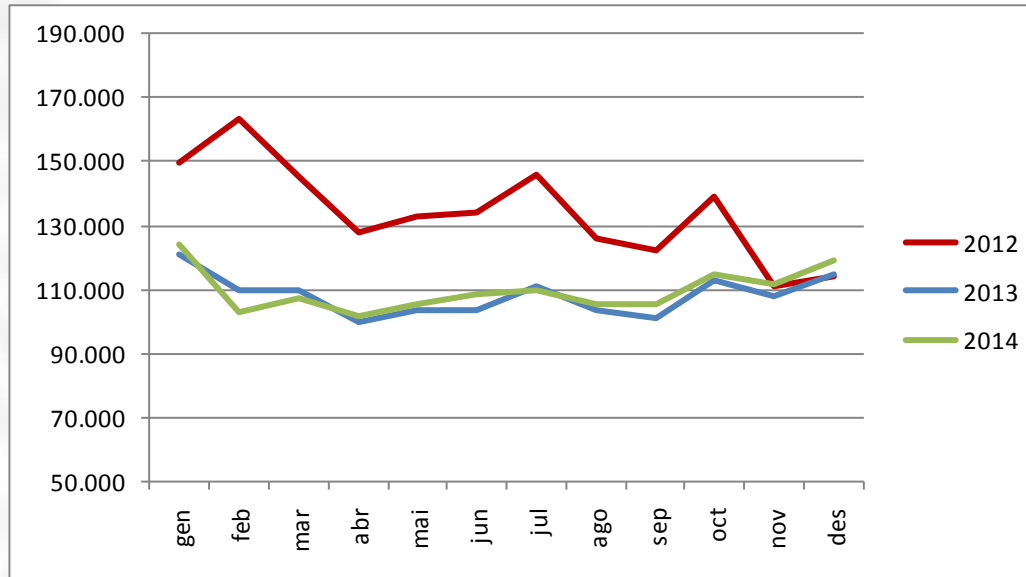


Variació 2012 – 2014: +1,62%

	2012	2013	2014
TOTAL	45.129.067	45.169.408	45.862.236



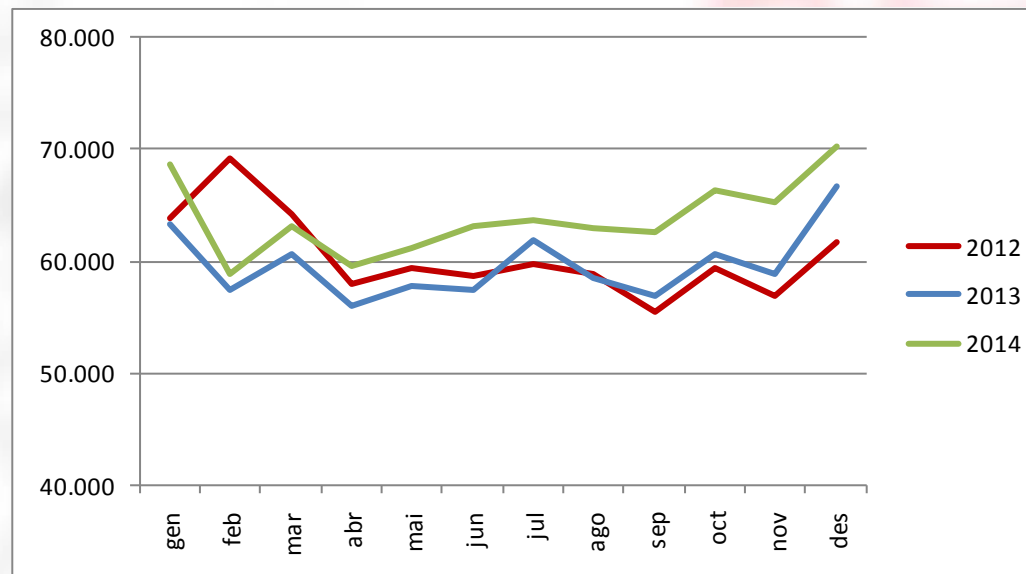
Evolució activitat SEM 2012-2014



Incidents

Variació 2012 – 2014: -18,34%

	2012	2013	2014
TOTAL	1.611.603	1.298.096	1.315.923



Mobilització de recurs

Variació 2012 – 2014: +5,53%

	2012	2013	2014
TOTAL	725.318	716.091	765.411

Disponibilitat funcional de llits durant l'estiu 2015

2011	2012	2013	2014	2015	Variació11-15
79,42 %	81,54 %	82,28 %	83,79 %	85,84%	+ 8,1%

REGIONS	Llits totals del centre	Estiu 2015 - Disponibilitat Llits					
		Juliol 1-15	Juliol 16-31	Agost 1-15	Agost 16-31	Setembre 1-15	Setembre 16-30
ALT PRINEU-ARAN	185	185	185	185	185	185	185
		100,00%	100,00%	100,00%	100,00%	100,00%	100,00%
LLEIDA	645	522	522	462	462	462	462
		82,58%	82,58%	74,08%	74,08%	74,08%	74,08%
TERRES DE L'EBRE	372	307	297	292	292	307	307
		83,71%	81,20%	79,95%	79,95%	83,71%	83,71%
TARRAGONA	1.012	930	900	900	900	900	930
		91,43%	88,30%	88,30%	88,30%	88,30%	91,43%
GIRONA	1.196	1.066	1.047	1.008	1.008	1.032	1.074
		88,18%	86,45%	82,91%	82,91%	85,09%	88,91%
CENTRAL	847	754	702	691	719	733	782
		89,41%	83,49%	82,23%	85,42%	87,02%	92,60%
BARCELONA	9.040	8.465	7.926	7.063	6.984	7.702	8.466
		93,76%	87,91%	78,54%	77,68%	85,48%	93,77%
TOTAL 2015	13.297	12.229	11.579	10.601	10.550	11.321	12.206
		91,97%	87,08%	79,72%	79,34%	85,14%	91,80%
TOTAL 2014	13.072	11.866	11.087	10.000	9.972	10.836	11.955
		90,77%	84,81%	76,50%	76,29%	82,89%	91,46%
DIFERÈNCIA	225	363	492	601	578	485	251
		2,73%	3,70%	4,52%	4,35%	3,65%	1,89%

Reforç estiu atenció primària 2015

	ABS	Punts d'atenció	2015		
			Metges (*)	Infermeres (*)	Aux.Adm. (*)
TERRES DE L'EBRE	L'Ametlla	L'Ametlla	1	1	1
	L'Ampolla	L'Ampolla	1	1	1
	Deltebre	Deltebre	1	1	1
	S.Carles-Alcanar	Les Cases d'Alcanar	1	1	1
	S.Carles-Alcanar	St. Carles de la Ràpita	2	2	2
	Amposta	St. Jaume d'Enveja	0	0	0
	Total		6	6	6
TARRAGONA	El Vendrell	Coma-ruga	0,70	0,70	0,60
	Vila-seca	La Pineda	3,60	3,00	1,30
	Calafell	Calafell	4,60	3,90	3,00
	Cambrils	Gimbernat	5,98	3,92	7,67
	Vandellòs-Hospitalet	Hospitalet	1,25	1,25	2,30
	Mont-roig del Camp	Miami platja	4,97	4,97	2,64
	Salou	Salou	4,70	2,00	2,10
	Torredembarra	Torredembarra	5,50	5,10	3,50
	Total		31,30	24,84	23,11
GIRONA	TORROELLA DE MONTGRÍ	Torroella i l'Estartit	2,2	1,6	3,9
	PALAMÓS	Sant Antoni de Calonge	2,2	1,6	1,6
	PALAFRUGELL	Palafrugell	3,2	2,2	3,3
	LLANÇA	Llança, Portbou, Port de la Selva	7,5	4	4,75
	ROSES	Roses, Cadaquès, Empuriabrava	12	12	8
	SANT FELIU DE GUÍXOLS	St Feliu, Platja d'Aro	12	12,75	6
	BLANES		9	6	0
	PINEDA	Pineda i Poble Nou	12	6	3
	CANET de MAR		2	2	2
	L'ESCALA	CAP Moisès Broggi	1,8	1,8	1,8
	LLORET DE MAR	Lloret Centre i Tossa de Mar	5	5	0
	Total		68,86	54,95	34,35
CENTRAL	Solsonès	Solsona	1	1	1
	Solsonès	Sant Ilorenç de Morunys	0,5	0,5	0,5
	Total		1,5	1,5	1,5
BARCELONA	BCN 2C - Comte Borrell		1	-	-
	BCN 2E Casanova		1	-	-
	BCN 2I S. Família		3	3	-
	BCN 2K Gaudí		3	3	-
	BCN 5C Sarrià		0	0	0
	BCN 5D Vallvidrera		0	0	0
	BCN 5E - St. Gervasi		0	0,5	2
	BCN 6D - Vallcarca		0	0,5	1
	BCN 10A Vila Olímpica		0	0	0
	Sitges		3	3	0
	Cubelles-Cunit		5	5	0
	Total		16	15	3
Total Catalunya			123,66	102,29	67,96
Total Catalunya 2014			107,32	88,04	62,91
Diferència (%)			16,34	14,25	5,05
			15,2%	16,2%	8,0%

(*) Dades en Peq (professionals equivalents):

1 Peq = 1 professional de 36 hores/setmana durant un mes



Operacions i Serveis Especials SEM

- Reforç del dispositiu ordinari de SVB amb 20 unitats als territoris costaners.
- Reforç del dispositiu de Serveis Especials per donar resposta a les activacions de plans d'emergència a l'estiu (INFOCAT, INUNCAT...)
- Cobertura preventiva d'esdeveniments d'alt risc a l'estiu en les poblacions del territori.

Capacitat de resposta durant el període d'estiu: Hospitals

- Adequació funcional dels centres hospitalaris:
 - Entre el 50-70 % de disminució activitat quirúrgica programada, fenomen habitual al llarg dels darrers anys, durant els períodes d'estiu.
 - Es manté operativa un 85% de l'estructura dels centres, suficient per donar resposta a la demanda programada i urgent.
 - Un 15% es manté disponible i activable de forma ràpida, aprofitant per fer revisió i adequació de les instal·lacions, per garantir la seguretat dels pacients i bon estat dels equipaments tecnològics.
 - S'aprofita l'estiu perquè es un període de menys activitat: quan es concentren majoritàriament les vacances tant de professionals com d'usuaris.

Capacitat de resposta durant el període d'estiu: Hospitals (2)

- Aquesta adequació funcional dels centres és transitòria i reversible, atenent en tot moment a la pressió d'urgències que es produeixi.
- Els centres hospitalaris tenen instruccions del CatSalut de reactivar immediatament els recursos necessaris en cas que augmenti la necessitat d'ingrés.
- Es mantenen operatives estructures d'hospital de dia, hospitalització a domicili i dispensaris d'atenció ràpida per temes complexos.
- Es manté la tendència al creixement de la CMA durant l'estiu, amb un increment del 42% entre 2011 i el 2014.

Capacitat de resposta durant el període d'estiu: AP

- Durant l'estiu la demanda als EAP disminueix > d'un 30%, arribant a > del 50% en zones urbanes.
- Però es prenen un seguit de mesures per alleugerir la pressió que es pugui produir a la xarxa en el període d'estiu. Entre d'elles:
 - 294 professionals més en EAP, especialment en les zones de costa i muntanya de Terres de l'Ebre, Tarragona i Girona (un 14% més que al 2014).
 - Els EAP (també el 061 CatSalut Respon) fan una important tasca preventiva amb els malalts fràgils (PCC i MACA) en previsió dels efectes de la calor, prevenint complicacions i ingressos hospitalaris.
 - Seguiment intensiu en residències geriàtriques i en domicili.

Capacitat de resposta durant el període d'estiu: 061 CatSalut Respon (1)

- Seguiment de pacients crònics (PCC i MACA) a petició d'equips d'atenció primària. L'estimació aproximada de seguiments, segons activitat d'altres anys, és del voltant d'un miler de pacients.
- Informació i assessorament als ciutadans en relació amb els consells de salut lligats a la calor: tant reactivament, donant resposta a les consultes que arribin al 061 per qualsevol de les seves portes d'entrada, com proactivament, aprofitant la capacitat de fer les notificacions i els avisos pertinents via l'App 061 CatSalut Respon.
- Notificació de les onades de calor a la xarxa assistencial per delegació de Salut Pública.
- Notificació de les alertes d'ozó a la xarxa assistencial per delegació del CatSalut.

Capacitat de resposta durant el període d'estiu:

061 CatSalut Respon (2)

- Reforç del servei d'atenció al viatger en coordinació amb Salut Pública. Durant els mesos de juny a setembre s'arriba a triplicar (cada mes) el número de consultes habituals la resta de l'any.
- Reforçament del servei de traducció de 061 CatSalut Respon, posant-lo a disposició dels professionals sanitaris, dels ciutadans i en especial dels visitants que acudeixen durant aquests mesos al nostre país, per tal de garantir una millor atenció sanitària.
- Col·laboració amb el Departament d'Interior: ubicació d'un tècnic del Centre Coordinador al CECAT per millorar la coordinació amb altres cossos intervinents a les emergències i amb Protecció Civil durant l'estiu.
- Coordinació amb les entitats públiques que donen cobertura als diferents actes i esdeveniments municipals durant el període d'estiu.



Generalitat de Catalunya
Departament de Salut



CatSalut

Servei Català
de la Salut

<http://canalsalut.gencat.cat>