



Agència de Qualitat i  
Avaluació Sanitàries de Catalunya



Generalitat de Catalunya  
**Departament de Salut**

# Central de Resultats: indicadors d'avaluació de les cures infermeres

**Anna García-Altés**

Barcelona, 10 de juny de 2015

*Què és?*

# Què és la Central de Resultats?

- La Central de Resultats es va crear l'any 2003 amb l'objectiu de **mesurar, avaluar i difondre els resultats en salut i qualitat** assolits pels diferents agents que integren el sistema sanitari
- És un producte quantitatiu orientat a la presa de decisions i amb capacitat de comparació, de manera que es configura com un "**mapa de resultats**" del sistema sanitari
- Vol ser l'instrument de referència per a la ciutadania, els proveïdors i l'administració que ofereixi un sistema transparent de mesura i avaluació dels **resultats** assolits pels agents que integren el sistema sanitari



# Filosofia i objectius de la Central de Resultats

- La millora de la qualitat i la **transparència** del govern sanitari té un impacte en la **salut de la població** a través de les polítiques, de la gestió de les organitzacions i de la pràctica clínica
- S'ha demostrat que la **comparació entre centres sanitaris** i la **retroalimentació** dels resultats als professionals i a la ciutadania contribueix directament a una **millora en els resultats** i a un important estalvi, ja que es millora l'adequació dels procediments



Transparència dels  
resultats del sistema i  
*open data*

Retiment de comptes  
cap a la ciutadania i els  
professionals

Comparació entre  
proveïdors -  
*benchmarking*

Identificació i promoció  
de millors pràctiques

## *Com ha evolucionat?*

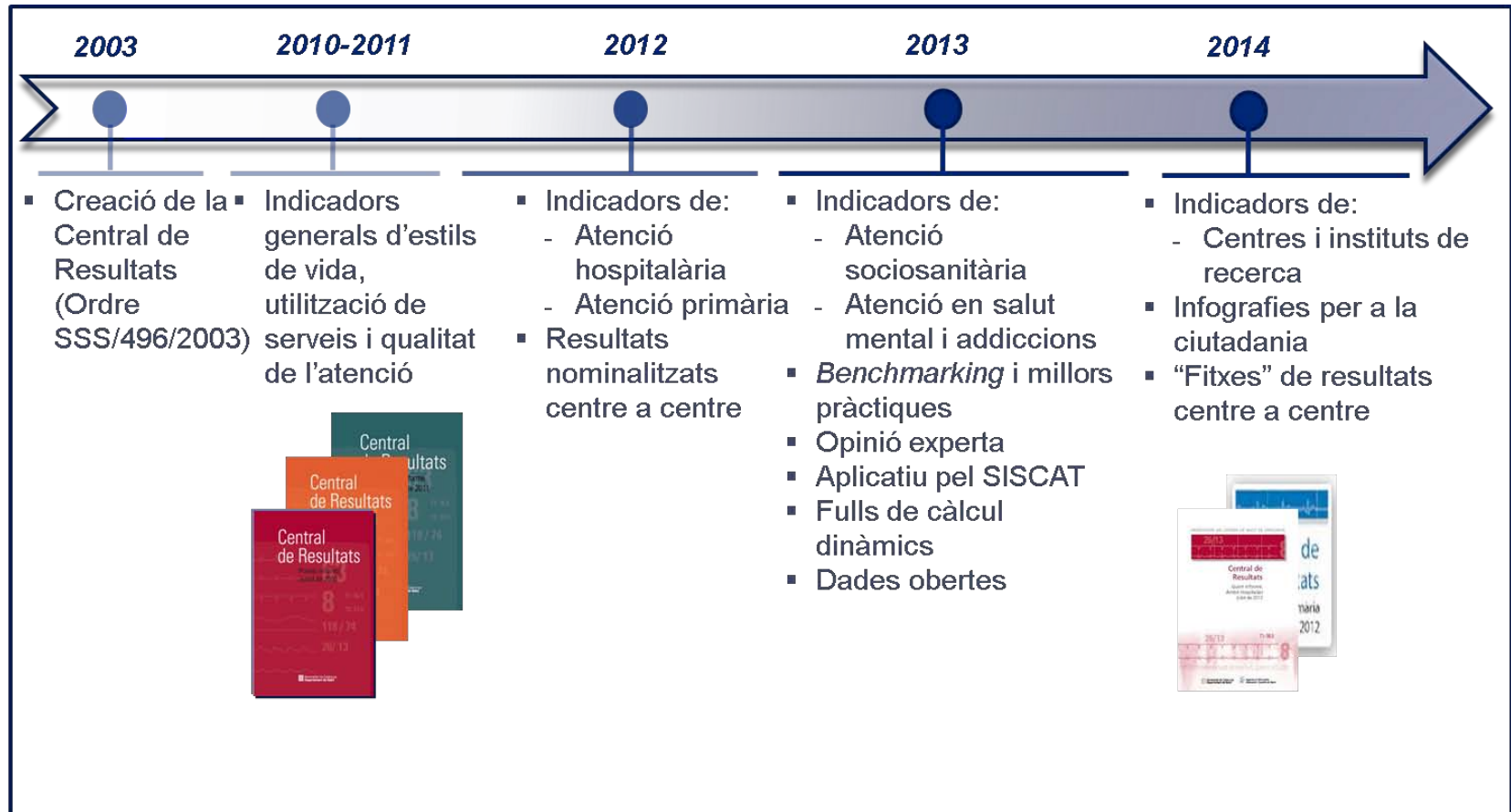


Agència de Qualitat i  
Avaluació Sanitàries de Catalunya



Generalitat de Catalunya  
**Departament de Salut**

# Evolució de la Central de Resultats



# Comité d'experts

## Acord de govern 21/1/2014

### Funcions:

- Vetllar des d'un punt de vista científic i tècnic per la qualitat dels productes
- Afavorir que la informació sigui entenedora pels diferents públics i se'n faci difusió mitjançant els canals adients
- Potenciar i avaluar la comparació dels resultats entre iniciatives nacionals i internacionals

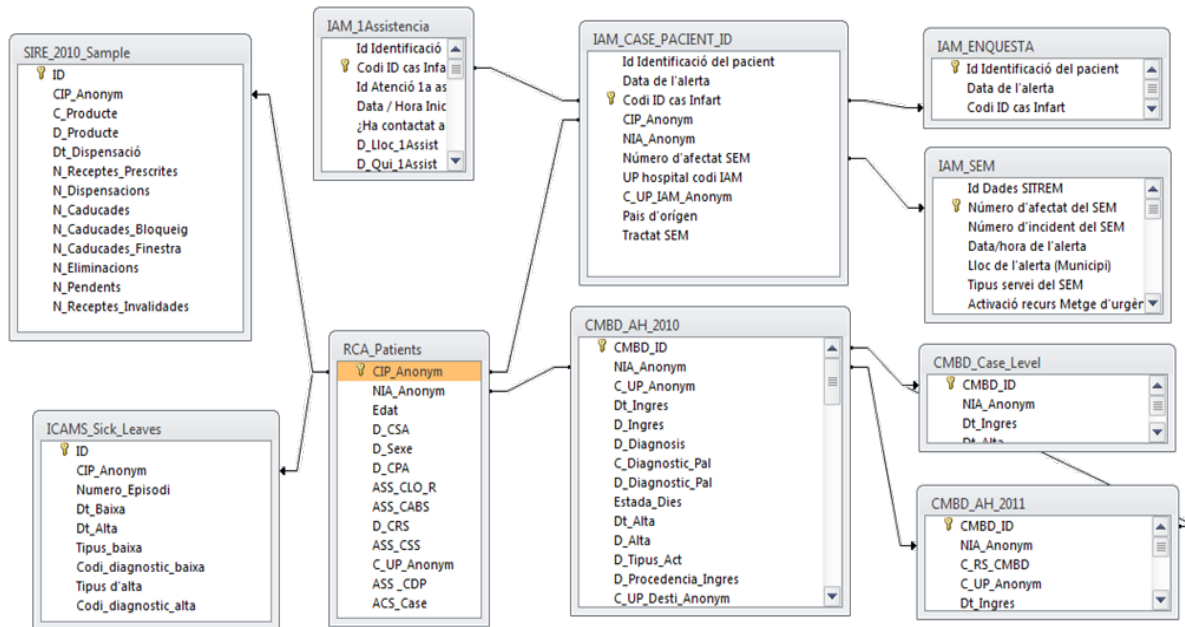
- **Gema Revuelta**, Observatori de Comunicació Científica UPF
- **Jonathan Grant**, King's College London
- **Josep Maria Haro**, Parc Sanitari Sant Joan de Déu
- **Marco Inzitari**, Parc Sanitari Pere Virgili
- **Mireia Sans**, EAP El Castell
- **Mireia Subirana**, Consorci Hospitalari de Vic
- **Pilar Tornos**, Hospital Universitari Vall d'Hebron
- **Ramon Gomis**, Hospital Clínic de Barcelona
- **Xavier Corbella**, Hospital Universitari de Bellvitge
- **Vicente Ortún**, Universitat Pompeu Fabra
- **Isabel Illa**, Hospital Sant Pau
- **Josep Figueras**, Observatori Europeu de Sistemes i Polítiques d'Assistència Sanitària

*Què fa possible aquestes anàlisis?*



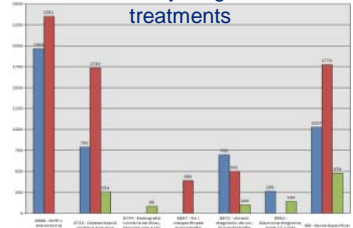
# Sistemes d'informació

## Model de Dades Físic

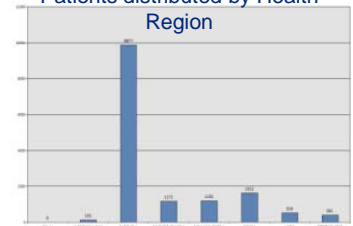


## Exemple Resultats

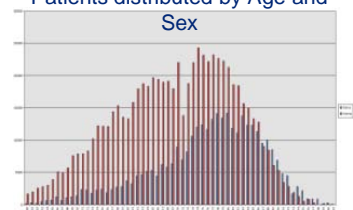
Distribution by diagnosis and treatments



Patients distributed by Health Region



Patients distributed by Age and Sex



RCA, PLAENSA, CMDB-HA, CMDB-AP, CMDB-SS, CMDB-SM, SIRE, VINCat, RACat, Codi ictus, Codi infart, facturació CatSalut, Central de Balanços, ...

*Quins altres formats hi ha?*



Agència de Qualitat i  
Avaluació Sanitàries de Catalunya



Generalitat de Catalunya  
**Departament de Salut**

# Informes monogràfics

MONOGRÀFICS



12

## Central de Resultats

Revisió de 20 anys  
d'atenció a la diabetis  
a Catalunya

### Resum executiu

- La diabetis mellitus (DM) és la malaltia metabòlica crònica més freqüent i a Catalunya afecta el 13,8% de les persones adultes.
- L'any 1993 es va iniciar a Catalunya el primer programa de "Millora Contínua de la Qualitat assistencial (MCQ)" a partir dels indicadors i de les avaluacions periòdiques realitzades pel "Grup d'estudi de la diabetis a l'atenció primària" (GEDAPS).
- Des de la primera avaluació feta al mateix 1993 s'ha anat observant una progressiva millora en la major part dels indicadors, no només dels de procés assistencial sinó també dels de resultat, amb reduccions molt importants d'algunes complicacions.
- Els bons resultats es deuen al lideratge dels professionals de l'atenció primària, l'establiment de les rutes assistencials, la coordinació dels diferents nivells i serveis assistencials, i la implicació dels pacients en el coneixement i control de la malaltia i de l'administració.

MONOGRÀFICS



13

## Central de Resultats

L'Observatori d'Innovació  
en Gestió de la Sanitat a  
Catalunya

### Resum executiu

- L'Observatori d'Innovació en Gestió de la Sanitat a Catalunya (OIGS) va néixer amb l'objectiu de recollir, validar, ordenar i valoritzar el coneixement generat dins del sistema sanitari de Catalunya a partir de les iniciatives innovadores.
- L'OIGS ofereix un portal públic on es visualitzen les experiències que s'estan duent a terme a Catalunya, així com també una comunitat d'innovació des de la qual s'ajuda els professionals de la salut a compartir aquestes experiències innovadores en un entorn col·laboratiu d'intercanvi de coneixement.
- L'OIGS possibilita que les organitzacions puguin presentar l'avaluació de les seves experiències en qualsevol moment, les quals són revisades i valorades per l'OIGS. Les experiències que superen aquesta revisió obtenen un certificat de qualitat expedit per l'AQuAS.
- Actualment l'OIGS compta amb 181 experiències innovadores registrades i més de 400 usuaris, provinents de 72 institucions d'arreu de Catalunya. La majoria d'experiències aborden la millora dels processos assistencials i estratègics, el maneig del pacient crònic, la utilització de les TIC i el consum de fàrmacs en els àmbits d'atenció primària i especialitzada.
- Les properes accions que l'OIGS vol potenciar són la participació dels professionals i de les organitzacions del sistema en xarxes de coneixement i innovació a nivell europeu, així com el treball col·laboratiu responent a reptes d'àmbits temàtics concrets.

# Aplicatiu i fulls de càlcul

The image displays a web application interface for the 'Central de resultats' (Central of Results) and an associated Excel spreadsheet. The web application shows a dashboard with various charts and text, including a bar chart and a pie chart. The Excel spreadsheet, titled 'Resum\_Indicadors\_centre\_2012.xlsx', provides a detailed overview of indicators for the 'HOSPITAL DE LA SANTA CREU I SANT PAU' in 2012, comparing values for Catalonia and the hospital, with a detailed breakdown by region and medical system.

**Central de Resultat 2012. Resum d'indicadors per centre**  
Regió sanitària de Barcelona (Ciutat)

HOSPITAL DE LA SANTA CREU I SANT PAU		2012	
Indicador	Índex ajustat	Valor	Catalunya
Total hospitalitzacions	--	28.053,0	768.997,0
Nombre d'hospitalitzacions convencionals	--	21.775,0	587.480,0
Nombre d'hospitalitzacions mèdiques	--	13.682,0	381.586,0
Nombre d'hospitalitzacions quirúrgiques	--	14.371,0	387.411,0
Nombre d'intervencions de cirurgia major ambulatoria	--	6.278,0	181.517,0
Índex de casemix	--	1,3	1,0
Import sense MHDA i sense AIR	--	225.160.733,6	3.900.630.667,1
Índex de satisfacció global amb els serveis sanitaris	--	8,6	8,5
Índex de fidelitat amb els serveis sanitaris	--	98,7	91,4
Li van demanar el consentiment informat	--	82,4	81,5
Sentir-se en bones mans	--	96,3	96,7
El menjar de l'hospital	--	68,8	72,6
Tranquil·litat per descansar a la nit	--	84,8	87,4
Funcionament de l'hospital	--	95,0	93,3
Temps a la llista d'espera	--	79,4	79,9
Temps mig d'espera de procediments quirúrgics	--	7,2	6,2

**Distribució territorial**

Regió	Índex	Lleida	C. de Tarragona	Terres Ebre	Girona	Cat. Central	Alt Pir. i Aran
Total	225,34	853.269.430,94					
SISTEMA NERVIOSO	50,60	191.610.467,00					
SISTEMA CARDIOVASCULAR	47,49	179.833.020,21					
Desconegut	39,55	149.755.941,26					
TRACTO ALIMENTARIO Y METABOLIS...	22,70	85.962.575,82					
SISTEMA RESPIRATORIO	23,23	87.955.408,28					
Sans especificar	13,64	51.663.577,35					

# Enfocament cap als centres

## “Fitxes” per centre

SkyDrive > Resum\_Indicadors\_centre\_2012.xlsx Microsoft Excel Web App

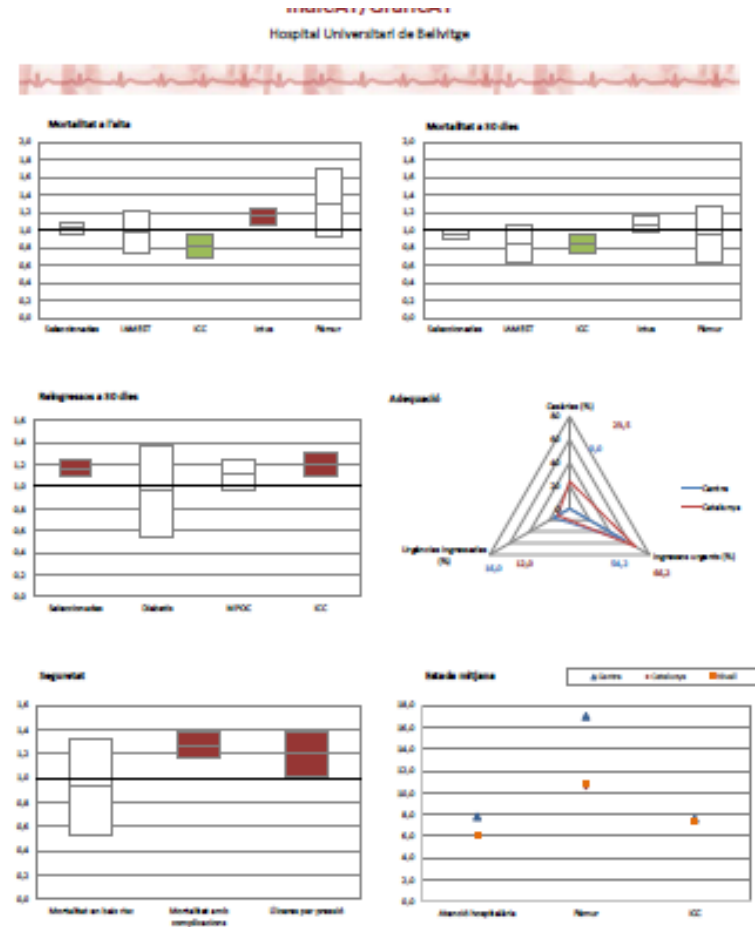
ARCHIVO DESCARGAR COMPARTIR DATOS BUSCAR

Central de Resultat 2012. Resum d'indicadors per centre

Regió sanitària de Barcelona (Ciutat)

HOSPITAL DE LA SANTA CREU I SANT PAU		2012	
Indicador	Índex ajustat	Valor	Catalunya
Total hospitalitzacions	--	28.053,0	768.997,0
Nombre d'hospitalitzacions convencionals	--	21.775,0	587.480,0
Nombre d'hospitalitzacions mèdiques	--	13.682,0	381.586,0
Nombre d'hospitalitzacions quirúrgiques	--	14.371,0	387.411,0
Nombre d'intervencions de cirurgia major ambulatoria	--	6.278,0	181.517,0
Índex de casemix	--	1,3	1,0
Import sense MHDA i sense AIR	--	225.160.733,6	3.900.630.667,1
Índex de satisfacció global amb els serveis sanitaris	--	8,6	8,5
Índex de fidelitat amb els serveis sanitaris	--	98,7	91,4
Li van demanar el consentiment informat	--	82,4	81,5
Sentir-se en bones mans	--	95,3	96,7
El menjar de l'hospital	--	68,8	72,6
Tranquil·litat per descansar a la nit	--	84,8	87,4
Funcionament de l'hospital	--	95,0	93,3
Temps a la llista d'espera	--	79,4	79,9
Temps mitjà d'espera de procediments quirúrgics	--	7,2	6,2

Índex Lleida C. de Tarragona Terres Ebre Girona Cat. Central Alt Pir. i Aran



# Open data

- L'*open data* és una pràctica que advoca pel **lliure accés de la ciutadania** a determinades **dades**, sense limitacions tècniques o legals
- Per la ciutadania, tenir accés a les dades de l'administració garanteix la **transparència i l'accés a la informació, l'eficiència i la igualtat d'oportunitats** a l'hora de crear valor

## Dades obertes gencat

Obertura de dades públiques (*open data*)  
de la Generalitat de Catalunya



Es contribueix a l'apertura de dades públiques, i es fomenta el seu ús i reutilització i la generació d'activitat econòmica d'acord amb el **Pla de Govern de Catalunya 2013-2016**

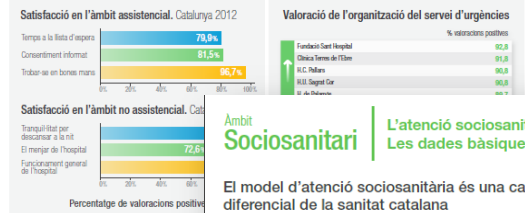
<http://observatorisalut.gencat.cat>

# Infografies per a la ciutadania

## Ambit Hospitalari | Els hospitals del sistema sanitari públic de Catalunya. Les dades bàsiques.

CENTRAL DE RESULTATS  
BAIXAR PDF

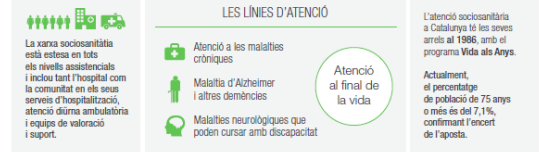
Els usuaris dels hospitals catalans mostren una elevada satisfacció amb els serveis rebuts



## Ambit Sociosanitari | L'atenció sociosanitària a Catalunya. Les dades bàsiques.

CENTRAL DE RESULTATS  
BAIXAR PDF

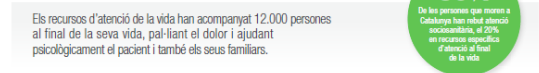
El model d'atenció sociosanitària és una característica diferencial de la sanitat catalana



La xarxa sociosanitària en dades



Assegurar la dignitat dels pacients al final de la seva vida és una prioritat cada vegada més important



## Ambit Atenció primària | L'atenció primària a Catalunya. Les dades bàsiques.

CENTRAL DE RESULTATS  
BAIXAR PDF

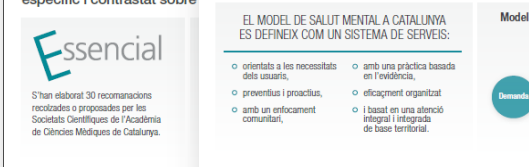
L'alta cobertura dels serveis d'atenció primària explica en bona part els bons resultats del sistema sanitari públic català



El sistema sanitari s'està enfocant sobretot cap a l'atenció als malalts crònics, per evitar la seva agudització. Aquest grup fa la majoria de les visites.



S'ha creat el Projecte Essencial específic i contrastat sobre



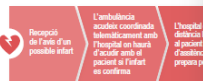
L'atenció a la salut mental dels infants i els adolescents s'ha incrementat notablement els darrers anys



El sistema hospitalari català s'és sostenible, repensant quines act



La implantació de protocols avança l'exemple dels casos d'infant



Agència de Qualitat i Avaluació Sanitària de Catalunya | Departament de Salut

*Quines novetats hi ha aquest any?*



# Estructura dels informes

Indicadors d'atenció centrada en el pacient, adequació, efectivitat, seguretat, eficiència, sostenibilitat, docència i TIC

## Temes destacats

- Comentari de 2 indicadors
- Opinions expertes i iniciatives innovadores

AP

25 indicadors

H

99 indicadors

SS

55 indicadors

SM

166 indicadors

### Pacients amb cirurgia de maluc amb més de 20 dies d'estada

Descripció: proporció dels contactes d'hospitalització convencional (HC) de pacients majors de 64 anys amb procediment principal de cirurgia de maluc amb una estada superior a 20 dies sobre els contactes totals d'HC de pacients majors de 64 anys amb procediment principal de cirurgia de maluc.

Fórmula de càlcul: 
$$\frac{\text{Contactes hospitalització} > 64 \text{ anys amb cirurgia de maluc amb més de 20 dies d'estada}}{\text{Contactes hospitalització} > 64 \text{ anys amb cirurgia de maluc}} \times 100$$

Origen de les dades: registre del conjunt mínim bàsic de dades dels hospitals d'aguts (CMBD-HA). Divisió de Gestió de Registres d'Activitat. Servei Català de la Salut.

Centre	Percent	Índex a	IC Infer	IC super	Percent	Índex a	IC Infer	IC super	percentatge d'aneurisma d'aorta abdominal (20)
H. U. de Bellvitge	6,5	0,85	0,39	1,31	6,5	0,86	0,40	1,32	153
H. Germans Trias i Pujol	7,4	0,68	0,17	1,20	7,4	0,69	0,17	1,21	95
H. Clínic de Barcelona	5,7	0,91	0,20	1,62	5,7	0,92	0,20	1,65	87
H. Santa Creu i Sant Pau	16,5	1,30	0,89	1,72	15,4	1,46	1,02	1,91	91
H. U. Vall d'Hebron	13,1	0,87	0,48	1,27	13,1	0,89	0,49	1,29	84
H. U. Arnau de Vilanova	6,3	0,65	0,00	1,53	6,3	0,66	0,00	1,55	32
H. U. Joan XXIII	22,2	1,24	0,81	1,67	20,6	1,18	0,74	1,61	63
H. U. Doctor Josep Trueta	6,0	0,88	0,14	1,61	6,0	0,89	0,15	1,63	67
H. Mútua de Terrassa	16,1	3,01	1,63	4,38	12,9	3,16	1,76	4,57	31

<http://oigs.gencat.cat>

Observatori del Sistema de Salut de Catalunya

Observatori d'Innovació en Gestió

Experiències innovadores

Benvinguts a l'Observatori d'Innovació en Gestió de la Sanitat a Catalunya, l'instrument del sistema sanitari català que recull l'esforç de les organitzacions per innovar en diferents àmbits de gestió de la Salut.

Visiteu la comunitat d'innovació

Tutorial Plataforma

# Estructura dels informes

AP

Indicadors del CMBD-AP

H

Indicadors de l'OCATT // ~~Hospitalitzacions evitables~~

SS

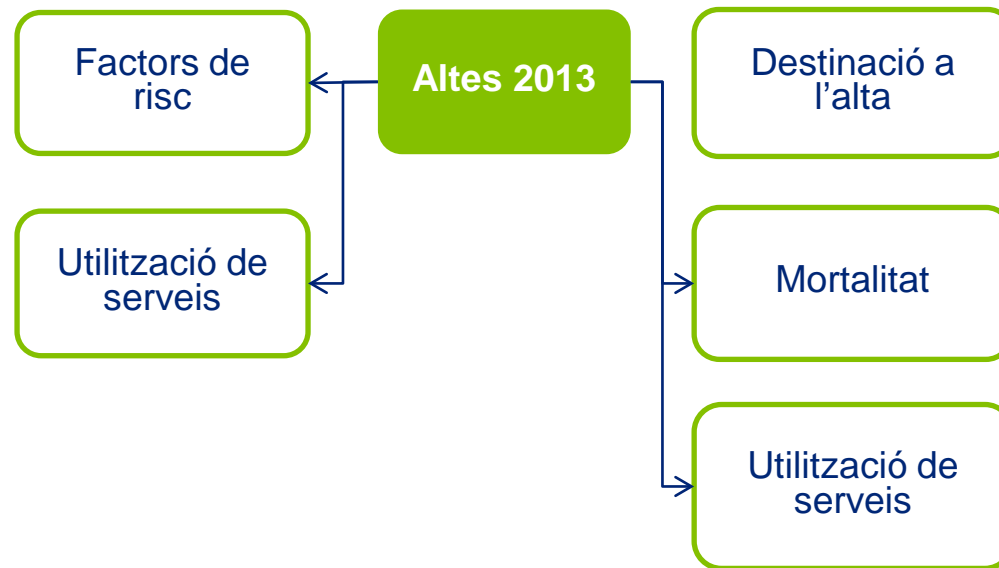
Linkatge del CMBD-SS amb CMBD-HA

SM

Indicadors nous

# Anàlisi de processos

## Anàlisi d'un procés assistencial: la fractura de coll de fèmur



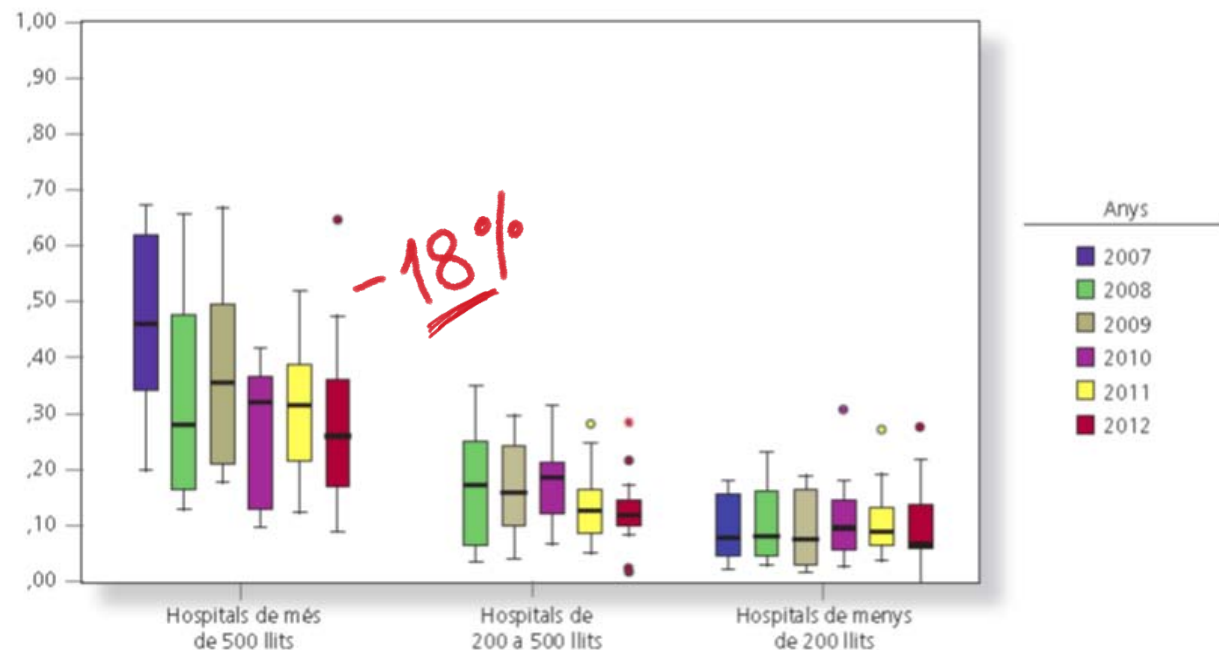
# Avaluació 2009 - 2014

Mesurar i compartir els resultats permet:

- Millorar els resultats
- Reduir la variabilitat
- Incentivar la innovació

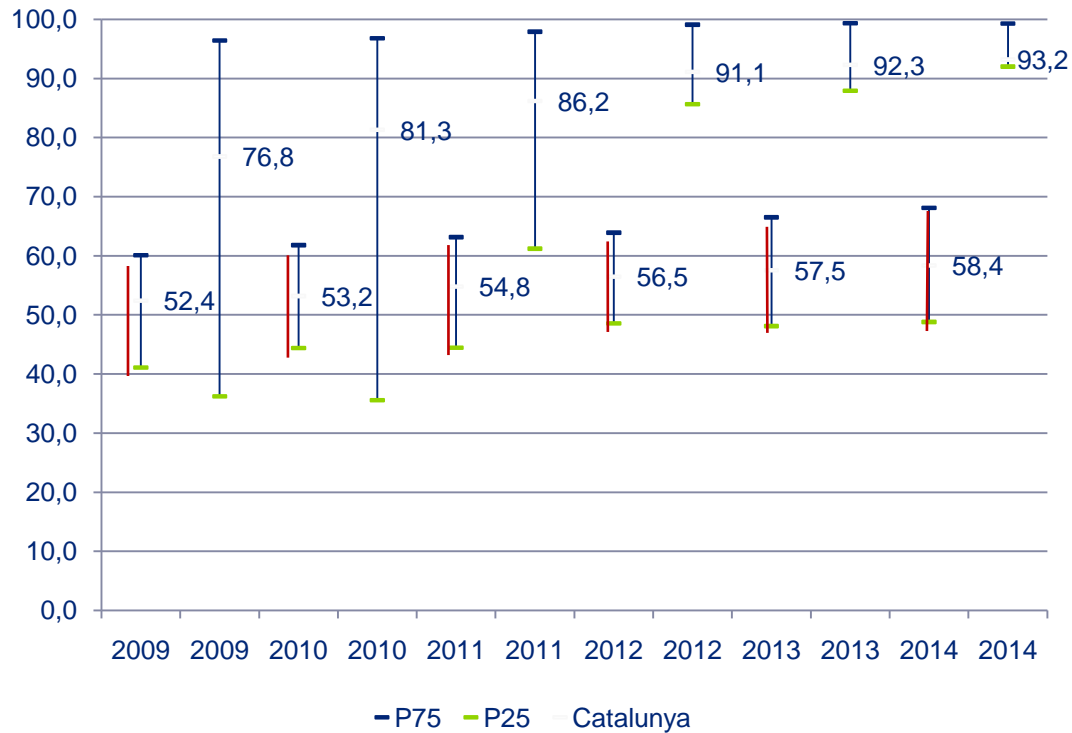
Porter M, Lee TH. The strategy that will fix health care. HBR, octubre 2013.

Taxa global de bacterièmia de catèter venós segons la grandària de l'hospital. VINCat, 2007-2012



# Avaluació 2009 - 2014

## CMA global i varices de les extremitats inferiors



**Satisfacció, fidelitat, 4 específics**

**Altes i CMA**

**Mortalitat alta i 30 dies**

**Cesàries**

**Ingressos urgents, urgències ingressades**

**Bacterièmia CV i CVC**



Agència de Qualitat i  
Avaluació Sanitàries de Catalunya



Generalitat de Catalunya  
**Departament de Salut**

/...



Agència de Qualitat i  
Avaluació Sanitàries de Catalunya



Generalitat de Catalunya  
**Departament de Salut**

# Indicadors d'avaluació de les cures infermeres

AP

Llocs de treball equivalents

Nombre de visites per professional d'infermeria i dia

Cobertura vacunal antigripal de la població de 60 anys o més

Cobertura vacunal de la població infantil

Percentatge de població atesa al programa ATDOM

**Pacients diabètics amb diagnòstics d'infermeria relacionats /**

**Nens amb asma amb diagnòstics d'infermeria / Nadons amb  
diagnòstic d'infermeria d'alletament ineficaç**

H

**Mortalitat per complicacions**

**Mortalitat en GRDs de baix risc**

**Úlceres per pressió**

**~~Pacients donats d'alta amb protocol PREALT~~**

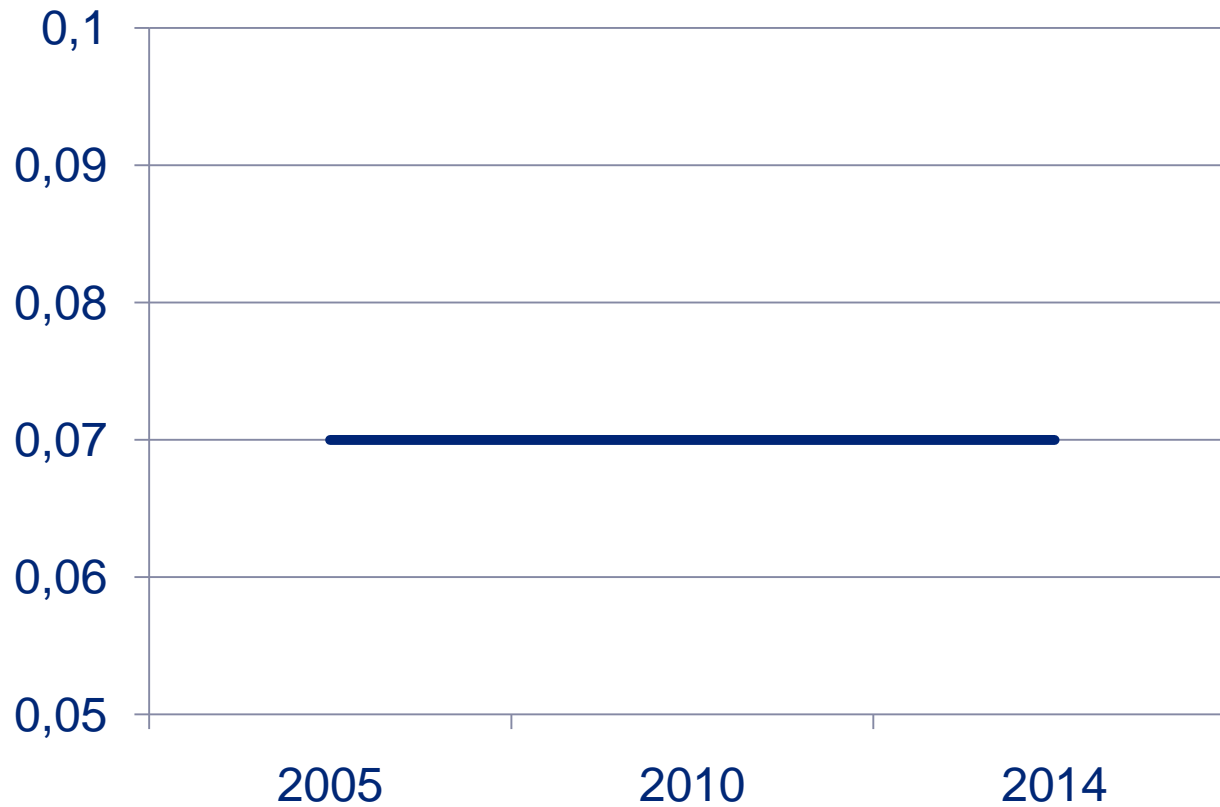
**~~Pacients amb MPOC/IC amb vacunació de la grip i  
antipneumocòcica~~**

SS

**Incidència de nafres**

# Indicadors d'avaluació de les cures infermeres

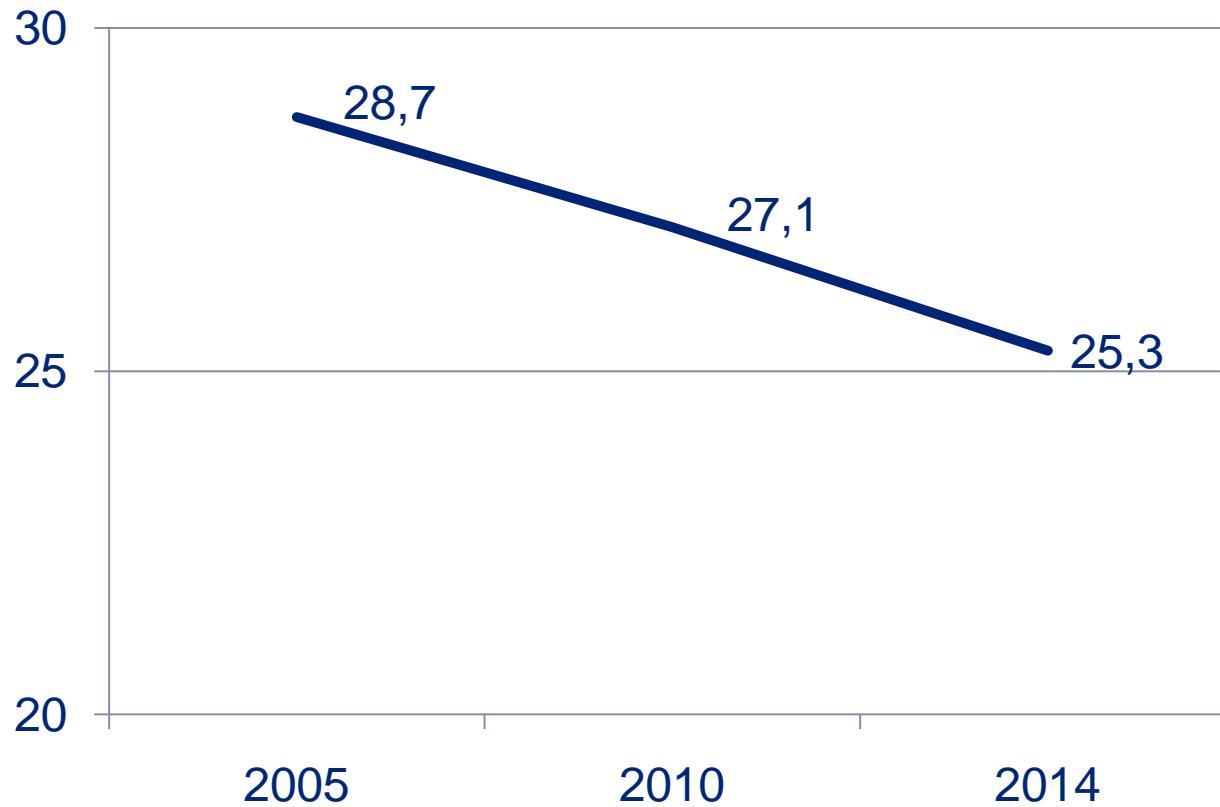
## Mortalitat en GRD de baixa mortalitat





# Indicadors d'avaluació de les cures infermeres

## Mortalitat per complicacions



# Indicadors d'avaluació de les cures infermeres

## Pacients diabètics amb diagnòstics d'infermeria relacionats

- Any 2013

46.245.595 visites a l'atenció primària



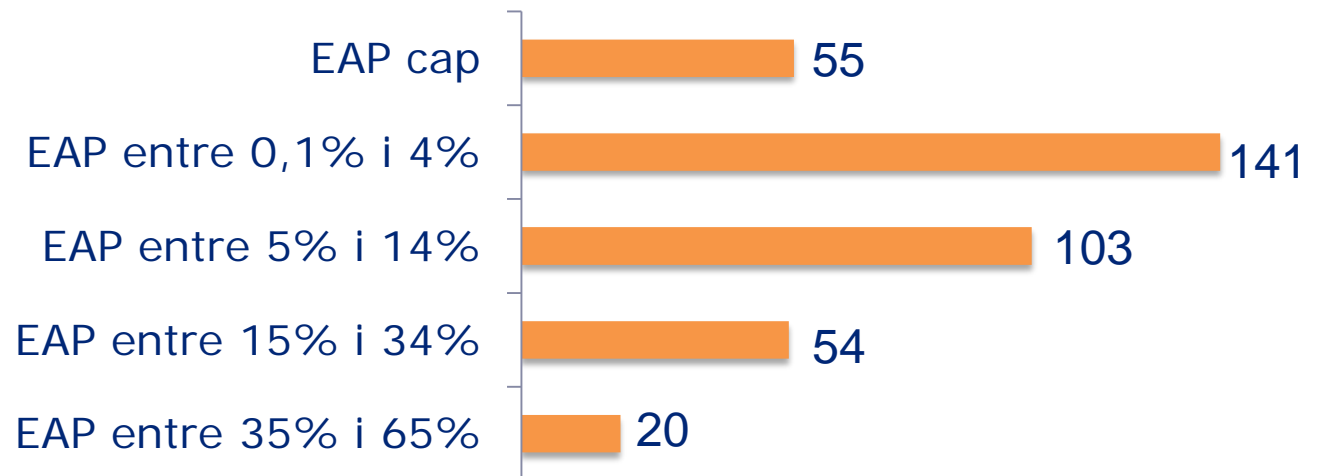
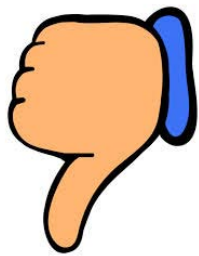
6.973.424 motiu de consulta diabetis



2.951.383 diabetis i algun diagnòstic d'infermeria informat



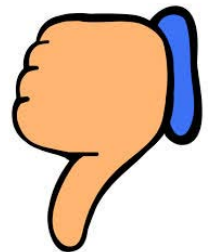
205.624 diabetis i algun diagnòstic d'infermeria **relacionat** informat



# Indicadors d'avaluació de les cures infermeres

## Pacients donats d'alta amb protocol PREALT

- L'indicador mesura el % de pacients que:
  - compleixen una sèrie de condicions relacionades amb problemes crònics,
  - han estat hospitalitzats,
  - i han estat visitats a l'AP en els dies següents a l'alta
- En el cas d'hospitals, s'ha de saber quants i qui són els que compleixen aquestes condicions. Aquesta informació no està al CMBD-HA; depèn de que l'hospital ho notifiqui
- Un cop es té la relació de pacients seleccionats, els EAP han de verificar si han vist els pacients en aquest període de temps establert pel PREALT



*I en el futur proper?*



Agència de Qualitat i  
Avaluació Sanitàries de Catalunya



Generalitat de Catalunya  
**Departament de Salut**

# En el futur proper

**Seguirem treballant per vosaltres**

**i**

**Si us plau, notifiqueu!!**

<http://observatorisalut.gencat.cat>

26/13

T1: 36.5

8

<http://observatorisalut.gencat.cat>



Agència de Qualitat i  
Avaluació Sanitàries de Catalunya



Generalitat de Catalunya  
**Departament de Salut**