



Generalitat de Catalunya
Departament d'Empresa i Ocupació

A world map composed of grey dots, with several overlapping red circles of varying sizes. A single red dot is placed on the Iberian Peninsula, specifically in the region of Catalonia. The background features a faint, large-scale version of the Catalan flag's red and white stripes.

CATALUNYA
OBERTA
AL MÓN

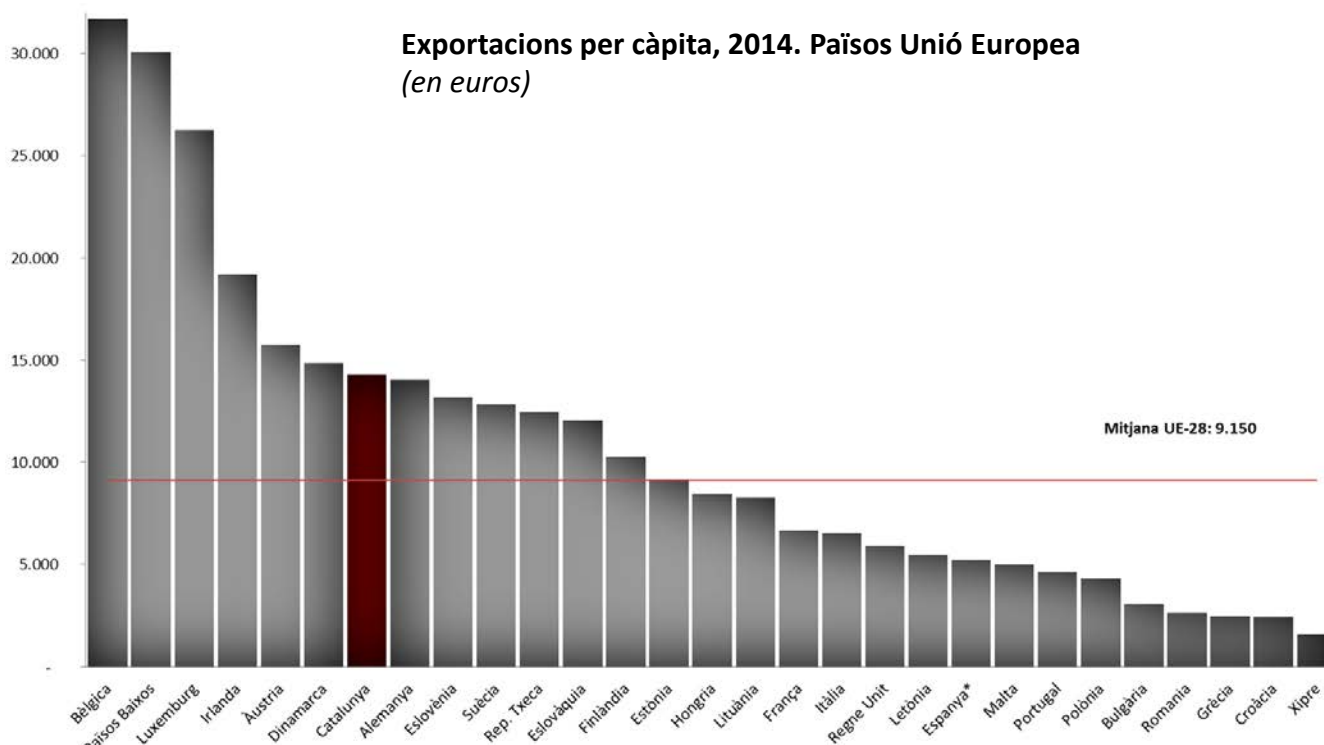
XXII SETMANA DE LA
INTERNACIONALITZACIÓ
EMPRESARIAL

DEL 15 AL 19 DE JUNY

Catalunya avança com economia oberta

Economia fortament internacionalitzada

- Amb 102.459M€ les vendes a fora de Catalunya representen més de la meitat del PIB.
- Catalunya ocupa la 10a Posició de la UE en exportacions respecte PIB
- Catalunya es situa a la 7a. Posició de la UE en exportacions per càpita



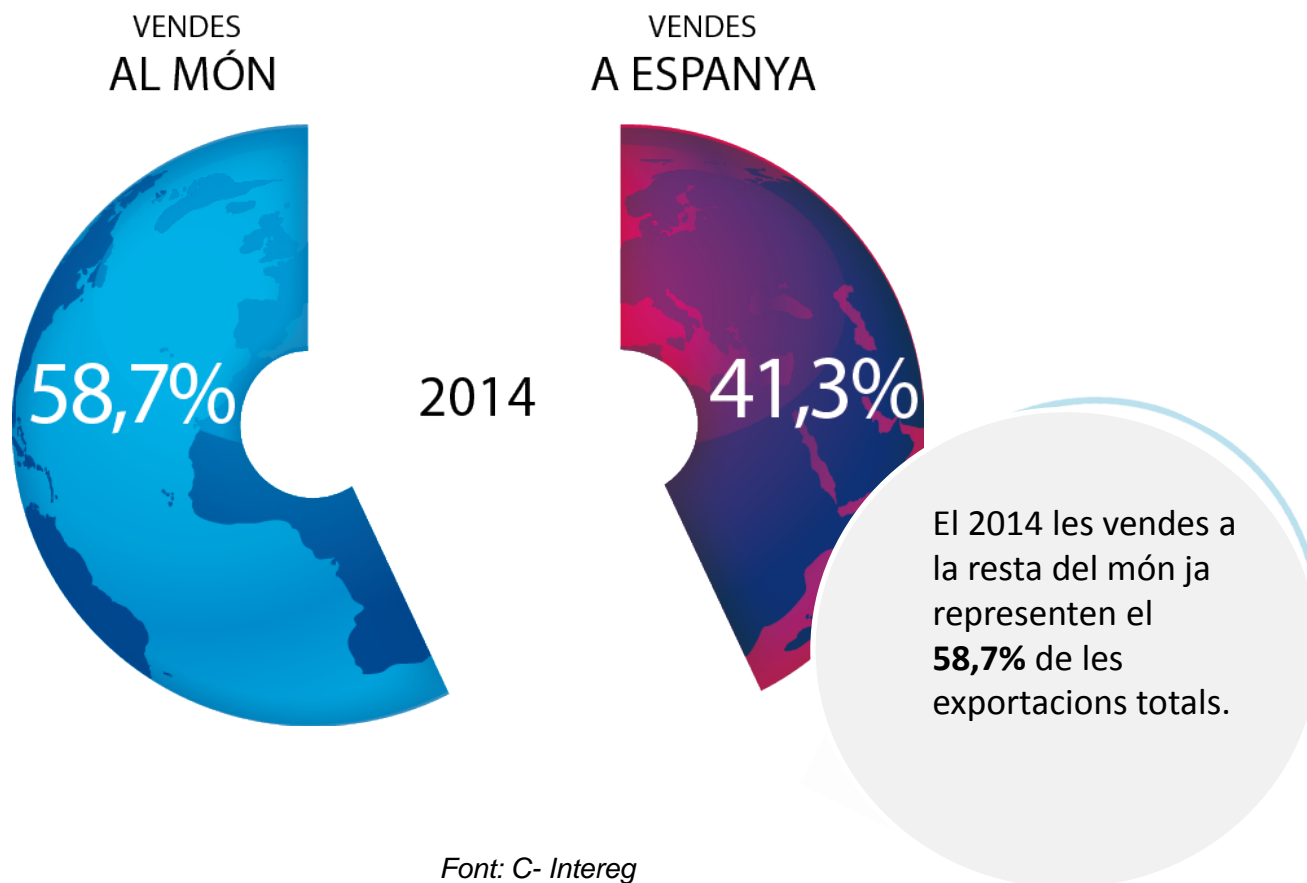
Font: ACCIÓ a partir de les dades ICEX-ESTACOM, IDESCAT, C-Intereg i Eurostat

*Espanya sense Catalunya: exclou exportacions i població de Catalunya i inclou les vendes de l'Estat espanyol a Catalunya

Catalunya avança com economia oberta: Lideratge en inversió estrangera

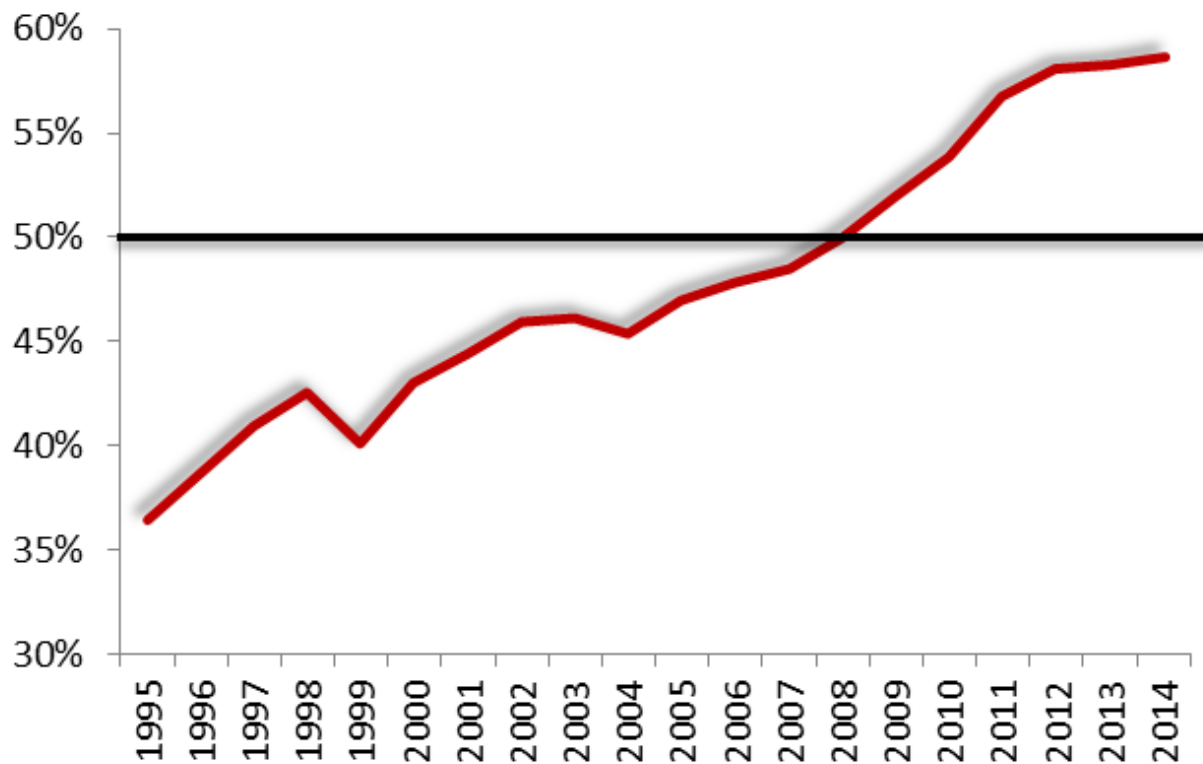
- **Més de 5.700 empreses multinacionals implantades a Catalunya**
 - El 88% de les empreses japoneses establertes a Espanya
 - El 84% de les empreses nord-americanes
 - El 75% de les empreses italianes
 - El 70% de les empreses canadenques
- **Lideratge en atracció d'inversió estrangera**
 - Segons FDI Markets, Catalunya va ser la regió de l'Europa continental que va crear més llocs per projectes d'inversió estrangera. 103 nous projectes que van suposar 1.892M d'euros i 6.458 llocs de treball.
 - Segons EY European Attractiveness Survey, Barcelona es manté al 'Top 10' de les ciutats europees més atractives per invertir i és la capital europea que més llocs de treball crea associats a la inversió estrangera.

El nostre món és cada vegada més el món



El nostre món és cada vegada més el món

Evolució exportacions internacionals. 1995-2014
(% sobre total exportacions Catalunya)



Font: ACCIÓ a partir de la base de dades de C-Intereg

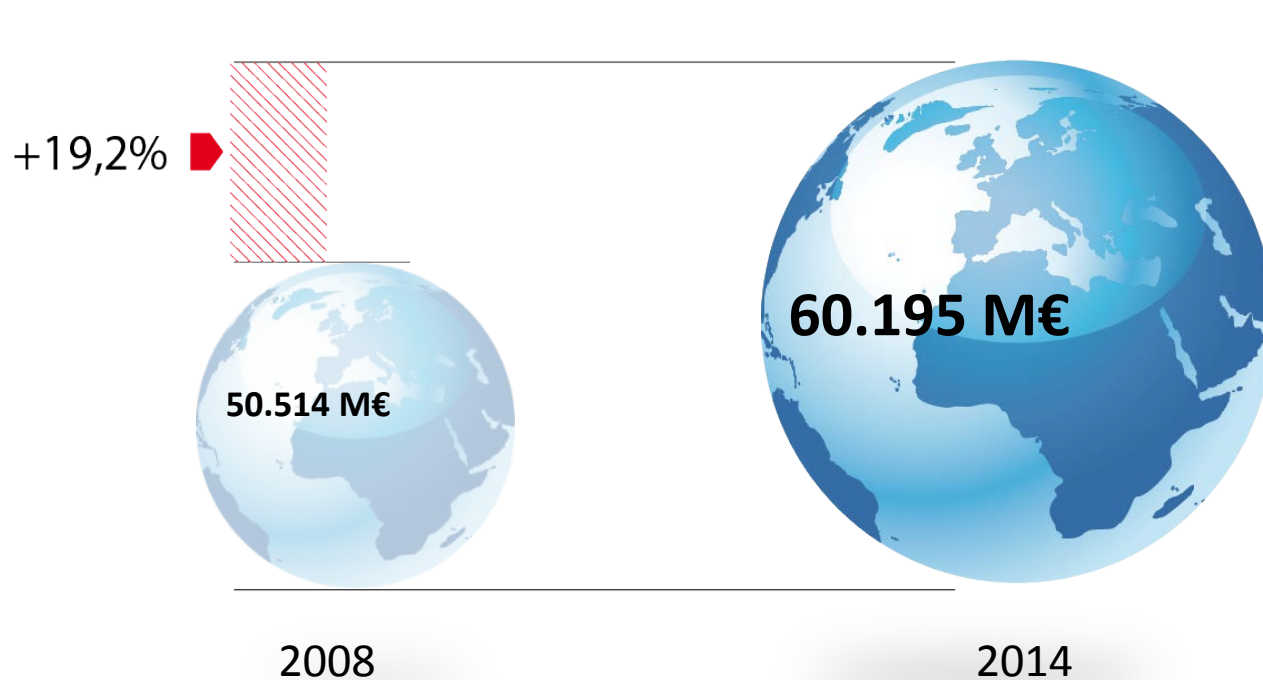
ACCIÓ

Catalonia
Trade & Investment



Generalitat de Catalunya
Government of Catalonia

El nostre món és cada vegada més el món



Les exportacions catalanes fora de l'Estat espanyol van créixer un **3,1%** en termes interanuals el 2014

Font: Ministeri d'Economia i Competitivitat

ACCIÓ

Catalonia
Trade & Investment



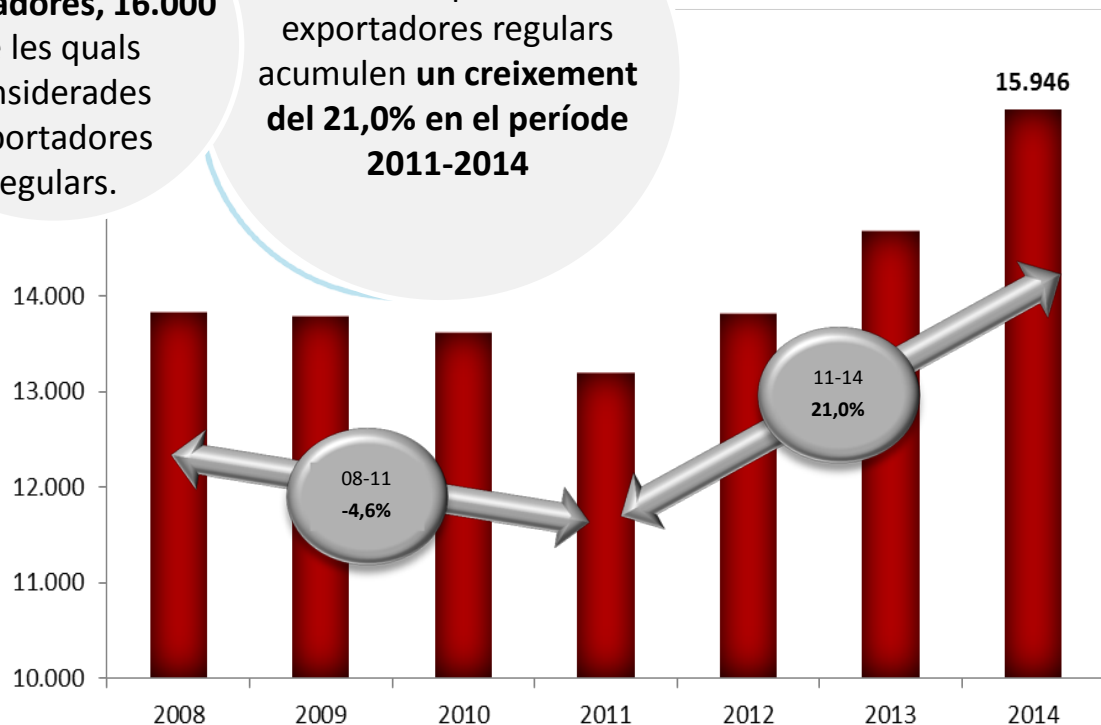
Generalitat de Catalunya
Government of Catalonia

El nostre món es cada vegada més el món

Empreses exportadores regulars

Més de 47.500
empreses
exportadores, 16.000
de les quals
considerades
exportadores
regulars.

Les empreses
exportadores regulars
acumulen un creixement
del 21,0% en el període
2011-2014



* Empreses que han exportat en els últims 4 anys consecutius.
Font: ICEX-Perfil de l'empresa exportadora espanyola

El creixement de les empreses exportadores regulars en el període 2011-2014 ve marcat pel fort augment del nombre d'empreses exportadores fora d'Europa, en especial a Àsia (57,4%), Àfrica (45,8%) i Amèrica del Nord (48,7%) i en menor mesura a Orient Mitjà (28,1%) i a Amèrica Llatina (25,4%).

ACCIÓ

Catalonia
Trade & Investment

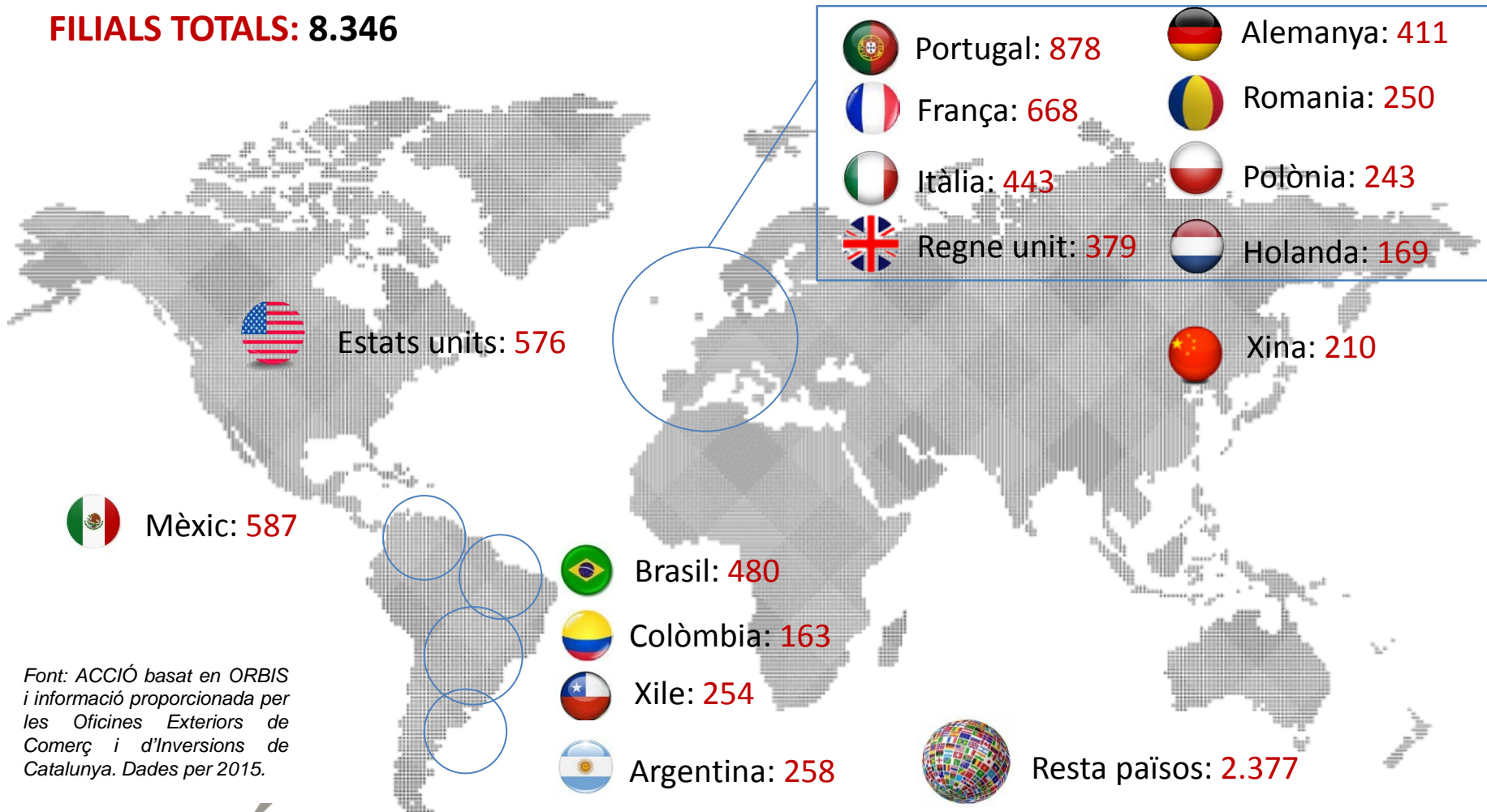


Generalitat de Catalunya
Government of Catalonia

El nostre món es cada vegada més el món

Filials d'empreses catalanes establertes a l'estranger

FILIALS TOTALS: 8.346



Font: ACCIÓ basat en ORBIS i informació proporcionada per les Oficines Exteriors de Comerç i d'Inversions de Catalunya. Dades per 2015.

ACCIÓ

Catalonia & Trade & Investment

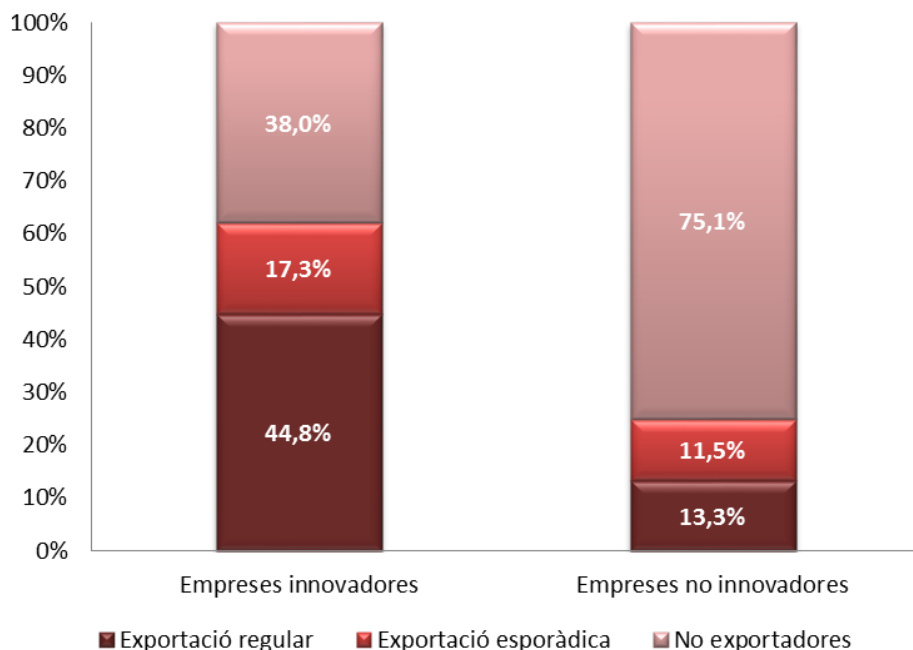


Generalitat de Catalunya
Government of Catalonia

El gran repte del pròxims temps és el talent i el valor afegit

El 62,1% de les empreses innovadores han exportat el 2014; el 44,8% exporta de forma regular. Per contra, tan sols un 13,3% de les empreses que no innoven exporten regularment.

Perfil exportador. Empresa innovadora vs. empresa no innovadora
(% sobre el total d'empreses innovadores i no innovadores)



Font: ACCIÓ Baròmetre de la innovació

**LES EMPRESES QUE FORMEN PART DE
LES CADENES DE VALOR GLOBAL (CVG)
SÓN MÉS INNOVADORES**

Una de cada cinc empreses catalanes (21,4%) forma part de les cadenes de valor global (CVG). Es tracta d'empreses que exporten i importen regularment i amb una forta activitat innovadora, ja que el 81,5% declara que ha portat a terme algun tipus d'innovació el 2014.