

Entra en servei el perllongament d'FGC a Terrassa

- El nou tram de ferrocarril té una longitud de 4 quilòmetres des de l'estació de Terrassa Rambla fins al nord de la ciutat i inclou tres noves estacions
- L'obra permet configurar una línia de metro que uneix punts estratègics de la ciutat i zones de desenvolupament, millorar la connexió amb el Vallès i l'àrea metropolitana de Barcelona i potenciar la intermodalitat amb Rodalies
- La xarxa d'FGC a Terrassa sumarà 5,5 milions de viatgers/any i suposarà per al Metro del Vallès 3 milions usuaris nous
- Les obres han comportat una inversió de 401 MEUR, han generat entre 200 i 800 llocs de treball directes en funció del moment i es calcula que crearà en cinc anys més de 1.200 llocs de treball indirectes



Avui ha entrat en servei el perllongament de la línia d'FGC a Terrassa. El nou tram de ferrocarril té una longitud de 4 quilòmetres i discorre des de l'estació de



■ Comunicat de premsa ■

Terrassa Rambla, on finalitzava la línia ara, fins al barri de Can Roca, al nord de la ciutat. Amb el perllongament, entren en funcionament tres noves estacions: Vallparadís Universitat, Terrassa Estació del Nord i Terrassa Nacions Unides.

Aquesta actuació ha comptat amb una inversió de 401 MEUR i significa una millora notable en la mobilitat en transport públic a Terrassa i el seu entorn i en la seva connexió amb Barcelona i l'àrea metropolitana:

- **Millora del transport urbà**, ja que esdevé una línia de metro per a la ciutat que uneix i apropa punts estratègics i també llocs d'interès cultural i turístic: el centre històric, la Universitat Politècnica de Catalunya, l'Hospital Mútua de Terrassa, el parc de Vallparadís, el conjunt monumental de Sant Pere, el Castell-Cartoixa, la Casa Baumann, el Museu Tèxtil o l'Hospital de Sant Llàtzer. També permet millorar l'accés en transport públic a zones en desenvolupament de la ciutat.
- **Millora del transport amb el Vallès i amb Barcelona**, tant amb FGC com amb Rodalies de Catalunya.
- **Millora de la intermodalitat ferroviària** amb el transbordament amb Rodalies (línies R4 i R12) a l'estació Terrassa Estació del Nord.
- **Millora de la intermodalitat amb l'autobús.**

A més, aquesta infraestructura tindrà efectes positius sobre el medi ambient, atès que permetrà millorar la cobertura territorial del transport públic, reduir els temps de recorregut respecte d'altres mitjans de transport, així com descongestionar la xarxa viària en aquest corredor.

Doble túnel de 4 quilòmetres

Les obres han consistit en la construcció d'un túnel de dos tubs de 4 quilòmetres de longitud, incloent estacions, mitjançant tuneladora. Els dos túnels tenen un diàmetre de 6,9 metres cadascun i s'han excavat a una profunditat d'entre 14,4 (mínima) i 37,5 metres (màxima). S'han habilitat 8 galeries de connexió entre els túnels i tres sortides d'emergència a l'exterior.

Pel que fa als túnels, també cal remarcar les tasques de col·locació de via i catenària i de les instal·lacions i sistemes necessaris per a la circulació dels trens: seguretat, senyalització, comunicacions, enclavaments, alimentació elèctrica, ventilació, entre d'altres.



Les obres de perllongament han comportat la construcció i posada en funcionament de tres estacions noves:

- **Vallparadís Universitat:** Compta amb dos accessos des del carrer; des de la plaça dels Drets Humans i des del Parc de Vallparadís (en un nivell inferior) i dos vestíbuls, de 141 i 868 metres quadrats, respectivament, situats en cadascun dels accessos. Disposa de quatre ascensors, escales fixes i 1 de mecànica. Hi ha 4 plantes lliures entre el nivell de la plaça dels Drets Humans i el nivell del Parc, que gestionarà Mútua de Terrassa.

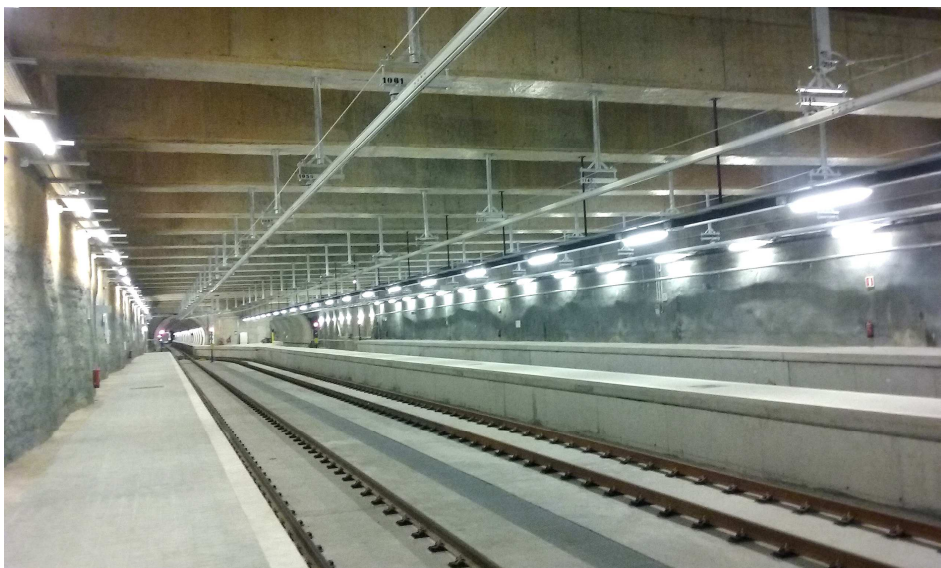


- **Terrassa Estació del Nord:** Aquesta estació, que fa d'intercanviador amb Rodalies, se situa en el parc del Nord, s'hi accedeix des de l'avinguda 22 de juliol; compta amb escales fixes i mecàniques i dos ascensors –un de connexió entre carrer i vestíbul i un altre entre vestíbul i andana. El vestíbul comú té una superfície de 383 m² i el vestíbul d'FGC, de 257 m². S'ha construït un passadís de correspondència amb l'estació de Rodalies a nivell de vestíbul.



- **Terrassa Nacions Unides:** Situada a la confluència entre l'avinguda Parlament i l'avinguda Béjar; compta amb dos ascensors –un de connexió entre carrer i vestíbul i un altre entre vestíbul i andana–, escales mecàniques i fixes i un vestíbul de 433 m². La instal·lació compta amb cinc plantes lliures sobre l'andana.

Adicionalment, l'obra ha inclòs la construcció d'un dipòsit de trens al final de la línia, a Can Roca, amb una longitud de 220 metres i amb capacitat per vuit trens, així com la remodelació de la via i catenària de l'estació i cua de maniobres existents a l'estació de Terrassa Rambla. Finalment, les obres també han comportat la reurbanització dels àmbits afectats per l'execució dels treballs, a l'entorn del Parc de Vallparadís, Rambla d'Ègara, parc del Nord i Can Roca.



5,5 milions d'usuaris anuals a l'àrea de Terrassa

Amb la posada en servei del perllongament, la previsió de viatges anuals de les cinc estacions amb què ara comptarà l'àrea de Terrassa és de 5,5 milions, amb la distribució per estacions següent:

Les Fonts	381.354
Terrassa Rambla	1.861.071
Vallparadís Universitat	1.546.501
Terrassa Estació del Nord	1.163.051
Terrassa Nacions Unides	585.986

Total **5.537.963**

D'altra banda, la previsió de demanda per dia és de 19.000 viatges, que es distribuïran, per estacions:

	<u>viatges</u>
Terrassa Rambla	6.893
Vallparadís Universitat	5.728
Terrassa Estació del Nord	4.308
Terrassa Nacions Unides	2.170
Total	19.099

En el global del Metro del Vallès, la millora de la cobertura que ofereix el perllongament de Terrassa es preveu que aportï uns 3,1 milions d'usuaris nous, xifra que suposa un increment de la demanda d'un 10%.

L'oferta de servei

El servei es prestarà mitjançant unitats de tren de les sèries 112 (720 viatgers/tren) i 113 (792 viatgers/tren). En els dies feiners del període lectiu, s'efectuaran 166 circulacions de trens entre Barcelona i Terrassa, amb la freqüència i franja horària següents:

Trens en dies feiners lectius

Franja horària	Hora punta (matí)		Hora vall	Hora intermèdia (tarda)
	7:00 a 8:00	8:00 a 9:00		
Trens/hora	8	6	4	5

Franja horària. Exemple: estació Terrassa Nacions Unides

	De dilluns a dijous (excepte agost)	Divendres (excepte agost)	De dilluns a dijous agost	Divendres agost	Dissabtes i festius (vigílies de festius)	Diumenges i festius
Hora inici	4:17	4:17	4:46	4:46	5:06	5:06
Hora finalització	0:52	2:42	1:18	2:40	2:40	1:18

Temps de recorregut

El trajecte des de Terrassa Rambla fins al final del nou tram, a l'estació de Terrassa Nacions Unides, serà de 8 minuts. Des de les Fonts, seran 12 minuts.

Les Fonts a Terrassa Rambla	4 minuts
Terrassa Rambla a Vallparadís Universitat	3 minuts
Vallparadís Universitat a Terrassa Estació del Nord	2 minuts
Terrassa Estació del Nord a Terrassa Nacions Unides	3 minuts

Impacte econòmic de l'obra

L'execució de les obres de perllongament de la línia d'FGC a Terrassa ha generat entre 200 i 800 llocs de treball directes, en funció del desenvolupament dels treballs. En total, hi han treballat més d'un centenar d'empreses (entre constructors, enginyeries encarregades del seguiment i direcció d'obres, l'auscultació i el control de qualitat, la instal·lació de senyalització,

■ **Comunicat de premsa** ■

enclavaments i sistemes de comunicació, informació i vigilància, així com empreses subministradores).

A partir d'ara, amb la posada en servei del nou tram, FGC amplia la seva plantilla en 45 persones i es calcula que els llocs de treball induïts en els pròxims cinc anys seran 1.250, uns 250 llocs de treball per any.



29 de juliol de 2015